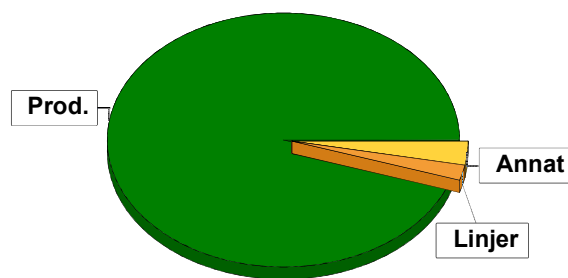


Sammanställning över fastigheten

Arealer

	hektar	%
Produktiv skogsmark	18,6	95
Myr/kärr/mosse	0,0	<1
Berg/Hällmark	0,0	<1
Inäga/åker	0,0	<1
Väg och kraftledning (linjeavdrag)	0,3	2
Annat	0,6	3
<hr/>		
Summa landareal	19,5	
Vatten	0,0	



Virkesförråd

Totalt

m³sk

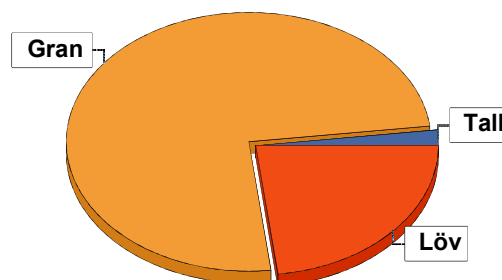
3739

	m ³ sk	%	ha
Tall	66	2	0,3
Gran	2814	75	13,3
Löv	859	23	5,0

Medeltal

m³sk per hektar

201



Bonitet

Fastighetens medelbonitet är beräknad till

m³sk per ha

4,8

Tillväxt

Tillväxt för perioden 2022-12-05 + 10 år beräknad med hänsyn till föreslagna åtgärder

m³sk per år

105

Avverkningsförslag

Föryngringsavverkning

1514

Gallring

313

Totalt under perioden

1827

Förväntad tillväxt första växtsäsongen

m³sk

130

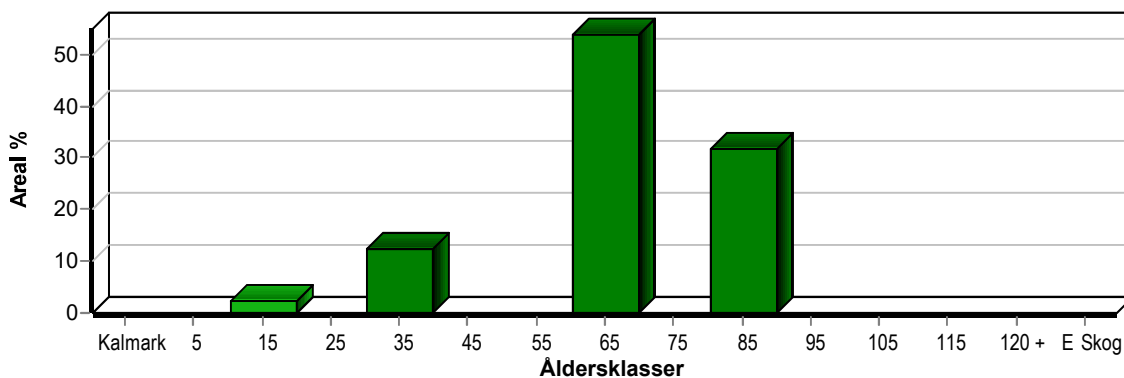
m³sk per ha

7,0

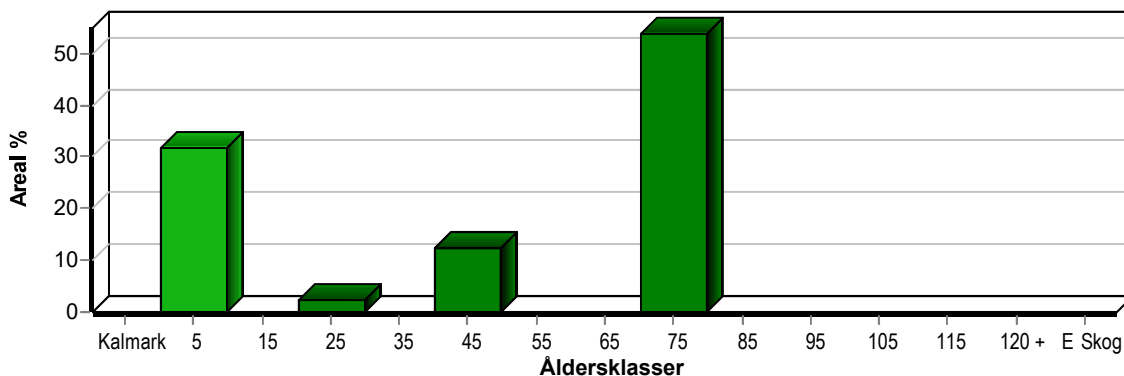
Skogens fördelning på åldersklasser

Åldersklass	Areal		Virkesförråd				
	ha	%	Totalt m ³ sk	m ³ sk /ha	Gran %	Löv %	Tall %
Kalmark							
- 9 år							
10 - 19	0,4	2	1	2		100	
20 - 29							
30 - 39	2,3	12	165	72	94	6	
40 - 49							
50 - 59							
60 - 69	10,0	54	2245	224	62	38	
70 - 79							
80 - 89	5,9	32	1328	225	95		5
90 - 99							
100 - 109							
110 - 119							
120 +							
Lågprodkog(E) ÖF/Skikt							
Summa/Medel	18,6	100	3739	201	75	23	2

Arefördelning, aktuell



Arefördelning, om 10 år (föruftsatt att föreslagna åtgärder utförs)



Skogens fördelning på huggningsklasser

Huggningsklass	Areal		Virkesförråd				
	ha	%	Totalt m ³ sk	m ³ sk /ha	Gran %	Löv %	Tall %
Kalmark K1							
K2							
Röjningsskog R1							
R2	1,0	5	22	22	86	14	
Gallringsskog G1	7,0	38	1496	214	100		
G2	4,7	25	893	190	5	95	
Föryngrings- avverknings- skog S1							
S2	5,9	32	1328	225	95		5
S3							
Lågproducer- ande skog E1							
E2							
E3							
Överstånd/Skikt							
Summa/Medel	18,6	100	3739	201	75	23	2

Kalmark

- K1 Obehandlad kalmark**
Mark där åtgärd(er) behövs för att erhålla tillfredsställande föryngring.
- K2 Behandlad kalmark**
Mark som fullständigt behandlats med återväxt-åtgärder men där föryngringen inte säkerställts.

Röjningsskog

- R1 Plantskog**
Säkerställd föryngring upp till 1,3 m medelhöjd.
- R2 Ungskog**
Skog som är över 1,3 m och som i utvecklings-hänseende motsvarar röjningsskog.

Gallringsskog

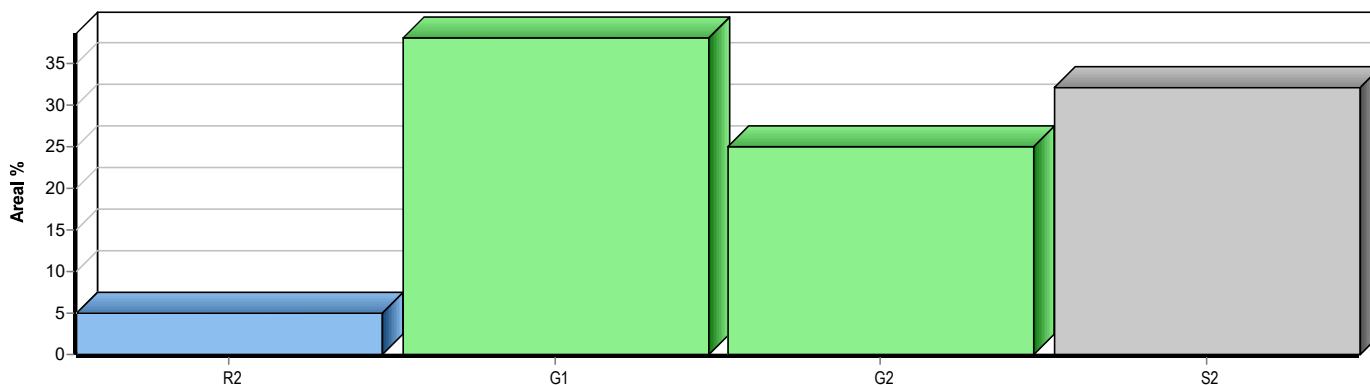
- G1 Normal gallringsskog**
Skog som är yngre än skyddsåldern (lägsta ålder för föryngringsavverkning).
- G2 Äldre gallringsskog**
Skog som uppnått skyddsåldern och där nästa lämpliga åtgärd normalt är gallring.

Föryngringsavverkningsskog

- S1 Skog som kan föryngringsavverkas**
Normalt föreslås ingen avverkningsåtgärd under planperioden.
- S2 Skog som är mogen att föryngringsavverkas**
Normalt infaller en avverkningsåtgärd under planperioden.
- S3 Skog i föryngringsbar ålder**
Föryngringsavverkning bör dock inte utföras.

Lågproducerande skog

- E1 Restskog**
Skog som lämnats efter avverkning eller som uppkommit på grund av skada.
- E2 Gles skog**
Gles skog eller skog av ett för marken olämpligt träslag.
- E3 Skog av hagmarkskaraktär**
Gles skog av hagmarkskaraktär.



Skogens fördelning på målklasser

Målklass	Areal		Virkesförråd		Tillväxt		Antal avd
	ha	%	m³sk	%	m³sk	%	
PG	18,6	100,0	3739	100,0	1049	100,0	7
PF - produktion							0
PF - naturvård							0
NS							0
NO							0
Summa	18,6	100,0	3739	100,0	1049	100,0	7

Impediment

	ha	%
Myr	0,0	<1
Berg	0,0	<1



Målklasser

Målklasserna ger information om skogens brukning. Klasserna har följande innebörd:

PG Produktionsmål med miljöhänsyn

I avdelningar med låga naturvärden där produktionsmålet styr skötseln. Miljöhänsyn tas genom att hänsynsytor, trädgrupper, evighetsträd och buskar mm lämnas. Miljöhänsyn motsvarar högst ca 10 % av avdelningens produktiva skogsmarksareal.

PF Produktionsmål med förstärkt miljöhänsyn

I avdelningar med låga/vissa naturvärden förenas produktionsmålet med en förstärkt miljöhänsyn. Produktionsmålet styr huvudinriktningen av skötseln, medan naturvårdsmålet dominerar i vissa delar av avdelningen. Förhållandet mellan målen anges som procentsatser av avdelningens produktiva skogsmarksareal. Förstärkt miljöhänsyn innebär att mer än 10 % av avdelningens produktiva skogsmarksareal utgörs av naturhänsyn. Naturvårdsmålet kan i vissa fall överstiga 50 % av avdelningens produktiva skogsmarksareal.

NS Naturvårdsmål med skötsel

I avdelningar med höga naturvärden där återkommande skötsel är nödvändig för att bibehålla områdets naturvärden samt avdelningar med förutsättningar att återskapa dessa naturvärden. Naturvårdsmålet styr skötseln som endast utförs när det är motiverat av naturvårdsskäl.

NO Naturvårdsmål, orört

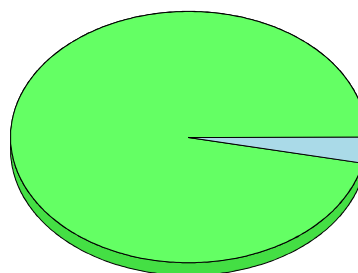
I avdelningar med höga naturvärden där fri utveckling är nödvändig för att bibehålla områdets naturvärden samt avdelningar med förutsättningar att återskapa dessa naturvärden. Naturvårdsmålet styr genom att området lämnas för fri utveckling. Ibland kan dock ett nyskapande av död ved vara nödvändig för att påskynda utvecklingen av höga naturvärden.

Sammanställning lövdominerade bestånd

För certifiering ska, under merparten av omloppstiden, minst 5 % av arealen för den friska och fuktiga marken domineras av löv.

Fördelning fuktclasser för skogsmark

Frisk, 96,8 %, 18,0 ha Fuktig, 3,2 %, 0,6 ha



Av sammanställningens produktiva skogsmarksareal om 18,6 ha är 100,0 % (18,6 ha) frisk eller fuktig.

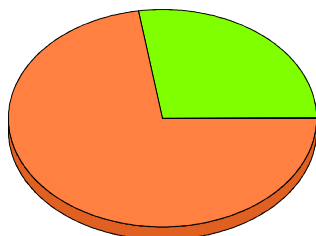
Sammanställningen avser frisk eller fuktig skogsmark som är lövdominerad (minst 50 % löv i trädslagsandelar).

Aktuella - lövdominerade bestånd enligt planens trädslag (i röjningsskog räknas endast det löv som överensstämmer med ståndortsindex).

Framtida -bestånd av planläggaren markerade som lämpliga för lövdominans under omloppstiden.

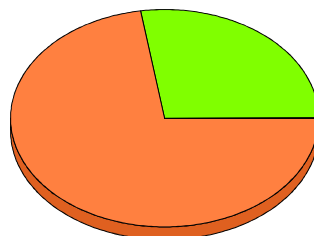
Lövdominerade bestånd - aktuella

Lövdominerat: NS och NO, 0,0 %, 0,0 ha
 Lövdominerat: Övriga, 27,4 %, 5,1 ha
 Ej lövdominerat, 72,6 %, 13,5 ha



Lövdominerade bestånd - framtida

Lövdominerat: NS och NO, 0,0 %, 0,0 ha
 Lövdominerat: Övriga, 27,4 %, 5,1 ha
 Ej lövdominerat, 72,6 %, 13,5 ha



Lövdominerade bestånd - aktuella

Areal % av areal frisk eller fuktig

NS + NO

0,0 ha

0,0 %

Övriga

5,1 ha

27,4 %

Summa

5,1 ha

27,4 %

Lövdominerade bestånd - framtida

Areal % av areal frisk eller fuktig

0,0 ha

0,0 %

5,1 ha

27,4 %

5,1 ha

27,4 %

Lövdominerade bestånd - aktuella

Avdelning Areal Målklass Ålder TGLBÄ Andel av areal frisk eller fuktig

1/1

4,7 ha

PG

60

01900

25,3 %

1/4

0,4 ha

PG

10

00X00

2,2 %

Lövdominerade bestånd - framtida

Avdelning Areal Målklass Ålder TGLBÄ Andel av areal frisk eller fuktig

1/1

4,7 ha

PG

60

01900

25,3 %

1/4

0,4 ha

PG

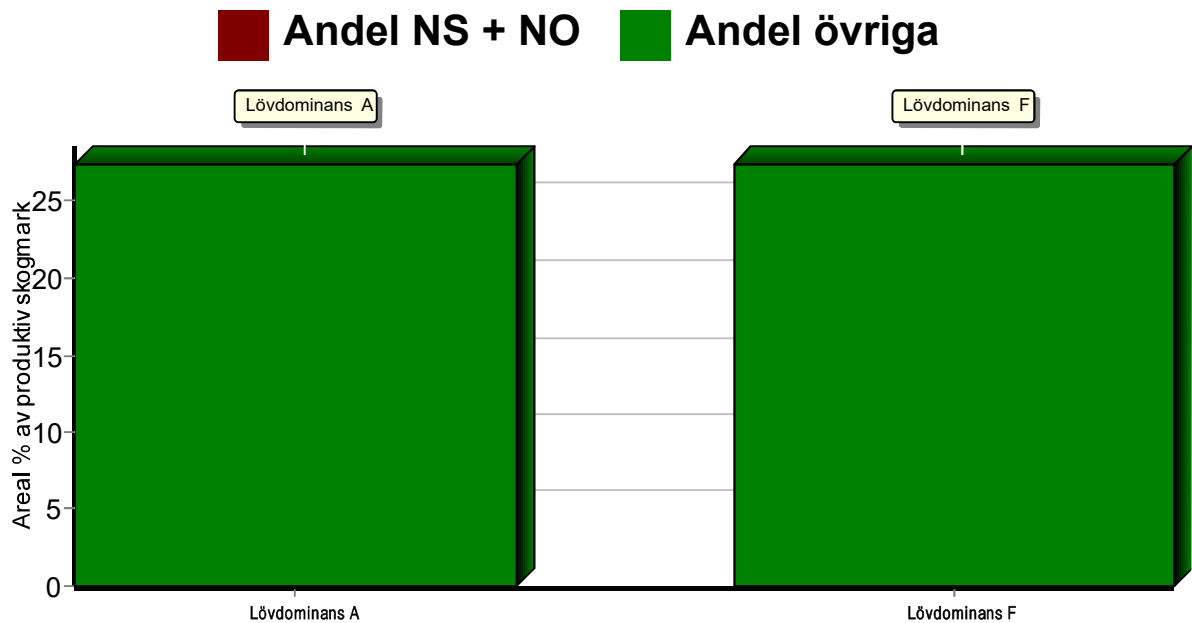
10

00X00

2,2 %

Sammanställning speciella värden (natur/kultur)

Fördelning speciella värden (natur och kultur)



Summerade arealer samt andel av produktiv skogsmark

	NS + NO		Övriga		Summa	
	Areal	Andel	Areal	Andel	Areal	Andel
Lövdominans A	0,0 ha	0,0 %	5,1 ha	27,4 %	5,1 ha	27,4 %
Lövdominans F	0,0 ha	0,0 %	5,1 ha	27,4 %	5,1 ha	27,4 %
Speciella värden saknas	0,0 ha	0,0 %	13,5 ha	72,6 %	13,5 ha	72,6 %
Produktiv skogsmark	0,0 ha	0,0 %	18,6 ha	100,0 %	18,6 ha	100,0 %

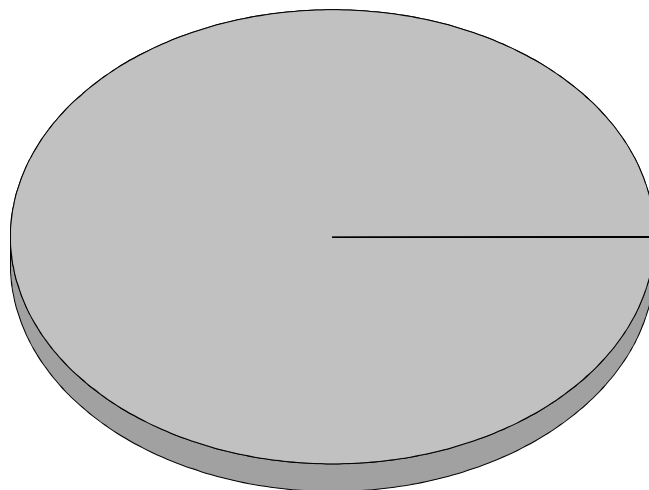
Avdelningar med speciella värden (natur och kultur)

Avdelning Areal Målklass Ålder TGLBÄ Lövdominerade bestånd redovisas ej

Sammanställning certifiering

Sammanställningen avser 18,6 ha produktiv skogsmark.

■ Målklass NS/NO, 0,0 %, 0,0 ha ■ Anpassad skötsel, 0,0 %, 0,0 ha ■ Övrig produktiv skogsmark, 100,0 %, 18,6 ha



Avdelningar för certifiering NS/NO

Avdelning	Areal		Mål	Ålder	TGLBÄ	m ³ sk		Skogsbruksmetod
	ha	%				ha	avd	
Summa	<0,1	<0,1					0	

Avdelningar för certifiering framtida lövdominans ^{1 % av planens friska/fuktiga mark}

Avdelning	Areal		Mål	Ålder	TGLBÄ	m ³ sk		Skogsbruksmetod
	ha	% ¹				ha	avd	
Summa	<0,1	<0,1					0	

Avdelningar för certifiering anpassad skötsel (flexpott)

Avdelning	Areal		Mål	Ålder	TGLBÄ	m ³ sk		Skogsbruksmetod
	ha	%				ha	avd	
Summa	<0,1	<0,1					0	

Avverkning och tillväxt

Avverkning

I redovisad avverkningsvolym ingår 5 års tillväxt för avverkningar med angelägenhetsgrad 2 och 3.

I begreppet löv ingår alla lövträdsarter.

Åldersklass	Gallring			Förnygringsavverkning				
	ha	Barr m ³ sk	Löv m ³ sk	Totalt m ³ sk	ha	Barr m ³ sk	Löv m ³ sk	Totalt m ³ sk
Kalmark								
- 9 år								
10 - 19								
20 - 29								
30 - 39								
40 - 49								
50 - 59								
60 - 69	4,7	16	297	313				
70 - 79								
80 - 89					5,9	1514		1514
90 - 99								
100 - 109								
110 - 119								
120 +								
Lågprodskog(E) ÖF/Skikt								
Grundförslag Högre alt. Lägre alt.	4,7	16	297	313	5,9	1514		1514

Total avverkning

1 827

Tillväxt

I sammanställningen redovisas tillväxt under perioden samt areal och virkesförråd efter 10 år.

Observera att såväl tillväxt som areal och virkesförråd om 10 år förutsätter att föreslagna åtgärder utförs

Åldersklass	Tillväxt			Areal och virkesförråd efter 10 år		
	Barr m ³ sk	Löv m ³ sk	Totalt m ³ sk	ha	m ³ sk	m ³ sk/ha
Kalmark						
- 9 år				5,9		
10 - 19		11	11			
20 - 29				0,4	12	30
30 - 39	129	8	137			
40 - 49				2,3	302	131
50 - 59						
60 - 69	514	194	708			
70 - 79				10,0	2640	264
80 - 89	193		193			
90 - 99						
100 - 109						
110 - 119						
120 +						
Lågprodskog(E) ÖF/Skikt						
Summa	836	213	1049	18,6	2954	159

Skogsvårdsåtgärder

Blanketten innehåller ett sammandrag av avdelningsvis föreslagna åtgärder.
Sammanställningen förutsätter att samtliga åtgärder enligt grundförslaget utförs.

Åtgärd (F) = Följd (A) = Alternativ	Angelägenhetsgrad					Summa ha
	Förfallna ha	Snarast ha	2 - 5 år ha	5 - 10 år ha	10 - 20 år ha	
Markberedning, Följd			5,9			5,9
Plantering, Följd			5,9			5,9
Återväxtkontroll, Följd				5,9		5,9
Röjning			0,6	0,4		1,0
Summa ha			12,4	6,3		18,7

Åtgärdsöversikt

Samtliga avdelningar där åtgärder är föreslagna finns här uppräknade.

Ångsläpplighetsgrad: FF = Förfallen, 1 = Snarast, 2 = Inom 2-5 år, 3 = Inom 5-10 år, 4 = Inom 10 - 20 år

Åtgärd (F) = Följd (A) = Alternativ	Ång	Avdelning	Prod areal ha	Ålder år	Stånd- orts- index	Volym m ³ sk /ha	Uttag m ³ sk inkl tillv	Utförs år	Anteckning
Gallring	1	1 - 1	4,7	60	B18	190	313		
Underv röj f gallring	1	1 - 3	2,1	60	G20	95	0		
Underv röj f gallring	1	2 - 21	1,7	30	G22	85	0		
Föryng avv	2	2 - 22	5,9	85	G22	225	1514		
Röjning	2	2 - 23	0,6	30	G16	35	0		
Plantering (F)	2	2 - 22	5,9	85	G22	225	0		
Markberedning (F)	2	2 - 22	5,9	85	G22	225	0		
Röjning	3	1 - 4	0,4	10	B18	2	0		
Återväxtkontroll (F)	3	2 - 22	5,9	85	G22	225	0		

pcSKOG

Län: Västernorrlands län Kommun: Timrå Forsamling: Timrå
Ri 4:3 Id: 226201000

Utskriven: 2022-12-09



Avdelningsbeskrivning

Skifte: 1

När: 1 = Snarast, 2 = Inom 2-5 år, 3 = Inom 5-10 år, i = grön kommentar, ii = generell kommentar,
4 = Inom 10 - 20 år, FF = Förfallen
iii = åtgärdskommentar, iv = speciella värden 1

Avd nr	Areal ha (-avdrag) [skikt]	Alder år	Hkl (Skikt)	SI	Virkesförråd		Mål klass	Trädslag TGLBÄ	Med diam cm	Beskrivning	Åtgärd Alternativ	N ä r	Uttag inkl tillväxt m ³ sk		Årlig tillväxt m ³ sk/ha	Not 1
					ha	avd							%	m ³ sk		
1	4,8 (-0,1)L	60	G2	B18	190	893	PG	01900	20	Bredbladig grästyp Frisk (2)	Gallring	1	35	313	4,3	iv
2	3,3 (-0,1)L	60	G1	G30	360	1152	PG	0X000	25	Olikåldrigt Lågörttyp (80) Frisk (2)	Ingen åtgärd				12,9	
3	2,1	60	G1	G20	95	200	PG	0X000	19	Enstaka Tall o björn Blåbärstyp (30) Frisk (2)	Underv röj f gallring	1			4,4	
4	0,5 (-0,1)L	10	R2	B18	2	1	PG	00X00		Bredbladig grästyp Frisk (2)	Röjning	3	50		2,8	iv
5	0,2									Övrig landareal						
6	0,4									Övrig landareal						

pcSKOG

Län: Västernorrlands län Kommun: Timrå Forsamling: Timrå
Ri 4:3 Id: 226201000

Utskriven: 2022-12-09



Avdelningsbeskrivning

Skifte: 2

När: 1 = Snarast, 2 = Inom 2-5 år, 3 = Inom 5-10 år, i = grön kommentar, ii = generell kommentar,
 4 = Inom 10 - 20 år, FF = Förfallen
 iii = åtgärdskommentar, iv = speciella värden ¹

Avd nr	Areal ha (-avdrag) [skikt]	Alder år	Hkl (Skikt)	SI	Virkesförråd		Mål klass	Trädslag TGLBÄ	Med diam cm	Beskrivning	Åtgärd Alternativ	N ä r	Uttag inkl tillväxt m ³ sk		Årlig tillväxt m ³ sk/ha	Not ¹
					ha	avd							%	m ³ sk		
21	1,7	30	G1	G22	85	145	PG	09100	16	Blåbärstyp (30) Frisk (2)	Underv röj f gallring	1			6,9	
22	5,9	85	S2	G22	225	1328	PG	19000	27	A=Glesare o kuperat Blåbärstyp (30) Frisk (2)	Föryng av Markberedning (F) Plantering (F) Återväxtkontroll (F)	2 2 2 3	100	1514	3,3	
23	0,6	30	R2	G16	35	21	PG	09100		Olikåldrigt Smalbladig grästyp Fuktig (3)	Röjning	2	25		3,3	

pcSKOG

Utskriven: 2022-12-09

Län: Västernorrlands län Kommun: Timrå Forsamling: Timrå
 Ri 4:3 Id: 226201000



Kommentarer till Ri 4:3

Inledning

Fastigheten Ri 4:3 är belägen i Timrå kommun, Västernorrlands län. Fastigheten består av 2 skiften med totalt 18,6 ha produktiv mark. Det totala virkesförrådet är ca 3 700 m³sk.

Geografiska och biologiska förutsättningar

Markförhållandena består av frisk skogsmark som är tillgänglig för drivning under större delen av året. Vissa områden kräver frusen mark vid avverkning för att begränsa markskador vid avverkning.

Skogstillstånd

Det dominerande trädslaget är gran som upptar 76 % av virkesförrådet. Skogens åldersfördelning är relativt ojämn med en förskjutning mot äldre skog. Ungefär ca 9 ha skog är i huggningsklasserna G2, S1 eller S2 och volymen uppgår här till 1 300 m³sk. Andelen skog under 20 år är 2% (0,4ha).

Avverkning

Föreslagen avverkningsnivå uppgår till ca 1 800 m³sk under planperioden. Av dessa volymer så är gallringsvolymen ca 300 m³sk.

Detta ligger över tillväxten på fastigheten. Ransoneringskravet (max 50 % skog under 20 år) medger i dagsläget förnygringsavverkning på ca 9ha. Det vill säga stora delar av avdelningarna som är klassade som G2, S1 och S2

Skogsvård

Bestånden på fastigheten är väl slutna och har behov av röjning på 1 ha. Detta är viktigt att ungsogsröjning utförs i rätt tidpunkt.

Naturvärden

Det finns inga nyckelbiotoper/biotopskydd på fastigheten. 0 % av arealen är avsatt som målsklasserna NO (naturvård orört) eller NS (naturvård skötsel)

Fornminnen

Det finns inga forn och kulturminnen på fastigheten som är registrerade.

Lövandel

Då andelen lövdominerad skog på frisk och fuktig mark är 27,4% och med det klara certifieringskravet.

Planläggare

Foran Forest AB

Gunnar Sjölund