

# Fältuppgifter, värdering

<b>Planens namn</b>	SKÖLE 3:14_2022
<b>Planen avser tiden</b>	fr o m 2022-10-15 och tio år framåt
<b>Fältarbetet utfört under</b>	oktober 2022
<b>Planen upprättad av</b>	Tobias Eliasson
<b>Planläggningsmetod</b>	Okuläruppskattning Uppgifter om virkesförråd, trädslagsfördelning, virkesuttag mm grundar sig på bedömningar i fält i kombination med vissa stödmätningar.

## Ägarförhållanden

<b>Ägare, 1/2</b>	Ulrik Persson
<b>Ägare, 1/6</b>	Max Persson
<b>Ägare, 1/6</b>	Alexander Persson
<b>Ägare, 1/6</b>	Ebba Persson

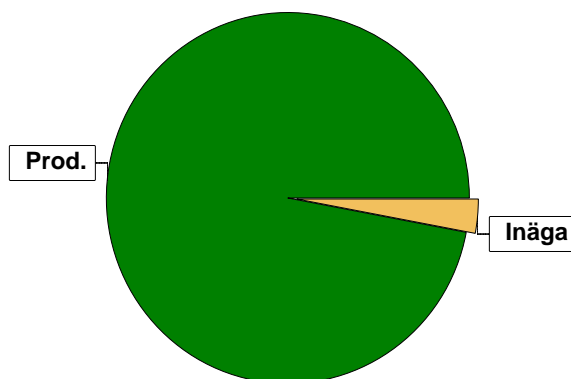
## Fastighetsuppgifter

<b>Fastighet</b>	SKÖLE 3:14 Västernorrlands län, Sundsvall, Tuna-Attmar Lat: 62° 21' 28.53" N Long: 16° 56' 5.24" E (WGS84)
------------------	--

# Sammanställning över fastigheten

## Arealer

	hektar	%
Produktiv skogsmark	53,3	96
Myr/kärr/mosse	0,0	<1
Berg/Hällmark	0,0	<1
Inäga/åker	1,4	3
Väg och kraftledning (linjeavdrag)	0,0	<1
Annat	0,3	1
<hr/>		
Summa landareal	55,0	
Vatten	0,0	

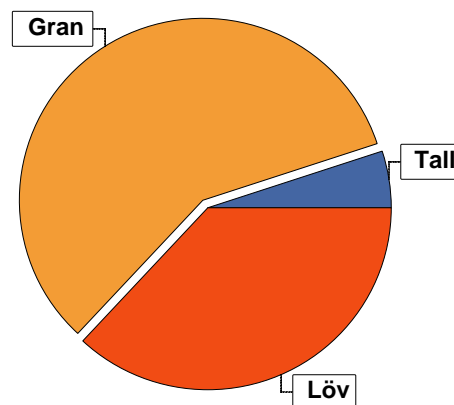


## Virkesförråd

	m³sk	%
<b>Totalt</b>		
m³sk	5417	
Tall	258	5
Gran	3155	58
Löv	2004	37

### Medeltal

m³sk per hektar	102
-----------------	-----



## Bonitet

Fastighetens medelbonitet är beräknad till	m³sk per ha	5,5
--	-------------	-----

## Tillväxt

Tillväxt för perioden 2022-10-15 + 10 år beräknad med hänsyn till föreslagna åtgärder	m³sk per år	329
---	-------------	-----

## Avverkningsförslag

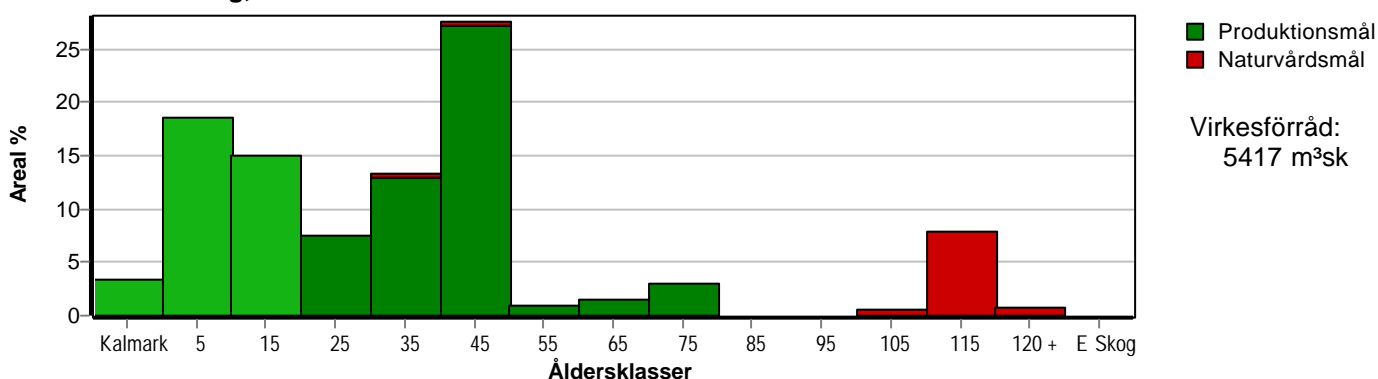
	m³sk
Föryngringsavverkning	0
Gallring	441
<b>Totalt under perioden</b>	<b>441</b>

Förväntad tillväxt första växtsäsongen	m³sk	322
	m³sk per ha	6,0

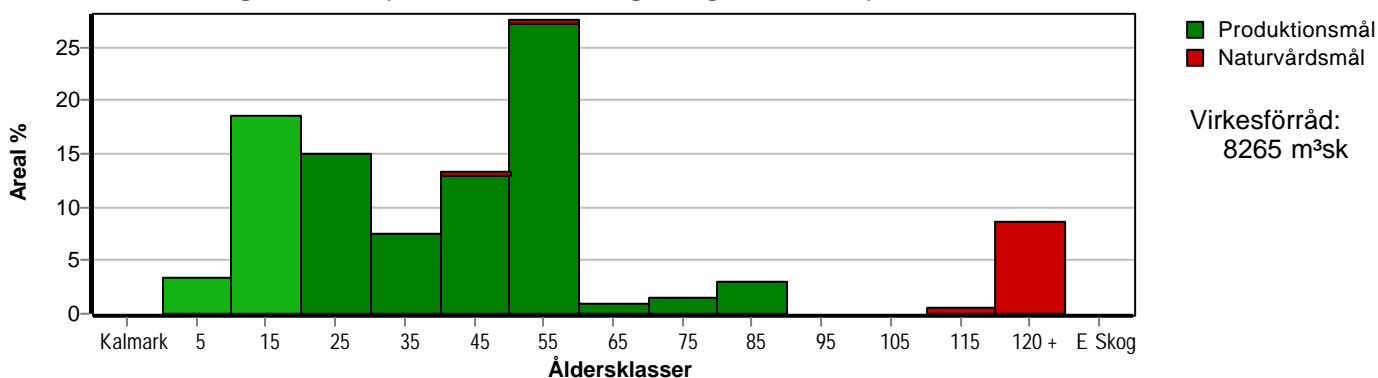
# Skogens fördelning på åldersklasser

Åldersklass	Areal		Virkesförråd				
	ha	%	Totalt m <sup>3</sup> sk	m <sup>3</sup> sk /ha	Gran %	Löv %	Tall %
<b>Kalmark</b>	1,8	3					
- 9 år	9,9	19	10	1	80	20	
10 - 19	8,0	15	322	40	50	50	
20 - 29	4,0	8	338	84	37	63	
30 - 39	7,1	13	987	139	55	45	
40 - 49	14,7	28	2257	154	65	30	5
50 - 59	0,5	1	135	270	80	20	
60 - 69	0,8	2	330	412	92	8	
70 - 79	1,6	3	448	280	70	30	
80 - 89							
90 - 99							
100 - 109	0,3	1	36	120	70	30	
110 - 119	4,2	8	369	88	15	51	34
120 +	0,4	1	77	192	54	23	23
Lågproduktkog(E) ÖF/Skikt	[2,7]		108	40		100	
<b>Summa/Medel</b>	<b>53,3</b>	<b>100</b>	<b>5417</b>	<b>102</b>	<b>58</b>	<b>37</b>	<b>5</b>

Arefördelning, aktuell



Arefördelning, om 10 år (föresatt att föreslagna åtgärder utförs)



Aktuell andel kalmark och skog yngre än 20 år är 37 % (19,7 ha) och om 10 år (föresatt att föreslagna åtgärder utförs) 22 % (11,7 ha).

# Skogens fördelning på huggningsklasser

Huggningsklass	Areal		Virkesförråd				
	ha	%	Totalt m <sup>3</sup> sk	m <sup>3</sup> sk /ha	Gran %	Löv %	Tall %
<b>Kalmark</b> K1	1,8	3					
K2	9,9	19	10	1	80	20	
<b>Röjningsskog</b> R1							
R2	10,1	19	469	46	44	56	
<b>Gallringsskog</b> G1	25,6	48	4028	157	64	33	3
G2							
<b>Föryngrings- avverknings- skog</b> S1	0,6	1	264	440	90	10	
S2							
S3							
<b>Lågproducer- ande skog</b> E1							
E2							
E3							
<b>Överstånd/Skikt</b>	[2,7]		108	40		100	
<b>Målklass NS</b>	0,2		16	80	20	80	
<b>Målklass NO</b>	5,1	10	522	102	23	49	28
<b>Summa/Medel</b>	53,3	100	5417	102	58	37	5

## Kalmark

### K1 Obehandlad kalmark

Mark där åtgärd(er) behövs för att erhålla tillfredsställande föryngring.

### K2 Behandlad kalmark

Mark som fullständigt behandlats med återväxt-åtgärder men där föryngringen inte säkerställts.

## Röjningsskog

### R1 Plantskog

Säkerställd föryngring upp till 1,3 m medelhöjd.

### R2 Ungskog

Skog som är över 1,3 m och som i utvecklings-hänseende motsvarar röjningsskog.

## Gallringsskog

### G1 Normal gallringsskog

Skog som är yngre än skyddsåldern (lägsta ålder för föryngringsavverkning).

### G2 Äldre gallringsskog

Skog som uppnått skyddsåldern och där nästa lämpliga åtgärd normalt är gallring.

## Föryngringsavverkningsskog

### S1 Skog som kan föryngringsavverkas

Normalt föreslås ingen avverkningsåtgärd under planperioden.

### S2 Skog som är mogen att föryngringsavverkas

Normalt infaller en avverkningsåtgärd under planperioden.

### S3 Skog i föryngringsbar ålder

Föryngringsavverkning bör dock inte utföras.

## Lågproducerande skog

### E1 Restskog

Skog som lämnats efter avverkning eller som uppkommit på grund av skada.

### E2 Gles skog

Gles skog eller skog av ett för marken olämpligt träslag.

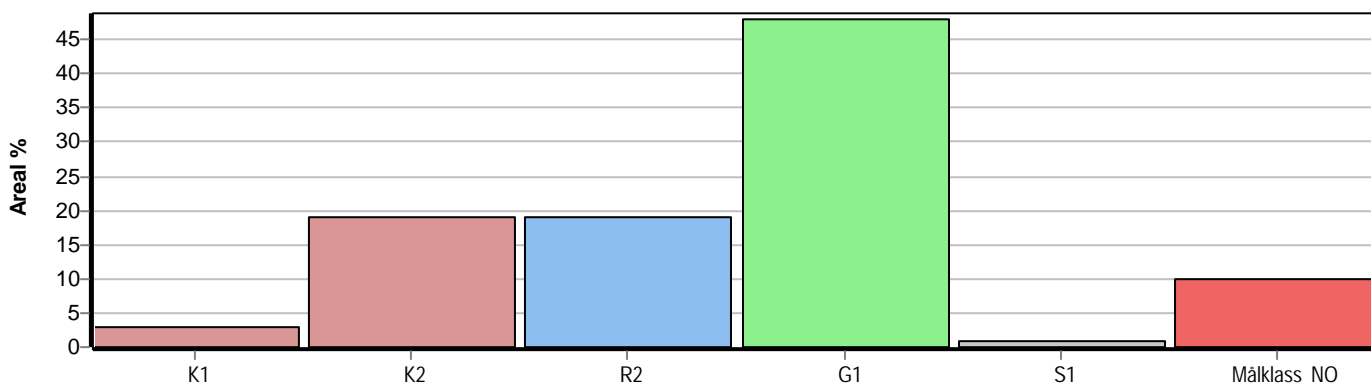
### E3 Skog av hagmarkskaraktär

Gles skog av hagmarkskaraktär.

## Naturvårdsmål NS/NO

**NS** Naturvårdsmål med skötsel

**NO** Naturvårdsmål, orört

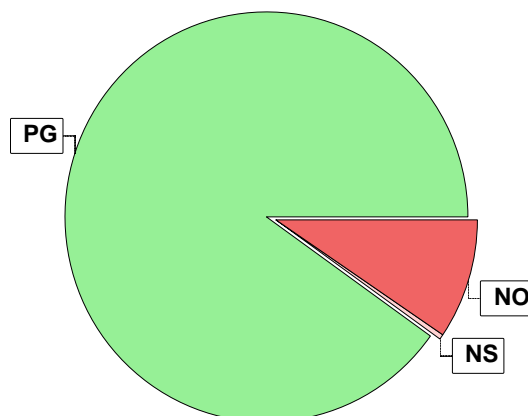


# Skogens fördelning på målklasser

Målklass	Areal		Virkesförråd		Tillväxt		Antal avd
	ha	%	m <sup>3</sup> sk	%	m <sup>3</sup> sk	%	
PG	48,0	90,0	4771	88,1	3006	91,4	24
PF - produktion							0
PF - naturvård							0
NS	0,2	0,4	16	0,3	14	0,4	1
NO	5,1	9,6	630	11,6	269	8,2	7
Summa	53,3	100,0	5417	100,0	3289	100,0	32

## Impediment

	ha	%
Myr	0,0	<1
Berg	0,0	<1



## Målklasser

Målklasserna ger information om skogens brukning. Klasserna har följande innebörd:

**PG** Produktionsmål med miljöhänsyn

I avdelningar med låga naturvärden där produktionsmålet styr skötseln. Miljöhänsyn tas genom att hänsynsytor, trädgrupper, evighetsträd och buskar mm lämnas. Miljöhänsyn motsvarar högst ca 10 % av avdelningens produktiva skogsmarksareal.

**PF** Produktionsmål med förstärkt miljöhänsyn

I avdelningar med låga/vissa naturvärden förenas produktionsmålet med en förstärkt miljöhänsyn. Produktionsmålet styr huvudinriktningen av skötseln, medan naturvårdsmålet dominerar i vissa delar av avdelningen. Förhållandet mellan målen anges som procentsatser av avdelningens produktiva skogsmarksareal. Förstärkt miljöhänsyn innebär att mer än 10 % av avdelningens produktiva skogsmarksareal utgörs av naturhänsyn. Naturvårdsmålet kan i vissa fall överstiga 50 % av avdelningens produktiva skogsmarksareal.

**NS** Naturvårdsmål med skötsel

I avdelningar med höga naturvärden där återkommande skötsel är nödvändig för att bibehålla områdets naturvärden samt avdelningar med förutsättningar att återskapa dessa naturvärden. Naturvårdsmålet styr skötseln som endast utförs när det är motiverat av naturvårdsskäl.

**NO** Naturvårdsmål, orört

I avdelningar med höga naturvärden där fri utveckling är nödvändig för att bibehålla områdets naturvärden samt avdelningar med förutsättningar att återskapa dessa naturvärden. Naturvårdsmålet styr genom att området lämnas för fri utveckling. Ibland kan dock ett nyskapande av död ved vara nödvändig för att påskynda utvecklingen av höga naturvärden.

# Avdelningsbeskrivning

## Skifte: 1

När: 1 = Snarast, 2 = Inom 2-5 år, 3 = Inom 5-10 år, 4 = Inom 10 - 20 år, FF = Förfallen

<sup>2</sup> PG - Produktionsmål med miljöhänsyn

<sup>1</sup> i = grön kommentar, ii = generell kommentar, iii = åtgärdskommentar, iv = speciella värden

Avd nr	Areal ha (-Avdrag) [Skikt]	Ä g o	Ålder år	Hkl Skikt	SI	Virkesförråd m <sup>3</sup> sk		Mål klass	Trädslag		Med diam cm	Terräng		Beskrivning	Åtgärd Alternativ	N ä r	Uttag inkl tillväxt		Årlig tillväxt m <sup>3</sup> sk per ha	Not <sup>1</sup>
						ha	avd		GYL	Trp		%	m <sup>3</sup> sk							
1	0,2	1	120		G24	295	59	NO,b	Gran 70 Löv 30	30 22	432	100	Olikåldrigt Stor diameterspridning Lågörttyp (80) Blöt (4)	Ingen åtgärd				5,9	i,ii <sup>1</sup>	
<p>Målklass: NO - Naturvårdsmål, orört. Syftet är att bevara naturvärden.</p> <p>Natur mål: Bevara granblandskogen längs bäcken.</p> <p>Naturvård: Beståndet behöver passeras med försiktighet vid avverkning av angränsande bestånd.</p> <p>Generellt: Äldre granblandskog intill mindre skogsbäck. Lövrikt och gott om död ved.</p> <p>Drivning: G: Dåliga (4). Y: Något ojämn (3). L: Svag lutning (2). Terrängtransport 100 m.</p> <p>Anteckningar:</p>																				
2	1,8	1	0	K1	G26	0	0	PG <sup>2</sup>			444	300	Lågörttyp (80) Frisk (2)	Markberedning Plantering	FF FF					ii,iii <sup>1</sup>
<p>Generellt: Relativt nyavverkat hygge i brant och bördig terräng.</p> <p>Åtgärder: Plantering: Bör markberedas och granplanteras så snart som möjligt.</p> <p>Drivning: G: Dåliga (4). Y: Ojämn (4). L: Stark lutning (4). Terrängtransport 300 m.</p> <p>Anteckningar:</p>																				

# Avdelningsbeskrivning

## Skifte: 1

När: 1 = Snarast, 2 = Inom 2-5 år, 3 = Inom 5-10 år, 4 = Inom 10 - 20 år, FF = Förfallen

<sup>2</sup> PG - Produktionsmål med miljöhänsyn

<sup>1</sup> i = grön kommentar, ii = generell kommentar, iii = åtgärdskommentar, iv = speciella värden

Avd nr	Areal ha (-Avdrag) [Skikt]	Ä g o	Ålder år	Hkl Skikt	SI	Virkesförråd m <sup>3</sup> sk		Mål klass	Trädslag	Med diam cm	Terräng		Beskrivning	Åtgärd Alternativ	N ä r	Uttag inkl tillväxt		Årlig tillväxt m <sup>3</sup> sk per ha	Not <sup>1</sup>	
						ha	avd				GYL	Trp				%	m <sup>3</sup> sk			
3	0,2	1	136		T14	92	18	NO,b	Tall	100	26	444	300	Olikåldrigt Stor diameterspridning Lavrik typ (10) Torr (1)	Ingen åtgärd				2,0	ii <sup>1</sup>
<p>Målklass: NO - Naturvårdsmål, orört. Syftet är att bevara naturvärden.</p> <p>Natur mål: Bevara hållmarkstallslogen.</p> <p>Generellt: Gles och gammal tallskog på hållmark.</p> <p>Drivning: G: Dåliga (4). Y: Ojämn (4). L: Stark lutning (4). Terrängtransport 300 m.</p> <p>Anteckningar:</p>																				
4	2,7	1	30	G1	G24	130	351	PG <sup>2</sup>	Gran Löv	75 25	16 14	333	200	Gallrat Smalbladig grästyp (40) Frisk (2)	Ingen åtgärd				8,7	ii <sup>1</sup>
<p>Generellt: Nygallrat 2022.</p> <p>Drivning: G: Medelgoda (3). Y: Något ojämn (3). L: Måttlig lutning (3). Terrängtransport 200 m.</p> <p>Anteckningar:</p>																				
5	0,7	1	30	G1	G20	80	56	PG <sup>2</sup>	Gran Löv	80 20	14 12	222	200	Olikåldrigt Nyröjt Lingontyp (25) Frisk (2)	Ingen åtgärd				6,1	ii <sup>1</sup>
<p>Generellt: Försiktigt gallrat 2022.</p> <p>Drivning: G: Goda (2). Y: Jämn (2). L: Svag lutning (2). Terrängtransport 200 m.</p> <p>Anteckningar:</p>																				

# Avdelningsbeskrivning

## Skifte: 2

När: 1 = Snarast, 2 = Inom 2-5 år, 3 = Inom 5-10 år, 4 = Inom 10 - 20 år, FF = Förfallen

<sup>2</sup> PG - Produktionsmål med miljöhänsyn

<sup>1</sup> i = grön kommentar, ii = generell kommentar, iii = åtgärdskommentar, iv = speciella värden

Avd nr	Areal ha (-Avdrag) [Skikt]	Ägo	Ålder år	Hkl Skikt	SI	Virkesförråd m <sup>3</sup> sk		Mål klass	Trädslag		Med diam cm	Terräng		Beskrivning	Åtgärd Alternativ	När	Uttag inkl tillväxt		Årlig tillväxt m <sup>3</sup> sk per ha	Not <sup>1</sup>
						ha	avd		GYL	Trp		%	m <sup>3</sup> sk							
6	9,9	1	5	K2	G24	1	10	PG <sup>2</sup>	Gran Löv	80 20		333	200	Smalbladig grästyp (40) Frisk (2)	Röjning	3	30		2,7	ii,iii <sup>1</sup>
<p>Generellt: Granplanterat hygge. Fin föryrnging.</p> <p>Åtgärder: Röjning: Lövröjning mot slutet av planperioden.</p> <p>Drivning: G: Medelgoda (3). Y: Något ojämn (3). L: Måttlig lutning (3). Terrängtransport 200 m.</p> <p>Anteckningar:</p>																				
7	1,2	1	20	G1	G22	60	72	PG <sup>2</sup>	Gran Löv	70 30	10 8	222	200	Röjt Smalbladig grästyp (40) Frisk (2)	Gallring	3	30	32	5,7	ii,iii <sup>1</sup>
<p>Generellt: Relativt nyröjt lövrikt blandbestånd.</p> <p>Åtgärder: Gallring: Gallring mot slutet av planperioden.</p> <p>Drivning: G: Goda (2). Y: Jämn (2). L: Svag lutning (2). Terrängtransport 200 m.</p> <p>Anteckningar:</p>																				
8	0,3	1	105		G18	120	36	NO,b	Gran Löv	70 30	22 20	332	200	Olikåldrig Stor diameterspridning Försumpat Starr-Fräkentyp (35) Blöt (4)	Ingen åtgärd				3,0	i <sup>1</sup>
<p>Målklass: NO - Naturvårdsmål, orört. Syftet är att bevara naturvärden.</p> <p>Natur mål: Bevara gransumpskogen.</p> <p>Naturvård: Grandominerad blandsumpskog.</p> <p>Drivning: G: Medelgoda (3). Y: Något ojämn (3). L: Svag lutning (2). Terrängtransport 200 m.</p> <p>Anteckningar:</p>																				



# Avdelningsbeskrivning

## Skifte: 2

När: 1 = Snarast, 2 = Inom 2-5 år, 3 = Inom 5-10 år, 4 = Inom 10 - 20 år, FF = Förfallen

<sup>2</sup> PG - Produktionsmål med miljöhänsyn

<sup>1</sup> i = grön kommentar, ii = generell kommentar, iii = åtgärdskommentar, iv = speciella värden

Avd nr	Areal ha (-Avdrag) [Skikt]	Ä g o	Ålder år	Hkl Skikt	SI	Virkesförråd m <sup>3</sup> sk		Mål klass	Trädslag		Med diam cm	Terräng		Beskrivning	Åtgärd Alternativ	N ä r	Uttag inkl tillväxt		Årlig tillväxt m <sup>3</sup> sk per ha	Not <sup>1</sup>
						ha	avd		GYL	Trp		%	m <sup>3</sup> sk							
9	0,4	1	45	G1	G24	160	64	PG <sup>2</sup>	Gran 60 Löv 40	16 12	222	300	Tätt Smalbladig grästyp (40) Fuktig (3)	Ingen åtgärd				8,0	ii <sup>1</sup>	
<p>Generellt: Tätt granblandbestånd på bitivs fuktig mark. Lövrikt och tätt.</p> <p>Drivning: G: Goda (2). Y: Jämn (2). L: Svag lutning (2). Terrängtransport 300 m.</p> <p>Anteckningar:</p>																				
10	8,8	1	40	G1	G24	130	1144	PG <sup>2</sup>	Tall 10 Gran 65 Löv 25	16 16 14	332	400	Gallrat Smalbladig grästyp (40) Frisk (2)	Ingen åtgärd				7,8	ii <sup>1</sup>	
<p>Generellt: Lövrikt barrblandbestånd på bördig mark. Mest gran men mindre partier med mycket tall. Nygallrat 2022.</p> <p>Drivning: G: Medelgoda (3). Y: Något ojämn (3). L: Svag lutning (2). Terrängtransport 400 m.</p> <p>Anteckningar:</p>																				

# Avdelningsbeskrivning

Skifte: 3

När: 1 = Snarast, 2 = Inom 2-5 år, 3 = Inom 5-10 år, 4 = Inom 10 - 20 år, FF = Förfallen

<sup>2</sup> PG - Produktionsmål med miljöhänsyn

<sup>1</sup> i = grön kommentar, ii = generell kommentar, iii = åtgärdskommentar, iv = speciella värden

Avd nr	Areal ha (-Avdrag) [Skikt]	Ä g o	Ålder år	Hkl Skikt	SI	Virkesförråd m <sup>3</sup> sk		Mål klass	Trädslag		Med diam cm	Terräng		Beskrivning	Åtgärd Alternativ	N ä r	Uttag inkl tillväxt		Årlig tillväxt m <sup>3</sup> sk per ha	Not <sup>1</sup>
						ha	avd		GYL	Trp		%	m <sup>3</sup> sk							
11	0,5	1	55	G1	G26	270	135	PG <sup>2</sup>	Gran 80 Löv 20	24 22	211	100	Gallrat Lågorrtyp (80) Frisk (2)	Ingen åtgärd				10,3	ii <sup>1</sup>	
<p>Generellt: Gallrat bestånd på mycket bördig mark.</p> <p>Drivning: G: Goda (2). Y: Mycket jämn (1). L: Plan mark (1). Terrängtransport 100 m.</p> <p>Anteckningar:</p>																				

# Avdelningsbeskrivning

Skifte: 4

När: 1 = Snarast, 2 = Inom 2-5 år, 3 = Inom 5-10 år, 4 = Inom 10 - 20 år, FF = Förfallen

<sup>2</sup> PG - Produktionsmål med miljöhänsyn

<sup>1</sup> i = grön kommentar, ii = generell kommentar, iii = åtgärdskommentar, iv = speciella värden

Avd nr	Areal ha (-Avdrag) [Skikt]	Å g o	Ålder år	Hkl Skikt	SI	Virkesförråd m <sup>3</sup> sk		Mål klass	Trädslag	Med diam cm	Terräng		Beskrivning	Åtgärd Alternativ	N ä r	Uttag inkl tillväxt		Årlig tillväxt m <sup>3</sup> sk per ha	Not <sup>1</sup>
						ha	avd				GYL	Trp				%	m <sup>3</sup> sk		
12	0,2	1	60	G1	G26	330	66	PG <sup>2</sup>	Gran 100	22	323	300	Stor diameterspridning Smalbladig grästyp (40) Frisk (2)	Ingen åtgärd				11,3	ii,iii <sup>1</sup>
<p>Generellt: Litet smalt bestånd med bördig granskog.</p> <p>Åtgärder: Ingen åtgärd: Tätt, men gallring bör undvikas pga risk för stormskador och granbarkborre.</p> <p>Drivning: G: Medelgoda (3). Y: Jämn (2). L: Måttlig lutning (3). Terrängtransport 300 m.</p> <p>Anteckningar:</p>																			
13	0,2	1	40		B20	200	40	NO,s	Löv 100	22	322	300	Lågörstyp (80) Blöt (4)	Ingen åtgärd				8,2	ii,iv <sup>1</sup>
<p>Målklass: NO - Naturvårdsmål, orört. Syftet är att nyskapa naturvärden.</p> <p>Natur mål: Återskapa och förstärk en lövsumpskog kring bäcken.</p> <p>Spec värden: Lövdominans F.</p> <p>Generellt: Igenväxande fd åkermark vid mindre bäck. Helt lövdominerat.</p> <p>Drivning: G: Medelgoda (3). Y: Jämn (2). L: Svag lutning (2). Terrängtransport 300 m.</p> <p>Anteckningar:</p>																			
14	0,7	1	25	G1	G26	170	119	PG <sup>2</sup>	Gran 25 Löv 75		222	200	Tvåskiktat Smalbladig grästyp (40) Frisk (2)	Gallring	2	40	60	8,5	ii,iii,iv <sup>1</sup>
<p>Spec värden: Lövdominans A.</p> <p>Generellt: Lövdominerat blandbestånd med granunderväxt. Nyröjt. Stor del av lövet är gråal.</p> <p>Åtgärder: Gallring: Beståndet bör gallras.</p> <p>Drivning: G: Goda (2). Y: Jämn (2). L: Svag lutning (2). Terrängtransport 200 m.</p> <p>Anteckningar:</p>																			

# Avdelningsbeskrivning

Skifte: 4

När: 1 = Snarast, 2 = Inom 2-5 år, 3 = Inom 5-10 år, 4 = Inom 10 - 20 år, FF = Förfallen

<sup>2</sup> PG - Produktionsmål med miljöhänsyn

<sup>1</sup> i = grön kommentar, ii = generell kommentar, iii = åtgärdskommentar, iv = speciella värden

Avd nr	Areal ha (-Avdrag) [Skikt]	Å g o	Ålder år	Hkl Skikt	SI	Virkesförråd m <sup>3</sup> sk		Mål klass	Trädslag		Med diam cm	Terräng		Beskrivning	Åtgärd Alternativ	N ä r	Uttag inkl tillväxt		Årlig tillväxt m <sup>3</sup> sk per ha	Not <sup>1</sup>
						ha	avd		GYL	Trp		%	m <sup>3</sup> sk							
15	0,8	1	45	G1	G24	240	192	PG <sup>2</sup>	Gran 80 Löv 20	24 22	222	400	Stor diameterspridning Smalbladig grästyp (40) Frisk (2)	Ingen åtgärd				10,3	ii <sup>1</sup>	
<p>Generellt: Gallrad lövrik granskog.</p> <p>Drivning: G: Goda (2). Y: Jämn (2). L: Svag lutning (2). Terrängtransport 400 m.</p> <p>Anteckningar:</p>																				
16	0,8	1	35	G1	G22	140	112	PG <sup>2</sup>	Gran 80 Löv 20	20 18	443	500	Smalbladig grästyp (40) Frisk (2)	Ingen åtgärd				8,2	ii <sup>1</sup>	
<p>Generellt: Gallrat granblandbestånd.</p> <p>Drivning: G: Dåliga (4). Y: Ojämn (4). L: Måttlig lutning (3). Terrängtransport 500 m.</p> <p>Anteckningar:</p>																				
17	0,7	1	40	G1	G24	170	119	PG <sup>2</sup>	Gran 75 Löv 25	22 18	333	500	Smalbladig grästyp (40) Frisk (2)	Ingen åtgärd				9,0	ii <sup>1</sup>	
<p>Generellt: Gallrat granblandbestånd.</p> <p>Drivning: G: Medelgoda (3). Y: Något ojämn (3). L: Måttlig lutning (3). Terrängtransport 500 m.</p> <p>Anteckningar:</p>																				
18	1,4	1	40	G1	G26	190	266	PG <sup>2</sup>	Gran 70 Löv 30	22 18	332	500	Lågörttyp (80) Fuktig (3)	Ingen åtgärd				9,9	ii <sup>1</sup>	
<p>Generellt: Gallrat lövrikt granblandbestånd på bördig mark.</p> <p>Drivning: G: Medelgoda (3). Y: Något ojämn (3). L: Svag lutning (2). Terrängtransport 500 m.</p> <p>Anteckningar:</p>																				

# Avdelningsbeskrivning

## Skifte: 4

När: 1 = Snarast, 2 = Inom 2-5 år, 3 = Inom 5-10 år, 4 = Inom 10 - 20 år, FF = Förfallen

<sup>2</sup> PG - Produktionsmål med miljöhänsyn

<sup>1</sup> i = grön kommentar, ii = generell kommentar, iii = åtgärdskommentar, iv = speciella värden

Avd nr	Areal ha (-Avdrag) [Skikt]	Ä g o	Ålder år	Hkl Skikt	SI	Virkesförråd m <sup>3</sup> sk		Mål klass	Trädslag		Med diam cm	Terräng		Beskrivning	Åtgärd Alternativ	N ä r	Uttag inkl tillväxt		Årlig tillväxt m <sup>3</sup> sk per ha	Not <sup>1</sup>
						ha	avd		GYL	Trp		%	m <sup>3</sup> sk							
19	0,6	1	65	S1	G28	440	264	PG <sup>2</sup>	Gran Löv	90 10	26 22	222	500	Mark utan fältskikt (50) Frisk (2)	Ingen åtgärd				12,7	ii,iii <sup>1</sup>
<p>Generellt: Virkesrik och bördig granskog.</p> <p>Åtgärder: Ingen åtgärd: Tätt bestånd men gallring bör undvikas pga risken för stormskador och granbarkborre.</p> <p>Drivning: G: Goda (2). Y: Jämn (2). L: Svag lutning (2). Terrängtransport 500 m.</p> <p>Anteckningar:</p>																				
33	0,3	5												Övrig landareal						
<p>Anteckningar:</p>																				

# Avdelningsbeskrivning

## Skifte: 5

När: 1 = Snarast, 2 = Inom 2-5 år, 3 = Inom 5-10 år, 4 = Inom 10 - 20 år, FF = Förfallen

<sup>2</sup> PG - Produktionsmål med miljöhänsyn

<sup>1</sup> i = grön kommentar, ii = generell kommentar, iii = åtgärdskommentar, iv = speciella värden

Avd nr	Areal ha (-Avdrag) [Skikt]	Å g o	Ålder år	Hkl Skikt	SI	Virkesförråd m <sup>3</sup> sk		Mål klass	Trädslag	Med diam cm	Terräng		Beskrivning	Åtgärd Alternativ	N ä r	Uttag inkl tillväxt		Årlig tillväxt m <sup>3</sup> sk per ha	Not <sup>1</sup>	
						ha	avd				GYL	Trp				%	m <sup>3</sup> sk			
20	1,0	1	30	G1	G26	180	180	PG <sup>2</sup>	Gran Löv	20 80	22 12	222	100	Olikåldrig Bredbladig grästyp (45) Frisk (2)	Röjning Gallring	1 3	30 35	79	8,4	ii,iii,iv <sup>1</sup>
<p>Spec värden: Lövdominans A.</p> <p>Generellt: Helt lövdominerat bestånd med endast spridda större granar i olika delar. Naturvårdspotential i o m den stora förekomsten av asp, sälg och rönn.</p> <p>Åtgärder: Röjning: Hård röjning snarast möjligt. Därefter gallring inom några år.</p> <p>Drivning: G: Goda (2). Y: Jämn (2). L: Svag lutning (2). Terrängtransport 100 m.</p> <p>Anteckningar:</p>																				
21	0,2	1	30		B22	80	16	NS,b	Gran Löv	20 80	20 18	221	100	Olikåldrig Smalbladig grästyp (40) Frisk (2)	Ingen åtgärd				6,8	ii,iii,iv <sup>1</sup>
<p>Målklass: NS - Naturvårdsmål med skötsel. Syftet är att bevara naturvärden.</p> <p>Natur mål: Bevara och förstärk en lövdominerad skog av hagmarkskaraktär.</p> <p>Spec värden: Lövdominans A. Lövdominans F.</p> <p>Generellt: Liten blandskogsfläck i åkerlandskap.</p> <p>Åtgärder: Ingen åtgärd: På sikt hålla efter gran för att bibehålla lövdominans.</p> <p>Drivning: G: Goda (2). Y: Jämn (2). L: Plan mark (1). Terrängtransport 100 m.</p> <p>Anteckningar:</p>																				
32	1,4	4												Inägomark						
<p>Anteckningar:</p>																				

# Avdelningsbeskrivning

## Skifte: 6

När: 1 = Snarast, 2 = Inom 2-5 år, 3 = Inom 5-10 år, 4 = Inom 10 - 20 år, FF = Förfallen

<sup>2</sup> PG - Produktionsmål med miljöhänsyn

<sup>1</sup> i = grön kommentar, ii = generell kommentar, iii = åtgärdskommentar, iv = speciella värden

Avd nr	Areal ha (-Avdrag) [Skikt]	Ä g o	Ålder år	Hkl Skikt	SI	Virkesförråd m <sup>3</sup> sk		Mål klass	Trädslag		Med diam cm	Terräng		Beskrivning	Åtgärd Alternativ	N ä r	Uttag inkl tillväxt		Årlig tillväxt m <sup>3</sup> sk per ha	Not <sup>1</sup>
						ha	avd		GYL	Trp		%	m <sup>3</sup> sk							
22	1,7	1	30	G1	G24	160	272	PG <sup>2</sup>	Gran 40 Löv 60	16	443	400	Smalbladig grästyp (40) Frisk (2)	Gallring	3	30	103	8,0	ii,iii,iv <sup>1</sup>	
<p>Spec värden: Lövdominans A.</p> <p>Generellt: Granblandbestånd med mycket löv. Bitvis fortfarande mycket tätt. Underröjning före gallring.</p> <p>Åtgärder: Gallring: Gallring inom 5-8 år.</p> <p>Drivning: G: Dåliga (4). Y: Ojämn (4). L: Måttlig lutning (3). Terrängtransport 400 m.</p> <p>Anteckningar:</p>																				
23	1,6	1	70	G1	G22	280	448	PG <sup>2</sup>	Gran 70 Löv 30	24 18	443	600	Olikåldrig Stor diameterspridning Blåbärstyp (30) Frisk (2)	Ingen åtgärd				8,0	ii <sup>1</sup>	
<p>Generellt: Mycket lövrikt granblandbestånd på blockrik mark. Rikligt med torra vindfällan i västra delen. Förmodligen stormskador från 2011 och/eller 2013. Ofarligt som yngelmaterial för granbarkborre. Låt det ligga kvar.</p> <p>Drivning: G: Dåliga (4). Y: Ojämn (4). L: Måttlig lutning (3). Terrängtransport 600 m.</p> <p>Anteckningar:</p>																				
24	2,7	1	110		B22	70	189	NO,b	Löv 100	50	442	600	Naturvårdsavtal Smalbladig grästyp (40) Frisk (2)	Ingen åtgärd				1,1	ii,iv <sup>1</sup>	
<p>Målklass: NO - Naturvårdsmål, orört. Syftet är att bevara naturvärden.</p> <p>Natur mål: Bevara lövbrännekaraktären.</p> <p>Spec värden: Lövdominans A. Lövdominans F.</p> <p>Generellt: Genomhugget naturvårdsavtal. Skärm av grov björk och asp, underbestånd av självföryngrad björk och asp.</p> <p>Drivning: G: Dåliga (4). Y: Ojämn (4). L: Svag lutning (2). Terrängtransport 600 m.</p> <p>Anteckningar:</p>																				

# Avdelningsbeskrivning

## Skifte: 6

När: 1 = Snarast, 2 = Inom 2-5 år, 3 = Inom 5-10 år, 4 = Inom 10 - 20 år, FF = Förfallen

<sup>2</sup> PG - Produktionsmål med miljöhänsyn

<sup>1</sup> i = grön kommentar, ii = generell kommentar, iii = åtgärdskommentar, iv = speciella värden

Avd nr	Areal ha (-Avdrag) [Skikt]	Ä g o	Ålder år	Hkl Skikt	SI	Virkesförråd m <sup>3</sup> sk		Mål klass	Trädslag		Med diam cm	Terräng		Beskrivning	Åtgärd Alternativ	N ä r	Uttag inkl tillväxt		Årlig tillväxt m <sup>3</sup> sk per ha	Not <sup>1</sup>
						ha	avd		GYL	Trp		%	m <sup>3</sup> sk							
24	[2,7]	1	15		B22	40	108	NO,b	Löv	100			600						5,8	
Drivning: Terrängtransport 600 m. Anteckningar:																				
25	1,5	1	110		T14	120	180	NO,b	Tall Gran	70 30	26 24	545	500	Olikåldrigt Stor diameterspridning Fattigristyp (15) Torr (1)	Ingen åtgärd				2,7	ii <sup>1</sup>
Målklass: NO - Naturvårdsmål, orört. Syftet är att bevara naturvärden. Natur mål: Bevara hällmarkstallskogen samt gransumpskogen. Generellt: Mager gammal hällmarkstallskog samt mindre sumpskogsläck. Drivning: G: Mycket dåliga (5). Y: Ojämn (4). L: Mycket stark lutning (5). Terrängtransport 500 m. Anteckningar:																				
26	1,8	1	15	R2	G24	41	74	PG <sup>2</sup>	Gran Löv	50 50		332	600	Röjt Smalbladig grästyp (40) Frisk (2)	Gallring	3	30	36	5,3	ii,iii <sup>1</sup>
Generellt: Lövrik nyröjd ungskog. Åtgärder: Gallring: Hård lövgallring om ca 10 år. Drivning: G: Medelgoda (3). Y: Något ojämn (3). L: Svag lutning (2). Terrängtransport 600 m. Anteckningar:																				



# Avdelningsbeskrivning

## Skifte: 6

När: 1 = Snarast, 2 = Inom 2-5 år, 3 = Inom 5-10 år, 4 = Inom 10 - 20 år, FF = Förfallen

<sup>2</sup> PG - Produktionsmål med miljöhänsyn

<sup>1</sup> i = grön kommentar, ii = generell kommentar, iii = åtgärdskommentar, iv = speciella värden

Avd nr	Areal ha (-Avdrag) [Skikt]	Å g o	Ålder år	Hkl Skikt	SI	Virkesförråd m <sup>3</sup> sk		Mål klass	Trädslag		Med diam cm	Terräng		Beskrivning	Åtgärd Alternativ	N ä r	Uttag inkl tillväxt		Årlig tillväxt m <sup>3</sup> sk per ha	Not <sup>1</sup>
						ha	avd		GYL	Trp		%	m <sup>3</sup> sk							
27	2,4	1	45	G1	G26	180	432	PG <sup>2</sup>	Gran 60 Löv 40	22 16	422	500	Olikåldrigt Stor diameterspridning Lågörrtyp (80) Fuktig (3)	Gallring	1	30	130	7,0	ii,iii <sup>1</sup>	
<p>Generellt: Ojämnt och lövrikt granblandbestånd på bördig och fuktig mark. Olikåldrigt med äldre partier främst i slutningen upp mot berget. Svåravgränsat heterogent område.</p> <p>Åtgärder: Gallring: Beståndet bör gallras.</p> <p>Drivning: G: Dåliga (4). Y: Jämn (2). L: Svag lutning (2). Terrängtransport 500 m.</p> <p>Anteckningar:</p>																				
28	2,0	1	15	R2	G24	30	60	PG <sup>2</sup>	Gran 50 Löv 50		222	700	Röjt Smalbladig grästyp (40) Frisk (2)	Ingen åtgärd				5,0	ii <sup>1</sup>	
<p>Generellt: Röjd lövrik granungskog med fläckvis lövdominerade partier.</p> <p>Drivning: G: Goda (2). Y: Jämn (2). L: Svag lutning (2). Terrängtransport 700 m.</p> <p>Anteckningar:</p>																				
29	3,1	1	16	R2	G26	50	155	PG <sup>2</sup>	Gran 50 Löv 50		222	700	Smalbladig grästyp (40) Frisk (2)	Ingen åtgärd				6,6	ii <sup>1</sup>	
<p>Generellt: Röjt lövrikt granblandbestånd på bördig och fuktig mark. Tvåskiktat med björk i överskiktet och gran därunder.</p> <p>Drivning: G: Goda (2). Y: Jämn (2). L: Svag lutning (2). Terrängtransport 700 m.</p> <p>Anteckningar:</p>																				

# Avdelningsbeskrivning

## Skifte: 6

När: 1 = Snarast, 2 = Inom 2-5 år, 3 = Inom 5-10 år, 4 = Inom 10 - 20 år, FF = Förfallen

<sup>2</sup> PG - Produktionsmål med miljöhänsyn

<sup>1</sup> i = grön kommentar, ii = generell kommentar, iii = åtgärdskommentar, iv = speciella värden

Avd nr	Areal ha (-Avdrag) [Skikt]	Ä g o	Ålder år	Hkl Skikt	SI	Virkesförråd m <sup>3</sup> sk		Mål klass	Trädslag	Med diam cm	Terräng		Beskrivning	Åtgärd Alternativ	N ä r	Uttag inkl tillväxt		Årlig tillväxt m <sup>3</sup> sk per ha	Not <sup>1</sup>	
						ha	avd				GYL	Trp				%	m <sup>3</sup> sk			
30	1,1	1	15	R2	G26	30	33	PG <sup>2</sup>	Gran Löv	50 50		223	700	Röjt Smalbladig grästyp (40) Frisk (2)	Ingen åtgärd				5,4	ii <sup>1</sup>
<p>Generellt: Röjt lövrikt blandbestånd på relativt bördig mark.</p> <p>Drivning: G: Goda (2). Y: Jämn (2). L: Måttlig lutning (3). Terrängtransport 700 m.</p> <p>Anteckningar:</p>																				
31	2,1	1	20	R2	G26	70	147	PG <sup>2</sup>	Gran Löv	30 70		222	600	Röjt Smalbladig grästyp (40) Frisk (2)	Ingen åtgärd				6,9	ii <sup>1</sup>
<p>Generellt: Bördig och lövrik ungskog med något glest underbestånd av gran. Röjt.</p> <p>Drivning: G: Goda (2). Y: Jämn (2). L: Svag lutning (2). Terrängtransport 600 m.</p> <p>Anteckningar:</p>																				

# Skogsvårdsåtgärder

Blanketten innehåller ett sammandrag av avdelningsvis föreslagna åtgärder.  
Sammanställningen förutsätter att samtliga åtgärder enligt grundförslaget utförs.

Åtgärd (F) = Följd (A) = Alternativ	Angelägenhetsgrad					Summa ha
	Förfallna ha	Snarast ha	2 - 5 år ha	5 - 10 år ha	10 - 20 år ha	
Markberedning	1,8					1,8
Plantering	1,8					1,8
Röjning		1,0		9,9		10,9
Summa ha	3,6	1,0		9,9		14,5

# Avverkning och tillväxt

## Avverkning

I redovisad avverkningsvolym ingår 5 års tillväxt för avverkningar med angelägenhetsgrad 2 och 3.

I begreppet löv ingår alla lövträdsarter.

Åldersklass	Gallring				Förnygringsavverkning			
	ha	Barr m <sup>3</sup> sk	Löv m <sup>3</sup> sk	Totalt m <sup>3</sup> sk	ha	Barr m <sup>3</sup> sk	Löv m <sup>3</sup> sk	Totalt m <sup>3</sup> sk
<b>Kalmark</b>								
- 9 år								
10 - 19	1,8	18	18	36				
20 - 29	1,9	38	55	93				
30 - 39	2,7	57	125	182				
40 - 49	2,4	78	52	130				
50 - 59								
60 - 69								
70 - 79								
80 - 89								
90 - 99								
100 - 109								
110 - 119								
120 +								
Lågprodskog(E) ÖF/Skikt								
Grundförslag Högre alt. Lägre alt.	8,8	191	250	441				

Total avverkning

441

## Tillväxt

I sammanställningen redovisas tillväxt under perioden samt areal och virkesförråd efter 10 år.

Observera att såväl tillväxt som areal och virkesförråd om 10 år förutsätter att föreslagna åtgärder utförs

Åldersklass	Tillväxt			Areal och virkesförråd efter 10 år		
	Barr m <sup>3</sup> sk	Löv m <sup>3</sup> sk	Totalt m <sup>3</sup> sk	ha	m <sup>3</sup> sk	m <sup>3</sup> sk/ha
<b>Kalmark</b>						
- 9 år	212	53	265	1,8		
10 - 19	230	230	460	9,9	275	28
20 - 29	107	167	274	8,0	745	93
30 - 39	337	240	577	4,0	519	130
40 - 49	843	341	1184	7,1	1382	195
50 - 59	41	10	51	14,7	3311	225
60 - 69	91	8	99	0,5	186	372
70 - 79	89	38	127	0,8	429	536
80 - 89				1,6	575	359
90 - 99						
100 - 109	6	3	9			
110 - 119	40	30	70	0,3	45	150
120 +	12	4	16	4,6	532	116
Lågprodskog(E) ÖF/Skikt		158	158		266	
<b>Summa</b>	2008	1282	3290	53,3	8265	155

# Åtgärdsöversikt

Samtliga avdelningar där åtgärder är föreslagna finns här uppräknade.

Angelägenhetsgrad: FF = Förfallen, 1 = Snarast, 2 = Inom 2-5 år, 3 = Inom 5-10 år, 4 = Inom 10 - 20 år

Åtgärd (F) = Följd (A) = Alternativ	Ang	Avdelning	Prod areal ha	Ålder år	Stånd- orts- index	Volym m <sup>3</sup> sk /ha	Uttag m <sup>3</sup> sk inkl tillv	Utförs år	Anteckning
Plantering	FF	1 - 2	1,8	0	G26	0	0		Bör markberedas och granplanteras så snart som möjligt.
Markberedning	FF	1 - 2	1,8	0	G26	0	0		
Gallring	1	6 - 27	2,4	45	G26	180	130		Beståndet bör gallras.
Röjning	1	5 - 20	1,0	30	G26	180	0		Hård röjning snarast möjligt. Därefter gallring inom några år.
Gallring	2	4 - 14	0,7	25	G26	170	60		Beståndet bör gallras.
Gallring	3	2 - 7	1,2	20	G22	60	32		Gallring mot slutet av planperioden.
Gallring	3	5 - 20	1,0	30	G26	180	79		
Gallring	3	6 - 22	1,7	30	G24	160	103		Gallring inom 5-8 år.
Gallring	3	6 - 26	1,8	15	G24	41	36		Hård lövgallring om ca 10 år.
Röjning	3	2 - 6	9,9	5	G24	1	0		Lövröjning mot slutet av planperioden.