

Skogsbruksplan

Fastighet	Yttertänger 9:13
Församling	Enviken
Kommun	Falun
Län	Dalarnas län

Inventeringstidpunkt	2024-06-04
Planen avser tiden	2024-06-04 - 2034-06-04
Framskriven t.o.m.	2024-06-04



Sammanställning över fastigheten

Arealer	hektar	%
Produktiv skogsmark	28,2	93,4
Impediment myr	0,9	3
Impediment berg	0,4	1,3
Inägomark	0,0	0
Linjer: väg/ledning/vatten	0,7	2,3
Övrig areal	0,0	0
Summa landareal	30,2	
Summa vatten	0,0	

Virkesförråd

	m3sk	%
Tall	3 702	88
Gran	421	10
Löv	84	2
Ädellöv		
Contorta		

Totalt
m3sk
4 208

Medeltal
m3sk per ha
149

Naturvårdsvolym
m3sk



Bonitet och tillväxt

Fastighetens medelbonitet är beräknad till
m3sk per ha
5,2

Tillväxt per år vid framskrivnings-tidpunkten uppskattad till cirka
m3sk
160

Avverkningsförslag

Totalt under perioden
m3sk
1 547

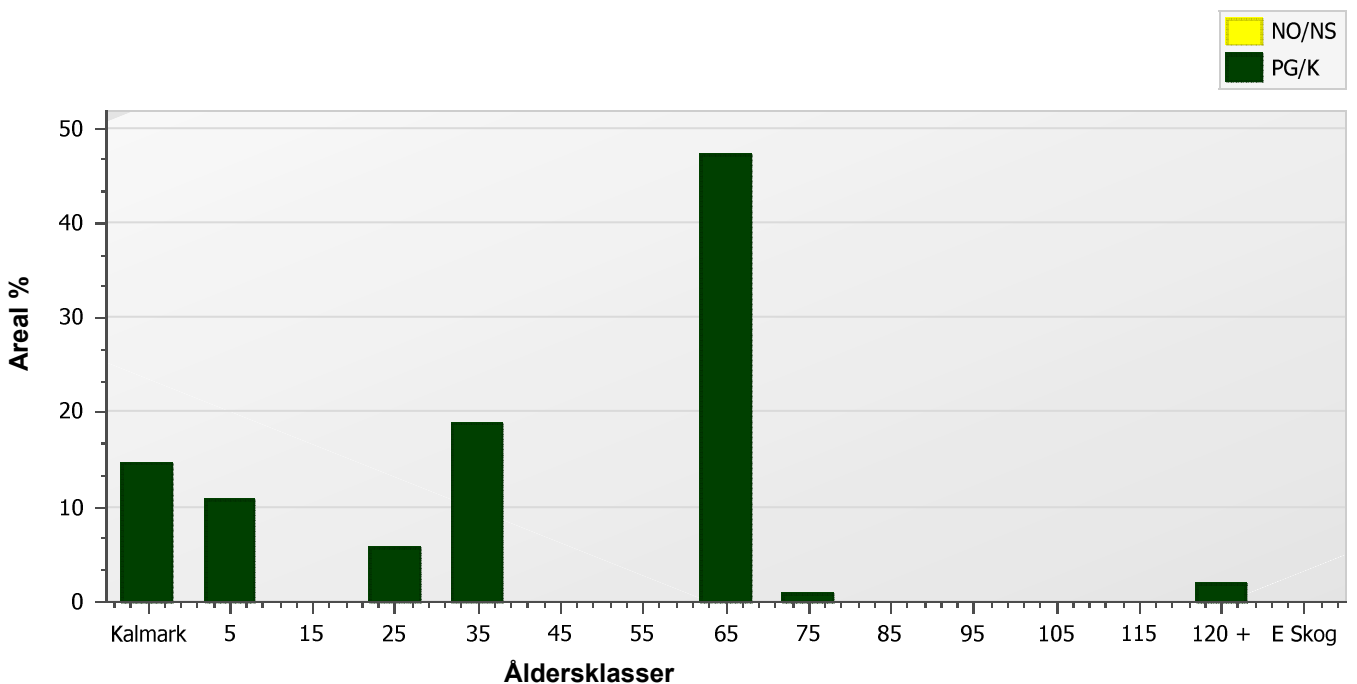
Varav gallring 1 278 m3sk

och förnygringsavverkning 269 m3sk

Skogens fördelning på åldersklasser

Åldersklass	Areal		Virkesförråd						
	ha	%	Totalt m3sk	m3sk /ha	Tall %	Gran %	Löv %	Ädellöv %	Contorta %
Kalmark	4,1	15							
- 9 år	3,1	11	15	5	55	25	20		
10 - 19	0,0								
20 - 29	1,6	6	195	120	90	5	5		
30 - 39	5,3	19	785	149	82	13	5		
40 - 49	0,0								
50 - 59	0,0								
60 - 69	13,3	47	2 870	216	89	10	1		
70 - 79	0,2	<1	48	195	80	20			
80 - 89	0,0								
90 - 99	0,0								
100 - 109	0,0								
110 - 119	0,0								
120 +	0,5	2	130	244	91	9			
Lågprodskog(E)	0,0								
Överst / Frötr	[4,1]		165	40	100				
Övriga skikt	[0,0]								
Summa/Medel	28,2	100	4 208	149	88	10	2		

Arealfördelning



Skogens fördelning på huggningsklasser

Huggningsklass	Areal		Virkesförråd						
	ha	%	Totalt m3sk	m3sk /ha	Tall %	Gran %	Löv %	Ädellöv %	Contorta %
Kalmark K1	4,1	15							
K2	0,0								
Röjningsskog R1	0,0								
R2	3,1	11	15	5	55	25	20		
Gallringsskog G1	20,2	72	3 850	191	88	10	2		
G2	0,0								
Föryngrings- S1	0,4	1	88	218	75	25			
avverknings- S2	0,4	1	90	240	100				
skog S3	0,0								
Lågproducer- E1	0,0								
ande skog E2	0,0								
E3	0,0								
Överst / Frötr ÖF	[4,1]		165	40	100				
Övriga skikt	[0,0]								
Summa/Medel	28,2		4 208	149	88	10	2		

Huggningsklasser

Kalmark

K1 Kalmark, återväxtåtgärder kvarstår

Mark där åtgärd (-er) behövs för att få en tillfredsställande föryngring.

K2 Kalmark där återväxtåtgärder är utförda

Mark som fullständigt behandlats med återväxtåtgärder men där föryngringen inte säkerställts.

Röjningsskog

R1 Yngre röjningsskog

Röjningsskog som är lägre än 1,3 m medelhöjd.

R2 Äldre röjningsskog

Röjningsskog som är högre än 1,3 m medelhöjd.

Gallringsskog

G1 Gallringsskog

Gallringsskog som inte uppnått lägsta ålder för föryngringsavverkning.

G2 Äldre gallringsskog

Skog som uppnått lägsta ålder för föryngringsavverkning men där nästa lämpliga åtgärd är gallring.

Föryngringsavverkningsskog

S1 Slutavverkningsbar skog

Skog som uppnått lägsta ålder för föryngringsavverkning men har ytterligare tillväxtpotential. Normalt sker ingen föryngringsåtgärd under planperioden.

S2 Slutavverkningsmogen skog

Skog som är mogen för föryngringsavverkning. Normalt sker en föryngringsåtgärd under planperioden.

S3 Äldre skog som ej bör föryngringsavverkas

Skog som uppnått lägsta ålder för föryngringsavverkning men som ej bör föryngringsavverkas, exempelvis på grund av hänsyn till naturvård, kulturmiljöer, sociala värden eller klimatskäl.

Lågproducerande skog

E1 Restskog

Restskog som lämnats efter avverkning eller som uppkommit på grund av skada.

E2 Gles skog

Gles skog eller mark bevuxen med olämpligt trädslag.

E3 Skog av hagmarkskaraktär

Gles skog av hagmarkskaraktär.

Skogens fördelning på målklasser

Målklass	Areal		Virkesförråd		Tillväxt	
	ha	%	m3sk	%	m3sk	%
PG	28,2	100,0	4 208	100,0	1 528	100,0
K - produktion						
K - naturvård						
NS						
NO						
Summa	28,2	100,0	4 208	100,0	1 528	100,0

Impediment

Myr	0,9 ha
Berg	0,4 ha

Målklasser

Målklasserna ger information om skogens brukning. Klasserna har följande innebörd:

- PG** **Produktion med generell hänsyn**
- Område där målsättningen är skogsproduktion med hänsyn till naturvärden, kulturmiljöer och sociala värden.
- K *** **Kombinerade mål**
- Område där hänsyn till naturvärden, kulturmiljöer och/eller sociala värden är större än vid Produktion med generell hänsyn och där hänsynen utgör 10–85 % av arealen.
- NS** **Naturvård skötsel**
- Område där målsättningen i första hand är naturvård och där naturvärdena är i behov av återkommande skötsel. NS kan även innehålla höga kulturvärden och sociala värden.
- NO** **Naturvård orört**
- Område där målsättningen är naturvård och där naturvärdena gynnas bäst genom fri utveckling.

* PF enligt Skogsstyrelsen

Avverkning och tillväxt

Avverkning

Under gallring och föryngringsavverkning ingår alla lövträdsarter i begreppet löv. I redovisad avverkningsvolym ingår tillväxt från det år planen är framskriven till och t.o.m. medelåret för föreslagen åtgärdsstidpunkt.

Åldersklass	Gallring				Föryngringsavverkning			
	ha	Barr m3sk	Löv m3sk	Totalt m3sk	ha	Barr m3sk	Löv m3sk	Totalt m3sk
Kalmark								
- 9 år								
10 - 19								
20 - 29								
30 - 39	5,3	268	20	288				
40 - 49								
50 - 59								
60 - 69	11,9	990		990				
70 - 79								
80 - 89								
90 - 99								
100 - 109								
110 - 119								
120 +					0,4	80		80
Lågproduktkog(E)								
Övriga skikt					[4,1]	189		189
Summa	17,2	1 258	20	1 278	0,4	269		269

Total avverkning

1 547

Högre alt: 1 547 m3sk varav gallring 1 278 m3sk och föryngringsavverkning 269 m3sk

Lägre alt: 1 547 m3sk varav gallring 1 278 m3sk och föryngringsavverkning 269 m3sk

Tillväxt

I sammanställningen redovisas tillväxt under kvarvarande planperioden samt areal och virkesförråd vid planperiodens slut. Obs: Såväl tillväxt som areal och virkesförråd vid planperiodens slut förutsätter att föreslagna åtgärder utförs.

Åldersklass	Tillväxt			Areal och virkesförråd vid planperiodens slut		
	Barr m3sk	Löv m3sk	Totalt m3sk	ha	m3sk	m3sk/ha
Kalmark						
- 9 år				0,4		
10 - 19	11	3	14	7,2	29	4
20 - 29						
30 - 39	155	8	163	1,6	358	220
40 - 49	486	27	513	5,3	1 011	191
50 - 59						
60 - 69						
70 - 79	788	10	798	13,3	2 678	202
80 - 89	12		12	0,2	59	242
90 - 99						
100 - 109						
110 - 119						
120 +	4		4	0,2	44	278
Lågproduktkog(E)						
Övriga skikt	24		24	[0,4]	10	28
Summa	1 480	48	1 528	28,2	4 189	149

Skogsvårdsåtgärder

Blanketten innehåller ett sammandrag av avdelningsvis föreslagna åtgärder.

Sammanställningen förutsätter att samtliga åtgärder enligt grundförslaget utförs.

Åtgärd (F)=Följd (Fb)=Förberedande (A)=Alt.	Angelägenhetsgrad				Summa
	Snarast ha	2 - 5 år ha	6 - 10 år ha	11 - år ha	
Markberedning	4,1				4,1
(F)Markberedning		0,4			0,4
(F)Återväxtkontroll		4,1	0,4		4,5
Röjning		3,1			3,1
Summa ha	4,1	7,6	0,4		12,1

Åtgärdsöversikt

Samtliga avdelningar där åtgärder är föreslagna finns här uppräknade.

Utföres snarast (2024-2025)

Skifte - Avd	Skikt	Åtgärd (F)=Följd (Fb)=Förberedande (A)=Alt.	Utförs Fr o m	T o m	Areal	Ålder	SI	Volym m3sk/ha	Uttag m3sk inkl. tillv.	Anteckning
1 - 3		Markberedning	2024	2025	4,1	0	T20			
1 - 11		Gallring	2024	2025	3,9	30	T24	150	191	

Åtgärdsöversikt

Utföres inom 2-5år (2026-2029)

Skifte - Avd	Skikt	Åtgärd (F)=Följd (Fb)=Förberedande (A)=Alt.	Utförs Fr o m	T o m	Areal	Ålder	SI	Volym m3sk/ha	Uttag m3sk inkl. tillv.	Anteckning
1 - 3		(F)Återväxtkontroll	2026	2029	4,1	0	T20			
1 - 7		Föryngringsavv, fröträd lämnas	2026	2029	0,4	140	T22	240	80	
1 - 7		(F)Markberedning	2026	2029	0,4	140	T22	240		
1 - 9		Röjning	2026	2029	3,1	5	T24	5		

Åtgärdsöversikt

Utföres inom 6-10år (2030-2034)

Skifte - Avd	Skikt	Åtgärd (F)=Följd (Fb)=Förberedande (A)=Alt.	Utförs Fr o m	T o m	Areal	Ålder	SI	Volym m3sk/ha	Uttag m3sk inkl. tillv.	Anteckning
1 - 3	ÖF	Avverkning av överståndare/fröträd	2030	2034	4,1	140	T20	40	189	
1 - 7		(F)Återväxtkontroll	2030	2034	0,4	140	T22	240		
1 - 13		Gallring	2030	2034	1,4	30	T24	145	97	
1 - 14		Gallring	2030	2034	11,9	60	T24	225	990	

Åtgärdsöversikt

Utföres efter 11år (2035-2036)

Inga planerade åtgärder finns för detta tidsintervall.

Avdelningsbeskrivning

Skifte: 1, Skifte 1

Avd nr	Areal ha (-) [Skikt]	Ä g o	Ålder år	Hkl Skikt	SI	Virkesförråd m3sk		Mål-klass	Trädslag T G L Å C	Med diam cm	Med höjd m	Stam-antal /ha	G-yta m2	Terräng		Fukt VegTyp	Beskrivning	Åtgärd Alternativ	A n g	Uttag inkl tillväxt		Löp tillv m3sk per ha
						ha	avd							GYL	Trp					%	m3sk	
1	0,2	1	140	S1	T20	255	40	PG	70 30 0 0 0	28	19	0	28			2		Ingen åtgärd				2,4
2	0,2	6															Myr					
3	[4,1]	1	140	ÖF	T20	40	165	PG	100 0 0 0 0	30	20	0	5			2		Avverkning av överståndare/fröträdd	30-34	100	189	0,8
3	4,1		0	K1		0	0	PG	0 0 0 0 0									Markberedning	24-25			0
																		Återväxtkontroll (Följd)	26-29			
4	0,2	7															Stenfält					
5	1,4	1	60	G1	T22	140	198	PG	75 10 15 0 0	23	18	0	18			2	Gallrat 2024	Ingen åtgärd				4,9
6	1,6	1	26	G1	T22	120	195	PG	90 5 5 0 0	15	12	0	20			2	Gallrat 2024	Ingen åtgärd				10
7	0,4	1	140	S2	T22	240	90	PG	100 0 0 0 0	30	21	0	25			2		Föryngringsavv, fröträdd lämnas	26-29	85	80	2,5
																		Markberedning (Följd)	26-29			
																		Återväxtkontroll (Följd)	30-34			
8	0,2	1	70	S1	T22	195	48	PG	80 20 0 0 0	26	19	0	22			2		Ingen åtgärd				4,9
9	3,1	1	5	R2	T24	5	15	PG	55 25 20 0 0	0	2	0	0			2		Röjning	26-29	20		0,3
10	0,7	6															Myr					

Avdelningsbeskrivning

Skifte: 1, Skifte 1

Avd nr	Areal ha (-) [Skikt]	Ä g o	Ålder år	Hkl Skikt	SI	Virkesförråd m3sk		Mål-klass	Trädslag T G L Ä C	Med diam cm	Med höjd m	Stam-antal /ha	G-yta m2	Terräng		Fukt VegTyp	Beskrivning	Åtgärd Alternativ	A n g	Uttag inkl tillväxt		Löp tillv m3sk per ha
						ha	avd							GYL	Trp					%	m3sk	
11	3,9	1	30	G1	T24	150	578	PG	90 10 0 0 0	17	12	0	25			2		Gallring	24-25	30	191	10,1
12	0,7	12															Kraftledning					
13	1,4	1	30	G1	T24	145	207	PG	60 20 20 0 0	17	13	0	24			2	Dike	Gallring	30-34	30	97	9,5
																	Stenigt					
14	11,9	1	60	G1	T24	225	2 672	PG	90 10 0 0 0	26	21	0	24			2		Gallring	30-34	30	990	6,5
15	0,2	7															Stenfält					

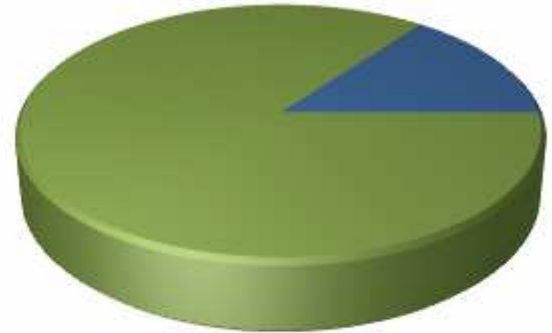
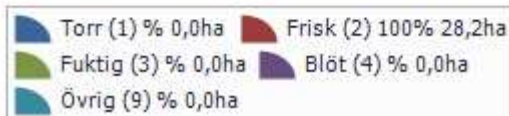
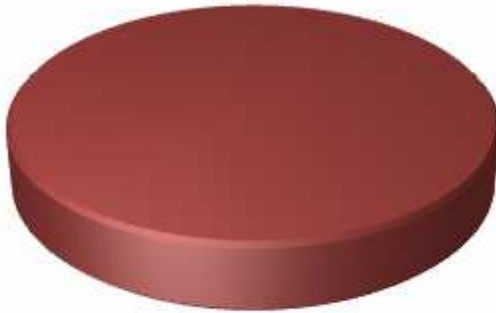
Kommentarer till Yttertänger 9:13

Skogsplan.Kommentar

Sammanställning lövdominerade bestånd

Fördelning fuktklass på produktiv skogsmark

Trädslagsfördelning på frisk/fuktig skogsmark



Fastigheten utgörs till 28,2 ha av produktiv skogsmark. Av denna är 28,2 ha (100,0 %) frisk och fuktig skogsmark.

Befintligt lövdominerade bestånd

Bestånd med lövandel > 50% och fuktklass = frisk eller fuktig

Skifte - Avd	Ålder	Trädslag T G L Ä C	Areal ha	Andel av frisk + fuktig	Målklass
Summa			0,0	0,0%	
Summa(NO + NS)			0,0	0,0%	
Summa(PG + K)			0,0	0,0%	

Framtida lövdominerade bestånd

Bestånd med beskrivningskod = "Framtida lövdominans" och fuktklass = frisk eller fuktig

Skifte - Avd	Ålder	Trädslag T G L Ä C	Areal ha	Andel av frisk + fuktig	Målklass
Summa			0,0	0,0%	
Summa(NO + NS)			0,0	0,0%	
Summa(PG + K)			0,0	0,0%	