

Skogsbruksplan

Fastighet	Yttertänger 22:9
Församling	Enviken
Kommun	Falun
Län	Dalarnas län

Inventeringstidpunkt	2024-06-04
Planen avser tiden	2024-06-04 - 2034-06-04
Framskriven t.o.m.	2024-06-04



Sammanställning över fastigheten

Arealer	hektar	%
Produktiv skogsmark	23,5	99,6
Impediment myr	0,0	0
Impediment berg	0,0	0
Inägomark	0,0	0
Linjer: väg/ledning/vatten	0,1	0,4
Övrig areal	0,0	0
Summa landareal	23,6	
Summa vatten	0,0	

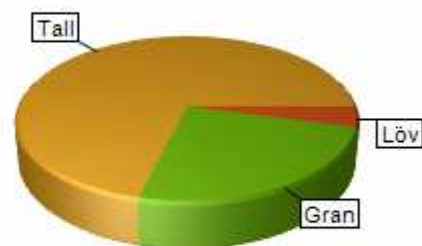
Virkesförråd

	m3sk	%
Tall	1 749	71
Gran	606	25
Löv	109	4
Ädellöv		
Contorta		

Totalt
m3sk
2 464

Medeltal
m3sk per ha
105

Naturvårdsvolym
m3sk



Bonitet och tillväxt

Fastighetens medelbonitet är beräknad till
m3sk per ha
5

Tillväxt per år vid framskrivnings-tidpunkten uppskattad till cirka
m3sk
158

Avverkningsförslag

Totalt under perioden
m3sk
538

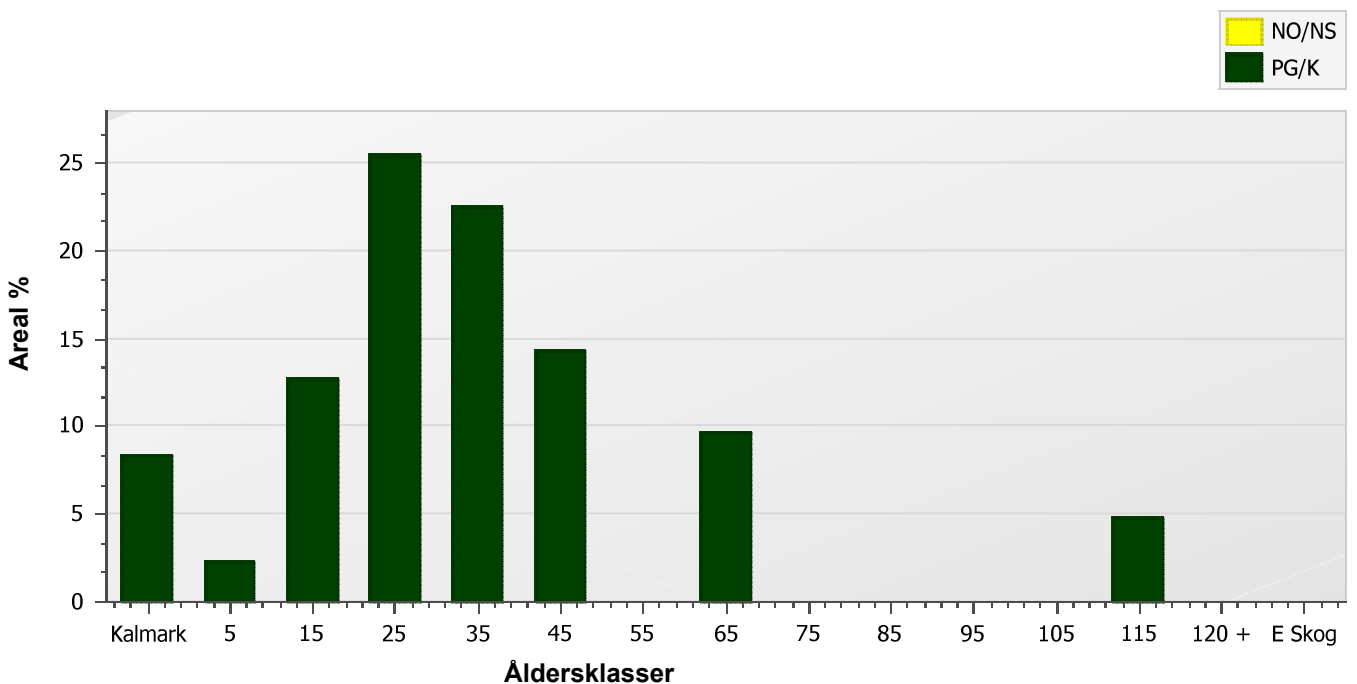
Varav gallring 266 m3sk

och föryngringsavverkning 272 m3sk

Skogens fördelning på åldersklasser

Åldersklass	Areal		Virkesförråd						
	ha	%	Totalt m3sk	m3sk /ha	Tall %	Gran %	Löv %	Ädellöv %	Contorta %
Kalmark	2,0	8							
- 9 år	0,5	2	1	1	100				
10 - 19	3,0	13	60	20	80	20			
20 - 29	6,0	25	531	89	59	27	14		
30 - 39	5,3	22	720	136	73	25	2		
40 - 49	3,3	14	534	159	73	27			
50 - 59	0,0								
60 - 69	2,3	10	339	150	65	30	5		
70 - 79	0,0								
80 - 89	0,0								
90 - 99	0,0								
100 - 109	0,0								
110 - 119	1,1	5	247	220	90	10			
120 +	0,0								
Lågprodskog(E)	0,0								
Överst / Frötr	[0,5]		32	60	100				
Övriga skikt	[0,0]								
Summa/Medel	23,5	100	2 464	105	71	25	4		

Arealfördelning



Skogens fördelning på huggningsklasser

Huggningsklass	Areal		Virkesförråd						
	ha	%	Totalt m3sk	m3sk /ha	Tall %	Gran %	Löv %	Ädellöv %	Contorta %
Kalmark K1	2,0	8							
K2	0,5	2	1	1	100				
Röjningsskog R1	0,0								
R2	3,0	13	60	20	80	20			
Gallringsskog G1	16,9	72	2 124	126	68	27	5		
G2	0,0								
Föryngrings- S1	0,0								
avverknings- S2	1,1	5	247	220	90	10			
skog S3	0,0								
Lågproducer- E1	0,0								
ande skog E2	0,0								
E3	0,0								
Överst / Frötr ÖF	[0,5]		32	60	100				
Övriga skikt	[0,0]								
Summa/Medel	23,5		2 464	105	71	25	4		

Huggningsklasser

Kalmark

K1 Kalmark, återväxtåtgärder kvarstår

Mark där åtgärd (-er) behövs för att få en tillfredsställande föryngring.

K2 Kalmark där återväxtåtgärder är utförda

Mark som fullständigt behandlats med återväxtåtgärder men där föryngringen inte säkerställts.

Röjningsskog

R1 Yngre röjningsskog

Röjningsskog som är lägre än 1,3 m medelhöjd.

R2 Äldre röjningsskog

Röjningsskog som är högre än 1,3 m medelhöjd.

Gallringsskog

G1 Gallringsskog

Gallringsskog som inte uppnått lägsta ålder för föryngringsavverkning.

G2 Äldre gallringsskog

Skog som uppnått lägsta ålder för föryngringsavverkning men där nästa lämpliga åtgärd är gallring.

Föryngringsavverkningsskog

S1 Slutavverkningsbar skog

Skog som uppnått lägsta ålder för föryngringsavverkning men har ytterligare tillväxtpotential. Normalt sker ingen föryngringsåtgärd under planperioden.

S2 Slutavverkningsmogen skog

Skog som är mogen för föryngringsavverkning. Normalt sker en föryngringsåtgärd under planperioden.

S3 Äldre skog som ej bör föryngringsavverkas

Skog som uppnått lägsta ålder för föryngringsavverkning men som ej bör föryngringsavverkas, exempelvis på grund av hänsyn till naturvård, kulturmiljöer, sociala värden eller klimatskäl.

Lågproducerande skog

E1 Restskog

Restskog som lämnats efter avverkning eller som uppkommit på grund av skada.

E2 Gles skog

Gles skog eller mark bevuxen med olämpligt trädslag.

E3 Skog av hagmarkskaraktär

Gles skog av hagmarkskaraktär.

Skogens fördelning på målklasser

Målklass	Areal		Virkesförråd		Tillväxt	
	ha	%	m3sk	%	m3sk	%
PG	23,5	100,0	2 464	100,0	1 647	100,0
K - produktion						
K - naturvård						
NS						
NO						
Summa	23,5	100,0	2 464	100,0	1 647	100,0

Impediment

Myr	0,0 ha
Berg	0,0 ha

Målklasser

Målklasserna ger information om skogens brukning. Klasserna har följande innebörd:

- PG** **Produktion med generell hänsyn**
- Område där målsättningen är skogsproduktion med hänsyn till naturvärden, kulturmiljöer och sociala värden.
- K *** **Kombinerade mål**
- Område där hänsyn till naturvärden, kulturmiljöer och/eller sociala värden är större än vid Produktion med generell hänsyn och där hänsynen utgör 10–85 % av arealen.
- NS** **Naturvård skötsel**
- Område där målsättningen i första hand är naturvård och där naturvärdena är i behov av återkommande skötsel. NS kan även innehålla höga kulturvärden och sociala värden.
- NO** **Naturvård orört**
- Område där målsättningen är naturvård och där naturvärdena gynnas bäst genom fri utveckling.

* PF enligt Skogsstyrelsen

Avverkning och tillväxt

Avverkning

Under gallring och föryngringsavverkning ingår alla lövträdsarter i begreppet löv. I redovisad avverkningsvolym ingår tillväxt från det år planen är framskriven till och t.o.m. medelåret för föreslagen åtgärdstidpunkt.

Åldersklass	Gallring				Föryngringsavverkning			
	ha	Barr m3sk	Löv m3sk	Totalt m3sk	ha	Barr m3sk	Löv m3sk	Totalt m3sk
Kalmark								
- 9 år								
10 - 19								
20 - 29								
30 - 39	2,1	160		160				
40 - 49	1,4	106		106				
50 - 59								
60 - 69								
70 - 79								
80 - 89								
90 - 99								
100 - 109								
110 - 119					1,1	237		237
120 +								
Lågprodukt(E)								
Övriga skikt					[0,5]	35		35
Summa	3,5	266		266	1,1	272		272

Total avverkning

538

Högre alt: 538 m3sk varav gallring 266 m3sk och föryngringsavverkning 272 m3sk
Lägre alt: 538 m3sk varav gallring 266 m3sk och föryngringsavverkning 272 m3sk

Tillväxt

I sammanställningen redovisas tillväxt under kvarvarande planperioden samt areal och virkesförråd vid planperiodens slut. Obs: Såväl tillväxt som areal och virkesförråd vid planperiodens slut förutsätter att föreslagna åtgärder utförs.

Åldersklass	Tillväxt			Areal och virkesförråd vid planperiodens slut		
	Barr m3sk	Löv m3sk	Totalt m3sk	ha	m3sk	m3sk/ha
Kalmark						
- 9 år				1,1		
10 - 19	2	26	29	2,5	29	12
20 - 29	215		215	3,0	275	92
30 - 39	459	72	530	6,0	1 061	178
40 - 49	465	15	479	5,3	1 040	197
50 - 59	253		253	3,3	681	204
60 - 69						
70 - 79	104	5	109	2,3	448	198
80 - 89						
90 - 99						
100 - 109						
110 - 119						
120 +	27		27			
Lågprodukt(E)						
Övriga skikt	3		3	[1,1]	37	33
Summa	1 529	118	1 647	23,5	3 572	152

Skogsvårdsåtgärder

Blanketten innehåller ett sammandrag av avdelningsvis föreslagna åtgärder.

Sammanställningen förutsätter att samtliga åtgärder enligt grundförslaget utförs.

Åtgärd (F)=Följd (Fb)=Förberedande (A)=Alt.	Angelägenhetsgrad				Summa
	Snarast ha	2 - 5 år ha	6 - 10 år ha	11 - år ha	
Markberedning	2,0				2,0
(F)Markberedning			1,1		1,1
(F)Plantering	2,0				2,0
Återväxtkontroll		0,5			0,5
(F)Återväxtkontroll		2,0	1,1		3,1
Röjning	3,0				3,0
Summa ha	6,9	2,5	2,2		11,7

Åtgärdsöversikt

Samtliga avdelningar där åtgärder är föreslagna finns här uppräknade.

Utföres snarast (2024-2025)

Skifte - Avd	Skikt	Åtgärd (F)=Följd (Fb)=Förberedande (A)=Alt.	Utförs Fr o m	T o m	Areal	Ålder	SI	Volym m3sk/ha	Uttag m3sk inkl. tillv.	Anteckning
1 - 1		Markberedning	2024	2025	1,7	0	G26			
1 - 1		(F)Plantering	2024	2025	1,7	0	G26			
1 - 4		Röjning	2024	2025	3,0	15	T22	20		
1 - 7		Markberedning	2024	2025	0,3	0	G24			
1 - 7		(F)Plantering	2024	2025	0,3	0	G24			

Åtgärdsöversikt

Utföres inom 2-5år (2026-2029)

Skifte - Avd	Skikt	Åtgärd (F)=Följd (Fb)=Förberedande (A)=Alt.	Utförs Fr o m	T o m	Areal	Ålder	SI	Volym m3sk/ha	Uttag m3sk inkl. tillv.	Anteckning
1 - 1		(F)Återväxtkontroll	2026	2029	1,7	0	G26			
1 - 7		(F)Återväxtkontroll	2026	2029	0,3	0	G24			
1 - 12		Återväxtkontroll	2026	2029	0,5	1	T20	1		

Åtgärdsöversikt

Utföres inom 6-10år (2030-2034)

Skifte - Avd	Skikt	Åtgärd (F)=Följd (Fb)=Förberedande (A)=Alt.	Utförs Fr o m	T o m	Areal	Ålder	SI	Volym m3sk/ha	Uttag m3sk inkl. tillv.	Anteckning
1 - 2		Gallring	2030	2034	2,1	38	T22	175	160	
1 - 8		Gallring	2030	2034	1,4	40	T24	180	106	
1 - 10		Föryngringsavv, fröträd lämnas	2030	2034	1,1	110	T20	220	237	
1 - 10		(F)Markberedning	2030	2034	1,1	110	T20	220		
1 - 10		(F)Återväxtkontroll	2030	2034	1,1	110	T20	220		
1 - 12	ÖF	Avverkning av överståndare/fröträd	2030	2034	0,5	150	T20	60	35	

Åtgärdsöversikt

Utföres efter 11år (2035-2036)

Inga planerade åtgärder finns för detta tidsintervall.

Avdelningsbeskrivning

Skifte: 1, Skifte 1

Avd nr	Areal ha (-) [Skikt]	Ä g o	Ålder år	Hkl Skikt	SI	Virkesförråd m3sk		Mål-klass	Trädslag T G L Ä C	Med diam cm	Med höjd m	Stam-antal /ha	G-yta m2	Terräng		Fukt VegTyp	Beskrivning	Åtgärd Alternativ	A n g	Uttag inkl tillväxt		Löp tillv m3sk per ha
						ha	avd							Gyl	Trp					%	m3sk	
1	1,7	1	0	K1	G26	0	0	PG	0 0 0 0 0							2		Markberedning	24-25			0
																		Plantering (Följd)	24-25			
																		Återväxtkontroll (Följd)	26-29			
2	2,1	1	38	G1	T22	175	374	PG	75 25 0 0 0	23	16	0	23			2		Gallring	30-34	30	160	9
3	3,1	1	30	G1	T22	110	346	PG	70 25 5 0 0	16	12	0	19			2	Kolbotten	Ingen åtgärd				9
4	3	1	15	R2	T22	20	60	PG	80 20 0 0 0	0	5	0	0			2	Stig	Röjning	24-25	20		6,3
																		Vindskydd				
5	2,3	1	28	G1	G22	95	217	PG	35 45 20 0 0	15	11	0	18			2	Stig	Ingen åtgärd				7,9
6	2	1	45	G1	T22	145	285	PG	85 15 0 0 0	21	16	0	19			2		Ingen åtgärd				6,8
7	0,3	1	0	K1	G24	0	0	PG	0 0 0 0 0							2		Markberedning	24-25			0
																		Plantering (Följd)	24-25			
																		Återväxtkontroll (Följd)	26-29			
8	1,4	1	40	G1	T24	180	249	PG	60 40 0 0 0	23	17	0	22			2		Gallring	30-34	30	106	8,9
9	2,3	1	60	G1	T22	150	339	PG	65 30 5 0 0	25	17	0	19			2		Ingen åtgärd				4,9
	(-0,1)	L																				

Avdelningsbeskrivning

Skifte: 1, Skifte 1

Avd nr	Areal ha (-) [Skikt]	Ä g o	Ålder år	Hkl Skikt	SI	Virkesförråd m3sk		Mål-klass	Trädslag T G L Ä C	Med diam cm	Med höjd m	Stam-antal /ha	G-yta m2	Terräng		Fukt VegTyp	Beskrivning	Åtgärd Alternativ	A n g	Uttag inkl tillväxt		Löp tillv m3sk per ha
						ha	avd							GYL	Trp					%	m3sk	
10	1,2	1	110	S2	T20	220	247	PG	90 10 0 0 0	31	20	0	24			2	Torra granar	Föryngringsavv, fröträäd lämnas	30-34	85	237	3
	(-0)	L																Markberedning (Följd)	30-34			
																		Återväxtkontroll (Följd)	30-34			
11	3,8	1	25	G1	T22	85	314	PG	75 15 10 0 0	15	12	0	15			2	Blockigt	Ingen åtgärd				8,9
	(-0,1)	L																				
12	0,5	1	1	K2	T20	1	1	PG	100 0 0 0 0	0	0	0	0			2		Återväxtkontroll	26-29			0,5
12	[0,5]		150	ÖF		60	32	PG	100 0 0 0 0	36	22	0	6					Avverkning av överståndare/fröträäd	30-34	100	35	0,8

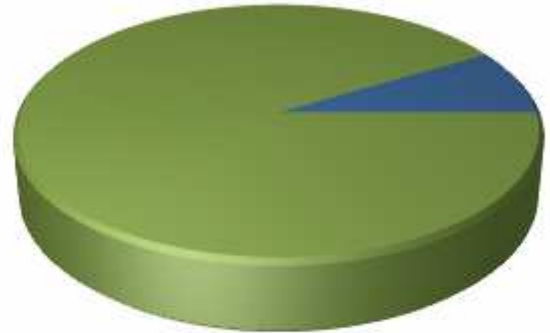
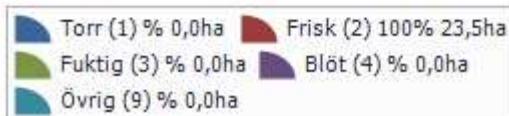
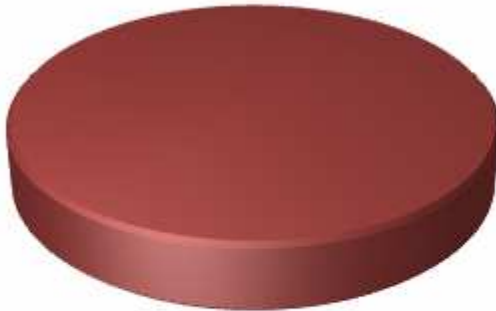
Kommentarer till Yttertänger 22:9

Skogsplan.Kommentar

Sammanställning lövdominerade bestånd

Fördelning fuktklass på produktiv skogsmark

Trädslagsfördelning på frisk/fuktig skogsmark



Fastigheten utgörs till 23,5 ha av produktiv skogsmark. Av denna är 23,5 ha (100,0 %) frisk och fuktig skogsmark.

Befintligt lövdominerade bestånd

Bestånd med lövandel > 50% och fuktklass = frisk eller fuktig

Skifte - Avd	Ålder	Trädslag T G L Ä C	Areal ha	Andel av frisk + fuktig	Målklass
Summa			0,0	0,0%	
Summa(NO + NS)			0,0	0,0%	
Summa(PG + K)			0,0	0,0%	

Framtida lövdominerade bestånd

Bestånd med beskrivningskod = "Framtida lövdominans" och fuktklass = frisk eller fuktig

Skifte - Avd	Ålder	Trädslag T G L Ä C	Areal ha	Andel av frisk + fuktig	Målklass
Summa			0,0	0,0%	
Summa(NO + NS)			0,0	0,0%	
Summa(PG + K)			0,0	0,0%	