

# Skogsbruksplan

<b>Fastighet</b>	Yttertänger 19:10
<b>Församling</b>	Enviken
<b>Kommun</b>	Falun
<b>Län</b>	Dalarnas län

<b>Inventeringstidpunkt</b>	2024-06-04
<b>Planen avser tiden</b>	2024-06-04 - 2034-06-04
<b>Framskriven t.o.m.</b>	2024-06-04



# Sammanställning över fastigheten

Arealer	hektar	%
Produktiv skogsmark	57,2	99,3
Impediment myr	0,0	0
Impediment berg	0,0	0
Inägomark	0,0	0
Linjer: väg/ledning/vatten	0,4	0,7
Övrig areal	0,0	0
<b>Summa landareal</b>	<b>57,6</b>	
Summa vatten	0,0	

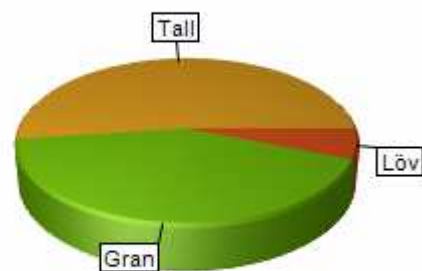
## Virkesförråd

	m3sk	%
Tall	2 424	52
Gran	1 995	42
Löv	277	6
Ädellöv		
Contorta		

Totalt  
m3sk  
4 696

Medeltal  
m3sk per ha  
82

Naturvårdsvolym  
m3sk



## Bonitet och tillväxt

Fastighetens medelbonitet är beräknad till  
m3sk per ha  
5

Tillväxt per år vid framskrivningstidpunkten uppskattad till cirka  
m3sk  
273

## Avverkningsförslag

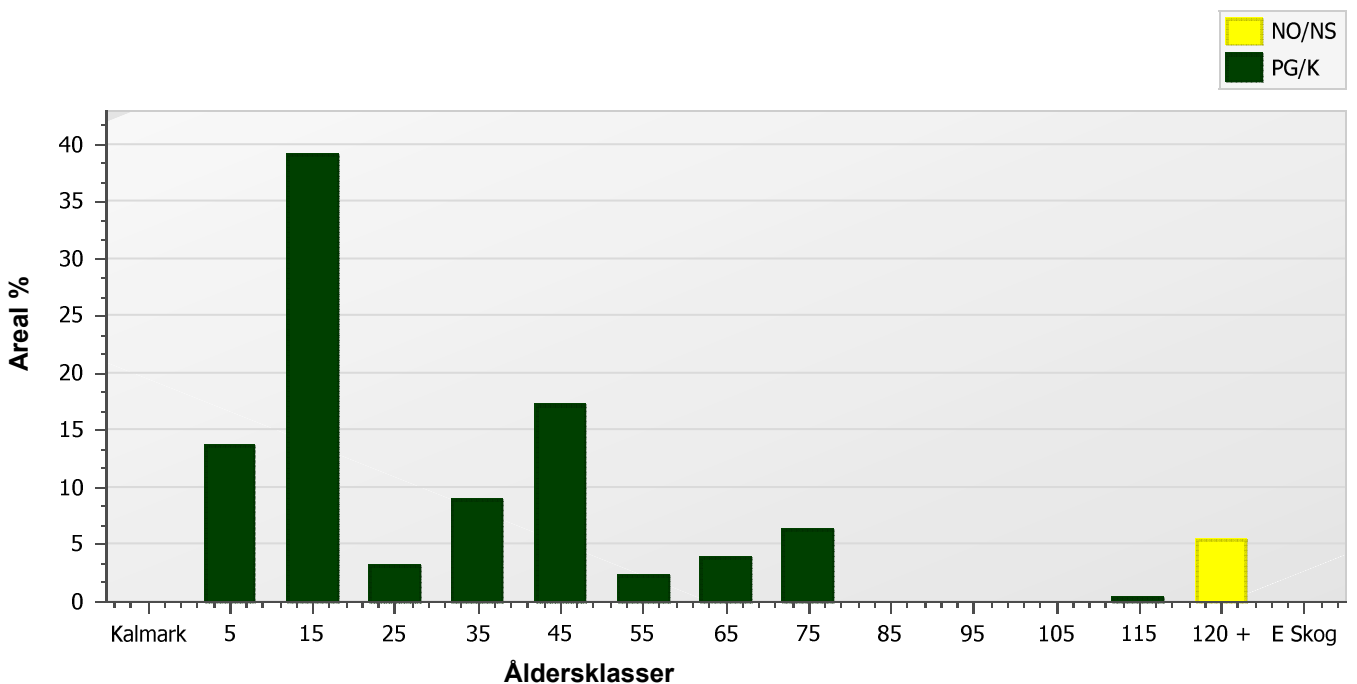
Totalt under perioden  
m3sk  
884

Varav gallring 884 m3sk och förnygringsavverkning m3sk

# Skogens fördelning på åldersklasser

Åldersklass	Areal		Virkesförråd						
	ha	%	Totalt m3sk	m3sk /ha	Tall %	Gran %	Löv %	Ädellöv %	Contorta %
Kalmark	0,0								
- 9 år	7,8	14	30	4	19	56	25		
10 - 19	22,3	39	335	15	55	30	15		
20 - 29	1,8	3	62	35	5	50	45		
30 - 39	5,1	9	684	135	31	62	7		
40 - 49	9,8	17	1 813	184	87	13			
50 - 59	1,3	2	188	144	42	58			
60 - 69	2,2	4	573	265	5	89	7		
70 - 79	3,6	6	759	212	16	73	11		
80 - 89	0,0								
90 - 99	0,0								
100 - 109	0,0								
110 - 119	0,2	<1	28	115	65	35			
120 +	3,1	5	225	73	89	2	9		
Lågprodskog(E)	0,0								
Överst / Frötr	[0,0]								
Övriga skikt	[0,0]								
Summa/Medel	57,2	100	4 697	82	52	42	6		

## Arealfördelning



# Skogens fördelning på huggningsklasser

Huggningsklass	Areal		Virkesförråd						
	ha	%	Totalt m3sk	m3sk /ha	Tall %	Gran %	Löv %	Ädellöv %	Contorta %
Kalmark K1	0,0								
K2	2,3	4	2	1		75	25		
Röjningsskog R1	0,0								
R2	29,6	52	424	14	45	35	20		
Gallringsskog G1	18,4	32	3 258	177	58	39	3		
G2	0,0								
Föryngrings- S1	3,6	6	759	212	16	73	11		
avverknings- S2	0,0								
skog S3	3,3	6	253	76	87	5	8		
Lågproducer- E1	0,0								
ande skog E2	0,0								
E3	0,0								
Överst / Frötr ÖF	[0,0]								
Övriga skikt	[0,0]								
Summa/Medel	57,2		4 696	82	52	42	6		

## Huggningsklasser

### Kalmark

#### K1 Kalmark, återväxtåtgärder kvarstår

Mark där åtgärd (-er) behövs för att få en tillfredsställande föryngring.

#### K2 Kalmark där återväxtåtgärder är utförda

Mark som fullständigt behandlats med återväxtåtgärder men där föryngringen inte säkerställts.

### Röjningsskog

#### R1 Yngre röjningsskog

Röjningsskog som är lägre än 1,3 m medelhöjd.

#### R2 Äldre röjningsskog

Röjningsskog som är högre än 1,3 m medelhöjd.

### Gallringsskog

#### G1 Gallringsskog

Gallringsskog som inte uppnått lägsta ålder för föryngringsavverkning.

#### G2 Äldre gallringsskog

Skog som uppnått lägsta ålder för föryngringsavverkning men där nästa lämpliga åtgärd är gallring.

### Föryngringsavverkningsskog

#### S1 Slutavverkningsbar skog

Skog som uppnått lägsta ålder för föryngringsavverkning men har ytterligare tillväxtpotential. Normalt sker ingen föryngringsåtgärd under planperioden.

#### S2 Slutavverkningsmogen skog

Skog som är mogen för föryngringsavverkning. Normalt sker en föryngringsåtgärd under planperioden.

#### S3 Äldre skog som ej bör föryngringsavverkas

Skog som uppnått lägsta ålder för föryngringsavverkning men som ej bör föryngringsavverkas, exempelvis på grund av hänsyn till naturvård, kulturmiljöer, sociala värden eller klimatskäl.

### Lågproducerande skog

#### E1 Restskog

Restskog som lämnats efter avverkning eller som uppkommit på grund av skada.

#### E2 Gles skog

Gles skog eller mark bevuxen med olämpligt trädslag.

#### E3 Skog av hagmarkskaraktär

Gles skog av hagmarkskaraktär.

# Skogens fördelning på målklasser

Målklass	Areal		Virkesförråd		Tillväxt	
	ha	%	m3sk	%	m3sk	%
PG	54,1	94,6	4 471	95,2	2 894	98,8
K - produktion						
K - naturvård						
NS						
NO	3,1	5,4	225	4,8	35	1,2
Summa	57,2	100,0	4 696	100,0	2 929	100,0

## Impediment

Myr	0,0 ha
Berg	0,0 ha

## Målklasser

Målklasserna ger information om skogens brukning. Klasserna har följande innebörd:

- PG**                    **Produktion med generell hänsyn**
- Område där målsättningen är skogsproduktion med hänsyn till naturvärden, kulturmiljöer och sociala värden.
- K \***                    **Kombinerade mål**
- Område där hänsyn till naturvärden, kulturmiljöer och/eller sociala värden är större än vid Produktion med generell hänsyn och där hänsynen utgör 10–85 % av arealen.
- NS**                    **Naturvård skötsel**
- Område där målsättningen i första hand är naturvård och där naturvärdena är i behov av återkommande skötsel. NS kan även innehålla höga kulturvärden och sociala värden.
- NO**                    **Naturvård orört**
- Område där målsättningen är naturvård och där naturvärdena gynnas bäst genom fri utveckling.

\* PF enligt Skogsstyrelsen



# Skogsvårdsåtgärder

Blanketten innehåller ett sammandrag av avdelningsvis föreslagna åtgärder.

Sammanställningen förutsätter att samtliga åtgärder enligt grundförslaget utförs.

Åtgärd (F)=Följd (Fb)=Förberedande (A)=Alt.	Angelägenhetsgrad				Summa
	Snarast ha	2 - 5 år ha	6 - 10 år ha	11 - år ha	
Återväxtkontroll		2,3			2,3
Röjning	22,3	5,6	1,8		29,6
(F)Röjning			2,3		2,3
Summa ha	22,3	7,8	4,0		34,2

# Åtgärdsöversikt

Samtliga avdelningar där åtgärder är föreslagna finns här uppräknade.

Utföres snarast (2024-2025)

Skifte - Avd	Skikt	Åtgärd (F)=Följd (Fb)=Förberedande (A)=Alt.	Utförs Fr o m	T o m	Areal	Ålder	SI	Volym m3sk/ha	Uttag m3sk inkl. tillv.	Anteckning
1 - 6		Röjning	2024	2025	22,3	15	T22	15		
1 - 9		Gallring	2024	2025	3,2	30	G22	145	153	
1 - 19		Gallring	2024	2025	1,1	45	T24	220	74	



# Åtgärdsöversikt

Utföres inom 2-5år (2026-2029)

Skifte - Avd	Skikt	Åtgärd (F)=Följd (Fb)=Förberedande (A)=Alt.	Utförs Fr o m	T o m	Areal	Ålder	SI	Volym m3sk/ha	Uttag m3sk inkl. tillv.	Anteckning
1 - 12		Återväxtkontroll	2026	2029	2,3	3	G24	1		
1 - 16		Röjning	2026	2029	5,6	6	G24	5		

# Åtgärdsöversikt

Utföres inom 6-10år (2030-2034)

Skifte - Avd	Skikt	Åtgärd (F)=Följd (Fb)=Förberedande (A)=Alt.	Utförs Fr o m	T o m	Areal	Ålder	SI	Volym m3sk/ha	Uttag m3sk inkl. tillv.	Anteckning
1 - 1		(A) Föryngringsavverkning	2030	2034	1,3	60	G22	310	478	
1 - 2		(A)Gallring	2030	2034	1,8	21	G22	35	41	
1 - 2		Röjning	2030	2034	1,8	21	G22	35		
1 - 8		(A) Föryngringsavverkning	2030	2034	1,2	70	G24	255	373	
1 - 10		Gallring	2030	2034	8,8	45	T22	180	641	
1 - 12		(F)Röjning	2030	2034	2,3	3	G24	1		
1 - 17		Gallring	2030	2034	0,2	38	T22	175	16	

# Åtgärdsöversikt

Utföres efter 11år (2035-2036)

Inga planerade åtgärder finns för detta tidsintervall.

# Avdelningsbeskrivning

Skifte: 1, Skifte 1

Avd nr	Areal ha (-) [Skikt]	Ä g o	Ålder år	Hkl Skikt	SI	Virkesförråd m3sk		Mål-klass	Trädslag T G L Å C	Med diam cm	Med höjd m	Stam-antal /ha	G-yta m2	Terräng		Fukt VegTyp	Beskrivning	Åtgärd Alternativ	A n g	Uttag inkl tillväxt		Löp tillv m3sk per ha
						ha	avd							GYL	Trp					%	m3sk	
1	1,3	1	60	G1	G22	310	398	PG	0 95 5 0 0	22	19	0	35			2	Bäck	Ingen åtgärd				7,8
	(-0)	L															Fuktigt	Föryngringsavverkning (Alternativ )	30-34	100	478	
																	Varierande bonitet					
2	1,8	1	21	R2	G22	35	62	PG	5 50 45 0 0	0	6	0	0			3	R2/G1	Röjning	30-34	20		4,1
	(-0,1)	L															Delvis försumpat	Gallring (Alternativ )	30-34	30	41	
3	1,1	1	135	S3	T12	75	85	NO,b	100 0 0 0 0	23	14	0	11			9	Naturvård	Ingen åtgärd				1,3
	(-0)	L															Torvmark					
4	2,5	1	75	S1	G22	190	448	PG	20 65 15 0 0	25	18	0	23			2	Varierande bonitet	Ingen åtgärd				4,5
	(-0,1)	L																				
5	0,2	1	115	S3	T18	115	28	PG	65 35 0 0 0	25	17	0	15			2	Naturvårdshänsyn	Ingen åtgärd				2,1
6	22,4	1	15	R2	T22	15	335	PG	55 30 15 0 0	0	4	0	0			2	Dike	Röjning	24-25	20		4
	(-0,1)	L																				
7	0,8	1	170	S3	T14	90	73	NO,b	100 0 0 0 0	31	15	0	13			3	Naturvård	Ingen åtgärd				1
																	Försumpat					
8	1,3	1	70	S1	G24	255	311	PG	10 85 5 0 0	26	23	0	24			2		Ingen åtgärd				6,3
	(-0)	L																Föryngringsavverkning (Alternativ )	30-34	100	373	

# Avdelningsbeskrivning

Skifte: 1, Skifte 1

Avd nr	Areal ha (-) [Skikt]	Ä g o	Ålder år	Hkl Skikt	SI	Virkesförråd m3sk		Mål-klass	Trädslag T G L Ä C	Med diam cm	Med höjd m	Stam-antal /ha	G-yta m2	Terräng		Fukt VegTyp	Beskrivning	Åtgärd Alternativ	A n g	Uttag inkl tillväxt		Löp tillv m3sk per ha
						ha	avd							GYL	Trp					%	m3sk	
9	3,2	1	30	G1	G22	145	460	PG	40 55 5 0 0	17	13	0	23			2	Stig	Gallring	24-25	30	153	10,2
10	8,8	1	45	G1	T22	180	1 580	PG	90 10 0 0 0	20	16	0	23			2	Kolbotten 2st	Gallring	30-34	30	641	7,6
	(-0)	L															Stig					
11	0,9	1	60	G1	G22	200	175	PG	15 75 10 0 0	22	19	0	23			2	Stig	Ingen åtgärd				6,6
12	2,3	1	3	K2	G24	1	2	PG	0 75 25 0 0	0	0	0	0			2	Stig	Återväxtkontroll	26-29			1,6
																		Röjning (Följd)	30-34	20		
13	1,1	1	120	S3	T12	60	68	NO,b	65 5 30 0 0	21	11	0	12			9	Naturvård	Ingen åtgärd				1,2
																		Torvmark				
																		Bäck				
14	0,5	1	55	G1	G24	185	99	PG	40 60 0 0 0	24	19	0	21			2		Ingen åtgärd				6,7
15	0,8	1	55	G1	G18	115	89	PG	45 55 0 0 0	16	15	0	16			2		Ingen åtgärd				5,2
16	5,6	1	6	R2	G24	5	28	PG	20 55 25 0 0	0	2	0	0			2	Stig	Röjning	26-29	20		0,2
17	0,2	1	38	G1	T22	175	37	PG	75 25 0 0 0	23	16	0	23			2		Gallring	30-34	30	16	9
18	1,7	1	30	G1	G22	110	187	PG	0 85 15 0 0	18	13	0	18			2	Varierande bonitet	Ingen åtgärd				9,1

# Avdelningsbeskrivning

Skifte: 1, Skifte 1

Avd nr	Areal ha (-) [Skikt]	Ä g o	Ålder år	Hkl Skikt	SI	Virkesförråd m3sk		Mål-klass	Trädslag T G L Ä C	Med diam cm	Med höjd m	Stam-antal /ha	G-yta m2	Terräng		Fukt VegTyp	Beskrivning	Åtgärd Alternativ	A n g	Uttag inkl tillväxt		Löp tillv m3sk per ha
						ha	avd							GYL	Trp					%	m3sk	
19	1,1	1	45	G1	T24	220	233	PG	65 35 0 0 0	20	17	0	27			2	Kolbotten	Gallring	24-25	30	74	9,2

# NO

**Skogliga data**

Areal: 1,1 ha

Ståndortsindex: T12

Huggningsklass: S3

Skikktyp	Ålder	Virkesförråd						
		Totalt m3sk	m3sk/ha	Tall %	Gran %	Löv %	Ädellöv %	Contorta %
Huvud	135	85	75	100				
ÖF								
Skärm								
Underväxt								
Annan								
Summa		85	75	100				

**Beskrivning**

Gammal tallsumpskog på torvmark.

**Mål**

Område som med fri utveckling bibehåller och ytterligare förstärker sitt naturvärde genom ökad produktion av nyckelelement.

**Åtgärd**

Ingen åtgärd.

# NO

**Skogliga data**

Areal: 0,8 ha

Ståndortsindex: T14

Huggningsklass: S3

Skikktyp	Ålder	Virkesförråd						
		Totalt m3sk	m3sk/ha	Tall %	Gran %	Löv %	Ädellöv %	Contorta %
Huvud	170	73	90	100				
ÖF								
Skärm								
Underväxt								
Annan								
Summa		73	90	100				

**Beskrivning**

Gammal tallsumpskog på till stora delar torvmark.

**Mål**

Område som med fri utveckling bibehåller och ytterligare förstärker sitt naturvärde genom ökad produktion av nyckelelement.

**Åtgärd**

Ingen åtgärd.



# NO

**Skogliga data**

Areal: 1,1 ha

Ståndortsindex: T12

Huggningsklass: S3

Skikktyp	Ålder	Virkesförråd						
		Totalt m3sk	m3sk/ha	Tall %	Gran %	Löv %	Ädellöv %	Contorta %
Huvud	120	68	60	65	5	30		
ÖF								
Skärm								
Underväxt								
Annan								
Summa		68	60	65	5	30		

**Beskrivning**

Gammal tallsumskog med inslag av löv på torvmark.

**Mål**

Område som med fri utveckling bibehåller och ytterligare förstärker sitt naturvärde genom ökad produktion av nyckelelement.

**Åtgärd**

Ingen åtgärd.

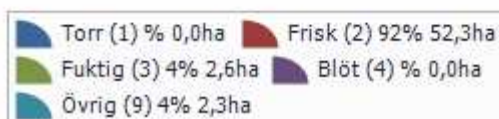
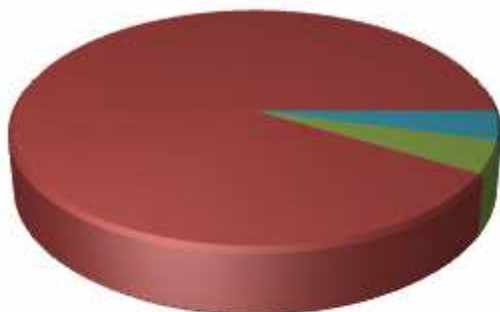
# Kommentarer till Yttertänger 19:10

Skogsplan.Kommentar

# Sammanställning lövdominerade bestånd

Fördelning fuktklass på produktiv skogsmark

Trädslagsfördelning på frisk/fuktig skogsmark



Fastigheten utgörs till 57,2 ha av produktiv skogsmark. Av denna är 54,9 ha (96,1 %) frisk och fuktig skogsmark.

## Befintligt lövdominerade bestånd

Bestånd med lövandel > 50% och fuktklass = frisk eller fuktig

Skifte - Avd	Ålder	Trädslag T G L Ä C	Areal ha	Andel av frisk + fuktig	Målklass
Summa			0,0	0,0%	
Summa(NO + NS)			0,0	0,0%	
Summa(PG + K)			0,0	0,0%	

## Framtida lövdominerade bestånd

Bestånd med beskrivningskod = "Framtida lövdominans" och fuktklass = frisk eller fuktig

Skifte - Avd	Ålder	Trädslag T G L Ä C	Areal ha	Andel av frisk + fuktig	Målklass
Summa			0,0	0,0%	
Summa(NO + NS)			0,0	0,0%	
Summa(PG + K)			0,0	0,0%	