

Skogsbruksplan

Planens namn Brandbo 5:11
Planen avser tiden fr o m 2026-03-20 och tio år framåt
Fältarbetet utfört under 2026-03
Planen upprättad av Andreas Wistrand

Fastighetsuppgifter

Fastighet BRANDBO 5:11
Västmanlands län, Fagersta, Västanfors-Västervåla

Referenskoordinat (WGS84) Lat: 59° 56' 20.30" N Long: 15° 54' 1.94" E

FRÅN
PLANTA
TILL
PLANKA



Kommentarer till Brandbo 5:11

Fastighetsbeskrivning och skötselråd

Belägenhet

Brandbo 5:11 ligger i Västanfors-Västervåla församling strax söder om Fagersta. Fastigheten består av tre skiften med 95,3 ha produktiv skogsmark. Terrängen är bitvis kuperad och blockig men större delen är lättframkomlig.

Skogstillstånd

Fastighetens medelboniteten är uppskattad till 6,7 m³sk/ha & år och den löpande tillväxten är beräknad till 6,1 m³sk/ha & år.

Virkesvolymen är totalt 12 800 m³sk vilket ger en snittvolym på 134 m³sk/ha.

Ser man till skogens åldersfördelning är den ojämn med stor andel gallringsskog.

Arealen skog yngre än 20 år är 24 %.

Markförhållanden och bonitet är överlag goda med vissa delar magrare marker med berg i dagen.

Mål och inriktning

Förutsättningarna för kvalitetsproduktion varierar. Om de kvalitativt bästa stammarna gynnas vid röjning och gallring bör fastighetens potential för att producera kvalitetsvirke vara goda. Under planperioden föreslås dels naturlig förnygring som återväxtmetod på marker med grunt jordlager. På marker med högre bonitet föreslås markberedning och plantering eventuellt under fröträdsställning eller skärm. Vissa delar är något fuktigare med mycket löv och behöver troligen inte planteras eller markberedas.

På fastigheten är det föreslaget 5,5 % naturvård fördelat på 1,9 ha naturvård med skötsel (NS) och 3,3 ha naturvård orörd (NO).

Lövandelen på fastigheten är 24 %. En långsiktig strävan bör vara en lövandel i på minst 10 % i förnygringsmogen skog. I ungskogarna bör andelen löv vara betydligt högre. I lämpliga fall kan lövet utnyttjas som kvalitetsdanare åt barrvirket, detta gäller främst gran.

Det är föreslaget lövskogsskötsel på 5 ha vilket är 5,3 % av den friska och fuktiga marken. Enligt PEFC ska certifierade skogsbrukare planera och bruka markinnehavet så att på sikt en areal motsvarande 5 % av arealen frisk och fuktig skogsmark utgörs av lövrika bestånd som domineras av lövträd under merparten av omloppstiden.

De registrerade Forn- och kulturlämningarna som finns på fastigheten är markerade i kartan.

Skötselråd

Av de totalt för avverkning föreslagna ca 5 200 m³sk är ca 2 500 m³sk gallring och ca 2 750 m³sk förnygringsavverkning, varav fröträden svarar för ca 50 m³sk. Möjlig avverkning är betydligt högre.

I de äldre gallringsbestånden bör föreslagna åtgärder utföras i tid då dessa syftar till att öka dimensionen och lägga över produktionen på de värdefullaste träden inför förnygringsavverkningen.

I de yngre gallringsbestånden bör föreslagna åtgärder utföras i tid, då utvecklingen i dessa bestånd går relativt fort. Detta för att det framtida beståndet ska få en så god kvalitet som det är möjligt.

Under perioden är tillväxten beräknad till 5 100 m³sk.

Följs avverkningsförslagen kommer den totala virkesvolymen att minska något, beräknat till 12 600 m³sk (132 m³sk/ha) vid periodens slut.

Under perioden finns skogsvårdsbehov i form av röjning på 22,8 ha varav 4 ha i första perioden.

Hjälplantering är föreslagen på 6,5 ha.

Övrig skogsvård är föreslagen som alternativ- eller följdåtgärder, vilka är beroende av en tidigare utförd åtgärd.

På fastigheten finns ett fungerande skogsbilvägnät.

En skogsbilväg minskar terrängtransportavståndet, bidrar till lägre avverkningskostnader och ökar åtkomsten av virke. En väl underhållen skogsbilväg av bra kvalitet underlättar även vid framtida skogsvårdsåtgärder.

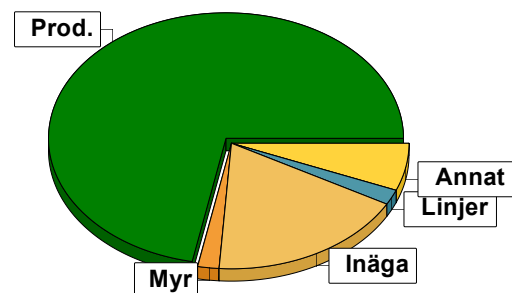
De lägre partierna på skogsmarken är dikade. För att bibehålla produktionen i dessa områden bör dikesrensning ske i samband med gallring eller slutavverkning.

Rågångarna är i vissa delar diffusa och bör bättras på samt märkas upp ordentligt.

Sammanställning över fastigheten

Arealer

	hektar	%
Produktiv skogsmark	95,3	72
Myr/kärr/mosse	3,1	2
Berg/Hällmark	0,0	<1
Inäga/åker	24,0	18
Väg och kraftledning (linjeavdrag)	2,5	2
Annat	8,3	6
Summa landareal	133,2	
Vatten	0,2	

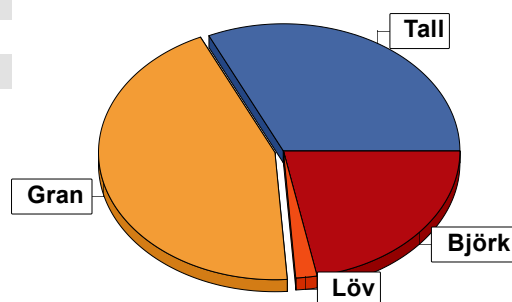


Virkesförråd

	m³sk	%	ha
Totalt			
m³sk	12779		
Tall	4095	32	33,0
Gran	5565	44	37,1
Löv	286	2	1,3
Björk	2833	22	23,9

Medeltal

m³sk per hektar
134



Bonitet

Fastighetens medelbonitet är beräknad till

m³sk per ha
6,7

Tillväxt

Tillväxt för perioden 2026-03-20 + 10 år beräknad med hänsyn till föreslagna åtgärder

m³sk per år
508

Avverkningsförslag

Föryngringsavverkning

2749

Gallring

2491

Totalt under perioden

5240

Förväntad tillväxt första växtsäsongen

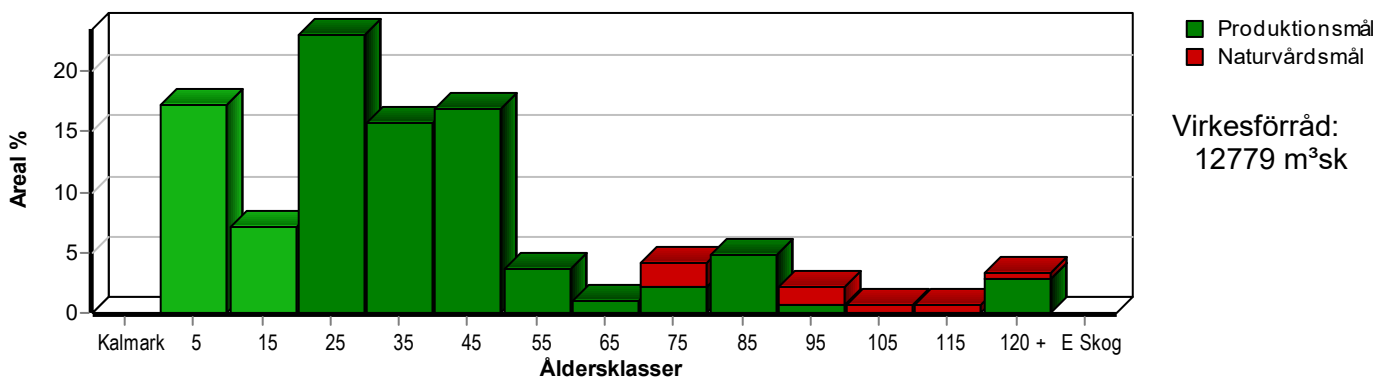
m³sk
582

m³sk per ha
6,1

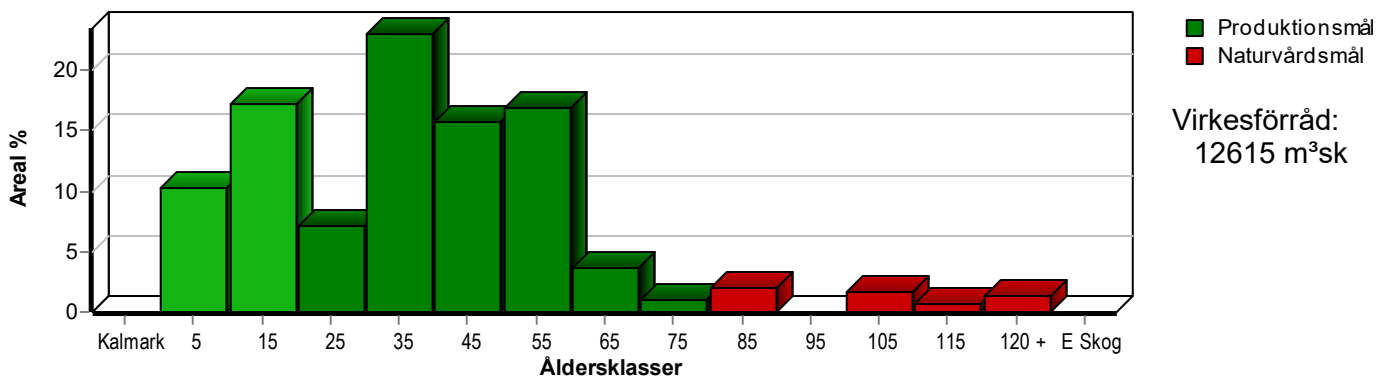
Skogens fördelning på åldersklasser

Åldersklass	Areal		Virkesförråd					
	ha	%	Totalt m³sk	m³sk /ha	Gran %	Tall %	Björk %	Löv %
Kalmark								
- 9 år	16,4	17	30	2	44	28	28	
10 - 19	6,8	7	92	14	47	12	41	
20 - 29	21,9	23	1717	78	15	49	35	
30 - 39	14,9	16	2771	186	61	17	22	
40 - 49	16,0	17	2731	171	54	21	24	
50 - 59	3,4	4	872	256	13	73	13	
60 - 69	0,9	1	230	256	80		20	
70 - 79	3,9	4	918	235	54		14	31
80 - 89	4,6	5	1444	314	60	16	24	
90 - 99	2,1	2	684	326	40	47	13	
100 - 109	0,6	1	162	270	60	30	10	
110 - 119	0,7	1	168	240	25	75		
120 +	3,1	3	890	287		82	18	
Lågproduktskog(E) ÖF/Skikt	[2,0]		70	35		100		
Summa/Medel	95,3	100	12779	134	44	32	22	2

Arealfördelning, aktuell



Arealfördelning, om 10 år (förutsatt att föreslagna åtgärder utförs)



Aktuell andel kalkmark och skog yngre än 20 år är 24 % (23,2 ha) och om 10 år (förutsatt att föreslagna åtgärder utförs) 27 % (26,2 ha).

Skogens fördelning på huggningsklasser

Huggningsklass	Areal		Virkesförråd					
	ha	%	Totalt m ³ sk	m ³ sk /ha	Gran %	Tall %	Björk %	Löv %
Kalmark K1								
K2	10,7	11	11	1	49	48	3	
Röjningsskog R1	5,3	6	17	3	43	18	39	
R2	13,6	14	414	30	26	57	17	
Gallringsskog G1	50,1	53	7926	158	46	29	25	
G2	0,6	1	75	125	30		70	
Föryngrings- avverknings- skog S1								
S2	9,8	10	2998	306	51	29	19	
S3	5,2	5	1268	244	19	46	13	23
Lågproducer- ande skog E1								
E2								
E3								
Överstånd/Skikt	[2,0]		70	35		100		
Summa/Medel	95,3	100	12779	134	44	32	22	2

Kalmark

K1 Obehandlad kalmark

Mark där åtgärd(er) behövs för att erhålla tillfredsställande föryngring.

K2 Behandlad kalmark

Mark som fullständigt behandlats med återväxt-åtgärder men där föryngringen inte säkerställts.

Röjningsskog

R1 Plantskog

Säkerställd föryngring upp till 1,3 m medelhöjd.

R2 Ungskog

Skog som är över 1,3 m och som i utvecklings-hänseende motsvarar röjningsskog.

Gallringsskog

G1 Normal gallringsskog

Skog som är yngre än skyddsåldern (lägsta ålder för föryngringsavverkning).

G2 Äldre gallringsskog

Skog som uppnått skyddsåldern och där nästa lämpliga åtgärd normalt är gallring.

Föryngringsavverkningsskog

S1 Skog som kan föryngringsavverkas

Normalt föreslås ingen avverkningsåtgärd under planperioden.

S2 Skog som är mogen att föryngringsavverkas

Normalt infaller en avverkningsåtgärd under planperioden.

S3 Skog i föryngringsbar ålder

Föryngringsavverkning bör dock inte utföras.

Lågproducerande skog

E1 Restskog

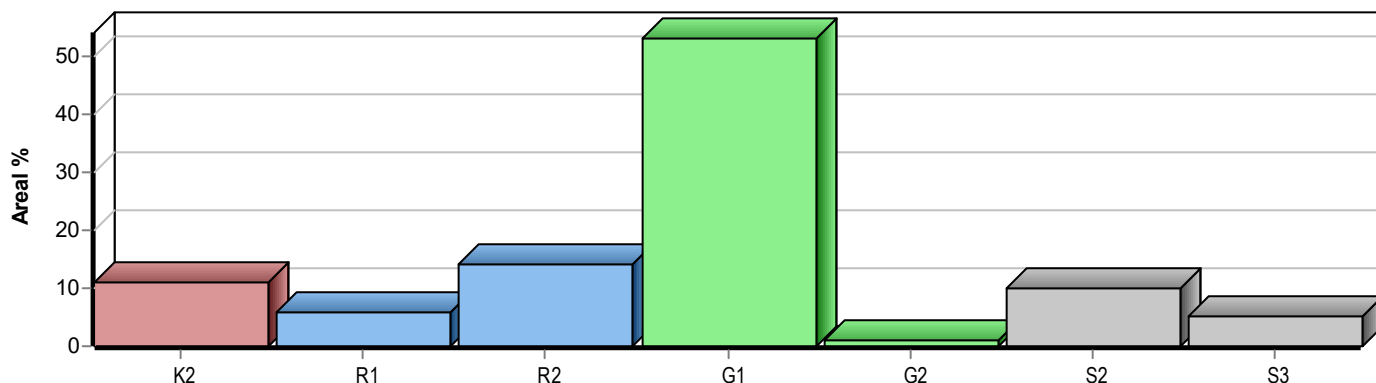
Skog som lämnats efter avverkning eller som uppkommit på grund av skada.

E2 Gles skog

Gles skog eller skog av ett för marken olämpligt trädslag.

E3 Skog av hagmarkskaraktär

Gles skog av hagmarkskaraktär.



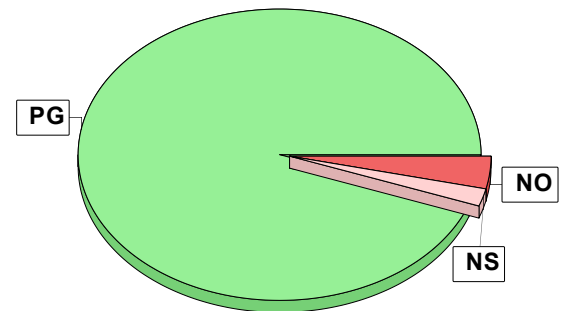
Skogens fördelning på målklasser

Målklass	Areal		Virkesförråd		Tillväxt		Antal avd
	ha	%	m³sk	%	m³sk	%	
PG	90,1	94,5	11511	90,1	4804	94,7	48
K - produktion							0
K - naturvård							0
NS	1,9	2,0	408	3,2	109	2,1	1
NO	3,3	3,5	860	6,7	164	3,2	5
Summa	95,3	100,0	12779	100,0	5077	100,0	54

5,2 ha (5,5 %) av planens produktiva areal är avsatta i planens certifiering för NS/NO.

Impediment

	ha	%
Myr	3,1	2
Berg	0,0	<1



Målklasser

Målklasserna ger information om skogens brukning. Klasserna har följande innebörd:

PG Produktionsmål med miljöhänsyn

I avdelningar med låga naturvärden där produktionsmålet styr skötseln. Miljöhänsyn tas genom att hänsynsytor, trädgrupper, evighetsträd och buskar mm lämnas. Miljöhänsyn motsvarar högst ca 10 % av avdelningens produktiva skogsmarksareal.

K Produktionsmål med förstärkt miljöhänsyn

I avdelningar med låga/vissa naturvärden förenas produktionsmålet med en förstärkt miljöhänsyn. Produktionsmålet styr huvudinriktningen av skötseln, medan naturvårdsmålet dominerar i vissa delar av avdelningen. Förhållandet mellan målen anges som procentsatser av avdelningens produktiva skogsmarksareal. Förstärkt miljöhänsyn innebär att mer än 10 % av avdelningens produktiva skogsmarksareal utgörs av naturhänsyn. Naturvårdsmålet kan i vissa fall överstiga 50 % av avdelningens produktiva skogsmarksareal.

NS Naturvårdsmål med skötsel

I avdelningar med höga naturvärden där återkommande skötsel är nödvändig för att bibehålla områdets naturvärden samt avdelningar med förutsättningar att återskapa dessa naturvärden. Naturvårdsmålet styr skötseln som endast utförs när det är motiverat av naturvårdsskäl.

NO Naturvårdsmål, orört

I avdelningar med höga naturvärden där fri utveckling är nödvändig för att bibehålla områdets naturvärden samt avdelningar med förutsättningar att återskapa dessa naturvärden. Naturvårdsmålet styr genom att området lämnas för fri utveckling. Ibland kan dock ett nyskapande av död ved vara nödvändig för att påskynda utvecklingen av höga naturvärden.

Sammanställning lövdominerade bestånd

För certifiering ska, under merparten av omloppstiden, minst 5 % av arealen för den friska och fuktiga marken domineras av löv.

Av sammanställningens produktiva skogsmarksareal om 95,3 ha är 98,6 % (94,0 ha) frisk eller fuktig.

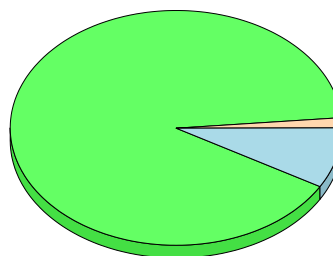
Sammanställningen avser frisk eller fuktig skogsmark som är lövdominerad (minst 50 % löv i trädslagsandelar).

Aktuella - lövdominerade bestånd enligt planens trädslag (i röjningsskog räknas endast det löv som överensstämmer med ståndortsindex).

Framtida -bestånd av planläggaren markerade som lämpliga för lövdominans under omloppstiden.

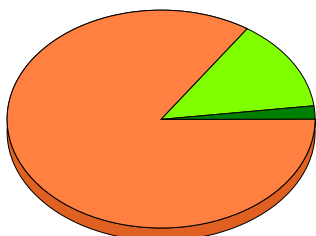
Fördelning fuktclasser för skogsmark

Torr, 1,4 %, 1,3 ha Frisk, 90,4 %, 86,2 ha
Fuktig, 8,2 %, 7,8 ha



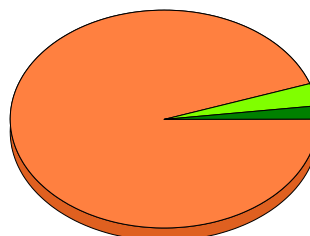
Lövdominerade bestånd - aktuella

Lövdominerat: NS och NO, 2,0 %, 1,9 ha
Lövdominerat: Övriga, 13,6 %, 12,8 ha
Ej lövdominerat, 84,4 %, 79,3 ha



Lövdominerade bestånd - framtida

Lövdominerat: NS och NO, 2,0 %, 1,9 ha
Lövdominerat: Övriga, 3,3 %, 3,1 ha
Ej lövdominerat, 94,7 %, 89,0 ha



Lövdominerade bestånd - aktuella

Areal % av areal frisk eller fuktig

	Areal	% av areal frisk eller fuktig	Areal	% av areal frisk eller fuktig
NS + NO	1,9 ha	2,0 %	1,9 ha	2,0 %
Övriga	12,8 ha	13,6 %	3,1 ha	3,3 %
Summa	14,7 ha	15,6 %	5,0 ha	5,3 %

Lövdominerade bestånd - framtida

Areal % av areal frisk eller fuktig

Lövdominerade bestånd - aktuella						
Avdelning	Areal	Målklass	Ålder	TGLBÄ	Andel av areal frisk eller fuktig	
20	1,9 ha	NS	75	01900	2,0 %	
29	0,6 ha	PG	35	03700	0,6 %	
46	1,4 ha	PG	30	14500	1,5 %	
50	1,7 ha	PG	25	30700	1,8 %	
51	9,1 ha	PG	25	50500	9,7 %	

Lövdominerade bestånd - framtida						
Avdelning	Areal	Målklass	Ålder	TGLBÄ	Andel av areal frisk eller fuktig	
20	1,9 ha	NS	75	01900	2,0 %	

Sammanställning lövdominerade bestånd

Lövdominerade bestånd - framtida					
Avdelning	Areal	Målklass	Ålder	TGLBÄ	Andel av areal frisk eller fuktig
46	1,4 ha	PG	30	14500	1,5 %
50	1,7 ha	PG	25	30700	1,8 %

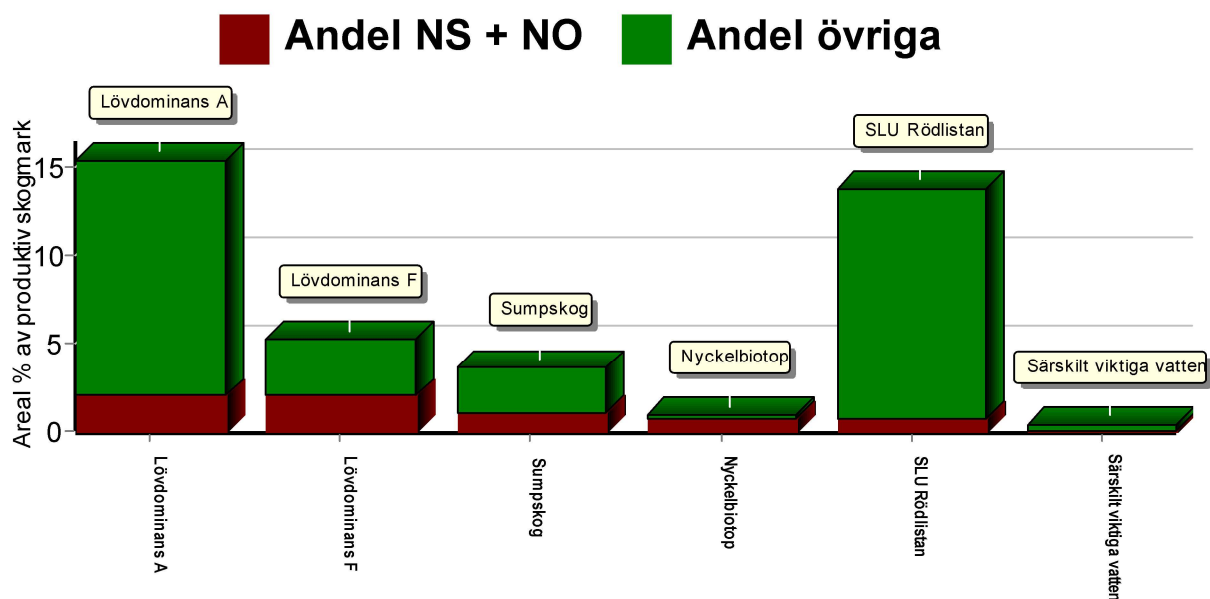
Sammanställning speciella värden (natur/kultur)

Avdelningar med speciella värden (natur och kultur)

Avdelning Areal Målklass Ålder TGLBÄ

Lövdominerade bestånd redovisas ej

Fördelning speciella värden (natur och kultur)



Summerade arealer samt andel av produktiv skogsmark

	NS + NO		Övriga		Summa	
	Areal	Andel	Areal	Andel	Areal	Andel
Lövdominans A	1,9 ha	2,0 %	12,8 ha	13,4 %	14,7 ha	15,4 %
Lövdominans F	1,9 ha	2,0 %	3,1 ha	3,3 %	5,0 ha	5,2 %
Sumpskog	0,9 ha	1,0 %	2,5 ha	2,6 %	3,4 ha	3,6 %
Nyckelbiotop	0,7 ha	0,7 %	0,2 ha	0,2 %	0,9 ha	0,9 %
SLU Rödlistan	0,7 ha	0,7 %	12,5 ha	13,1 %	13,2 ha	13,9 %
Särskilt viktiga vatten	0,0 ha	0,0 %	0,4 ha	0,4 %	0,4 ha	0,4 %
Speciella värden saknas	1,3 ha	1,4 %	60,5 ha	63,5 %	61,8 ha	64,8 %
Produktiv skogsmark	5,2 ha	5,5 %	90,1 ha	94,5 %	95,3 ha	100,0 %

Avdelningar med speciella värden (natur och kultur)

Avdelning Areal Målklass Ålder TGLBÄ

Lövdominerade bestånd redovisas ej

Avdelning	Areal	Målklass	Ålder	TGLBÄ	Speciella värden	
1	<0,1 ha	PG	45	44200	Särskilt viktiga vatten	1 (21)
6	<0,1 ha	PG	25	25300	Särskilt viktiga vatten	2 (21)
11	<0,1 ha	PG	30	43300	Särskilt viktiga vatten	3 (21)
12	<0,1 ha	PG	5	04600	Särskilt viktiga vatten	4 (21)
13	0,1 ha	PG	35	17200	Särskilt viktiga vatten	5 (21)
16	<0,1 ha	PG	80	08200	Särskilt viktiga vatten	6 (21)
20	<0,1 ha	NS	75	01900	Särskilt viktiga vatten	7 (21)
27	<0,1 ha	PG	35	08200	Sumpskog	8 (21)
29	<0,1 ha	PG	35	03700	Sumpskog	9 (21)

Sammanställning speciella värden (natur/kultur)

Avdelningar med speciella värden (natur och kultur)						
Avdelning	Areal	Målklass	Ålder	TGLBÄ		Lövdominerade bestånd redovisas ej
30	1,4 ha	PG	10	05500	Sumpskog	10 (21)
31	0,4 ha	NO	130	X0000	Sumpskog	11 (21)
35	0,6 ha	NO	95	80200	Sumpskog	12 (21)
37	1,0 ha	PG	125	80200	Sumpskog	13 (21)
46	1,4 ha	PG	30	14500	SLU Rödlistan	14 (21)
47	1,6 ha	PG	40	07300	SLU Rödlistan	15 (21)
51	0,2 ha	PG	25	50500	Nyckelbiotop	16 (21)
51	9,1 ha	PG	25	50500	SLU Rödlistan	17 (21)
52	0,4 ha	PG	10	23500	SLU Rödlistan	18 (21)
54	0,7 ha	NO	95	63100	Nyckelbiotop	19 (21)
54	0,7 ha	NO	95	63100	SLU Rödlistan	20 (21)
55	<0,1 ha	PG	5	19000	Nyckelbiotop	21 (21)

Kolbalans

Produktiv skogsmark

Areal på vilken
kolförrådet
beräknas

ha
95,3

Kolbindning

Inbunden mängd kol för perioden
2026-03-20 + 10 år beräknad med
hänsyn till föreslagna åtgärder

ton/ha/år
1,43

Totalt kolförråd

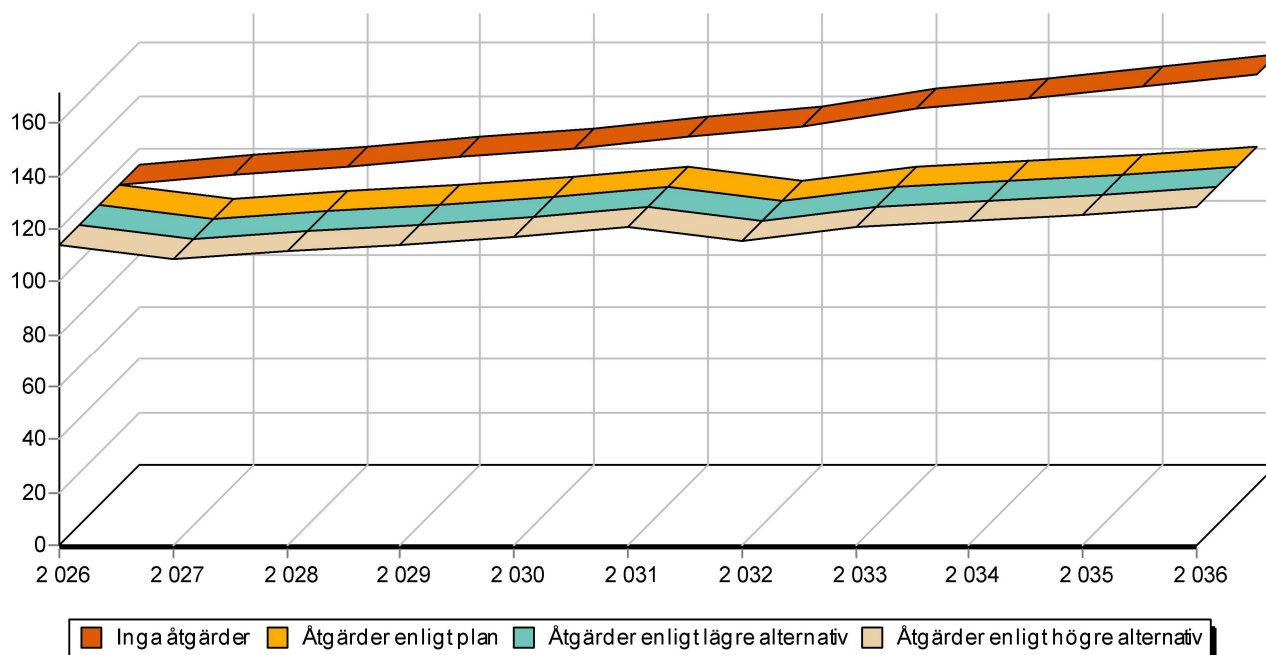
ton
Kol 10 864
Koldioxid CO2e 39 809

Kolförråd, ton/ha

	2026	2036
Barr/löv	1,6	1,6
Grenar	9,3	11,1
Stamved	33,5	38,3
Stubbar och rötter	16,2	19,6
Förna och markbundet kol	53,4	57,7
	114,0	128,3

Scenarion, ton kol/ha	Enlig plan	Lägre alternativ	Högre alternativ
Förnyngsringssavverkning	-12,5	-12,5	-12,5
Avverkning ÖF	-0,3	-0,3	-0,3
Gallring	-14,2	-14,2	-14,2
Röjning	0,0	0,0	0,0
	-27,0	-27,0	-27,0

Totalt kolförråd, ton/ha



Avverkning och tillväxt

Avverkning

I redovisad avverkningsvolym ingår 5 års tillväxt för avverkningar med angelägenhetsgrad 2 och 3.

I begreppet löv ingår alla lövträdsarter.

Åldersklass	Gallring				Föryngringsavverkning			
	ha	Barr m ³ sk	Löv m ³ sk	Totalt m ³ sk	ha	Barr m ³ sk	Löv m ³ sk	Totalt m ³ sk
Kalmark								
- 9 år								
10 - 19								
20 - 29	21,9	466	248	714				
30 - 39	14,9	662	197	859				
40 - 49	10,4	474	169	643				
50 - 59	3,4	237	38	275				
60 - 69								
70 - 79					2,0	496	55	551
80 - 89					4,6	1063	340	1403
90 - 99					0,6	226	25	251
100 - 109								
110 - 119								
120 +					2,6	374	94	468
Lågprodskog(E)								
ÖF/Skikt					[2,0]	76		76
Grundförslag	50,6	1839	652	2491	9,8	2235	514	2749
Högre alt.								
Lägre alt.								

Total avverkning

5 240

Tillväxt

I sammanställningen redovisas tillväxt under perioden samt areal och virkesförråd efter 10 år.

Observera att såväl tillväxt som areal och virkesförråd om 10 år förutsätter att föreslagna åtgärder utförs

Åldersklass	Tillväxt			Areal och virkesförråd efter 10 år		
	Barr m ³ sk	Löv m ³ sk	Totalt m ³ sk	ha	m ³ sk	m ³ sk/ha
Kalmark						
- 9 år	351	77	428	9,8		
10 - 19	145	112	257	16,4	457	28
20 - 29	844	418	1262	6,8	348	51
30 - 39	902	266	1168	21,9	2265	103
40 - 49	889	279	1168	14,9	3080	207
50 - 59	187	30	217	16,0	3256	204
60 - 69	58	14	72	3,4	814	239
70 - 79	82	106	188	0,9	303	337
80 - 89	47	21	68	1,9	518	273
90 - 99	72	12	84			
100 - 109	33	4	37	1,5	497	331
110 - 119	31		31	0,6	199	332
120 +	68	12	80	1,2	328	273
Lågprodskog(E)						
ÖF/Skikt	17		17		550	
Summa	3726	1351	5077	95,3	12615	132

Skogsvårdsåtgärder

Blanketten innehåller ett sammandrag av avdelningsvis föreslagna åtgärder.
Sammanställningen förutsätter att samtliga åtgärder enligt grundförslaget utförs.

Åtgärd (F) = Följd (A) = Alternativ	Angelägenhetsgrad				Summa ha
	Förfallna ha	Snarast ha	2 - 5 år ha	5 - 10 år ha	
Markberedning, Följd		6,8		3,0	9,8
Plantering, Följd		6,8		3,0	9,8
Hjälplantering		6,5			6,5
Återväxtkontroll			2,8		2,8
Återväxtkontroll, Följd			6,8	3,0	9,8
Röjning		4,0	6,6	2,9	13,5
Röjning, Följd			6,5	2,8	9,3
Summa ha		24,1	22,7	14,7	61,5

Avd 31

NO

Skogliga data

Areal: 0,5 ha Ålder: 130 år
Ståndortsindex: T20 Huggningsklass: S3
Virkesförrådet uppgår till 220 m³sk/ha och 110 m³sk totalt.
Trädslagsfördelning: 100% tall

Beskrivning

Tallrismosse. Fläckar med öppna myrimpediment blandat med relativt växtlig äldre tallskog. Enstaka riktigt gamla tallar. Inslag av gammal klen björk. Undervegetationen domineras av odon, skvattram, tranbär och hjortron. I bottenskiktet vitmossor av olika arter. Kantzonen mot fastmark (laggen) har ett större inslag av lövträd och en rikare örtvegetation. Miljön utnyttjas av skogshönsen, främst tjädern. Många insekter, inte minst fjärilar, trivs i denna typ av skog. Stabilt skogstillstånd.

Mål

Bevara en stabil talldominerad miljö med lång trädkontinuitet för att på sikt skapa ökad andel gamla träd och ökande andel död ved.

Åtgärd

Ingen åtgärd i beståndet inklusive omgivande lagg.

Avd 35

NO

Skogliga data

Areal: 0,8 ha Ålder: 95 år
Ståndortsindex: T18 Huggningsklass: S3
Virkesförrådet uppgår till 275 m³sk/ha och 220 m³sk totalt.
Trädslagsfördelning: 80% tall 20% björk

Beskrivning

Tallrismosse. Fläckar med öppna myrimpediment blandat med relativt växtlig äldre tallskog. Enstaka riktigt gamla tallar. Inslag av gammal klen björk. Undervegetationen domineras av odon, skvattram, tranbär och hjortron. I bottenskiktet vitmossor av olika arter. Kantzonen mot fastmark (laggen) har ett större inslag av lövträd och en rikare örtvegetation. Miljön utnyttjas av skogshönsen, främst tjädern. Många insekter, inte minst fjärilar, trivs i denna typ av skog. Stabilt skogstillstånd.

Mål

Bevara en stabil talldominerad miljö med lång trädkontinuitet för att på sikt skapa ökad andel gamla träd och ökande andel död ved.

Åtgärd

Ingen åtgärd i beståndet inklusive omgivande lagg.

Åtgärdsöversikt

Samtliga avdelningar där åtgärder är föreslagna finns här uppräknade.

Angelägenhetsgrad: 1 = Snarast, 2 = Inom 2-5 år, 3 = Inom 5-10 år, 4 = Inom 10 - 20 år

Åtgärd (F) = Följd (A) = Alternativ	Ang	Avdelning	Prod areal ha	Ålder år	Stånd- orts- index	Volym m ³ sk /ha	Uttag m ³ sk inkl tillv	Utförs år	Anteckning
Föryng avv	1	16	0,8	80	G26	370	281		
Föryng avv	1	17	0,6	95	G26	440	251		
Föryng avv, skärm	1	37	2,6	125	T20	300	468		
Föryng avv	1	61	2,8	85	G26	310	825		
Gallring	1	10	5,3	35	G26	220	350		
Underv röj f gallring	1	11	2,2	30	T24	155	0		
Gallring (F)	1	11	2,2	30	T24	155	102		
Gallring	1	13	1,8	35	G26	190	103		
Gallring	1	15	0,7	35	G26	225	47		
Sista Gallring	1	18	2,2	55	T24	260	172		
Gallring	1	32	1,2	35	G26	210	76		
Underv röj f gallring	1	57	1,0	30	G24	180	0		
Gallring (F)	1	57	1,0	30	G24	180	54		
Röjning	1	2	0,4	7	G26	5	0		
Röjning	1	4	3,2	15	G26	20	0		
Röjning	1	45	0,4	15	T20	10	0		
Plantering (F)	1	16	0,8	80	G26	370	0		
Plantering (F)	1	17	0,6	95	G26	440	0		
Plantering (F)	1	37	2,6	125	T20	300	0		
Hjälplantering	1	44	6,5	3	T24	1	0		
Plantering (F)	1	61	2,8	85	G26	310	0		
Markberedning (F)	1	16	0,8	80	G26	370	0		
Markberedning (F)	1	17	0,6	95	G26	440	0		

Åtgärdsöversikt

Samtliga avdelningar där åtgärder är föreslagna finns här uppräknade.

Angelägenhetsgrad: 1 = Snarast, 2 = Inom 2-5 år, 3 = Inom 5-10 år, 4 = Inom 10 - 20 år

Åtgärd (F) = Följd (A) = Alternativ	Ang	Avdelning	Prod areal ha	Ålder år	Stånd- orts- index	Volym m³sk /ha	Uttag m³sk inkl tillv	Utförs år	Anteckning
Markberedning (F)	1	37	2,6	125	T20	300	0		
Markberedning (F)	1	61	2,8	85	G26	310	0		
Avverkning ÖF	2	19	2,0	100	G26	35	76		
Sista Gallring	2	39	2,1	40	G26	190	147		
Underv röj f gallring	2	42	6,4	20	T26	50	0		
Gallring (F)	2	42	6,4	20	T26	50	149		
Underv röj f gallring	2	51	9,1	25	T24	80	0		
Sista Gallring	2	59	1,2	55	T24	250	103		
Gallring	2	60	2,4	25	T24	105	101		
Röjning	2	9	1,4	3	T24	1	0		
Röjning	2	12	1,9	5	G26	3	0		
Röjning	2	14	3,3	5	G24	3	0		
Röjning (F)	2	44	6,5	3	T24	1	0		
Återväxtkontroll	2	7	0,1	2	G26	1	0		
Återväxtkontroll (F)	2	16	0,8	80	G26	370	0		
Återväxtkontroll (F)	2	17	0,6	95	G26	440	0		
Återväxtkontroll	2	19	2,0	2	G26	1	0		
Återväxtkontroll	2	24	0,7	2	G26	1	0		
Återväxtkontroll (F)	2	37	2,6	125	T20	300	0		
Återväxtkontroll (F)	2	61	2,8	85	G26	310	0		
Föryng avv	3	22	1,0	80	G24	280	298		
Föryng avv	3	40	2,0	75	G26	255	552		
Gallring	3	6	1,7	25	T26	120	80		

Åtgärdsöversikt

Samtliga avdelningar där åtgärder är föreslagna finns här uppräknade.

Angelägenhetsgrad: 1 = Snarast, 2 = Inom 2-5 år, 3 = Inom 5-10 år, 4 = Inom 10 - 20 år

Åtgärd (F) = Följd (A) = Alternativ	Ang	Avdelning	Prod areal ha	Ålder år	Stånd- orts- index	Volym m ³ sk /ha	Uttag m ³ sk inkl tillv	Utförs år	Anteckning
Sista Gallring	3	27	0,5	35	G26	150	29		
Sista Gallring	3	29	0,6	35	B20	125	29		
Gallring	3	34	0,8	40	G26	155	47		
Gallring	3	41	3,7	40	T26	185	248		
Gallring	3	43	0,2	30	T26	140	11		
Gallring	3	46	1,4	30	T24	110	59		
Gallring	3	48	0,6	25	G28	100	25		
Gallring	3	50	1,7	25	B20	90	63		
Gallring (F)	3	51	9,1	25	T24	80	295		
Sista Gallring	3	62	3,8	40	T24	145	200		
Röjning (F)	3	7	0,1	2	G26	1	0		
Röjning (F)	3	19	2,0	2	G26	1	0		
Röjning (F)	3	24	0,7	2	G26	1	0		
Röjning	3	30	1,9	10	G26	10	0		
Röjning	3	36	0,9	10	G22	5	0		
Röjning	3	55	0,1	5	G26	2	0		
Plantering (F)	3	22	1,0	80	G24	280	0		
Återväxtkontroll (F)	3	22	1,0	80	G24	280	0		
Plantering (F)	3	40	2,0	75	G26	255	0		
Återväxtkontroll (F)	3	40	2,0	75	G26	255	0		
Markberedning (F)	3	22	1,0	80	G24	280	0		
Markberedning (F)	3	40	2,0	75	G26	255	0		

Avdelningsbeskrivning

Skifte: 0

När: 1 = Snarast, 2 = Inom 2-5 år, 3 = Inom 5-10 år, 4 = Inom 10 - 20 år, FF = Förfallen

¹ i = grön kommentar, ii = generell kommentar, iii = åtgärdskommentar, iv = speciella värden

Avd nr	Areal ha (-Avdrag) [Skikt]	Ä g o	Ålder år	Hkl Skikt	Sl	Virkesförråd m ³ sk		Mål klass	Trädslag	Med diam cm	Med höjd m	G-yta m ²	Terräng		Beskrivning	Åtgärd Alternativ	N ä r	Uttag inkl tillväxt		Årlig tillväxt m ³ sk per ha	Not ¹	
						ha	avd						GYL	Trp				%	m ³ sk			
1	1,3	1	45	G1	T24	195	254	PG	Tall Gran Björk	40 40 20	20 19 17	17 17 5	10 10 5	223		Spridda vindf Blåbärstyp Frisk	Ingen åtgärd				7,2	iv ¹
2	0,4	1	7	R2	G26	5	2	PG	Gran Björk	30 70				222		Smalbladig grästyp Frisk	Röjning	1			2,8	
3	0,4	1	40	G1	G26	135	54	PG	Tall Gran	10 90	15 15	14 14	2 18	232		Enstaka vindfällan Blåbärstyp Frisk	Ingen åtgärd				7,6	
4	3,2	1	15	R2	G26	20	64	PG	Tall Gran Björk	10 50 40				222		Smalbladig grästyp Frisk	Röjning	1			4,4	
5	0,6	1	45	G1	G26	170	102	PG	Tall Gran Björk	10 80 10	19 18 16	18 17 16	2 17 2	222		Enstaka vindfällan Blåbärstyp Frisk	Ingen åtgärd				8,0	
6	1,7	1	25	G1	T26	120	204	PG	Tall Gran Björk	18 52 30	11 11 11	10 11 11	4 12 7	233		Spridda vindf Blåbärstyp Frisk	Gallring	3	30	80	7,1	iv ¹
7	0,1	1	2	K2	G26	1	0	PG	Gran	100				222		Planterat Smalbladig grästyp Frisk	Återväxtkontroll Röjning (F)	2 3			2,8	

Avdelningsbeskrivning

Skifte: 0

När: 1 = Snarast, 2 = Inom 2-5 år, 3 = Inom 5-10 år, 4 = Inom 10 - 20 år, FF = Förfallen

¹ i = grön kommentar, ii = generell kommentar, iii = åtgärdskommentar, iv = speciella värden

Avd nr	Areal ha (-Avdrag) [Skikt]	Ägo	Ålder år	Hkl Skikt	Sl	Virkesförråd m ³ sk		Mål klass	Trädslag	Med diam cm	Med höjd m	G-yta m ²	Terräng		Beskrivning	Åtgärd Alternativ	När	Uttag inkl tillväxt		Årlig tillväxt m ³ sk per ha	Not ¹
						ha	avd						GYL	Trp				%	m ³ sk		
8	0,6	1	100	S3	G24	270	162	NO	Tall Gran Björk	30 60 10	35 27 20	23 16 3	9	133	Bergbundet Blåbärstyp Torr	Ingen åtgärd				6,2	i ¹
9	1,4	1	3	K2	T24	1	1	PG	Tall Gran Björk	50 20 30				223	Ojämnt Lingontyp Frisk	Röjning	2			2,4	
10	5,3	1	35	G1	G26	220	1166	PG	Tall Gran Björk	20 60 20	15 13 15	14 13 14	7 21 7	233	Underröjt Blåbärstyp Frisk	Gallring	1	30	350	8,7	
11	2,2	1	30	G1	T24	155	341	PG	Tall Gran Björk	40 30 30	12 11 11	11 11 11	12 9 9	232	Blåbärstyp Frisk	Underv röj f gallring Gallring (F)	1 1		102	6,5	iv ¹
12	1,9	1	5	R1	G26	3	6	PG	Gran Björk	40 60				322	Smalbladig grästyp Fuktig	Röjning	2			2,8	iv ¹
13	1,8	1	35	G1	G26	190	342	PG	Tall Gran Björk	10 70 20	15 14 15	14 13 14	3 21 6	222	Smalbladig grästyp Frisk	Gallring	1	30	103	8,1	iv ¹
14	3,3	1	5	R1	G24	3	10	PG	Tall Gran Björk	30 40 30				233	Ojämnt Smalbladig grästyp Frisk	Röjning	2			2,7	

Avdelningsbeskrivning

Skifte: 0

När: 1 = Snarast, 2 = Inom 2-5 år, 3 = Inom 5-10 år, 4 = Inom 10 - 20 år, FF = Förfallen

¹ i = grön kommentar, ii = generell kommentar, iii = åtgärdskommentar, iv = speciella värden

Avd nr	Areal ha (-Avdrag) [Skikt]	Ägo	Ålder år	Hkl Skikt	Sl	Virkesförråd m ³ sk		Mål klass	Trädslag	Med diam cm	Med höjd m	G-yta m ²	Terräng		Beskrivning	Åtgärd Alternativ	När	Uttag inkl tillväxt		Årlig tillväxt m ³ sk per ha	Not ¹	
						ha	avd						GYL	Trp				%	m ³ sk			
15	0,7	1	35	G1	G26	225	158	PG	Gran	100	13	13	35	222		Underröjt Mark utan fältskikt Frisk	Gallring	1	30	47	9,2	
16	0,8	1	80	S2	G26	370	296	PG	Gran Björk	80 20	30 27	24 21	28 7	221		Blåbärstyp Frisk	Föryng avv Markberedning (F) Plantering (F) Återväxtkontroll (F)	1 1 1 2	95	281	1,0	iv ¹
17	0,6	1	95	S2	G26	440	264	PG	Tall Gran Björk	10 80 10	35 33 30	26 26 21	4 30 4	222		Blåbärstyp Frisk	Föryng avv Markberedning (F) Plantering (F) Återväxtkontroll (F)	1 1 1 2	95	251	1,1	
18	2,2	1	55	G1	T24	260	572	PG	Tall Gran Björk	80 10 10	24 22 20	20 19 18	24 3 3	223		Underröjt Spridda vindf Blåbärstyp Frisk	Sista Gallring	1	30	172	6,2	
19	2,0	1	2	K2	G26	1	2	PG	Gran	100				223		Planterat Smalbladig grästyp Frisk	Återväxtkontroll Röjning (F)	2 3			2,8	
19	[2,0]	1	100	ÖF	G26	35	70	PG	Tall	100	37	26	3	223		Spridda vindf Smalbladig grästyp Frisk	Avverkning ÖF	2	90	76	0,9	

Avdelningsbeskrivning

Skifte: 0

När: 1 = Snarast, 2 = Inom 2-5 år, 3 = Inom 5-10 år, 4 = Inom 10 - 20 år, FF = Förfallen

¹ i = grön kommentar, ii = generell kommentar, iii = åtgärdskommentar, iv = speciella värden

Avd nr	Areal ha (-Avdrag) [Skikt]	Ä g o	Ålder år	Hkl Skikt	SI	Virkesförråd m ³ sk		Mål klass	Trädslag	Med diam cm	Med höjd m	G-yta m ²	Terräng		Beskrivning	Åtgärd Alternativ	N ä r	Uttag inkl tillväxt		Årlig tillväxt m ³ sk per ha	Not ¹
						ha	avd						GYL	Trp				%	m ³ sk		
20	1,9	1	75	S3	B22	215	409	NS	Gran 10 Löv 70 Björk 20	20 38 27	18 22 20	2 18 5	221		Olikåldrigt Smalbladig grästyp Frisk	Ingen åtgärd				5,8	i,iv ¹
21	22,0 (-0,1)	4 L													Inägomark						
22	1,0	1	80	S2	G24	280	280	PG	Tall 20 Gran 40 Björk 40	30 27 25	22 22 20	6 12 12	223		Enstaka vindfällan Blåbärstyp Frisk	Föryng avv Markberedning (F) Plantering (F) Återväxtkontroll (F)	3 3 3 3	95	298	3,7	
23	0,9	1	60	G1	G24	255	230	PG	Gran 80 Björk 20	22 22	20 20	22 6	223		Enstaka vindfällan Blåbärstyp Frisk	Ingen åtgärd				8,1	
24	0,7	1	2	K2	G26	1	1	PG	Gran 100				222		Planterat Smalbladig grästyp Frisk	Återväxtkontroll Röjning (F)	2 3			2,8	
25	5,3 (-0,2)	5 L													Övrig landareal						
26	0,2	6													Vatten						
27	0,5	1	35	G1	G26	150	75	PG	Gran 80 Björk 20	14 14	14 14	18 4	221		Smalbladig grästyp Frisk	Sista Gallring	3	30	29	7,7	iv ¹
28	2,1	4													Inägomark						

Avdelningsbeskrivning

Skifte: 0

När: 1 = Snarast, 2 = Inom 2-5 år, 3 = Inom 5-10 år, 4 = Inom 10 - 20 år, FF = Förfallen

¹ i = grön kommentar, ii = generell kommentar, iii = åtgärdskommentar, iv = speciella värden

Avd nr	Areal ha (-Avdrag) [Skikt]	Ägo	Ålder år	Hkl Skikt	SI	Virkesförråd m ³ sk		Mål klass	Trädslag	Med diam cm	Med höjd m	G-yta m ²	Terräng		Beskrivning	Åtgärd Alternativ	När	Uttag inkl tillväxt		Årlig tillväxt m ³ sk per ha	Not ¹	
						ha	avd						GYL	Trp				%	m ³ sk			
29	0,6	1	35	G2	B20	125	75	PG	Gran Björk	30 70	14 14	14 14	6 14	221		Blåbärstyp Frisk	Sista Gallring	3	30	29	6,2	iv ¹
30	1,9	1	10	R2	G26	10	19	PG	Gran Björk	50 50				221		H=Hänsynsyta Smalbladig grästyp Frisk	Röjning	3			3,5	iv ¹
31	0,5	1	130	S3	T20	220	110	NO	Tall	100	27	20	25	311		Fattigristyp Fuktig	Ingen åtgärd				3,7	i,iv ¹
32	1,2	1	35	G1	G26	210	252	PG	Gran Björk	80 20	15 14	15 14	24 6	221		Mark utan fältskikt Frisk	Gallring	1	30	76	8,5	
33	1,7 (-0,4)	5 L														Övrig landareal						
34	0,8	1	40	G1	G26	155	124	PG	Gran Björk	80 20	16 15	15 15	18 4	222		Enstaka vindfällan Blåbärstyp Frisk	Gallring	3	30	47	7,2	
35	0,8	1	95	S3	T18	275	220	NO	Tall Björk	80 20	20 20	18 18	28 7	311		Fattigristyp Fuktig	Ingen åtgärd				4,6	i,iv ¹
36	0,9	1	10	R2	G22	5	5	PG	Tall Gran Björk	10 30 60				311		Röjt Besteskador Lingontyp Fuktig	Röjning	3			2,8	

Avdelningsbeskrivning

Skifte: 0

När: 1 = Snarast, 2 = Inom 2-5 år, 3 = Inom 5-10 år, 4 = Inom 10 - 20 år, FF = Förfallen

¹ i = grön kommentar, ii = generell kommentar, iii = åtgärdskommentar, iv = speciella värden

Avd nr	Areal ha (-Avdrag) [Skikt]	Ä g o	Ålder år	Hkl Skikt	Sl	Virkesförråd m ³ sk		Mål klass	Trädslag	Med diam cm	Med höjd m	G-yta m ²	Terräng		Beskrivning	Åtgärd Alternativ	N ä r	Uttag inkl tillväxt		Årlig tillväxt m ³ sk per ha	Not ¹	
						ha	avd						GYL	Trp				%	m ³ sk			
37	2,6	1	125	S2	T20	300	780	PG	Tall Björk	80 20	26 25	20 19	28 7	311		H=Hänsynsyta Kråkbär-Ljungtyp Fuktig	Föryng avv, skärm Markberedning (F) Plantering (F) Återväxtkontroll (F)	1 1 1 2	60	468	2,4	iv ¹
38	2,9	2													Myr							
39	2,2 (-0,1)	1 L	40	G1	G26	190	399	PG	Gran Björk	80 20	16 16	16 16	20 5	232		Blåbärstyp Frisk	Sista Gallring	2	30	147	8,1	
40	2,0	1	75	S2	G26	255	510	PG	Gran Björk	90 10	28 27	22 22	22 3	223		Spridda vindf Blåbärstyp Frisk	Föryng avv Markberedning (F) Plantering (F) Återväxtkontroll (F)	3 3 3 3	95	552	3,9	
41	3,7	1	40	G1	T26	185	685	PG	Tall Gran Björk	40 40 20	17 16 16	16 16 16	10 10 5	232		Enstaka vindfällan Blåbärstyp Frisk	Gallring	3	30	248	7,2	
42	6,4	1	20	R2	T26	50	320	PG	Tall Gran Björk	70 20 10				222		Smalbladig grästyp Frisk	Underv röj f gallring Gallring (F)	2 2	30	149	5,3	
43	0,3 (-0,1)	1 L	30	G1	T26	140	28	PG	Tall Gran	80 20	13 11	12 11	20 5	221		Ojämnt Blåbärstyp Frisk	Gallring	3	30	11	7,5	

Avdelningsbeskrivning

Skifte: 0

När: 1 = Snarast, 2 = Inom 2-5 år, 3 = Inom 5-10 år, 4 = Inom 10 - 20 år, FF = Förfallen

¹ i = grön kommentar, ii = generell kommentar, iii = åtgärdskommentar, iv = speciella värden

Avd nr	Areal ha (-Avdrag) [Skikt]	Ägo	Ålder år	Hkl Skikt	Sl	Virkesförråd m ³ sk		Mål klass	Trädslag	Med diam cm	Med höjd m	G-yta m ²	Terräng		Beskrivning	Åtgärd Alternativ	När	Uttag inkl tillväxt		Årlig tillväxt m ³ sk per ha	Not ¹	
						ha	avd						GYL	Trp				%	m ³ sk			
44	6,5	1	3	K2	T24	1	7	PG	Tall Gran	80 20				222		Självföryngrat Varier bonitet Lingontyp Frisk	Hjälplantering Röjning (F)	1 2			2,4	
45	0,4	1	15	R2	T20	10	4	PG	Tall Gran	90 10				221		Beteeskador Kråkbär-Ljungtyp Frisk	Röjning	1			2,5	
46	1,5 (-0,1)	1 L	30	G1	T24	110	154	PG	Tall Gran Björk	10 40 50	12 13 11	11 12 11	2 8 10	222		Smalbladig grästyp Frisk	Gallring	3	30	59	5,6	iv ¹
47	1,6	1	40	G1	G26	150	240	PG	Gran Björk	70 30	16 16	16 16	14 6	222		Blåbärstyp Frisk	Ingen åtgärd				7,8	iv ¹
48	0,6	1	25	G1	G28	100	60	PG	Gran Björk	70 30	10 10	10 10	14 6	222		Blåbärstyp Frisk	Gallring	3	30	25	7,7	
49	3,2 (-1,3)	5 L														Övrig landareal						
50	1,8 (-0,1)	1 L	25	G1	B20	90	153	PG	Tall Björk	30 70	10 10	8 10	6 14	222		Blåbärstyp Frisk	Gallring	3	30	63	6,4	iv ¹
51	9,2 (-0,1)	1 L	25	G1	T24	80	728	PG	Tall Björk	50 50	10 10	8 8	10 10	221		Smalbladig grästyp Frisk	Underv röj f gallring Gallring (F)	2 3		295	5,3	iv ¹

Avdelningsbeskrivning

Skifte: 0

När: 1 = Snarast, 2 = Inom 2-5 år, 3 = Inom 5-10 år, 4 = Inom 10 - 20 år, FF = Förfallen

¹ i = grön kommentar, ii = generell kommentar, iii = åtgärdskommentar, iv = speciella värden

Avd nr	Areal ha (-Avdrag) [Skikt]	Ägo	Ålder år	Hkl Skikt	Sl	Virkesförråd m ³ sk		Mål klass	Trädslag	Med diam cm	Med höjd m	G-yta m ²	Terräng		Beskrivning	Åtgärd Alternativ	När	Uttag inkl tillväxt		Årlig tillväxt m ³ sk per ha	Not ¹	
						ha	avd						GYL	Trp				%	m ³ sk			
52	0,4	1	10	R2	G28	3	1	PG	Tall Gran Björk	20 30 50				311		Fd inäga Luckigt Smalbladig grästyp Fuktig	Ingen åtgärd				3,3	iv ¹
53	1,7	1	40	G1	G28	190	323	PG	Gran Björk	80 20	16 18	16 18	20 5	311		Fd inäga Smalbladig grästyp Frisk	Ingen åtgärd				9,4	
54	0,7	1	95	S3	T24	285	200	NO	Tall Gran Björk	60 30 10	32 30 22	24 24 18	16 9 3	312		Bitvis fuktigt Nyckelbiotop Lingontyp Fuktig	Ingen åtgärd				5,8	i,iv ¹
55	0,1	1	5	R1	G26	2	0	PG	Tall Gran	10 90				221		Lingontyp Frisk	Röjning	3			2,8	iv ¹
56	0,7	1	110	S3	T20	240	168	NO	Tall Gran	75 25	31 27	20 19	20 7	134		Bergbundet Blockigt Blåbärstyp Torr	Ingen åtgärd				4,5	i ¹
57	1,0	1	30	G1	G24	180	180	PG	Tall Gran Björk	20 70 10	12 10 12	11 10 11	7 25 3	222		Blåbärstyp Frisk	Underv röj f gallring Gallring (F)	1 1		30 54	8,4	
58	0,2	2														Myr						

Avdelningsbeskrivning

Skifte: 0

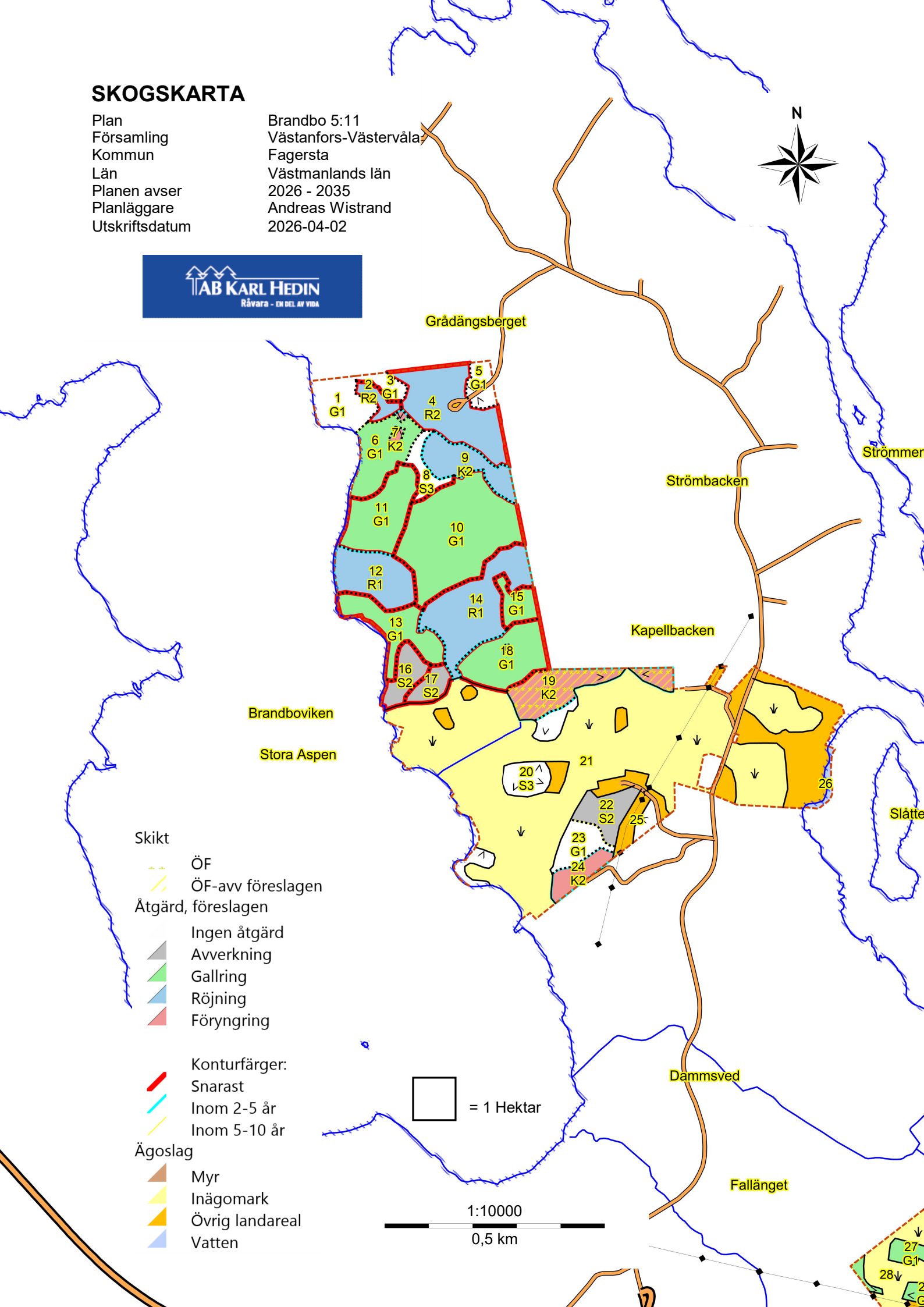
När: 1 = Snarast, 2 = Inom 2-5 år, 3 = Inom 5-10 år, 4 = Inom 10 - 20 år, FF = Förfallen

¹ i = grön kommentar, ii = generell kommentar, iii = åtgärdskommentar, iv = speciella värden

Avd nr	Areal ha (-Avdrag) [Skikt]	Ägo	Ålder år	Hkl Skikt	Sl	Virkesförråd m ³ sk		Mål klass	Trädslag	Med diam cm	Med höjd m	G-yta m ²	Terräng		Beskrivning	Åtgärd Alternativ	När	Uttag inkl tillväxt		Årlig tillväxt m ³ sk per ha	Not ¹	
						ha	avd						GYL	Trp				%	m ³ sk			
59	1,2	1	55	G1	T24	250	300	PG	Tall	60	25	20	17	232	Blåbärstyp Frisk	Sista Gallring	2	30	103	6,6		
									Gran	20	23	20	6									
									Björk	20	23	19	6									
60	2,4	1	25	G1	T24	105	252	PG	Tall	70	10	8	18	222	Blåbärstyp Frisk	Gallring	2	30	101	6,7		
									Gran	20	10	8	5									
									Björk	10	10	8	2									
61	2,8	1	85	S2	G26	310	868	PG	Tall	20	37	24	6	321	Ojämnt	Föryng avv	1	95	825	0,8		
									Gran	60	30	24	18		Luckigt	Markberedning (F)						1
									Björk	20	30	21	6		Olikåldrigt	Plantering (F)						1
									Spridda vindf	Återväxtkontroll (F)	2											
									Smalbladig grästyp Frisk													
62	3,8	1	40	G1	T24	145	551	PG	Tall	35	15	14	8	232	Blåbärstyp Frisk	Sista Gallring	3	30	200	5,7		
									Gran	25	13	13	6									
									Björk	40	14	14	9									

SKOGSKARTA

Plan Brandbo 5:11
 Församling Västanfors-Västervåla
 Kommun Fagersta
 Län Västmanlands län
 Planen avser 2026 - 2035
 Planläggare Andreas Wistrand
 Utskriftsdatum 2026-04-02



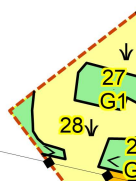
- Skikt**
- ÖF
 - ÖF-avv föreslagen
 - Ätgärd, föreslagen
 - Ingen ätgärd
 - Averkning
 - Gallring
 - Röjning
 - Föryngring

- Konturfärger:**
- Snarast
 - Inom 2-5 år
 - Inom 5-10 år

- Ägoslag**
- Myr
 - Inägomark
 - Övrig landareal
 - Vatten

= 1 Hektar

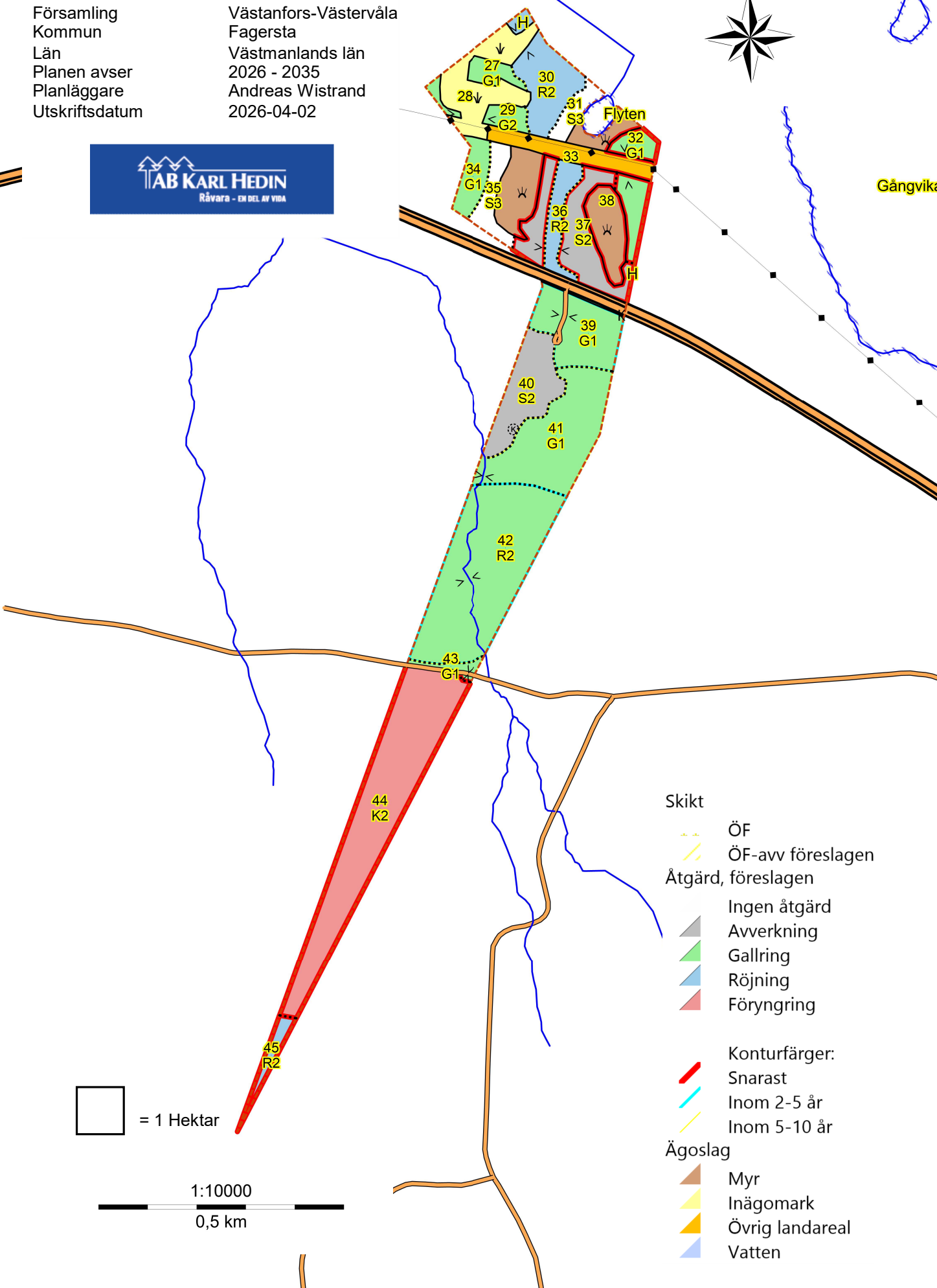
1:10000
 0,5 km



SKOGSKARTA

Plan
Församling
Kommun
Län
Planen avser
Planläggare
Utskriftsdatum

Brandbo 5:11
Västanfors-Västervåla
Fagersta
Västmanlands län
2026 - 2035
Andreas Wistrand
2026-04-02



= 1 Hektar

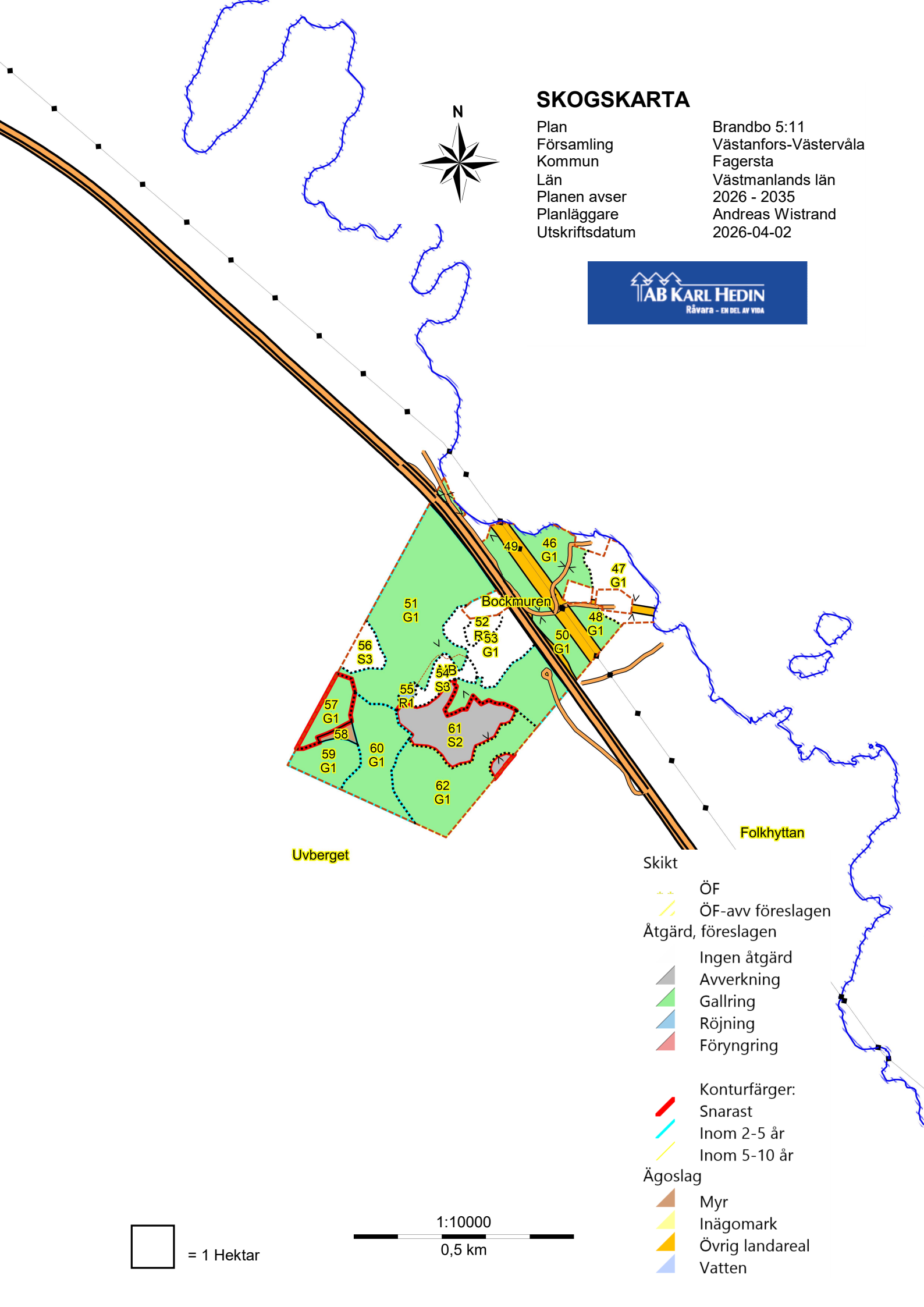
1:10000
0,5 km

- Skikt**
- ÖF
 - ÖF-avv föreslagen
 - Åtgärd, föreslagen
 - Ingen åtgärd
 - Avverkning
 - Gallring
 - Røjning
 - Föryngring
- Konturfärger:**
- Snarast
 - Inom 2-5 år
 - Inom 5-10 år
- Ägoslag**
- Myr
 - Inägomark
 - Övrig landareal
 - Vatten

SKOGSKARTA

Plan
Församling
Kommun
Län
Planen avser
Planläggare
Utskriftsdatum

Brandbo 5:11
Västanfors-Västervåla
Fagersta
Västmanlands län
2026 - 2035
Andreas Wistrand
2026-04-02



Uvberget

Folkhyttan

Skikt

- ÖF
- ÖF-avv föreslagen
- Åtgärd, föreslagen
- Ingen åtgärd
- Averkning
- Gallring
- Röjning
- Föryngring
- Konturfärger: Snarast
- Inom 2-5 år
- Inom 5-10 år

Ägoslag

- Myr
- Inägomark
- Övrig landareal
- Vatten

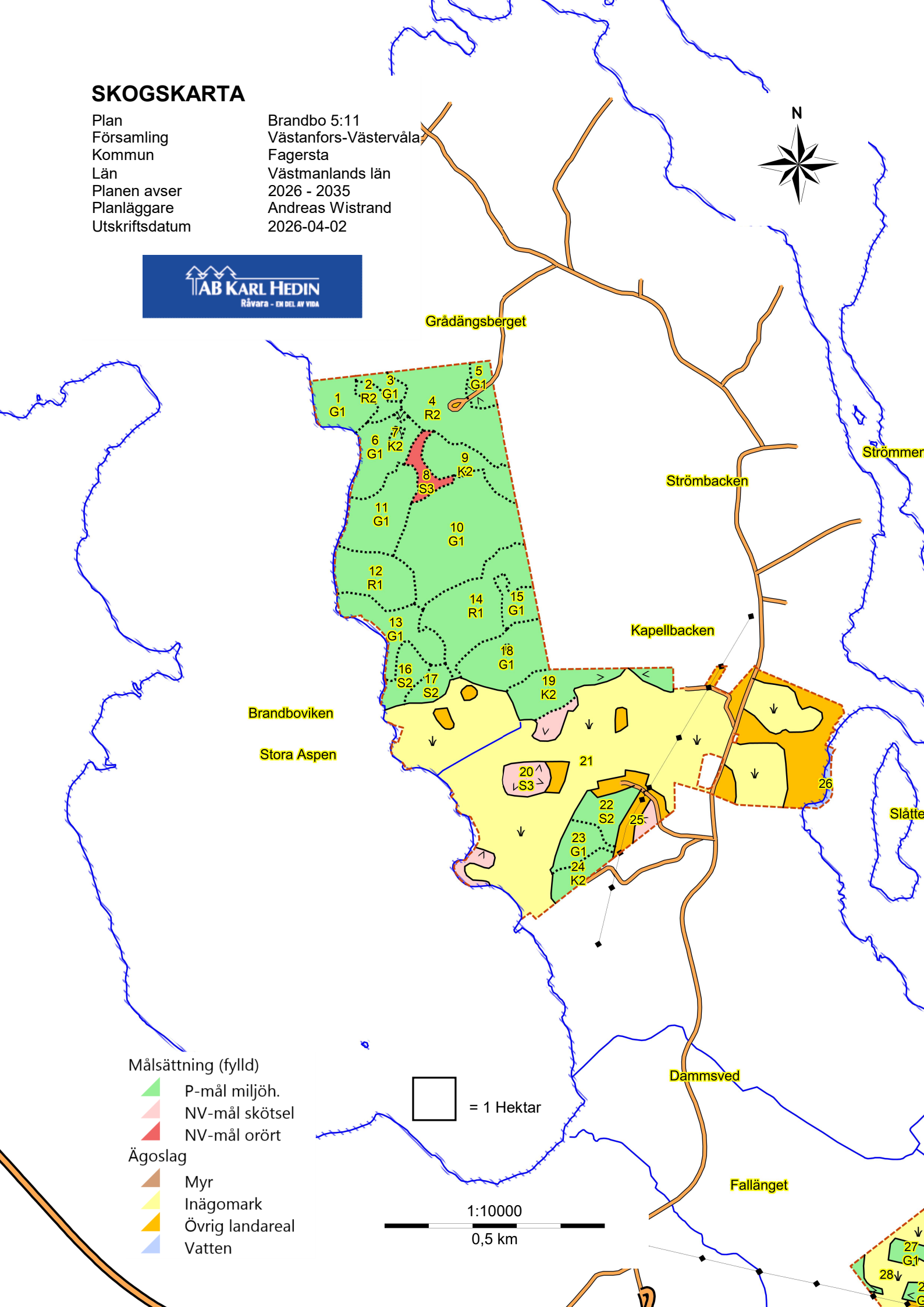
= 1 Hektar

1:10000
0,5 km

SKOGSKARTA

Plan
Församling
Kommun
Län
Planen avser
Planläggare
Utskriftsdatum

Brandbo 5:11
Västanfors-Västervåla
Fagersta
Västmanlands län
2026 - 2035
Andreas Wistrand
2026-04-02



- Målsättning (fylld)
- P-mål miljöh.
 - NV-mål skötsel
 - NV-mål orört
- Ägoslag
- Myr
 - Inägomark
 - Övrig landareal
 - Vatten

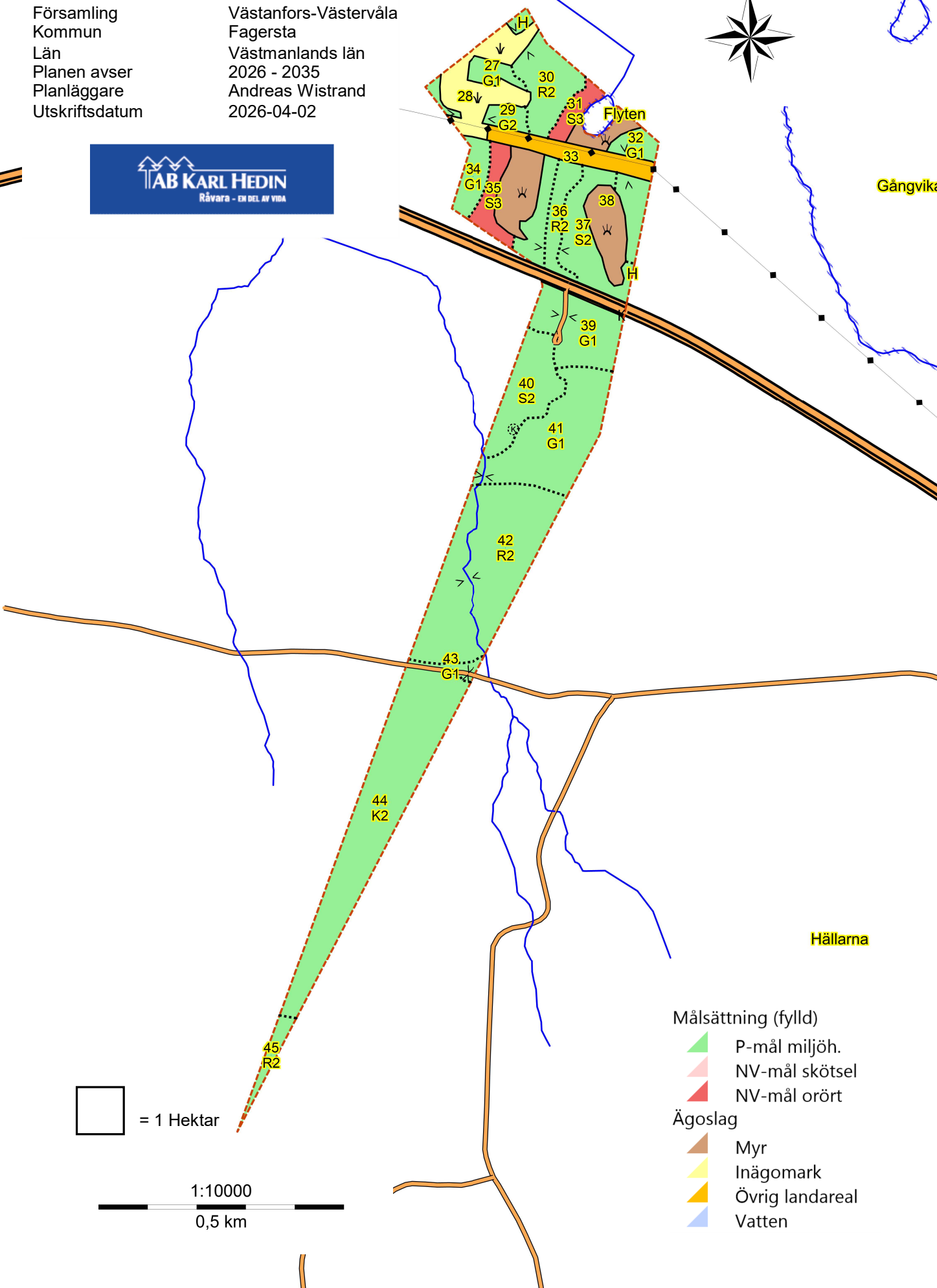
= 1 Hektar

1:10000
0,5 km

SKOGSKARTA

Plan
Församling
Kommun
Län
Planen avser
Planläggare
Utskriftsdatum

Brandbo 5:11
Västanfors-Västervåla
Fagersta
Västmanlands län
2026 - 2035
Andreas Wistrand
2026-04-02



= 1 Hektar

1:10000
0,5 km

- Målsättning (fylld)
- P-mål miljöh.
 - NV-mål skötsel
 - NV-mål orört
- Ägoslag
- Myr
 - Inägomark
 - Övrig landareal
 - Vatten

Hällarna

Gångvika

Dammsved

Flyten

45
R2

44
K2

43
G1

42
R2

41
G1

40
S2

34
G1

35
S3

36
R2

37
S2

38
H

27
G1

28
G2

29
G2

30
R2

31
S3

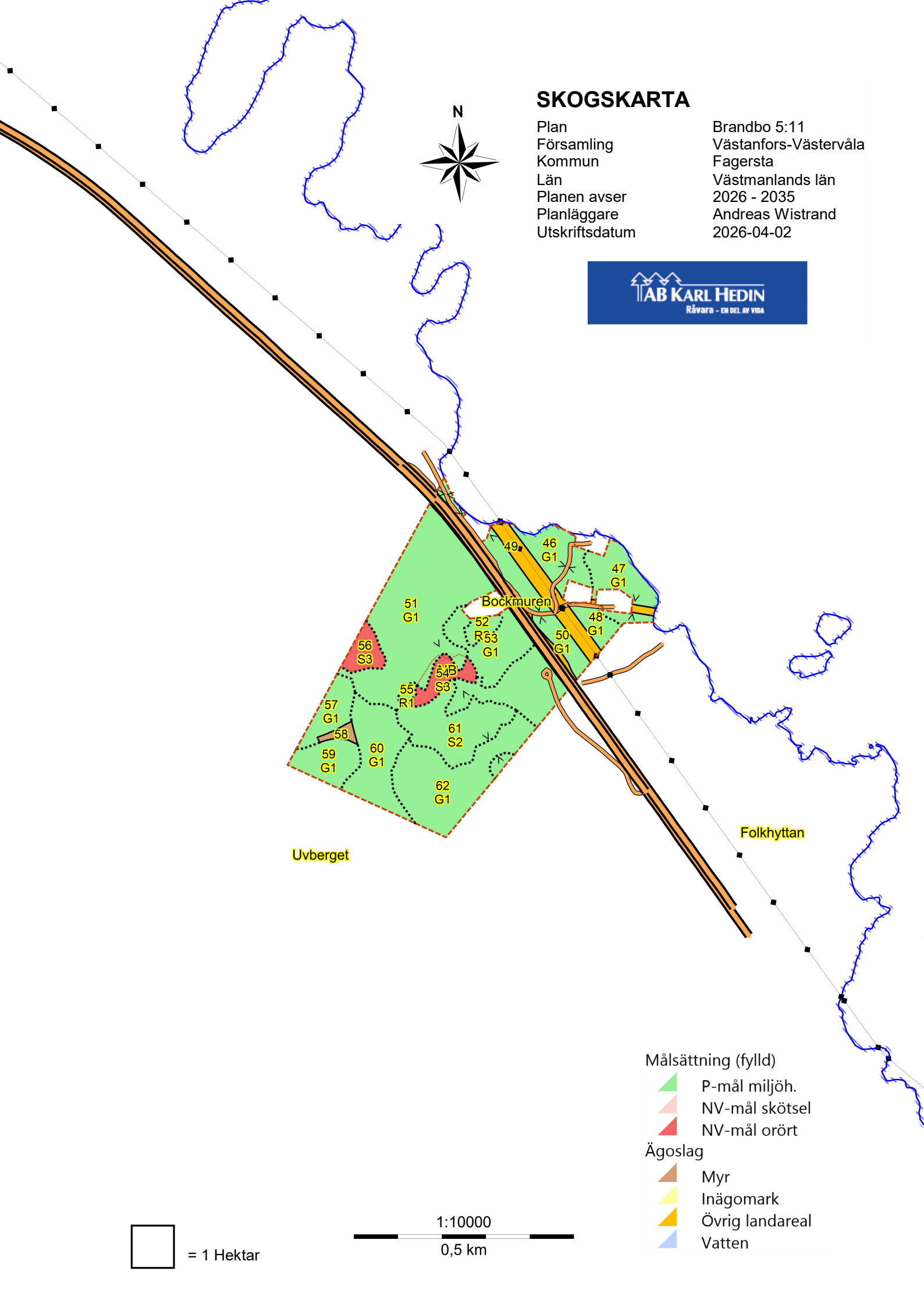
32
G1

33

SKOGSKARTA

Plan
Församling
Kommun
Län
Planen avser
Planläggare
Utskriftsdatum

Brandbo 5:11
Västanfors-Västervåla
Fagersta
Västmanlands län
2026 - 2035
Andreas Wistrand
2026-04-02



Uvberget

Bockmuren

Folkhyttan

- Målsättning (fylld)
- P-mål miljöh.
 - NV-mål skötsel
 - NV-mål orört
- Ägoslag
- Myr
 - Inägomark
 - Övrig landareal
 - Vatten

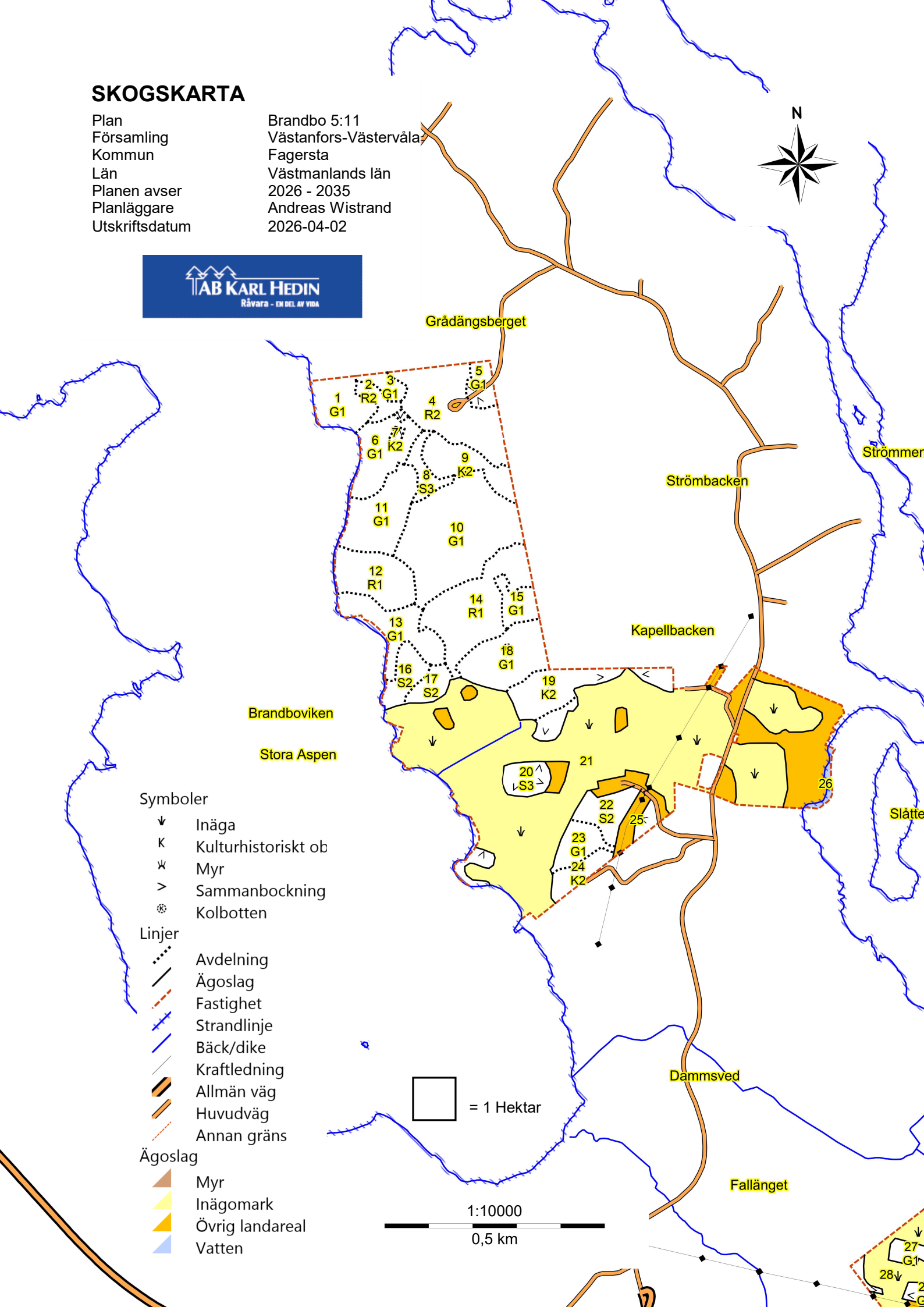
= 1 Hektar

1:10000
0,5 km

SKOGSKARTA

Plan
Församling
Kommun
Län
Planen avser
Planläggare
Utskriftsdatum

Brandbo 5:11
Västanfors-Västervåla
Fagersta
Västmanlands län
2026 - 2035
Andreas Wistrand
2026-04-02



Symboler

- ▼ Inäga
- K Kulturhistoriskt ob
- ✱ Myr
- > Sammanbockning
- ⊗ Kolbotten

Linjer

- ⋯ Avdelning
- Ägoslag
- - - Fastighet
- Strandlinje
- Bäck/dike
- Kraftledning
- Allmän väg
- Huvudväg
- - - Annan gräns

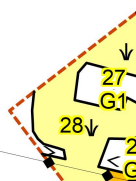
Ägoslag

- Myr
- Inägomark
- Övrig landareal
- Vatten

□ = 1 Hektar

1:10000

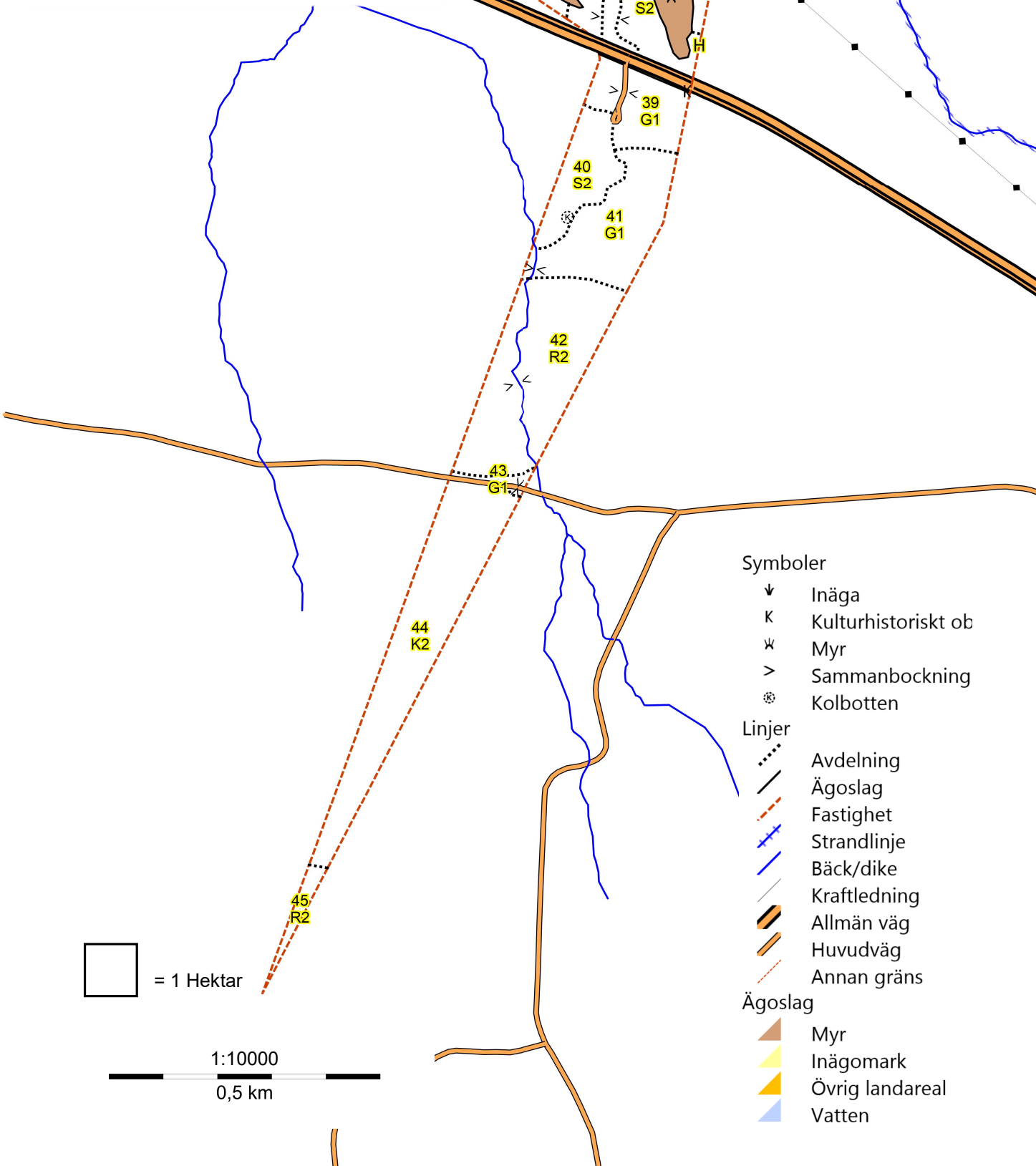
0,5 km



SKOGSKARTA

Plan
Församling
Kommun
Län
Planen avser
Planläggare
Utskriftsdatum

Brandbo 5:11
Västanfors-Västervåla
Fagersta
Västmanlands län
2026 - 2035
Andreas Wistrand
2026-04-02



Symboler

- ↓ Inäga
- K Kulturhistoriskt ob
- ✖ Myr
- > Sammanbockning
- ⊗ Kolbotten

Linjer

- ⋯ Avdelning
- Ägoslag
- - - Fastighet
- ⊕ Strandlinje
- Bäck/dike
- Kraftledning
- ▬ Allmän väg
- Huvudväg
- - - Annan gräns

Ägoslag

- ▬ Myr
- ▬ Inägomark
- ▬ Övrig landareal
- ▬ Vatten

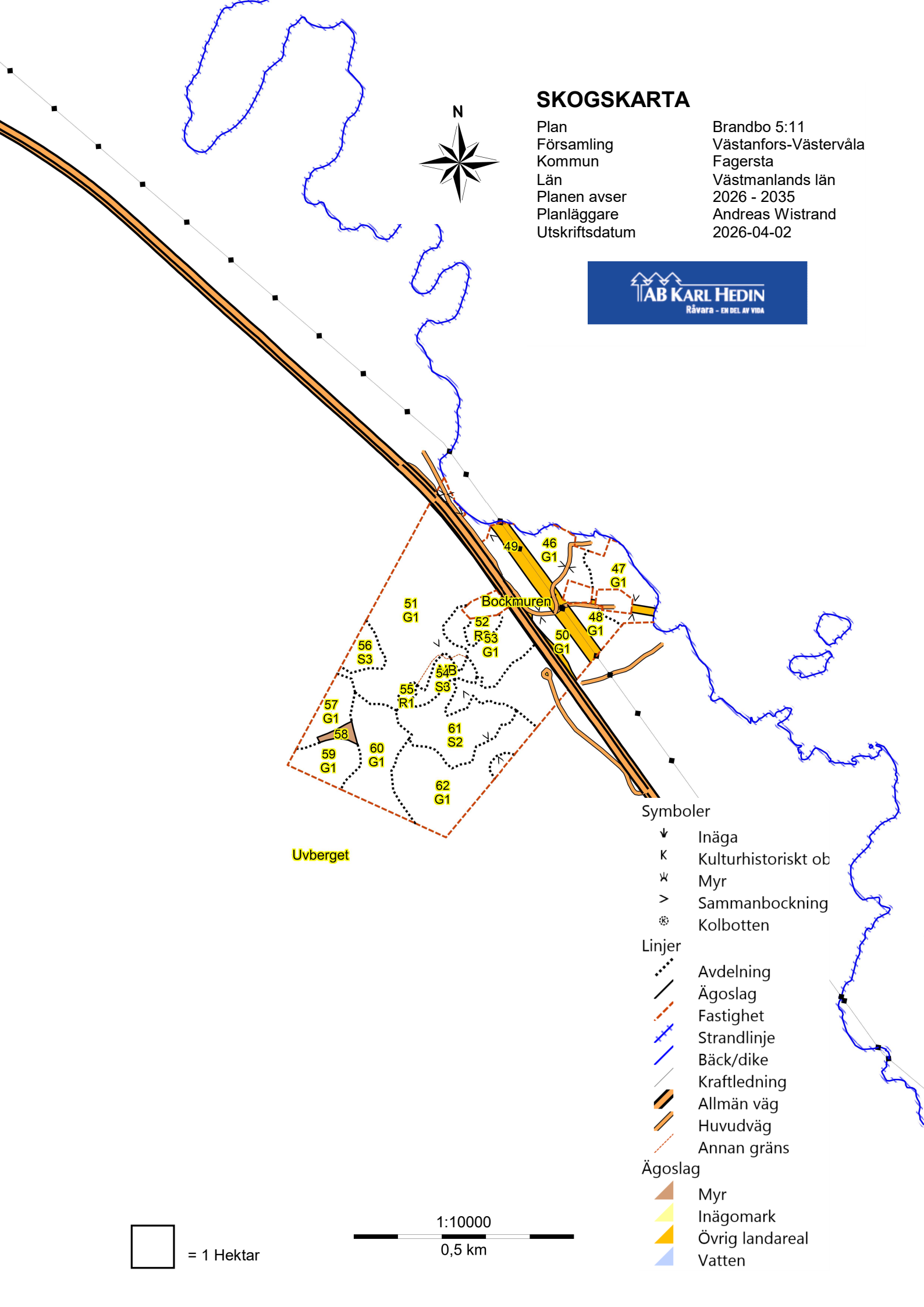
□ = 1 Hektar

1:10000
0,5 km

SKOGSKARTA

Plan
Församling
Kommun
Län
Planen avser
Planläggare
Utskriftsdatum

Brandbo 5:11
Västanfors-Västervåla
Fagersta
Västmanlands län
2026 - 2035
Andreas Wistrand
2026-04-02



Symboler

- ∨ Inäga
- K Kulturhistoriskt ob
- ⋈ Myr
- > Sammanbockning
- ⊗ Kolbotten

Linjer

- ⋯ Avdelning
- Ägoslag
- - - Fastighet
- ⊕ Strandlinje
- Bäck/dike
- Kraftledning
- ▨ Allmän väg
- ▨ Huvudväg
- - - Annan gräns

Ägoslag

- ▨ Myr
- ▨ Inägomark
- ▨ Övrig landareal
- ▨ Vatten

□ = 1 Hektar

1:10000
0,5 km