

Skogsbruksplan

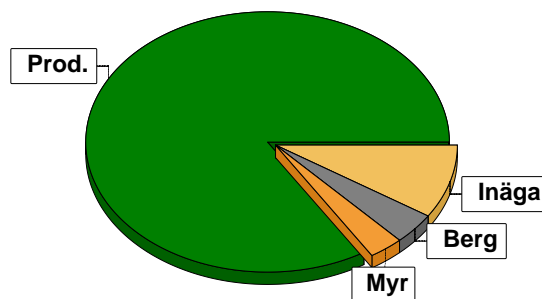
Planens namn	Storroten 1:5 23
Planen avser tiden	fr o m 2023-09-12 och tio år framåt
Fältarbetet utfört under	september 2023
Planen upprättad av	B-O Westman
Planläggningsmetod	Okuläruppskattning Uppgifter om virkesförråd, trädslagsfördelning, virkesuttag mm grundar sig på bedömningar i fält i kombination med vissa stödmätningar.
Referenskoordinat (WGS84)	Lat: 62° 37' 39.92" N Long: 17° 29' 39.02" E



Sammanställning över fastigheten

Arealer

	hektar	%
Produktiv skogsmark	35,2	83
Myr/kärr/mosse	1,2	3
Berg/Hällmark	1,7	4
Inäga/åker	3,7	9
Väg och kraftledning (linjeavdrag)	0,1	<1
Annat	0,4	1
Summa landareal	42,3	
Vatten	2,7	



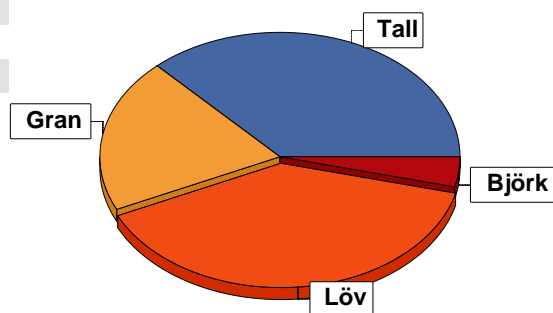
Virkesförråd

	m³sk	%	ha
Totalt			
Tall	663	37	3,4
Gran	367	20	22,9
Löv	691	39	8,3
Björk	74	4	0,7

m³sk
1794

Medeltal

m³sk per hektar
51



Bonitet

Fastighetens medelbonitet är beräknad till

m³sk per ha
4,7

Tillväxt

Tillväxt för perioden 2023-09-12 + 10 år beräknad med hänsyn till föreslagna åtgärder

m³sk per år
140

Avverkningsförslag

Föryngringsavverkning

29

Gallring

0

Totalt under perioden

29

Förväntad tillväxt första växtsäsongen

m³sk
130

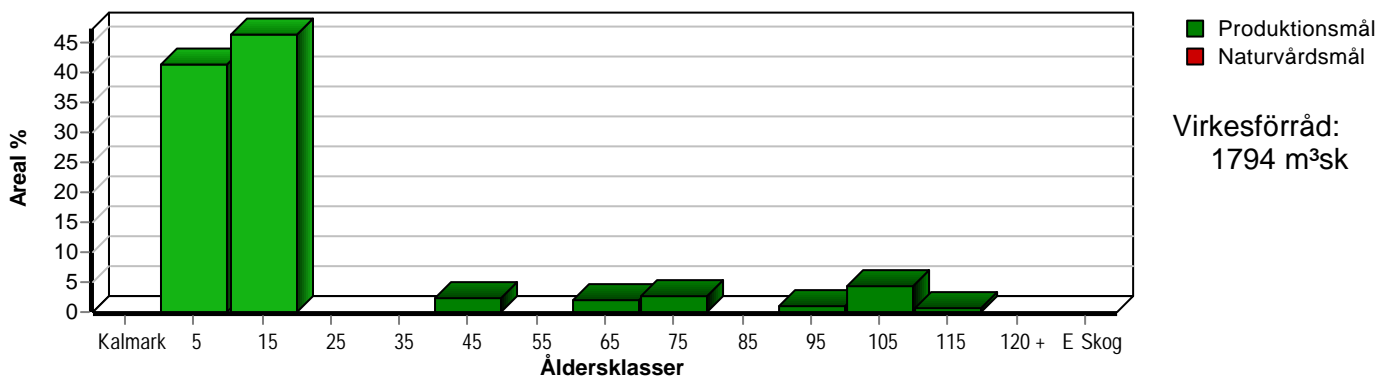
m³sk per ha
3,7



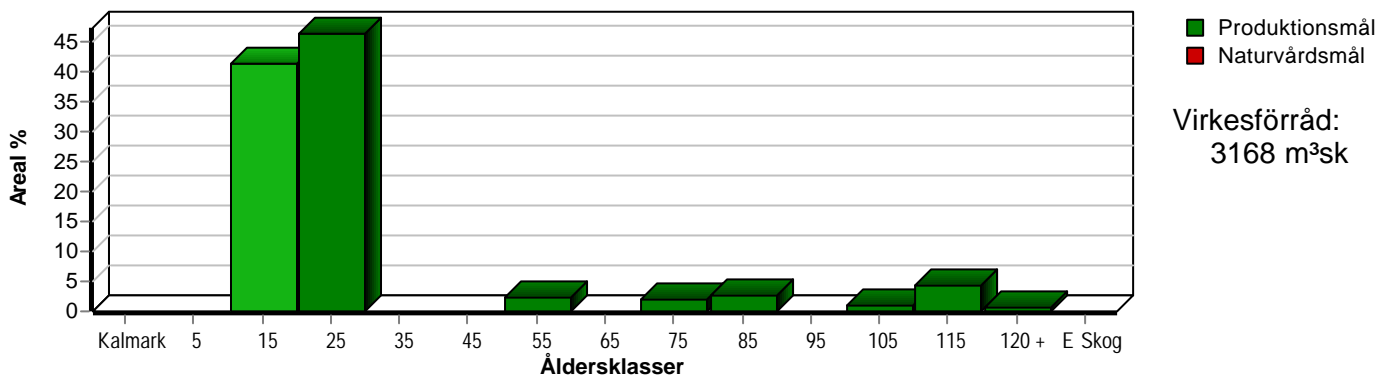
Skogens fördelning på åldersklasser

Åldersklass	Areal		Virkesförråd					
	ha	%	Totalt m ³ sk	m ³ sk /ha	Löv %	Tall %	Gran %	Björk %
Kalmark								
- 9 år	14,5	41	67	5	11		89	
10 - 19	16,3	46	396	24	34	7	59	
20 - 29								
30 - 39								
40 - 49	0,8	2	170	212	94		6	
50 - 59								
60 - 69	0,7	2	74	106				100
70 - 79	0,9	3	240	267	60	30	10	
80 - 89								
90 - 99	0,3	1	78	260	20	60	20	
100 - 109	1,5	4	218	145		90	10	
110 - 119	0,2	1	48	240		100		
120 +								
Lågprodskog(E)								
ÖF/Sikt	[30,5]		503	16	46	54		
Summa/Medel	35,2	100	1794	51	38	37	20	4

Arefördelning, aktuell



Arefördelning, om 10 år (förutsatt att föreslagna åtgärder utförs)



Skogens fördelning på huggningsklasser

Huggningsklass	Areal		Virkesförråd					
	ha	%	Totalt m ³ sk	m ³ sk /ha	Löv %	Tall %	Gran %	Björk %
Kalmark K1								
K2	14,5	41	67	5	11		89	
Röjningsskog R1								
R2	16,3	46	396	24	34	7	59	
Gallringsskog G1	1,0	3	136	136	46			54
G2								
Föryngrings- avverknings- skog S1	3,2	9	644	201	40	49	11	
S2	0,2	1	48	240		100		
S3								
Lågproducer- ande skog E1								
E2								
E3								
Överstånd/Skikt	[30,5]		503	16	46	54		
Summa/Medel	35,2	100	1794	51	38	37	20	4

Kalmark

- K1 Obehandlad kalmark**
Mark där åtgärd(er) behövs för att erhålla tillfredsställande föryngring.
- K2 Behandlad kalmark**
Mark som fullständigt behandlats med återväxt-åtgärder men där föryngringen inte säkerställts.

Röjningsskog

- R1 Plantskog**
Säkerställd föryngring upp till 1,3 m medelhöjd.
- R2 Ungskog**
Skog som är över 1,3 m och som i utvecklings-hänseende motsvarar röjningsskog.

Gallringsskog

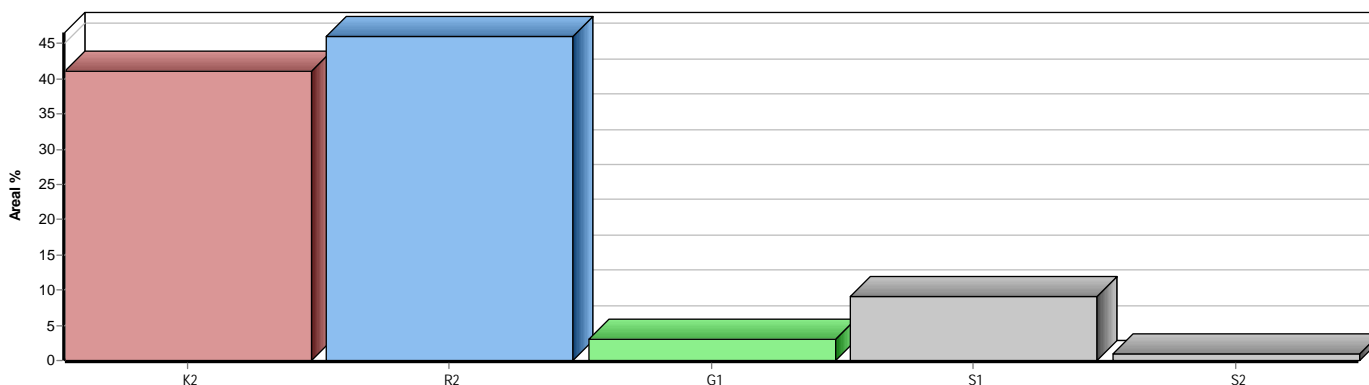
- G1 Normal gallringsskog**
Skog som är yngre än skyddsåldern (lägsta ålder för föryngringsavverkning).
- G2 Äldre gallringsskog**
Skog som uppnått skyddsåldern och där nästa lämpliga åtgärd normalt är gallring.

Föryngringsavverkningsskog

- S1 Skog som kan föryngringsavverkas**
Normalt föreslås ingen avverkningsåtgärd under planperioden.
- S2 Skog som är mogen att föryngringsavverkas**
Normalt infaller en avverkningsåtgärd under planperioden.
- S3 Skog i föryngringsbar ålder**
Föryngringsavverkning bör dock inte utföras.

Lågproducerande skog

- E1 Restskog**
Skog som lämnats efter avverkning eller som uppkommit på grund av skada.
- E2 Gles skog**
Gles skog eller skog av ett för marken olämpligt träslag.
- E3 Skog av hagmarkskaraktär**
Gles skog av hagmarkskaraktär.



Avverkning och tillväxt

Avverkning

I redovisad avverkningsvolym ingår 5 års tillväxt för avverkningar med angelägenhetsgrad 2 och 3.

I begreppet löv ingår alla lövträdsarter.

Åldersklass	Gallring			Förnygringsavverkning				
	ha	Barr m³sk	Löv m³sk	Totalt m³sk	ha	Barr m³sk	Löv m³sk	Totalt m³sk
Kalmark								
- 9 år								
10 - 19								
20 - 29								
30 - 39								
40 - 49								
50 - 59								
60 - 69								
70 - 79								
80 - 89								
90 - 99								
100 - 109								
110 - 119								
120 +								
Lågprodskog(E) ÖF/Skikt					[0,6]	26	3	29
Grundförslag Högre alt. Lägre alt.						26	3	29

Total avverkning

29

Tillväxt

I sammanställningen redovisas tillväxt under perioden samt areal och virkesförråd efter 10 år.

Observera att såväl tillväxt som areal och virkesförråd om 10 år förutsätter att föreslagna åtgärder utförs

Åldersklass	Tillväxt			Areal och virkesförråd efter 10 år		
	Barr m³sk	Löv m³sk	Totalt m³sk	ha	m³sk	m³sk/ha
Kalmark						
- 9 år	312	38	350			
10 - 19	454	225	679	14,5	418	29
20 - 29				16,3	1075	66
30 - 39						
40 - 49	4	63	67			
50 - 59				0,8	237	296
60 - 69		24	24			
70 - 79	26	38	64	0,7	98	140
80 - 89				0,9	304	338
90 - 99	13	3	16			
100 - 109	49		49	0,3	94	313
110 - 119	9		9	1,5	267	178
120 +				0,2	57	285
Lågprodskog(E) ÖF/Skikt	85	59	144		618	
Summa	952	450	1402	35,2	3168	90



Skogsvårdsåtgärder

Blanketten innehåller ett sammandrag av avdelningsvis föreslagna åtgärder.
Sammanställningen förutsätter att samtliga åtgärder enligt grundförslaget utförs.

Åtgärd (F) = Följd (A) = Alternativ	Angelägenhetsgrad					Summa ha
	Förfallna ha	Snarast ha	2 - 5 år ha	5 - 10 år ha	10 - 20 år ha	
Röjning			14,0	0,3		14,3
Summa ha			14,0	0,3		14,3



Åtgärdsöversikt

Samtliga avdelningar där åtgärder är föreslagna finns här uppräknade.

Angelägenhetsgrad: FF = Förfallen, 1 = Snarast, 2 = Inom 2-5 år, 3 = Inom 5-10 år, 4 = Inom 10 - 20 år

Åtgärd (F) = Följd (A) = Alternativ	Ang	Avdelning	Prod areal ha	Ålder år	Stånd- orts- index	Volym m ³ sk /ha	Uttag m ³ sk inkl tillv	Utförs år	Anteckning
Avverkning ÖF	2	2	0,6	122	T22	42	29		
Röjning	2	2	0,6	17	T22	25	0		
Röjning	2	13	1,8	17	G24	30	0		
Röjning	2	17	1,7	12	G22	20	0		
Röjning	2	24	5,7	17	G22	30	0		
Röjning	2	27	4,2	14	G22	18	0		
Röjning	3	8	0,3	12	T22	7	0		

Avdelningsbeskrivning

Skifte: 0

När: 1 = Snarast, 2 = Inom 2-5 år, 3 = Inom 5-10 år, i = grön kommentar, ii = generell kommentar, 4 = Inom 10 - 20 år, FF = Förfallen
iii = åtgärdscommentar, iv = speciella värden ¹

Avd nr	Areal ha (-avdrag) [skikt]	Ålder år	Hkl (Skikt)	SI	Virkesförråd		Mål klass	Trädslag	Med diam cm	Beskrivning	Åtgärd Alternativ	När	Uttag inkl tillväxt		Årlig tillväxt m ³ sk/ha	Not ¹
					ha	avd							%	m ³ sk		
1	0,6									Myr						
2	0,6	17	R2	T22	25	15		Tall 50 Gran 20 Löv 30		Frisk (2)	Röjning	2	25		3,9	
2	[0,6]	122	ÖF	T22	42	25		Tall 90 Löv 10	40 18	Frisk (2)	Avverkning ÖF	2	100	29	0,6	
3	0,3	92	S1	T22	260	78		Tall 60 Gran 20 Löv 20	28 20 16	Frisk (2)	Ingen åtgärd				5,4	
4	0,6 (-0,1)L	3	K2	G22	5	3		Gran 70 Löv 30	1, 1,	Frisk (2)	Ingen åtgärd				2,5	
5	0,7	62	G1	G20	106	74		Björk 100	15	Sumpskog Blöt (4)	Ingen åtgärd				3,4	
6	1,1	17	R2	G22	28	31		Tall 30 Gran 50 Löv 20		Frisk (2)	Ingen åtgärd				4,9	
6	[1,1]	122	ÖF	G22	10	11		Tall 60 Löv 40	41 24	Frisk (2)	Ingen åtgärd				0,3	
7	3,7									Natura 2000						
8	0,3	12	R2	T22	7	2		Tall 50 Gran 20 Löv 30		Frisk (2)	Röjning	3	25		2,5	

Avdelningsbeskrivning

Skifte: 0

När: 1 = Snarast, 2 = Inom 2-5 år, 3 = Inom 5-10 år, i = grön kommentar, ii = generell kommentar, 4 = Inom 10 - 20 år, FF = Förfallen
iii = åtgärdskommentar, iv = speciella värden ¹

Avd nr	Areal ha (-avdrag) [skikt]	Ålder år	Hkl (Skikt)	SI	Virkesförråd		Mål klass	Trädslag		Med diam cm	Beskrivning	Åtgärd Alternativ	När	Uttag inkl tillväxt		Årlig tillväxt m ³ sk/ha	Not ¹
					ha	avd								%	m ³ sk		
8	[0,3]	112	ÖF	T22	54	16		Tall	100	36	Frisk (2)	Ingen åtgärd				1,7	
9	0,2	112	S2	T22	239	48		Tall	100	28	Frisk (2)	Ingen åtgärd				4,6	
9	[0,2]	112	ÖF	T22	54	11		Tall	100	36	Frisk (2)	Ingen åtgärd				1,7	
10	0,5	42	S1	G24	216	108		Gran Löv	10 90	12 18	Frisk (2)	Ingen åtgärd				8,1	
11	0,9	72	S1	G24	267	240		Tall Gran Löv	30 10 60	28 18 26	Frisk (2)	Ingen åtgärd				7,1	
12	0,4										Tomt						
13	1,8	17	R2	G24	30	54		Gran Löv	40 60		Frisk (2)	Röjning	2	25		4,8	
13	[1,8]	102	ÖF	G24	10	18		Löv	100	20	Frisk (2)	Ingen åtgärd				0,2	
14	2,2	3	K2	G20	4	9		Gran Löv	90 10	1, 1,	Fuktig (3)	Ingen åtgärd				2,3	
14	[2,2]	92	ÖF	G20	5	11		Tall Löv	50 50	28 18	Fuktig (3)	Ingen åtgärd				0,2	
15	0,3	42	G1	B22	206	62		Löv	100	18	Frisk (2)	Ingen åtgärd				8,7	
16	2,0	3	K2	G22	5	10		Gran Löv	90 10	1, 1,	Frisk (2)	Ingen åtgärd				2,5	
16	[2,0]	82	ÖF	G22	10	20		Löv	100	18		Ingen åtgärd				0,2	

Avdelningsbeskrivning

Skifte: 0

När: 1 = Snarast, 2 = Inom 2-5 år, 3 = Inom 5-10 år, i = grön kommentar, ii = generell kommentar, 4 = Inom 10 - 20 år, FF = Förfallen
iii = åtgärdskommentar, iv = speciella värden ¹

Avd nr	Areal ha (-avdrag) [skikt]	Ålder år	Hkl (Skikt)	SI	Virkesförråd		Mål klass	Trädslag	Med diam cm	Beskrivning	Åtgärd Alternativ	När	Uttag inkl tillväxt		Årlig tillväxt m ³ sk/ha	Not ¹
					ha	avd							%	m ³ sk		
17	1,7	12	R2	G22	20	34		Tall 20 Gran 40 Löv 40		Frisk (2)	Röjning	2	25		3,5	
17	[1,7]	102	ÖF	G22	22	37		Tall 70 Löv 30	30 26	Frisk (2)	Ingen åtgärd				0,8	
18	0,9	3	K2	T20	4	4		Gran 90 Löv 10	1, 1,	Berghällar Torr (1)	Ingen åtgärd				2,1	
18	[0,9]	122	ÖF	T20	5	5		Tall 80 Löv 20	31 18	Torr (1)	Ingen åtgärd				0,2	
19	1,5	102	S1	T16	145	218		Tall 90 Gran 10	22 18	Tallberg Bergbundet Torr (1)	Ingen åtgärd				3,3	
20	0,9	17	R2	G20	14	13		Tall 30 Gran 60 Löv 10		Frisk (2)	Ingen åtgärd				3,1	
20	[0,9]	122	ÖF	G20	10	9		Tall 80 Löv 20	31 18	Frisk (2)	Ingen åtgärd				0,4	
21	2,5	3	K2	G20	4	10		Gran 90 Löv 10	1, 1,	Frisk (2)	Ingen åtgärd				2,3	
21	[2,5]	112	ÖF	T20	42	105		Tall 100	30	Frisk (2)	Ingen åtgärd				1,4	
22	1,7									Berg						
23	2,7									Vatten						

Avdelningsbeskrivning

Skifte: 0

När: 1 = Snarast, 2 = Inom 2-5 år, 3 = Inom 5-10 år, i = grön kommentar, ii = generell kommentar, 4 = Inom 10 - 20 år, FF = Förfallen
iii = åtgärdskommentar, iv = speciella värden ¹

Avd nr	Areal ha (-avdrag) [skikt]	Ålder år	Hkl (Skikt)	SI	Virkesförråd		Mål klass	Trädslag		Med diam cm	Beskrivning	Åtgärd Alternativ	När	Uttag inkl tillväxt		Årlig tillväxt m ³ sk/ha	Not ¹
					ha	avd								%	m ³ sk		
24	5,7	17	R2	G22	30	171		Gran 70 Löv 30			Frisk (2)	Röjning	2	25		4,8	
24	[5,7]	82	ÖF	G22	15	86		Löv 100	22		Frisk (2)	Ingen åtgärd				0,4	
25	1,9	3	K2	G22	5	10		Gran 90 Löv 10	1, 1,		Frisk (2)	Ingen åtgärd				2,5	
25	[1,9]	122	ÖF	G22	1	2		Tall 80 Löv 20	31 23		Frisk (2)	Ingen åtgärd				0,1	
26	3,7	3	K2	G22	5	19		Gran 90 Löv 10	1, 1,		Frisk (2)	Ingen åtgärd				2,5	
26	[3,7]	112	ÖF	G22	32	118		Tall 40 Löv 60	24 22		Frisk (2)	Ingen åtgärd				0,8	
27	4,2	14	R2	G22	18	76		Gran 70 Löv 30			Frisk (2)	Röjning	2	25		3,5	
27	[4,2]	122	ÖF	G22	5	21		Tall 50 Löv 50	28 24		Frisk (2)	Ingen åtgärd				0,2	
28	0,4	3	K2	G20	4	2		Gran 90 Löv 10	1,		Frisk (2)	Ingen åtgärd				2,3	
28	[0,4]	122	ÖF	G20	17	7		Tall 100	28		Frisk (2)	Ingen åtgärd				0,8	
29	0,6										Myr						
30	0,4	3	K2	G20	4	2		Gran 80 Löv 20	1, 1,		Frisk (2)	Ingen åtgärd				2,3	

Avdelningsbeskrivning

Skifte: 0

När: 1 = Snarast, 2 = Inom 2-5 år, 3 = Inom 5-10 år, i = grön kommentar, ii = generell kommentar, 4 = Inom 10 - 20 år, FF = Förfallen
iii = åtgärdskommentar, iv = speciella värden ¹

Avd nr	Areal ha (-avdrag) [skikt]	Ålder år	Hkl (Skikt)	SI	Virkesförråd		Mål klass	Trädslag		Med diam cm	Beskrivning	Åtgärd Alternativ	N ä r	Uttag inkl tillväxt		Årlig tillväxt m ³ sk/ha	Not ¹
					ha	avd		%	m ³ sk								
30	[0,4]	122	ÖF	G20	5	2		Tall	100	25	Frisk (2)	Ingen åtgärd				0,3	