

# Skogsbruksplan

**Planens namn** Loböle 1:3  
**Planen avser tiden** fr o m 2020 och tio år framåt  
**Fältarbetet utfört under** 2020-11  
**Planen upprättad av** Bränna Natur AB

## Ägarförhållanden

Ägare, 1/3

Ägare, 2/9

Ägare, 2/9

Ägare, 2/9

## Fastighetsuppgifter

**Fastighet** Loböle 1:3  
Västernorrlands län, Sundsvall, Stöde

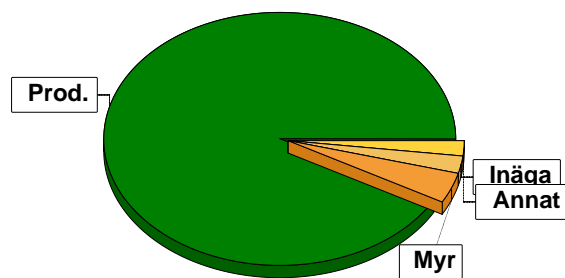
**Referenskoordinat (WGS84)** Lat: 62° 20' 48.54" N Long: 16° 44' 49.99" E



# Sammanställning över fastigheten

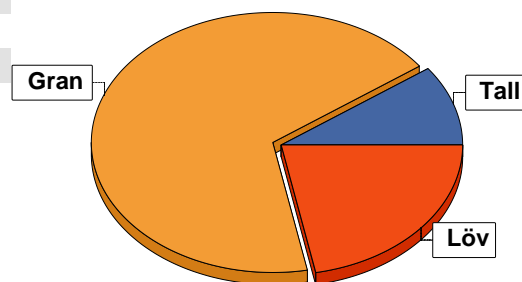
## Arealer

	hektar	%
Produktiv skogsmark	40,3	91
Myr/kärr/mosse	1,9	4
Berg/Hällmark	0,0	<1
Inäga/åker	1,1	2
Väg och kraftledning (linjeavdrag)	0,4	1
Annat	0,8	2
<hr/>		
Summa landareal	44,5	
Vatten	0,1	



## Virkesförråd

	m <sup>3</sup> sk	%	ha
<b>Totalt</b>			
m <sup>3</sup> sk	3328		
Tall	343	10	2,6
Gran	2247	68	21,3
Löv	738	22	9,6
<b>Medeltal</b>			
m <sup>3</sup> sk per hektar	83		



## Bonitet

Fastighetens medelbonitet är beräknad till	m <sup>3</sup> sk per ha	5,5
--	--------------------------	-----

## Tillväxt

Tillväxt för perioden 2020 + 10 år beräknad med hänsyn till föreslagna åtgärder	m <sup>3</sup> sk per år	186
---	--------------------------	-----

## Avverkningsförslag

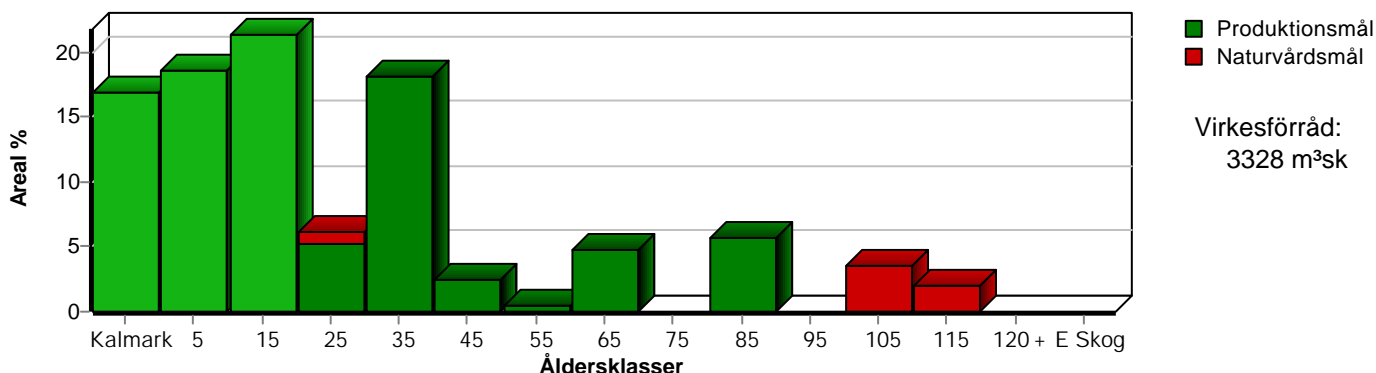
	m <sup>3</sup> sk
Föryngringsavverkning	695
Gallring	64
<b>Totalt under perioden</b>	<b>759</b>

Förväntad tillväxt första växtsäsongen	m <sup>3</sup> sk	185
	m <sup>3</sup> sk per ha	4,6

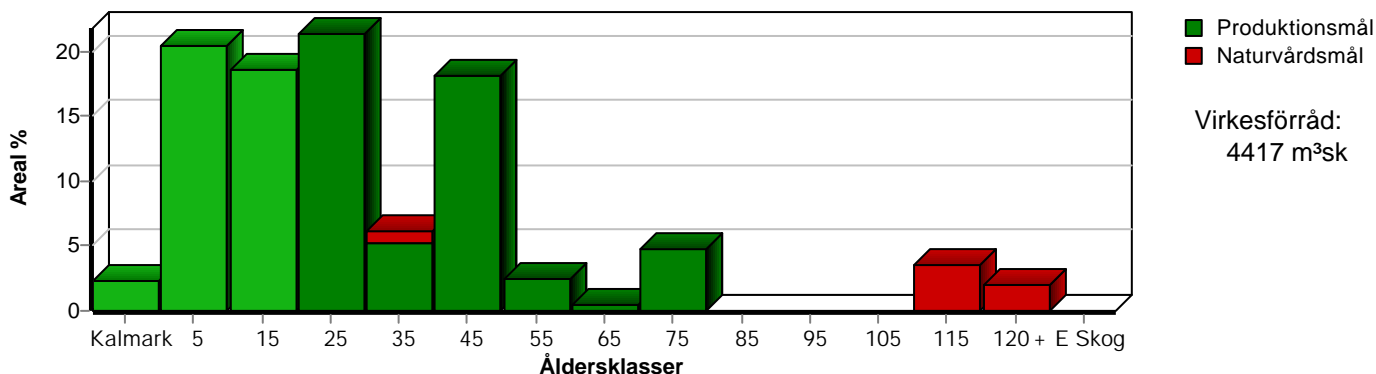
# Skogens fördelning på åldersklasser

Åldersklass	Areal		Virkesförråd				
	ha	%	Totalt m <sup>3</sup> sk	m <sup>3</sup> sk /ha	Gran %	Löv %	Tall %
<b>Kalmark</b>	6,8	17					
- 9 år	7,5	19	9	1	60	40	
10 - 19	8,6	21	172	20	61	28	10
20 - 29	2,5	6	310	124	69	31	
30 - 39	7,3	18	976	134	61	26	14
40 - 49	1,0	2	195	195	69	23	8
50 - 59	0,2		37	185	64	24	12
60 - 69	1,9	5	416	219	66	17	17
70 - 79							
80 - 89	2,3	6	631	274	74	18	9
90 - 99							
100 - 109	1,4	3	452	323	79	17	4
110 - 119	0,8	2	130	162	57	19	24
120 +							
Lågproduktskog(E) ÖF/Skikt							
<b>Summa/Medel</b>	<b>40,3</b>	<b>100</b>	<b>3328</b>	<b>83</b>	<b>68</b>	<b>22</b>	<b>10</b>

Arefördelning, aktuell



Arefördelning, om 10 år (föresatt att föreslagna åtgärder utförs)



# Skogens fördelning på huggningsklasser

Huggningsklass	Areal		Virkesförråd				
	ha	%	Totalt m <sup>3</sup> sk	m <sup>3</sup> sk /ha	Gran %	Löv %	Tall %
<b>Kalmark</b> K1	6,8	17					
K2							
<b>Röjningsskog</b> R1	7,2	18	7	1	60	40	
R2	8,9	22	174	20	61	29	10
<b>Gallringsskog</b> G1	12,9	32	1934	150	64	24	11
G2							
<b>Föryngringsavverknings-skog</b> S1	2,3	6	631	274	74	18	9
S2							
S3							
<b>Lågproducerande skog</b> E1							
E2							
E3							
<b>Överstånd/Skikt</b>							
<b>Summa/Medel</b>	40,3	100	3328	83	68	22	10

## Kalmark

### K1 Obehandlad kalmark

Mark där åtgärd(er) behövs för att erhålla tillfredsställande föryngring.

### K2 Behandlad kalmark

Mark som fullständigt behandlats med återväxt-åtgärder men där föryngringen inte säkerställts.

## Röjningsskog

### R1 Plantskog

Säkerställd föryngring upp till 1,3 m medelhöjd.

### R2 Ungskog

Skog som är över 1,3 m och som i utvecklings-hänseende motsvarar röjningsskog.

## Gallringsskog

### G1 Normal gallringsskog

Skog som är yngre än skyddsåldern (lägsta ålder för föryngringsavverkning).

### G2 Äldre gallringsskog

Skog som uppnått skyddsåldern och där nästa lämpliga åtgärd normalt är gallring.

## Föryngringsavverkningskog

### S1 Skog som kan föryngringsavverkas

Normalt föreslås ingen avverkningsåtgärd under planperioden.

### S2 Skog som är mogen att föryngringsavverkas

Normalt infaller en avverkningsåtgärd under planperioden.

### S3 Skog i föryngringsbar ålder

Föryngringsavverkning bör dock inte utföras.

## Lågproducerande skog

### E1 Restskog

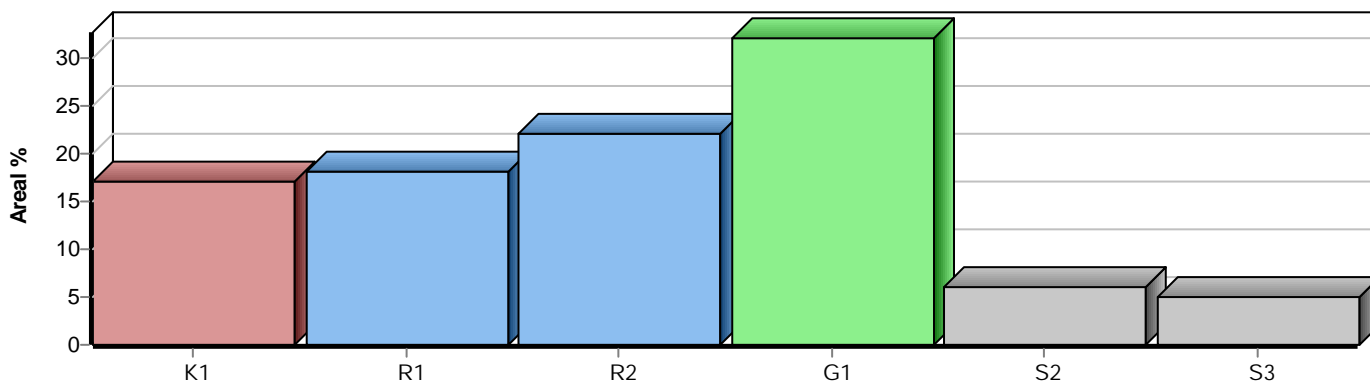
Skog som lämnats efter avverkning eller som uppkommit på grund av skada.

### E2 Gles skog

Gles skog eller skog av ett för marken olämpligt träslag.

### E3 Skog av hagmarkskaraktär

Gles skog av hagmarkskaraktär.

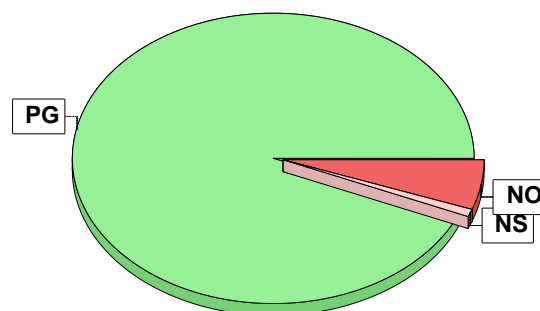


# Skogens fördelning på målklasser

Målklass	Areal		Virkesförråd		Tillyväxt		Antal avd
	ha	%	m <sup>3</sup> sk	%	m <sup>3</sup> sk	%	
PG	37,7	93,5	2698	81,1	1706	91,5	17
PF - produktion							0
PF - naturvård							0
NS	0,4	1,0	48	1,4	32	1,7	1
NO	2,2	5,5	582	17,5	126	6,8	3
<b>Summa</b>	<b>40,3</b>	<b>100,0</b>	<b>3328</b>	<b>100,0</b>	<b>1864</b>	<b>100,0</b>	<b>21</b>

## Impediment

	ha	%
Myr	1,9	4
Berg	0,0	<1



## Målklasser

Målklasserna ger information om skogens brukning. Klasserna har följande innebörd:

**PG** Produktionsmål med miljöhänsyn

I avdelningar med låga naturvärden där produktionsmålet styr skötseln. Miljöhänsyn tas genom att hänsynsytor, trädgrupper, evighetsträd och buskar mm lämnas. Miljöhänsyn motsvarar högst ca 10 % av avdelningens produktiva skogsmarksareal.

**PF** Produktionsmål med förstärkt miljöhänsyn

I avdelningar med låga/vissa naturvärden förenas produktionsmålet med en förstärkt miljöhänsyn. Produktionsmålet styr huvudinriktningen av skötseln, medan naturvårdsmålet dominerar i vissa delar av avdelningen. Förhållandet mellan målen anges som procentsatser av avdelningens produktiva skogsmarksareal. Förstärkt miljöhänsyn innebär att mer än 10 % av avdelningens produktiva skogsmarksareal utgörs av naturhänsyn. Naturvårdsmålet kan i vissa fall överstiga 50 % av avdelningens produktiva skogsmarksareal.

**NS** Naturvårdsmål med skötsel

I avdelningar med höga naturvärden där återkommande skötsel är nödvändig för att bibehålla områdets naturvärden samt avdelningar med förutsättningar att återskapa dessa naturvärden. Naturvårdsmålet styr skötseln som endast utförs när det är motiverat av naturvårdsskäl.

**NO** Naturvårdsmål, orört

I avdelningar med höga naturvärden där fri utveckling är nödvändig för att bibehålla områdets naturvärden samt avdelningar med förutsättningar att återskapa dessa naturvärden. Naturvårdsmålet styr genom att området lämnas för fri utveckling. Ibland kan dock ett nyskapande av död ved vara nödvändig för att påskynda utvecklingen av höga naturvärden.

# Avverkning och tillväxt

## Avverkning

I redovisad avverkningsvolym ingår 5 års tillväxt för avverkningar med angelägenhetsgrad 2 och 3.

I begreppet löv ingår alla lövträdsarter.

Åldersklass	Gallring			Förnygringsavverkning				
	ha	Barr m <sup>3</sup> sk	Löv m <sup>3</sup> sk	Totalt m <sup>3</sup> sk	ha	Barr m <sup>3</sup> sk	Löv m <sup>3</sup> sk	Totalt m <sup>3</sup> sk
<b>Kalmark</b>								
- 9 år								
10 - 19								
20 - 29								
30 - 39								
40 - 49	1,0	49	15	64				
50 - 59								
60 - 69								
70 - 79								
80 - 89					2,3	572	123	695
90 - 99								
100 - 109								
110 - 119								
120 +								
Lågproduktkog(E) ÖF/Skikt								
<b>Grundförslag</b>	1,0	49	15	64	2,3	572	123	695
Högre alt.								
Lägre alt.								

Total avverkning

759

## Tillväxt

I sammanställningen redovisas tillväxt under perioden samt areal och virkesförråd efter 10 år.

Observera att såväl tillväxt som areal och virkesförråd om 10 år förutsätter att föreslagna åtgärder utförs

Åldersklass	Tillväxt			Areal och virkesförråd efter 10 år		
	Barr m <sup>3</sup> sk	Löv m <sup>3</sup> sk	Totalt m <sup>3</sup> sk	ha	m <sup>3</sup> sk	m <sup>3</sup> sk/ha
<b>Kalmark</b>				0,9		
- 9 år	120	80	200	8,2		
10 - 19	251	102	353	7,5	210	28
20 - 29	139	63	202	8,6	525	61
30 - 39	492	169	661	2,5	512	205
40 - 49	58	17	75	7,3	1637	224
50 - 59	11	4	15	1,0	206	206
60 - 69	124	26	150	0,2	52	260
70 - 79				1,9	567	298
80 - 89	65	15	80			
90 - 99						
100 - 109	78	16	94			
110 - 119	25	6	31	1,4	547	391
120 +				0,8	161	201
Lågproduktkog(E) ÖF/Skikt						
<b>Summa</b>	1363	498	1861	40,3	4417	110

# Skogsvårdsåtgärder

Blanketten innehåller ett sammandrag av avdelningsvis föreslagna åtgärder.  
Sammanställningen förutsätter att samtliga åtgärder enligt grundförslaget utförs.

Åtgärd (F) = Följd (A) = Alternativ	Angelägenhetsgrad				Summa ha
	Förfallna ha	Snarast ha	2 - 5 år ha	5 - 10 år ha	
Markberedning		6,8			6,8
Markberedning, Följd			1,4		1,4
Plantering, Följd			8,2		8,2
Återväxtkontroll, Följd			6,8	1,4	8,2
Röjning		2,4	0,3	7,2	9,9
Summa ha		9,2	16,7	8,6	34,5

# Åtgärdsöversikt

Samtliga avdelningar där åtgärder är föreslagna finns här uppräknade.

Angelägenhetsgrad: 1 = Snarast, 2 = Inom 2-5 år, 3 = Inom 5-10 år, 4 = Inom 10 - 20 år

Åtgärd (F) = Följd (A) = Alternativ	Ang	Avdelning	Prod areal ha	Ålder år	Stånd- orts- index	Volym m <sup>3</sup> sk /ha	Uttag m <sup>3</sup> sk inkl tillv	Utförs år	Anteckning
Föryng avv	1	2 - 20	1,4	85	G24	278	399	2021	
Röjning	1	1 - 3	2,4	17	G23	25	0	2021	
Markberedning	1	1 - 1	6,8	0	G24	0	0	2021	
Gallring	2	2 - 26	1,0	45	G22	195	64	2022	
Plantering (F)	2	1 - 1	6,8	0	G24	0	0	2022	
Markberedning (F)	2	2 - 20	1,4	85	G24	278	0	2023	
Röjning	2	2 - 28	0,3	6	G22	6	0	2024	
Återväxtkontroll (F)	2	1 - 1	6,8	0	G24	0	0	2024	
Plantering (F)	2	2 - 20	1,4	85	G24	278	0	2024	
Inventering	2	1 - 4	4,0	36	G29	140	0	2024	
Återväxtkontroll (F)	3	2 - 20	1,4	85	G24	278	0	2026	
Inventering	3	2 - 22	1,1	12	G22	12	0	2026	
Röjning	3	2 - 30	7,2	2	G24	1	0	2027	
Inventering	3	1 - 7	3,4	14	G24	20	0	2027	
Föryng avv	3	2 - 24	0,9	82	G24	269	295	2028	
Inventering	3	2 - 21	1,2	16	G24	16	0	2028	
Inventering	3	2 - 29	0,5	15	G23	24	0	2028	

# Avdelningsbeskrivning

## Skifte: 1

När: 1 = Snarast, 2 = Inom 2-5 år, 3 = Inom 5-10 år, 4 = Inom 10 - 20 år, FF = Förfallen

<sup>2</sup>PG - Produktionsmål med miljöhänsyn

<sup>1</sup>i = grön kommentar, ii = generell kommentar, iii = åtgärdskommentar, iv = speciella värden

Avd nr	Areal ha (-Avdrag [Skikt])	Ä g o	Ålder år	Hkl Skikt	Sl	Virkesförråd m <sup>3</sup> sk		Mål klass	Trädslag	Med diam cm	Med höjd m	G-yta m <sup>2</sup>	Terräng		Beskrivning	Åtgärd Alternativ	N ä r	Uttag inkl tillväxt		Årlig tillväxt m <sup>3</sup> sk per ha	Not <sup>1</sup>
						ha	avd						GYL	Trp				%	m <sup>3</sup> sk		
1	6,9 (-0,1)	1 L	0	K1	G24	0	0	PG <sup>2</sup>					223		Avverkat Smalbladig grästyp (40) Frisk (2)	Markberedning Plantering (F) Återväxtkontroll (F)	2021 2022 2024				
Drivning: G: Goda (2). Y: Jämn (2). L: Måttlig lutning (3).																					
2	3,6 (-0,3)	1 L	32	G1	G24	126	416	PG <sup>2</sup>	Tall 17 Gran 54 Löv 29	14 18 13	10 10 13	4 13 7	223		Olikåldrigt Stor höjdsiktning Stor diam sprid Smalbladig grästyp (40) Frisk (2)	Ingen åtgärd				8,4	
Priotal Gallringsmall (SKS): 2,7 Total gödslingsseffekt (under ca 10 år) av en giva om 150 Kg N/ha: 19 m <sup>3</sup> sk/ha																					
Drivning: G: Goda (2). Y: Jämn (2). L: Måttlig lutning (3).																					
3	2,4	1	17	R2	G23	25	60	PG <sup>2</sup>	Tall 30 Gran 50 Löv 20		4 4 5		223		Enstaka öf tall Blåbärstyp (30) Frisk (2)	Röjning	2021	35		4,9	
Drivning: G: Goda (2). Y: Jämn (2). L: Måttlig lutning (3).																					
4	4,0	1	36	G1	G29	140	560	PG <sup>2</sup>	Tall 11 Gran 66 Löv 23	17 16 14	15 14 14	2 14 5	334		Starr-Fräkentyp (35) Frisk (2)	Inventering	2024			9,6	ii <sup>1</sup>
Generellt: Gallringsinventering om ca 4 år.																					
Priotal Gallringsmall (SKS): 0,2 Total gödslingsseffekt (under ca 10 år) av en giva om 150 Kg N/ha: 16 m <sup>3</sup> sk/ha																					
Drivning: G: Medelgoda (3). Y: Något ojämn (3). L: Stark lutning (4).																					

# Avdelningsbeskrivning

## Skifte: 1

När: 1 = Snarast, 2 = Inom 2-5 år, 3 = Inom 5-10 år, 4 = Inom 10 - 20 år, FF = Förfallen

<sup>2</sup>PG - Produktionsmål med miljöhänsyn

<sup>1</sup>i = grön kommentar, ii = generell kommentar, iii = åtgärdskommentar, iv = speciella värden

Avd nr	Areal ha (-Avdrag [Skikt])	Ä g o	Ålder år	Hkl Skikt	SI	Virkesförråd m <sup>3</sup> sk		Mål klass	Trädslag		Med diam cm	Med höjd m	G-yta m <sup>2</sup>	Terräng		Beskrivning	Åtgärd Alternativ	N ä r	Uttag inkl tillväxt		Årlig tillväxt m <sup>3</sup> sk per ha	Not <sup>1</sup>
						ha	avd		GYL	Trp				%	m <sup>3</sup> sk							
5	2,1	1	27	G1	G21	125	263	PG <sup>2</sup>	Gran 75 Löv 25	14 13	13 13	15 5	233		Stor diam sprid Blåbärstyp (30) Frisk (2)	Ingen åtgärd					8,1	
Priotal Gällningsmall (SKS): 1,0 Total gödslingseffekt (under ca 10 år) av en giva om 150 Kg N/ha: 20 m <sup>3</sup> sk/ha Drivning: G: Goda (2). Y: Något ojämn (3). L: Måttlig lutning (3).																						
6	0,4	1	26	G1	B19	120	48	NS,s	Gran 36 Löv 64	15 16	16 16	6 11	323		Smalbladig grästyp (40) Frisk (2)	Ingen åtgärd					8,1	i,iv <sup>1</sup>
Målklass: NS - Naturvårdsmål med skötsel. Syftet är att nyskapa naturvärden. Naturvård: Beskrivning Lövrikt bestånd med inslag av gamla grova aspar. Mål Bevara den långa perioden med skoglig kontinuitet och ett lövdominerat bestånd. Åtgärd Ingen åtgärd för tillfället, i framtiden bör hugga ur granen för att gynna lövet. De grövsta träden bör lämnas orörd. Spec värden: Lövdominans A. Lövdominans F. Drivning: G: Medelgoda (3). Y: Jämn (2). L: Måttlig lutning (3).																						
7	3,4	1	14	R2	G24	20	68	PG <sup>2</sup>	Gran 70 Löv 30		4 5		223		Bredbladig grästyp (45) Frisk (2)	Inventering	2027				4,0	ii <sup>1</sup>
Generellt: Inventera lämplig åtgärd om ca 7 år. Drivning: G: Goda (2). Y: Jämn (2). L: Måttlig lutning (3).																						
8	0,8	5													Övrig landareal							
9	1,1	4													Inägomark							
10	0,1	6													Vatten							

# Avdelningsbeskrivning

## Skifte: 2

När: 1 = Snarast, 2 = Inom 2-5 år, 3 = Inom 5-10 år, 4 = Inom 10 - 20 år, FF = Förfallen

<sup>2</sup>PG - Produktionsmål med miljöhänsyn

<sup>1</sup>i = grön kommentar, ii = generell kommentar, iii = åtgärdskommentar, iv = speciella värden

Avd nr	Areal ha (-Avdrag [Skikt])	Ä g o	Ålder år	Hkl Skikt	Sl	Virkesförråd m <sup>3</sup> sk		Mål klass	Träd-slag	Med diam cm	Med höjd m	G-yta m <sup>2</sup>	Terräng		Beskrivning	Åtgärd Alternativ	N ä r	Uttag inkl tillväxt		Årlig tillväxt m <sup>3</sup> sk per ha	Not <sup>1</sup>
						ha	avd						GYL	Trp				%	m <sup>3</sup> sk		
20	1,4	1	85	S2	G24	278	389	PG <sup>2</sup>	Tall 14 Gran 70 Löv 16	25 27 17	21 20 16	4 22 5	234		Planerat Triviala naturvärden Blåbärstyp (30) Frisk (2)	Föryng avv Markberedning (F) Plantering (F) Återväxtkontroll (F)	2021 2023 2024 2026	100	399	1,9	
Priotal Visar-%: 3,0 Gallringsmall (SKS): 1,8 Drivning: G: Goda (2). Y: Något ojämn (3). L: Stark lutning (4).																					
21	1,2	1	16	R2	G24	16	19	PG <sup>2</sup>	Gran 60 Löv 40		4 4		224		Luckigt Olikåldrigt Stor diam sprid Blåbärstyp (30) Frisk (2)	Inventering	2028			3,6	ii,iv <sup>1</sup>
Spec värden: Lövdominans F. Generellt: Inventera lämplig åtgärd om ca 8 år. Bör skötas för lövdominans. Drivning: G: Goda (2). Y: Jämn (2). L: Stark lutning (4).																					
22	1,1	1	12	R2	G22	12	13	PG <sup>2</sup>	Gran 60 Löv 40		3 4		223		Luckigt Smalbladig grästyp (40) Frisk (2)	Inventering	2026			3,0	ii,iv <sup>1</sup>
Spec värden: Lövdominans F. Generellt: Inventera lämplig åtgärd om ca 6 år. Bör skötas för lövdominans. Drivning: G: Goda (2). Y: Jämn (2). L: Måttlig lutning (3).																					
23	0,4	1	62	G1	G24	200	80	PG <sup>2</sup>	Tall 20 Gran 69 Löv 11	22 24 16	18 16 17	5 18 3	234		Stor diam sprid Starr-Fräkentyp (35) Frisk (2)	Ingen åtgärd				7,5	
Priotal Gallringsmall (SKS): 1,2 Total gödslingsseffekt (under ca 10 år) av en giva om 150 Kg N/ha: 18 m <sup>3</sup> sk/ha Drivning: G: Goda (2). Y: Något ojämn (3). L: Stark lutning (4).																					

# Avdelningsbeskrivning

## Skifte: 2

När: 1 = Snarast, 2 = Inom 2-5 år, 3 = Inom 5-10 år, 4 = Inom 10 - 20 år, FF = Förfallen

<sup>2</sup>PG - Produktionsmål med miljöhänsyn

<sup>1</sup>i = grön kommentar, ii = generell kommentar, iii = åtgärdskommentar, iv = speciella värden

Avd nr	Areal ha (-Avdrag [Skikt])	Ä g o	Ålder år	Hkl Skikt	Sl	Virkesförråd m <sup>3</sup> sk		Mål klass	Trädslag		Med diam cm	Med höjd m	G-yta m <sup>2</sup>	Terräng		Beskrivning	Åtgärd Alternativ	N ä r	Uttag inkl tillväxt		Årlig tillväxt m <sup>3</sup> sk per ha	Not <sup>1</sup>
						ha	avd		GYL	Trp				%	m <sup>3</sup> sk							
24	0,9	1	82	S2	G24	269	242	PG <sup>2</sup>	Gran 80 Löv 20	26 18	21 17	23 6	223		Stor diam sprid Olikåldrigt Triviala naturvärden Blåbärstyp (30) Frisk (2)	Föryng avv	2028	100	295	5,9		
Priotal Visar-%: 3,1 Gallringsmall (SKS): 1,4 Drivning: G: Goda (2). Y: Jämn (2). L: Måttlig lutning (3).																						
25	1,0	1	109	S3	G22	312	312	NO,s	Gran 82 Löv 18	27 19	22 18	26 6	422		Nvp Sumpskog 16 p Mark utan fältskikt (50) Fuktig (3)	Ingen åtgärd				6,6	i <sup>1</sup>	
Målklass: NO - Naturvårdsmål, orört. Syftet är att nyskapa naturvärden. Naturvård: Beskrivning Olikåldrig gransumpskog med mycket död ved, inslag av gamla lövträd med tickor. Delvis sockelbildning, hänglavsrika partier. Rikligt med naturvärdesgran. Mål Bevara den långa perioden med skoglig kontinuitet. Åtgärd Ingen åtgärd, lämnas för fri utveckling av naturvärdena. Priotal Visar-%: 2,5 Drivning: G: Dåliga (4). Y: Jämn (2). L: Svag lutning (2).																						
26	1,0	1	45	G1	G22	195	195	PG <sup>2</sup>	Tall 8 Gran 69 Löv 23	18 17 13	16 17 13	2 18 6	323		Stor diam sprid Luckigt Starr-Fräkentyp (35) Frisk (2)	Gallring	2022	30	64	7,5		
Priotal Gallringsmall (SKS): 1,6 Total gödslingseffekt (under ca 10 år) av en giva om 150 Kg N/ha: 19 m <sup>3</sup> sk/ha Drivning: G: Medelgoda (3). Y: Jämn (2). L: Måttlig lutning (3).																						

# Avdelningsbeskrivning

## Skifte: 2

När: 1 = Snarast, 2 = Inom 2-5 år, 3 = Inom 5-10 år, 4 = Inom 10 - 20 år, FF = Förfallen

<sup>2</sup>PG - Produktionsmål med miljöhänsyn

<sup>1</sup>i = grön kommentar, ii = generell kommentar, iii = åtgärdskommentar, iv = speciella värden

Avd nr	Areal ha (-Avdrag [Skikt])	Å g o	Ålder år	Hkl Skikt	Sl	Virkesförråd m <sup>3</sup> sk		Mål klass	Trädslag		Med diam cm	Med höjd m	G-yta m <sup>2</sup>	Terräng		Beskrivning	Åtgärd Alternativ	N ä r	Uttag inkl tillväxt		Årlig tillväxt m <sup>3</sup> sk per ha	Not <sup>1</sup>
						ha	avd		GYL	Trp				%	m <sup>3</sup> sk							
27	1,5	1	62	G1	G24	224	336	PG <sup>2</sup>	Tall 16 Gran 65 Löv 19	19 25 17	19 19 18	4 17 5	222		Luckigt Stor diam sprid Blåbärstyp (30) Frisk (2)	Ingen åtgärd				8,1		
Priotal Gallringsmall (SKS): 0,9 Total gödslingseffekt (under ca 10 år) av en giva om 150 Kg N/ha: 19 m <sup>3</sup> sk/ha Drivning: G: Goda (2). Y: Jämn (2). L: Svag lutning (2).																						
28	0,3	1	6	R2	G22	6	2	PG <sup>2</sup>	Gran 60 Löv 40		2 2		232		Smalbladig grästyp (40) Frisk (2)	Röjning	2024	35		2,7		
Drivning: G: Goda (2). Y: Något ojämn (3). L: Svag lutning (2).																						
29	0,5	1	15	R2	G23	24	12	PG <sup>2</sup>	Gran 70 Löv 30		6 7		233		R2/G1 Blåbärstyp (30) Frisk (2)	Inventering	2028			4,6	ii <sup>1</sup>	
Generellt: Inventera lämplig åtgärd om ca 8 år. Drivning: G: Goda (2). Y: Något ojämn (3). L: Måttlig lutning (3).																						
30	7,2	1	2	R1	G24	1	7	PG <sup>2</sup>	Gran 60 Löv 40			1	222		Smalbladig grästyp (40) Frisk (2)	Röjning	2027	35		2,7		
Drivning: G: Goda (2). Y: Jämn (2). L: Svag lutning (2).																						
31	0,8	1	112	S3	G20	162	130	NO,s	Tall 24 Gran 57 Löv 19	22 24 16	15 18 15	5 12 4	322		Nvp Sumpskog 15 p Mark utan fältskikt (50) Frisk (2)	Ingen åtgärd				3,8	i <sup>1</sup>	
Målklass: NO - Naturvårdsmål, orört. Syftet är att nyskapa naturvärden. Naturvård: Beskrivning Olikåldrig gransumpskog med mycket död ved, inslag av gamla lövträd med tickor. Mål Bevara den långa perioden med skoglig kontinuitet. Åtgärd Ingen åtgärd, lämnas för fri utveckling av naturvärdena. Priotal Visar-%: 2,6 Gallringsmall (SKS): 0,5 Drivning: G: Medelgoda (3). Y: Jämn (2). L: Svag lutning (2).																						

# Avdelningsbeskrivning

Skifte: 2

När: 1 = Snarast, 2 = Inom 2-5 år, 3 = Inom 5-10 år, 4 = Inom 10 - 20 år, FF = Förfallen

<sup>2</sup>PG - Produktionsmål med miljöhänsyn

<sup>1</sup>i = grön kommentar, ii = generell kommentar, iii = åtgärdskommentar, iv = speciella värden

Avd nr	Areal ha (-Avdrag [Skikt])	Ä g o	Ålder år	Hkl Skikt	Sl	Virkesförråd m <sup>3</sup> sk		Mål klass	Trädslag	Med diam cm	Med höjd m	G-yta m <sup>2</sup>	Terräng		Beskrivning	Åtgärd Alternativ	N ä r	Uttag inkl tillväxt		Årlig tillväxt m <sup>3</sup> sk per ha	Not <sup>1</sup>	
						ha	avd						GYL	Trp				%	m <sup>3</sup> sk			
32	1,9	2													Myr							

# Avdelningsbeskrivning

Skifte: 3

När: 1 = Snarast, 2 = Inom 2-5 år, 3 = Inom 5-10 år, 4 = Inom 10 - 20 år, FF = Förfallen

<sup>2</sup>PG - Produktionsmål med miljöhänsyn

<sup>1</sup>i = grön kommentar, ii = generell kommentar, iii = åtgärdskommentar, iv = speciella värden

Avd nr	Areal ha (-Avdrag [Skikt])	Ä g o	Ålder år	Hkl Skikt	SI	Virkesförråd m <sup>3</sup> sk		Mål klass	Trädslag	Med diam cm	Med höjd m	G-yta m <sup>2</sup>	Terräng		Beskrivning	Åtgärd Alternativ	N ä r	Uttag inkl tillväxt		Årlig tillväxt m <sup>3</sup> sk per ha	Not <sup>1</sup>
						ha	avd						GYL	Trp				%	m <sup>3</sup> sk		
40	0,4	1	103	S3	G21	351	140	NO,b	Tall 12 Gran 72 Löv 16	26 32 20	20 22 20	4 26 6	222		Stor diam sprid Stor höjdsiktning Nvp Gran 16 p Blåbärstyp (30) Frisk (2)	Ingen åtgärd				7,2	i <sup>1</sup>
<p>Målklass: NO - Naturvårdsmål, orört. Syftet är att bevara naturvärden.</p> <p>Naturvård: Beskrivning Gammal naturskogslignande granskog med inslag av gamla grova lövträd. Rikligt med förrötade lågor och död ved i olika nedbrytningsstadier. Lavrika partier och mycket vedsvampar. Mål Bevara den långa perioden med skoglig kontinuitet. Åtgärd Ingen åtgärd, lämnas för fri utveckling av naturvärdena.</p> <p>Priotal Visar-%: 2,4</p> <p>Drivning: G: Goda (2). Y: Jämn (2). L: Svag lutning (2).</p>																					
41	0,2	1	57	G1	G24	185	37	PG <sup>2</sup>	Tall 12 Gran 64 Löv 24	22 23 15	16 16 16	3 16 6	222		Stor diam sprid Luckigt Lingontyp (25) Frisk (2)	Ingen åtgärd				7,5	
<p>Priotal Gallringsmall (SKS): 1,2 Total gödslingsseffekt (under ca 10 år) av en giva om 150 Kg N/ha: 18 m<sup>3</sup>sk/ha</p> <p>Drivning: G: Goda (2). Y: Jämn (2). L: Svag lutning (2).</p>																					

---

Naturvårdsmål med skötsel med nyskapande av värden som syfte.

Avd 1 - 6

# NS

**Skogliga data**

Areal: 0,4 ha

Ålder: 26 år

Ståndortsindex: B19

Huggningsklass: G1

Virkesförrådet uppgår till 120 m<sup>3</sup>sk/ha och 48 m<sup>3</sup>sk totalt.

Trädslagsfördelning: 36% gran 64% löv

**Beskrivning**

Lövrikt bestånd med inslag av gamla grova aspar.

**Mål**

Bevara den långa perioden med skoglig kontinuitet och ett lövdominerat bestånd.

**Åtgärd**

Ingen åtgärd för tillfället, i framtiden bör hugga ur granen för att gynna lövet. De grövsta träden bör lämnas orörd.

---

Naturvårdsmål, orört med nyskapande av värden som syfte.

Avd 2 - 25

# NO

**Skogliga data**

Areal: 1,0 ha

Ålder: 109 år

Ståndortsindex: G22

Huggningsklass: S3

Virkesförrådet uppgår till 312 m<sup>3</sup>sk/ha och 312 m<sup>3</sup>sk totalt.

Trädslagsfördelning: 82% gran 18% löv

**Beskrivning**

Olikåldrig gransumpskog med mycket död ved, inslag av gamla lövträd med tickor. Delvis sockelbildning, hänglavsrika partier. Rikligt med naturvärdesgran.

**Mål**

Bevara den långa perioden med skoglig kontinuitet.

**Åtgärd**

Ingen åtgärd, lämnas för fri utveckling av naturvärdena.

---

Naturvårdsmål, orört med nyskapande av värden som syfte.

Avd 2 - 31

# NO

**Skogliga data**

Areal: 0,8 ha

Ålder: 112 år

Ståndortsindex: G20

Huggningsklass: S3

Virkesförrådet uppgår till 162 m<sup>3</sup>sk/ha och 130 m<sup>3</sup>sk totalt.

Trädslagsfördelning: 24% tall 57% gran 19% löv

**Beskrivning**

Olikåldrig gransumpskog med mycket död ved, inslag av gamla lövträd med tickor.

**Mål**

Bevara den långa perioden med skoglig kontinuitet.

**Åtgärd**

Ingen åtgärd, lämnas för fri utveckling av naturvärdena.

---

Naturvårdsmål, orört med bevarande av värden som syfte.

Avd 3 - 40

# NO

**Skogliga data**

Areal: 0,4 ha

Ålder: 103 år

Ståndortsindex: G21

Huggningsklass: S3

Virkesförrådet uppgår till 351 m<sup>3</sup>sk/ha och 140 m<sup>3</sup>sk totalt.

Trädslagsfördelning: 12% tall 72% gran 16% löv

**Beskrivning**

Gammal naturskogsliknande granskog med inslag av gamla grova lövträd. Rikligt med förrötade lågor och död ved i olika nedbrytningsstadier. Lavrika partier och mycket vedsvampar.

**Mål**

Bevara den långa perioden med skoglig kontinuitet.

**Åtgärd**

Ingen åtgärd, lämnas för fri utveckling av naturvärdena.

# Kommentarer till Loböle 1:3

## Inledning

Brukningseenheten Loböle 1:3 är belägen i Stöde församling, Sundsvalls kommun, Västernorrlands län. Brukningseenheten består av 3 skiften med totalt 40,3 ha produktiv mark. Det totala virkesförrådet är ca 3300 m<sup>3</sup>sk.

## Geografiska och biologiska förutsättningar

Markförhållandena är varierande men större delen av fastigheten består av frisk skogsmark som är tillgänglig för drivning under större delen av året. Norra delen av skifte 2 hade gynnats av en bilväg. Vägarna är generellt i gott skick.

## Skogstillstånd

Det dominerande trädslaget är gran som upptar 68 % av virkesförrådet. Skogens åldersfördelning är ojämn med en stor förskjutning mot yngre skog. Ungefär 4 ha skog är i huggningsklasserna G2, S1 eller S2 och volymen uppgår här till ca 1000 m<sup>3</sup>sk. Andelen skog under 20 år är 57 % (22,9 ha). Arealen främmande trädslag är 0 %.

## Avverkning

Föreslagen avverkningsnivå uppgår till ca 800 m<sup>3</sup>sk under planperioden. Detta ligger under tillväxten på fastigheten, men möjlig avverkningsnivå är högre. Ransoneringskravet (max 50 % skog under 20 år) gäller inte på denna fastighet då den produktiva arealen understiger 50 ha.

## Skogsvård

Bestånden på fastigheten är välslutna och i ganska stort behov av gallring, varför gallring måste prioriteras under planperioden. Det finns också ett behov av röjning och förnygringsåtgärder.

## Naturvärden

Det finns inga nyckelbiotoper men ett område med höga naturvärden finns registrerad hos SKS på brukningseenheten. Minst 5 % av arealen är avsatt som målsklasserna NO (naturvård orört) eller NS (naturvård skötsel). Brukningseenheten berörs inte av Natura2000/vattenskyddsområde som kan innebära restriktioner för skogsbruket.

## Fornminnen

Inga forn och kulturminnen hittades på brukningseenheten.

## Lövandel

Då andelen lövdominerad skog på frisk och fuktig mark understiger 5 % bör åtgärder följas i avdelningar med föreslagen framtida lövdominans.

## Planläggare

Linus Sjölander