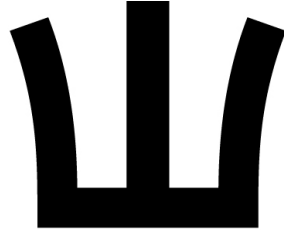


Skogsbruksplan

Planens namn	Ginka 10:1
Planen avser tiden	fr o m 2026-01-13 och tio år framåt
Fältarbetet utfört under	2024 Sep
Planen upprättad av	Kristofer Nyström
Planläggningsmetod	Skogsbruksplan En certifieringsanpassad "grön" skogsbruksplan som bygger på skogliga grunddata som kontrollmätts och uppdaterats i fält. Alla avdelningar är målklassade utifrån en naturvärdesbedömning.
Referenskoordinat (WGS84)	Lat: 60° 12' 54.94" N Long: 17° 5' 26.97" E

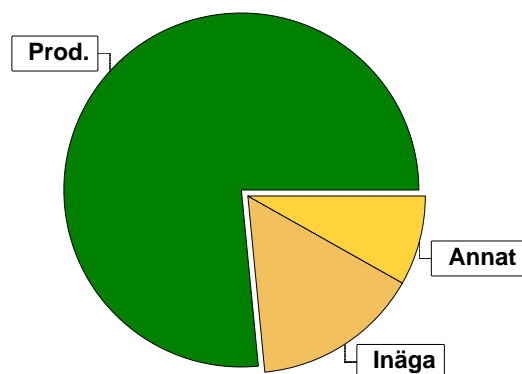


SVEASKOG

Sammanställning över fastigheten

Arealer

	hektar	%
Produktiv skogsmark	117,3	75
Myr/kärr/mosse	1,0	1
Berg/Hällmark	0,0	<1
Inäga/åker	23,3	15
Väg och kraftledning (linjeavdrag)	1,6	1
Annat	11,8	8
<hr/>		
Summa landareal	155,0	
Vatten	0,0	



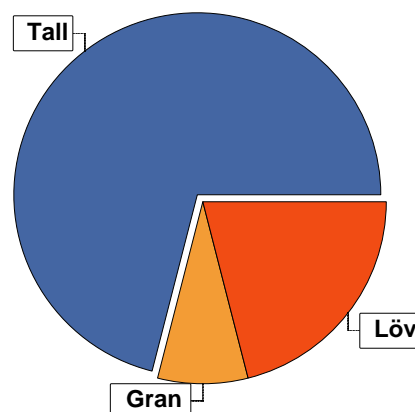
Virkesförråd

	m ³ sk	%	ha
Totalt			
Tall	11534	71	73,3
Gran	1237	8	10,4
Löv	3374	21	33,6

m³sk
16145

Medeltal

m³sk per hektar
138



Bonitet

Fastighetens medelbonitet är beräknad till

m³sk per ha
5,7

Tillväxt

Tillväxt för perioden 2026-01-13 + 10 år beräknad med hänsyn till föreslagna åtgärder

m³sk per år
586

Avverkningsförslag

Föryngringsavverkning

4741

Gallring

2590

Totalt under perioden

7331

Förväntad tillväxt första växtsäsongen

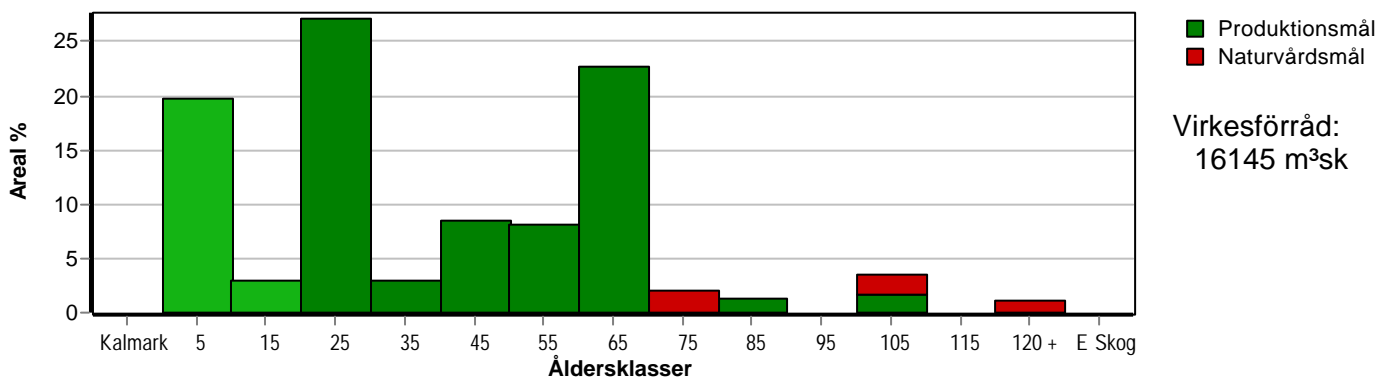
m³sk
669

m³sk per ha
5,7

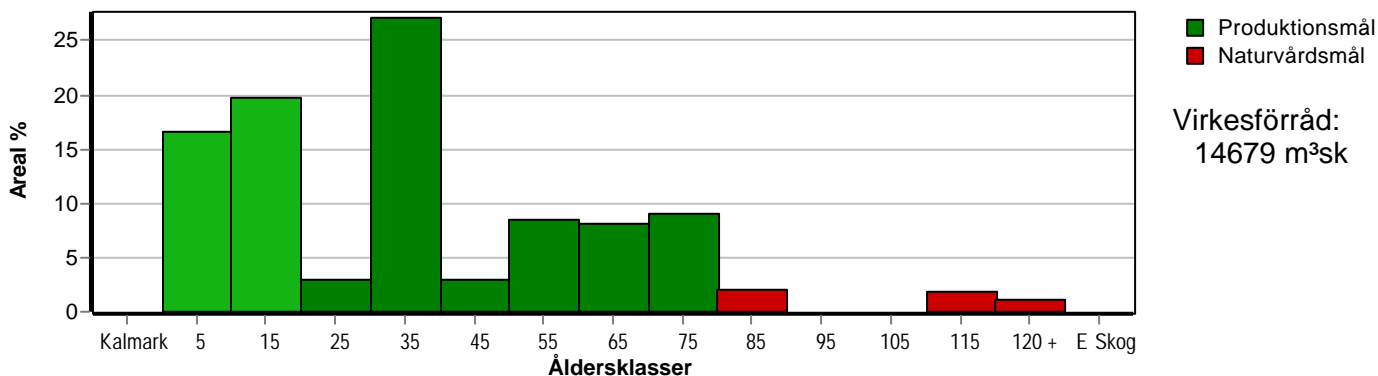
Skogens fördelning på åldersklasser

Åldersklass	Areal		Virkesförråd				
	ha	%	Totalt m ³ sk	m ³ sk /ha	Tall %	Löv %	Gran %
Kalmark							
- 9 år	23,1	20	85	4	75	20	5
10 - 19	3,5	3	105	30	16	51	32
20 - 29	31,8	27	2604	82	42	45	13
30 - 39	3,4	3	431	127	17	35	47
40 - 49	10,0	9	2093	209	88	10	2
50 - 59	9,6	8	2221	231	79	15	5
60 - 69	26,6	23	6400	241	78	15	7
70 - 79	2,3	2	262	114	6	90	4
80 - 89	1,5	1	520	347	95	5	
90 - 99							
100 - 109	4,1	3	828	202	91	9	
110 - 119							
120 +	1,4	1	298	213	50	40	10
Lågproduktkog(E)							
ÖF/Skikt	[6,1]		298	49	90	10	
Summa/Medel	117,3	100	16145	138	71	21	8

Arealfördelning, aktuell



Arealfördelning, om 10 år (föresatt att föreslagna åtgärder utförs)



Aktuell andel kalmark och skog yngre än 20 år är 23 % (26,6 ha) och om 10 år (föresatt att föreslagna åtgärder utförs) 36 % (42,6 ha). Enligt skogsvårdslagen får andelen skog yngre än 20 år ej överstiga 50 % på brukningsenheter mellan 100 och 1000 hektar.

Skogens fördelning på huggningsklasser

Huggningsklass	Areal		Virkesförråd				
	ha	%	Totalt m ³ sk	m ³ sk /ha	Tall %	Löv %	Gran %
Kalmark K1							
K2	15,0	13	45	3	71	20	9
Röjningsskog R1							
R2	11,6	10	145	12	34	43	24
Gallringsskog G1	61,5	52	8572	139	67	25	8
G2							
Föryngrings- avverknings- skog S1	3,8	3	590	155	56	44	
S2	19,5	17	5611	288	83	9	8
S3	5,9	5	884	150	50	46	5
Lågproducer- ande skog E1							
E2							
E3							
Överstånd/Skikt	[6,1]		298	49	90	10	
Summa/Medel	117,3	100	16145	138	71	21	8

Kalmark

- K1 Obehandlad kalmark**
Mark där åtgärd(er) behövs för att erhålla tillfredsställande föryngring.
- K2 Behandlad kalmark**
Mark som fullständigt behandlats med återväxt-åtgärder men där föryngringen inte säkerställts.

Röjningsskog

- R1 Plantskog**
Säkerställd föryngring upp till 1,3 m medelhöjd.
- R2 Ungskog**
Skog som är över 1,3 m och som i utvecklings-hänseende motsvarar röjningsskog.

Gallringsskog

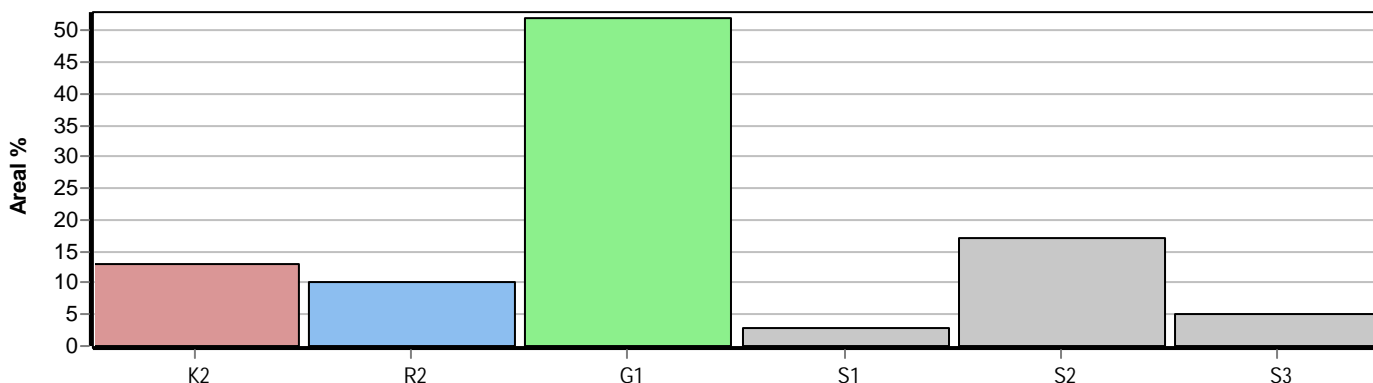
- G1 Normal gallringsskog**
Skog som är yngre än skyddsåldern (lägsta ålder för föryngringsavverkning).
- G2 Äldre gallringsskog**
Skog som uppnått skyddsåldern och där nästa lämpliga åtgärd normalt är gallring.

Föryngringsavverkningsskog

- S1 Skog som kan föryngringsavverkas**
Normalt föreslås ingen avverkningsåtgärd under planperioden.
- S2 Skog som är mogen att föryngringsavverkas**
Normalt infaller en avverkningsåtgärd under planperioden.
- S3 Skog i föryngringsbar ålder**
Föryngringsavverkning bör dock inte utföras.

Lågproducerande skog

- E1 Restskog**
Skog som lämnats efter avverkning eller som uppkommit på grund av skada.
- E2 Gles skog**
Gles skog eller skog av ett för marken olämpligt träslag.
- E3 Skog av hagmarkskaraktär**
Gles skog av hagmarkskaraktär.



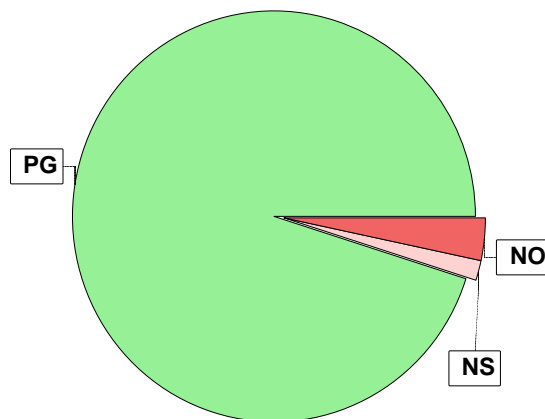
Skogens fördelning på målklasser

Målklass	Areal		Virkesförråd		Tillväxt		Antal avd
	ha	%	m ³ sk	%	m ³ sk	%	
PG	111,4	95,0	15261	94,6	5680	96,9	36
K - produktion							0
K - naturvård							0
NS	1,9	1,6	215	1,3	60	1,0	1
NO	4,0	3,4	669	4,1	124	2,1	4
Summa	117,3	100,0	16145	100,0	5864	100,0	41

5,9 ha (5,0 %) av planens produktiva areal är avsatta i planens certifiering för NS/NO.

Impediment

	ha	%
Myr	1,0	1
Berg	0,0	<1



Målklasser

Målklasserna ger information om skogens brukning. Klasserna har följande innebörd:

PG Produktionsmål med miljöhänsyn

I avdelningar med låga naturvärden där produktionsmålet styr skötseln. Miljöhänsyn tas genom att hänsynsytor, trädgrupper, evighetsträd och buskar mm lämnas. Miljöhänsyn motsvarar högst ca 10 % av avdelningens produktiva skogsmarksareal.

K Produktionsmål med förstärkt miljöhänsyn

I avdelningar med låga/vissa naturvärden förenas produktionsmålet med en förstärkt miljöhänsyn. Produktionsmålet styr huvudinriktningen av skötseln, medan naturvårdsmålet dominerar i vissa delar av avdelningen. Förhållandet mellan målen anges som procentsatser av avdelningens produktiva skogsmarksareal. Förstärkt miljöhänsyn innebär att mer än 10 % av avdelningens produktiva skogsmarksareal utgörs av naturhänsyn. Naturvårdsmålet kan i vissa fall överstiga 50 % av avdelningens produktiva skogsmarksareal.

NS Naturvårdsmål med skötsel

I avdelningar med höga naturvärden där återkommande skötsel är nödvändig för att bibehålla områdets naturvärden samt avdelningar med förutsättningar att återskapa dessa naturvärden. Naturvårdsmålet styr skötseln som endast utförs när det är motiverat av naturvårdsskäl.

NO Naturvårdsmål, orört

I avdelningar med höga naturvärden där fri utveckling är nödvändig för att bibehålla områdets naturvärden samt avdelningar med förutsättningar att återskapa dessa naturvärden. Naturvårdsmålet styr genom att området lämnas för fri utveckling. Ibland kan dock ett nyskapande av död ved vara nödvändig för att påskynda utvecklingen av höga naturvärden.

Sammanställning lövdominerade bestånd

För certifiering ska, under merparten av omloppstiden, minst 5 % av arealen för den friska och fuktiga marken domineras av löv.

Av sammanställningens produktiva skogsmarksareal om 117,3 ha är 96,6 % (113,3 ha) frisk eller fuktig.

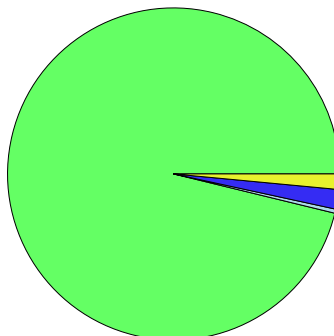
Sammanställningen avser frisk eller fuktig skogsmark som är lövdominerad (minst 50 % löv i trädslagsandelar).

Aktuella - lövdominerade bestånd enligt planens trädslag (i röjningsskog räknas endast det löv som överensstämmer med ståndortsindex).

Framtida -bestånd av planläggaren markerade som lämpliga för lövdominans under omloppstiden.

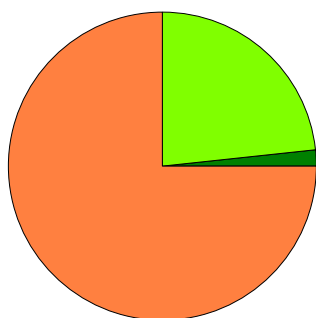
Fördelning fuktklasser för skogsmark

Frisk, 96,2 %, 112,8 ha Fuktig, 0,4 %, 0,5 ha
Blöt, 1,9 %, 2,2 ha Övrig, 1,5 %, 1,8 ha



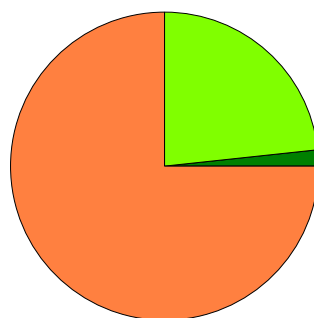
Lövdominerade bestånd - aktuella

Lövdominerat: NS och NO, 1,7 %, 1,9 ha
Lövdominerat: Övriga, 23,3 %, 26,4 ha
Ej lövdominerat, 75,0 %, 85,0 ha



Lövdominerade bestånd - framtida

Lövdominerat: NS och NO, 1,7 %, 1,9 ha
Lövdominerat: Övriga, 23,3 %, 26,4 ha
Ej lövdominerat, 75,0 %, 85,0 ha



Lövdominerade bestånd - aktuella

Areal % av areal frisk eller fuktig

NS + NO

1,9 ha

1,7 %

Övriga

26,4 ha

23,3 %

Summa

28,3 ha

25,0 %

Lövdominerade bestånd - framtida

Areal % av areal frisk eller fuktig

1,9 ha

1,7 %

26,4 ha

23,3 %

28,3 ha

25,0 %

26,4 ha (23,3 %) av den friska/fuktiga arealen är avsatta i planens certifiering för lövdominans.

Lövdominerade bestånd - aktuella

Avdelning	Areal	Målklass	Ålder	TGLBÄ	Andel av areal frisk eller fuktig
1/3	0,7 ha	PG	46	40600	0,6 % Ingår i certifiering
1/9	22,7 ha	PG	26	31600	20,0 % Ingår i certifiering
1/11	0,5 ha	PG	31	05500	0,4 % Ingår i certifiering
1/19	1,9 ha	NS	71	11800	1,7 %
1/33	1,0 ha	PG	56	20800	0,9 % Ingår i certifiering
2/44	1,5 ha	PG	16	01900	1,3 % Ingår i certifiering

Lövdominerade bestånd - framtida

Avdelning	Areal	Målklass	Ålder	TGLBÄ	Andel av areal frisk eller fuktig
1/3	0,7 ha	PG	46	40600	0,6 % Ingår i certifiering

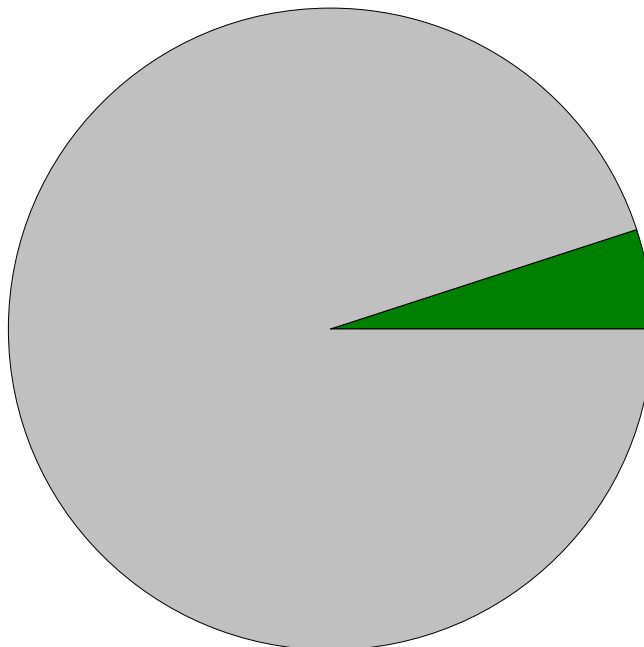
Sammanställning lövdominerade bestånd

Lövdominerade bestånd - framtida						
Avdelning	Areal	Målklass	Ålder	TGLBÄ	Andel av areal frisk eller fuktig	
1/9	22,7 ha	PG	26	31600	20,0 % Ingår i certifiering	
1/11	0,5 ha	PG	31	05500	0,4 % Ingår i certifiering	
1/19	1,9 ha	NS	71	11800	1,7 %	
1/33	1,0 ha	PG	56	20800	0,9 % Ingår i certifiering	
2/44	1,5 ha	PG	16	01900	1,3 % Ingår i certifiering	

Sammanställning certifiering

Sammanställningen avser 117,3 ha produktiv skogsmark.

■ Målklass NS/NO, 5,0 %, 5,9 ha ■ Anpassad skötsel, 0,0 %, 0,0 ha ■ Övrig produktiv skogsmark, 95,0 %, 111,4 ha



Avdelningar för certifiering NS/NO

Avdelning	Areal		Mål	Ålder	TGLBÄ	m ³ sk		Skötselriktning	
	ha	%				ha	avd		
Ginka 10:1	1/1	1,8	1,5	NO	101	X0000	153	275	1/5
	1/6	0,4	0,3	NO	71	10900	118	47	2/5
	1/19	1,9	1,7	NS	71	11800	113	215	3/5
	1/21	1,4	1,2	NO	131	51400	213	298	4/5
	1/34	0,4	0,3	NO	101	00X00	122	49	5/5
	Summa	5,9	5,0				150	884	

Avdelningar för certifiering framtida lövdominans

¹ % av planens friska/fuktiga mark

Avdelning	Areal		Mål	Ålder	TGLBÄ	m ³ sk		Skötselriktning	
	ha	% ¹				ha	avd		
Ginka 10:1	1/3	0,7	0,6	PG	46	40600	151	106	1/5
	1/9	22,7	20,1	PG	26	31600	76	1725	2/5
	1/11	0,5	0,4	PG	31	05500	102	51	3/5
	1/33	1,0	0,9	PG	56	20800	104	104	4/5
	2/44	1,5	1,3	PG	16	01900	29	44	5/5
	Summa	26,4	23,3				77	2030	

Sammanställning certifiering

Avdelningar för certifiering anpassat brukande								
Avdelning	Areal		Mål	Ålder	TGLBÄ	m ³ sk		Skötselriktning
	ha	%				ha	avd	
Summa	<0,1	<0,1					0	

Avverkning och tillväxt

Avverkning

I redovisad avverkningsvolym ingår 5 års tillväxt för avverkningar med angelägenhetsgrad 2 och 3.

I begreppet löv ingår alla lövträdsarter.

Åldersklass	Gallring			Förnygringsavverkning				
	ha	Barr m³sk	Löv m³sk	Totalt m³sk	ha	Barr m³sk	Löv m³sk	Totalt m³sk
Kalmark								
- 9 år								
10 - 19	1,5	2	21	23				
20 - 29	31,8	709	588	1297				
30 - 39	3,4	137	81	218				
40 - 49	8,8	541	43	584				
50 - 59	6,9	401	67	468				
60 - 69					16,1	3279	352	3631
70 - 79								
80 - 89					1,5	381	20	401
90 - 99								
100 - 109					1,9	366	19	385
110 - 119								
120 +								
Lågprodskog(E) ÖF/Skikt					[6,1]	292	32	324
Grundförslag	52,4	1790	800	2590	19,5	4318	423	4741
Högre alt.				2790				5973
Lägre alt.				2590				4741

Total avverkning	- högre alt.	- lägre alt.	m³sk/ha efter 10 år	- högre alt.	- lägre alt.
7 331	8 763	7 331	125	111	125

Tillväxt

I sammanställningen redovisas tillväxt under perioden samt areal och virkesförråd efter 10 år.

Observera att såväl tillväxt som areal och virkesförråd om 10 år förutsätter att föreslagna åtgärder utförs

Åldersklass	Tillväxt			Areal och virkesförråd efter 10 år		
	Barr m³sk	Löv m³sk	Totalt m³sk	ha	m³sk	m³sk/ha
Kalmark						
- 9 år	480	123	603	19,5		
10 - 19	93	88	181	23,1	688	30
20 - 29	969	875	1844	3,5	263	75
30 - 39	139	73	212	31,8	3151	99
40 - 49	580	76	656	3,4	425	125
50 - 59	504	99	603	10,0	2165	217
60 - 69	1134	229	1363	9,6	2356	245
70 - 79	7	65	72	10,5	2372	226
80 - 89	72	4	76	2,3	334	145
90 - 99						
100 - 109	122	13	135			
110 - 119				2,2	391	178
120 +	27	18	45	1,4	344	246
Lågprodskog(E) ÖF/Skikt	67	7	74		2190	
Summa	4194	1670	5864	117,3	14679	125

Skogsvårdsåtgärder

Blanketten innehåller ett sammandrag av avdelningsvis föreslagna åtgärder.
Sammanställningen förutsätter att samtliga åtgärder enligt grundförslaget utförs.

Åtgärd (F) = Följd (A) = Alternativ	Angelägenhetsgrad				Summa ha
	Förfallna ha	Snarast ha	2 - 5 år ha	5 - 10 år ha	
Markberedning, Följd			3,4	16,1	19,5
Sådd, Följd			3,4	15,7	19,1
Plantering, Följd				0,4	0,4
Återväxtkontroll		15,0			15,0
Återväxtkontroll, Följd			1,5	18,0	19,5
Röjning		1,9	8,4	16,3	26,6
Summa ha		16,9	16,7	66,5	100,1

Åtgärdsöversikt

Samtliga avdelningar där åtgärder är föreslagna finns här uppräknade.

Angelägenhetsgrad: 1 = Snarast, 2 = Inom 2-5 år, 3 = Inom 5-10 år, 4 = Inom 10 - 20 år

Åtgärd (F) = Följd (A) = Alternativ	Ang	Avdelning	Prod areal ha	Ålder år	Stånd- orts- index	Volym m ³ sk /ha	Uttag m ³ sk inkl tillv	Utförs år	Anteckning
Underv röj f gallring	1	1 - 9	22,7	26	B22	76	0		
Underv röj f gallring	1	1 - 11	0,5	31	B22	102	0		
Underv röj f gallring	1	1 - 12	2,1	41	T24	198	0		
Gallring	1	1 - 12	2,1	41	T24	198	125		
Timmerställning (A)	1	1 - 15	1,7	56	T26	293	(199)		
Underv röj f gallring	1	1 - 16	2,0	31	G28	149	0		
Gallring	1	1 - 16	2,0	31	G28	149	104		
Underv röj f gallring	1	1 - 25	4,4	51	T24	222	0		
Gallring	1	1 - 25	4,4	51	T24	222	293		
Underv röj f gallring	1	1 - 27	5,9	46	T24	228	0		
Gallring	1	1 - 27	5,9	46	T24	228	404		
Underv röj f gallring	1	1 - 29	1,5	26	T24	117	0		
Gallring	1	1 - 29	1,5	26	T24	117	61		
Underv röj f gallring	1	1 - 36	1,4	51	T24	248	0		
Gallring	1	1 - 36	1,4	51	T24	248	87		
Gallring	1	1 - 38	1,1	56	T24	268	88		
Röjning	1	1 - 17	0,4	16	T24	40	0		
Röjning	1	2 - 44	1,5	16	B22	29	0		
Återväxtkontroll	1	1 - 7	1,2	3	T22	3	0		
Återväxtkontroll	1	1 - 23	6,8	5	T24	3	0		
Återväxtkontroll	1	1 - 28	0,6	2	T22	3	0		
Återväxtkontroll	1	1 - 37	4,9	2	T24	3	0		
Återväxtkontroll	1	1 - 43	1,5	4	T24	3	0		

Åtgärdsöversikt

Samtliga avdelningar där åtgärder är föreslagna finns här uppräknade.

Angelägenhetsgrad: 1 = Snarast, 2 = Inom 2-5 år, 3 = Inom 5-10 år, 4 = Inom 10 - 20 år

Åtgärd (F) = Följd (A) = Alternativ	Ang	Avdelning	Prod areal ha	Ålder år	Stånd- orts- index	Volym m³sk /ha	Uttag m³sk inkl tillv	Utförs år	Anteckning
Avverkning ÖF	2	1 - 7	1,2	91	T22	57	71		
Underv röj f förnyng avv	2	1 - 8	1,9	101	T22	265	0		
Förnyng avv, fröträd	2	1 - 8	1,9	101	T22	265	386		
Avverkning ÖF	2	1 - 37	4,9	61	T24	47	253		
Underv röj f förnyng avv	2	1 - 40	1,5	81	T24	347	0		
Förnyng avv, fröträd	2	1 - 40	1,5	81	T24	347	401		
Gallring	2	1 - 9	22,7	26	B22	76	864		
Gallring	2	1 - 11	0,5	31	B22	102	21		
Underv röj f gallring	2	1 - 32	0,8	46	T24	197	0		
Gallring	2	1 - 32	0,8	46	T24	197	56		
Underv röj f gallring	2	1 - 35	3,4	26	T24	81	0		
Gallring	2	1 - 35	3,4	26	T24	81	131		
Underv röj f gallring	2	1 - 39	4,2	26	T24	102	0		
Gallring	2	1 - 39	4,2	26	T24	102	201		
Röjning	2	1 - 23	6,8	5	T24	3	0		
Röjning	2	1 - 41	1,6	13	G28	28	0		
Sådd (F)	2	1 - 8	1,9	101	T22	265	0		
Sådd (F)	2	1 - 40	1,5	81	T24	347	0		
Återväxtkontroll (F)	2	1 - 40	1,5	81	T24	347	0		
Markberedning (F)	2	1 - 8	1,9	101	T22	265	0		
Markberedning (F)	2	1 - 40	1,5	81	T24	347	0		
Förnyng avv	3	1 - 10	0,4	66	G26	253	111		
Förnyng avv, fröträd	3	1 - 20	5,3	66	T24	302	1254		

Åtgärdsöversikt

Samtliga avdelningar där åtgärder är föreslagna finns här uppräknade.

Angelägenhetsgrad: 1 = Snarast, 2 = Inom 2-5 år, 3 = Inom 5-10 år, 4 = Inom 10 - 20 år

Åtgärd (F) = Följd (A) = Alternativ	Ang	Avdelning	Prod areal ha	Ålder år	Stånd- orts- index	Volym m ³ sk /ha	Uttag m ³ sk inkl tillv	Utförs år	Anteckning
Underv röj f för yng avv	3	1 - 22	5,8	66	T24	338	0		
För yng avv, fröträd	3	1 - 22	5,8	66	T24	338	1528		
För yng avv (A)	3	1 - 26	6,4	61	T24	165	(1159)		
För yng avv, skärm (A)	3	1 - 33	1,0	56	B22	104	(73)		
För yng avv, fröträd	3	1 - 42	4,6	66	T24	201	738		
Gallring	3	1 - 4	0,9	31	T24	91	27		
Gallring	3	1 - 16	2,0	31	G28	149	66		
Gallring	3	1 - 29	1,5	26	T24	117	40		
Underv röj f gallring	3	2 - 44	1,5	16	B22	29	0		
Gallring	3	2 - 44	1,5	16	B22	29	23		
Röjning	3	1 - 7	1,2	3	T22	3	0		
Röjning	3	1 - 13	8,1	7	T24	5	0		
Röjning	3	1 - 28	0,6	2	T22	3	0		
Röjning	3	1 - 37	4,9	2	T24	3	0		
Röjning	3	1 - 43	1,5	4	T24	3	0		
Återväxtkontroll (F)	3	1 - 8	1,9	101	T22	265	0		
Plantering (F)	3	1 - 10	0,4	66	G26	253	0		
Återväxtkontroll (F)	3	1 - 10	0,4	66	G26	253	0		
Sådd (F)	3	1 - 20	5,3	66	T24	302	0		
Återväxtkontroll (F)	3	1 - 20	5,3	66	T24	302	0		
Sådd (F)	3	1 - 22	5,8	66	T24	338	0		
Återväxtkontroll (F)	3	1 - 22	5,8	66	T24	338	0		
Sådd (F)	3	1 - 42	4,6	66	T24	201	0		

Åtgärdsöversikt

Samtliga avdelningar där åtgärder är föreslagna finns här uppräknade.

Angelägenhetsgrad: 1 = Snarast, 2 = Inom 2-5 år, 3 = Inom 5-10 år, 4 = Inom 10 - 20 år

Åtgärd (F) = Följd (A) = Alternativ	Ang	Avdelning	Prod areal ha	Ålder år	Stånd- orts- index	Volym m ³ sk /ha	Uttag m ³ sk inkl tillv	Utförs år	Anteckning
Återväxtkontroll (F)	3	1 - 42	4,6	66	T24	201	0		
Markberedning (F)	3	1 - 10	0,4	66	G26	253	0		
Markberedning (F)	3	1 - 20	5,3	66	T24	302	0		
Markberedning (F)	3	1 - 22	5,8	66	T24	338	0		
Markberedning (F)	3	1 - 42	4,6	66	T24	201	0		

Avdelningsbeskrivning

Skifte: 1

När: 1 = Snarast, 2 = Inom 2-5 år, 3 = Inom 5-10 år, 4 = Inom 10 - 20 år, FF = Förfallen

¹ i = grön kommentar, ii = generell kommentar, iii = åtgärdskommentar, iv = speciella värden

Avd nr	Areal ha (-Avdrag) [Skikt]	Ä g o	Ålder år	Hkl Skikt	SI	Virkesförråd m ³ sk		Mål klass	Trädslag	Med diam cm	Med höjd m	G-yta m ²	Terräng		Beskrivning	Åtgärd Alternativ	N ä r	Uttag inkl tillväxt		Årlig tillväxt m ³ sk per ha	Not ¹
						ha	avd						GYL	Trp				%	m ³ sk		
1	1,8	1	101	S3	T16	153	275	NO,b	Tall	100	21	15	22	421	Torvmark Olikåldrigt Övrig	Ingen åtgärd				3,1	i ¹
2	1,0	2													Myr Översvämningsområde						
3	0,8 (-0,1)	1 L	46	S1	B20	151	106	PG	Tall Löv	40 60	20	16	21	322	Ojämnt Olikåldrigt Frisk	Ingen åtgärd				6,6	
4	0,9	1	31	G1	T24	91	82	PG	Tall Löv	90 10	14	12	17	232	Frisk	Gallring	3	25	27	5,5	
5	1,0	1	61	G1	T24	186	186	PG	Tall Löv	90 10	23	19	22	232	Frisk	Ingen åtgärd				5,8	
6	0,4	1	71	S3	B16	118	47	NO,b	Tall Löv	10 90	20	16	16	421	Naturvärde Sumpskog Blöt	Ingen åtgärd				3,1	i ¹
7	1,2	1	3	K2	T22	3	4	PG	Tall	100				332	Delv försumpat Frisk	Återväxtkontroll Röjning	1 3		20	2,3	
7	[1,2]	1	91	ÖF	T22	57	68	PG	Tall Löv	90 10	26	20	6	332	Frisk	Avverkning ÖF	2	90	71	1,1	

Avdelningsbeskrivning

Skifte: 1

När: 1 = Snarast, 2 = Inom 2-5 år, 3 = Inom 5-10 år, 4 = Inom 10 - 20 år, FF = Förfallen

¹ i = grön kommentar, ii = generell kommentar, iii = åtgärdskommentar, iv = speciella värden

Avd nr	Areal ha (-Avdrag [Skikt])	Ä g o	Ålder år	Hkl Skikt	SI	Virkesförråd m ³ sk		Mål klass	Trädslag		Med diam cm	Med höjd m	G-yta m ²	Terräng		Beskrivning	Åtgärd Alternativ	N ä r	Uttag inkl tillväxt		Årlig tillväxt m ³ sk per ha	Not ¹
						ha	avd		GYL	Trp				%	m ³ sk							
8	1,9	1	101	S2	T22	265	504	PG	Tall Löv	95 5	29	22	26	232		Varier bonitet Kulturlämning Frisk	Underv røj f föryng avv Föryng avv, fröträd Markberedning (F) Sådd (F) Återväxtkontroll (F)	2 2 2 2 3	70	386	3,6	
9	23,0 (-0,3)	1 L	26	G1	B22	76	1725	PG	Tall Gran Löv	30 10 60	10	10	17	222		Delv försumpat Något ojämnt Frisk	Underv røj f gallring Gallring	1 2	35	864	5,8	
10	0,4	1	66	S2	G26	253	101	PG	Gran	100	24	20	28	222		Äldre insektsskador Frisk	Föryng avv Markberedning (F) Plantering (F) Återväxtkontroll (F)	3 3 3 3	95	111	4,4	
11	0,5	1	31	G1	B22	102	51	PG	Gran Löv	50 50	13	13	17	321		Enstaka öf Olikåldrigt Frisk	Underv røj f gallring Gallring	1 2	30	21	6,5	
12	2,1	1	41	G1	T24	198	416	PG	Tall Gran Löv	90 5 5	19	15	29	222		Frisk	Underv røj f gallring Gallring	1 1	30	125	6,5	
13	8,1	1	7	R2	T24	5	41	PG	Tall Löv	80 20		2		232		Delvis äldre Frisk	Röjning	3	20		3,0	
14	2,1	1	66	S1	T24	181	380	PG	Tall Löv	70 30	25	20	19	322		Frisk	Ingen åtgärd				5,2	

Avdelningsbeskrivning

Skifte: 1

När: 1 = Snarast, 2 = Inom 2-5 år, 3 = Inom 5-10 år, 4 = Inom 10 - 20 år, FF = Förfallen

¹ i = grön kommentar, ii = generell kommentar, iii = åtgärdskommentar, iv = speciella värden

Avd nr	Areal ha (-Avdrag) [Skikt]	Ä g o	Ålder år	Hkl Skikt	SI	Virkesförråd m ³ sk		Mål klass	Trädslag		Med diam cm	Med höjd m	G-yta m ²	Terräng		Beskrivning	Åtgärd Alternativ	N ä r	Uttag inkl tillväxt		Årlig tillväxt m ³ sk per ha	Not ¹
						ha	avd		GYL	Trp				%	m ³ sk							
15	1,7	1	56	G1	T26	293	498	PG	Tall Gran Löv	90 5 5	26	21	31	232		Frisk	Ingen åtgärd Timmerställning (A)	1	40	199	8,4	
16	2,0	1	31	G1	G28	149	298	PG	Gran Löv	60 40	14	13	25	222		Ojämnt Varierande ålder Varier förråd Frisk	Underv röj f gallring Gallring Gallring	1 1 3		104 66	6,5	
17	0,4	1	16	R2	T24	40	16	PG	Tall Gran Löv	50 45 5		6		221		Ojämnt Frisk	Röjning	1	20		5,5	
18	4,4	4														Inägomark						
19	2,0 (-0,1)	1 L	71	S3	B20	113	215	NS,b	Tall Gran Löv	5 5 90	20	17	14	322		Landskapsvård Olikåldrigt Ojämnt Frisk	Ingen åtgärd				3,1	i ¹
20	5,3	1	66	S2	T24	302	1601	PG	Tall Gran Löv	80 10 10	28	22	31	232		Varier förråd Frisk	Föryng avv, fröträd Markberedning (F) Sådd (F) Återväxtkontroll (F)	3 3 3 3	70	1254	5,2	
21	1,4	1	131	S3	T20	213	298	NO,b	Tall Gran Löv	50 10 40	27	21	22	421		Sumpskog Olikåldrigt Blöt	Ingen åtgärd				3,3	i ¹

Avdelningsbeskrivning

Skifte: 1

När: 1 = Snarast, 2 = Inom 2-5 år, 3 = Inom 5-10 år, 4 = Inom 10 - 20 år, FF = Förfallen

¹ i = grön kommentar, ii = generell kommentar, iii = åtgärdskommentar, iv = speciella värden

Avd nr	Areal ha (-Avdrag) [Skikt]	Ägo	Ålder år	Hkl Skikt	SI	Virkesförråd m ³ sk		Målklass	Trädslag		Med diam cm	Med höjd m	G-yta m ²	Terräng		Beskrivning	Åtgärd Alternativ	När	Uttag inkl tillväxt		Årlig tillväxt m ³ sk per ha	Not ¹	
						ha	avd		GYL	Trp				%	m ³ sk								
22	5,8	1	66	S2	T24	338	1960	PG	Tall Gran Löv	80 10 10	28	21	36	222		Frisk	Underv røj f föryng avv Föryng avv, fröträd Markberedning (F) Sådd (F) Återväxtkontroll (F)	3 3 3 3 3		70	1528	5,6	
23	6,8	1	5	K2	T24	3	20	PG	Tall Gran Löv	40 20 40				321		Ojämnt Varierande ålder Frisk	Återväxtkontroll Röjning	1 2		20		2,4	
24	1,0	1	61	G1	T24	191	191	PG	Tall Löv	80 20	27	21	20	221		Frisk	Ingen åtgärd					5,8	
25	4,4	1	51	G1	T24	222	977	PG	Tall Löv	80 20	23	18	28	321		Kulturlämning Delvis äldre Varier förråd Frisk	Underv røj f gallring Gallring	1 1		30	293	5,9	
26	6,5 (-0,1)	1 L	61	G1	T24	165	1056	PG	Tall Löv	70 30	24	19	19	221		Olikåldrigt Varier förråd Luckigt Frisk	Ingen åtgärd Föryng avv (A)	3		95	1159	5,2	
27	5,9	1	46	G1	T24	228	1345	PG	Tall Löv	95 5	21	17	29	221		Delvis äldre Frisk	Underv røj f gallring Gallring	1 1		30	404	6,6	
28	0,6	1	2	K2	T22	3	2	PG	Tall Löv	90 10				321		Frisk	Återväxtkontroll Röjning	1 3				2,3	ii ¹

Avdelningsbeskrivning

Skifte: 1

När: 1 = Snarast, 2 = Inom 2-5 år, 3 = Inom 5-10 år, 4 = Inom 10 - 20 år, FF = Förfallen

¹ i = grön kommentar, ii = generell kommentar, iii = åtgärdskommentar, iv = speciella värden

Avd nr	Areal ha (-Avdrag) [Skikt]	Ägo	Ålder år	Hkl Skikt	SI	Virkesförråd m ³ sk		Mål klass	Trädslag		Med diam cm	Med höjd m	G-yta m ²	Terräng		Beskrivning	Åtgärd Alternativ	När	Uttag inkl tillväxt		Årlig tillväxt m ³ sk per ha	Not ¹	
						ha	avd		GYL	Trp				%	m ³ sk								
29	1,5	1	26	G1	T24	117	176	PG	Tall Gran Löv	80 10 10	12	11	23	221		Frisk	Underv røj f gallring Gallring Gallring	1 1 3			5,7 61 40		
30	0,5	1	41	G1	G24	137	69	PG	Tall Gran Löv	40 40 20	18	15	20	421		Ojämnt Fuktig	Ingen åtgärd				7,1		
31	10,8	5														Övrig landareal Ledning							
32	0,8	1	46	G1	T24	197	158	PG	Tall Löv	70 30	21	17	26	221		Frisk	Underv røj f gallring Gallring	2 2		30	56	6,4	
33	1,0	1	56	S1	B22	104	104	PG	Tall Löv	20 80	20	20	11	321		Olikåldrigt Frisk	Ingen åtgärd Föryng avv, skärm (A)	3	60	73	3,8		
34	0,4	1	101	S3	B18	122	49	NO,b	Löv	100	21	17	16	421		Sumpskog Olikåldrigt Blöt	Ingen åtgärd				2,3	i ¹	
35	3,4	1	26	G1	T24	81	275	PG	Tall Gran Löv	50 20 30	10	10	17	321		Ojämnt Frisk	Underv røj f gallring Gallring	2 2	35	131	5,4		
36	1,4	1	51	G1	T24	248	347	PG	Tall Gran Löv	80 10 10	25	19	29	321		Frisk	Underv røj f gallring Gallring	1 1	25	87	6,6		

Avdelningsbeskrivning

Skifte: 1

När: 1 = Snarast, 2 = Inom 2-5 år, 3 = Inom 5-10 år, 4 = Inom 10 - 20 år, FF = Förfallen

¹ i = grön kommentar, ii = generell kommentar, iii = åtgärdskommentar, iv = speciella värden

Avd nr	Areal ha (-Avdrag) [Skikt]	Ä g o	Ålder år	Hkl Skikt	SI	Virkesförråd m ³ sk		Mål klass	Trädslag	Med diam cm	Med höjd m	G-yta m ²	Terräng		Beskrivning	Åtgärd Alternativ	N ä r	Uttag inkl tillväxt		Årlig tillväxt m ³ sk per ha	Not ¹	
						ha	avd						GYL	Trp				%	m ³ sk			
37	4,9	1	2	K2	T24	3	15	PG	Tall	100				221		Frisk	Återväxtkontroll Röjning	1 3			2,4	
37	[4,9]	1	61	ÖF	T24	47	230	PG	Tall Löv	90 10	25	20	5	221		Frisk	Avverkning ÖF	2	90	253	1,3	
38	1,1	1	56	G1	T24	268	295	PG	Tall Gran	80 20	25	20	30	221		Frisk	Gallring	1	30	88	6,4	
39	4,3 (-0,1)	1 L	26	G1	T24	102	428	PG	Tall Gran Löv	70 20 10	10	10	22	221		Frisk	Underv röj f gallring Gallring	2 2	35	201	6,4	
40	1,5	1	81	S2	T24	347	521	PG	Tall Löv	95 5	29	23	34	221		Olikåldrigt Frisk	Underv röj f föryng avv Föryng avv, fröträd Markberedning (F) Sådd (F) Återväxtkontroll (F)	2 2 2 2 2	70	401	5,0	
41	1,6	1	13	R2	G28	28	45	PG	Tall Gran Löv	20 50 30		5		321		Ojämnt Frisk	Röjning	2	20		5,8	
42	4,7 (-0,1)	1 L	66	S2	T24	201	925	PG	Tall Löv	90 10	25	20	21	221		Delvis luckigt Kulturlämning Varier förråd Frisk	Föryng avv, fröträd Markberedning (F) Sådd (F) Återväxtkontroll (F)	3 3 3 3	70	738	4,0	

Avdelningsbeskrivning

Skifte: 1

När: 1 = Snarast, 2 = Inom 2-5 år, 3 = Inom 5-10 år, 4 = Inom 10 - 20 år, FF = Förfallen

¹ i = grön kommentar, ii = generell kommentar, iii = åtgärdskommentar, iv = speciella värden

Avd nr	Areal ha (-Avdrag) [Skikt]	Ä g o	Ålder år	Hkl Skikt	SI	Virkesförråd m ³ sk		Mål klass	Trädslag	Med diam cm	Med höjd m	G-yta m ²	Terräng		Beskrivning	Åtgärd Alternativ	N ä r	Uttag inkl tillväxt		Årlig tillväxt m ³ sk per ha	Not ¹
						ha	avd						GYL	Trp				%	m ³ sk		
43	1,6 (-0,1)	1 L	4	K2	T24	3	5	PG	Tall Löv	80 20			231		Frisk	Återväxtkontroll Röjning	1 3	20		2,4	

Avdelningsbeskrivning

Skifte: 2

När: 1 = Snarast, 2 = Inom 2-5 år, 3 = Inom 5-10 år, 4 = Inom 10 - 20 år, FF = Förfallen

¹ i = grön kommentar, ii = generell kommentar, iii = åtgärdskommentar, iv = speciella värden

Avd nr	Areal ha (-Avdrag) [Skikt]	Ä g o	Ålder år	Hkl Skikt	SI	Virkesförråd m ³ sk		Mål klass	Trädslag	Med diam cm	Med höjd m	G-yta m ²	Terräng		Beskrivning	Åtgärd Alternativ	N ä r	Uttag inkl tillväxt		Årlig tillväxt m ³ sk per ha	Not ¹		
						ha	avd						GYL	Trp				%	m ³ sk				
44	1,5	1	16	R2	B22	29	44	PG	Gran Löv	10 90		5		321		Frisk	Röjning Underv röj f gallring Gallring	1 3 3	20 30		23	4,4	
45	2,2	4													Inägomark								

Avdelningsbeskrivning

Skifte: 3

När: 1 = Snarast, 2 = Inom 2-5 år, 3 = Inom 5-10 år, 4 = Inom 10 - 20 år, FF = Förfallen

¹ i = grön kommentar, ii = generell kommentar, iii = åtgärdskommentar, iv = speciella värden

Avd nr	Areal ha (-Avdrag) [Skikt]	Ä g o	Ålder år	Hkl Skikt	SI	Virkesförråd m ³ sk		Mål klass	Träd-slag	Med diam cm	Med höjd m	G-yta m ²	Terräng		Beskrivning	Åtgärd Alternativ	N ä r	Uttag inkl tillväxt		Årlig tillväxt m ³ sk per ha	Not ¹	
						ha	avd						GYL	Trp				%	m ³ sk			
46	17,4 (-0,7)	4 L													Inägomark							
47	1,0	5													Övrig landareal Gård							

Naturvårdsmål, orört med bevarande av värden som syfte.

Avd 1 - 1

NO

Skogliga data

Areal: 1,8 ha Ålder: 101 år
Ståndortsindex: T16 Huggningsklass: S3
Virkesförrådet uppgår till 153 m³sk/ha och 275 m³sk totalt.
Trädslagsfördelning: 100% tall

Beskrivning

Talldominerad sumpskog på torvmark. Olikåldrigt me inslag av mycket gamla träd och död ved.

Mål

Sumpskogsområde med fri utveckling så att naturvärdet bibehålls och på sikt förstärks.

Åtgärd

Ingen åtgärd.

Naturvårdsmål, orört med bevarande av värden som syfte.

Avd 1 - 6

NO

Skogliga data

Areal: 0,4 ha Ålder: 71 år
Ståndortsindex: B16 Huggningsklass: S3
Virkesförrådet uppgår till 118 m³sk/ha och 47 m³sk totalt.
Trädslagsfördelning: 10% tall 90% löv

Beskrivning

Sumpskogsartad lövdominerad skog. Olikåldrigt och något skiktat. Björk dominerar med visst inslag av tall. Lövträden är sockelväxande. Området har höga naturvärden.

Mål

Sumpskog med intern dynamik, naturliga hydrologiska variationer och ett fuktigt och skuggigt beståndsklimat. Gott om gamla och senvuxna träd. Gott om stående och liggande död ved.

Åtgärd

Inga åtgärder. Fri utveckling.

Naturvårdsmål med skötsel med bevarande av värden som syfte.

Avd 1 - 19

NS

Skogliga data

Areal: 2,0 0,1 ha

Ålder: 71 år

Ståndortsindex: B20

Huggningsklass: S3

Virkesförrådet uppgår till 113 m³sk/ha och 215 m³sk totalt.

Trädslagsfördelning: 5% tall 5% gran 90% löv

Beskrivning

Olikåldrig lövskog som domineras av björk i anslutning till inägomarken. Delar av området är fuktigt. I södra delen finns ett äldre hus och en äldre lada.

Mål

Bevara en öppen lövskog där miljön blir luftig och lummig. De grova lövträden kan komma att bli uppskattade av fågellivet.

Åtgärd

Återkommande röjningar/huggningar då lövträden sparas och gynnas, då även gamla grova och döende stammar.

Naturvårdsmål, orört med bevarande av värden som syfte.

Avd 1 - 21

NO

Skogliga data

Areal: 1,4 ha

Ålder: 131 år

Ståndortsindex: T20

Huggningsklass: S3

Virkesförrådet uppgår till 213 m³sk/ha och 298 m³sk totalt.

Trädslagsfördelning: 50% tall 10% gran 40% löv

Beskrivning

Sumpskogsartad blandskog som domineras av tall och björk.

Mål

Sumpskog med intern dynamik, naturliga hydrologiska variationer och ett fuktigt och skuggigt beståndsklimat. Gott om gamla och senvuxna träd. Gott om stående och liggande död ved.

Åtgärd

Inga åtgärder. Fri utveckling.

Avd 1 - 34

NO

Skogliga data

Areal: 0,4 ha

Ålder: 101 år

Ståndortsindex: B18

Huggningsklass: S3

Virkesförrådet uppgår till 122 m³sk/ha och 49 m³sk totalt.

Trädslagsfördelning: 100% löv

Beskrivning

Sumpskogsartad lövskog. Olikåldrigt och något skiktat. Björk och al dominerar med visst inslag av tall och gran. Lövträden är sockelväxande.

Mål

Sumpskog med intern dynamik, naturliga hydrologiska variationer och ett fuktigt och skuggigt beståndsklimat. Gott om gamla och senvuxna träd. Gott om stående och liggande död ved.

Åtgärd

Inga åtgärder. Fri utveckling.

Generella kommentarer

Avd 1 - 28

Visst behov av buskröjning tills plantorna blivit längre.

Kommentarer till Ginka 10:1

Planen är framskriven och reviderad med utförda åtgärder utan fältbesök i januari 2026 samt justerad med fransålt skifte i maj 2026 av Kristofer Nyström

Fastigheten i landskapet

Fastigheten Ginka 10:1 ligger i 3 skiften, i Heby kommun. Det södra skiftet består av inägomark samt gården. Norra skiftena domineras av skog. Vägnätet är överlag bra.

Markägarens mål

Åtgärderna i skogsbruksplanen är satta för att bidra till lönsamhet i skogsbruket på både kort och lång sikt, med en ekologiskt rik skogsmiljö.

Avverkning / Skogsvård

Skogsägande innebär ett stort ansvar. De åtgärder man väljer att vidta ger efterverkningar både i landskapsbilden och i den egna ekonomin. Lagen likställer produktions och miljömålen och det åligger varje enskild skogsägare att vidta sådana åtgärder att detta grundkrav uppfylls. Därför föreslås att man aktivt brukar skogen, med röjningar, gallringar och inte minst föryngringsavverkningar gammal skog. Dock bör alltid en god och säkerställd föryngring eftersträvas innan det är dags att fundera på att avverka ytterligare gammelskog.

Naturvärden

Vid skogsbruksplanläggningen är en naturvärdesbedömning genomförd för att identifiera och prioritera de olika naturvärdena på fastigheten. Det finns ett område med höga naturvärden.

På fastigheten har **5,0 %** klassats som NO eller NS bestånd och uppfyller PEFC.

3.7.1 Minst 5 % av den produktiva skogsmarken ska avsättas för miljöhänsyn (målklass NO eller NS). Undantag gäller för markinnehav om mindre än 20 ha produktiv skogsmark där områden som har höga naturvärden saknas.

Lövandel

Enligt PEFC 3.4.5.1.1 så ska 5 % av den friska och fuktiga skogsmarken utgöras av framtida lövdominerade bestånd där naturliga föryngringsbetingelser finns.

Lövdominerade bestånd idag utgör **23,3 %**. **23,3 %** är registrerade som framtida lövdominans.

3.4.5.1.1 Där betingelser på fastigheten finns för löv, ska en areal som motsvarar minst 5 % av arealen frisk och fuktig skogsmark brukas så att den utgörs av lövdominerade bestånd. Lövdominerade bestånd på alla markfuktighetsklasser får inräknas.

3.4.5.1.2 I bestånd där de naturliga förhållandena medger, ska lövträd värnas vid röjning och gallring så att de utgör minst 10 % av stamantalet fram till sista gallring. Fram till föryngringsavverkning ska minst 20 lövträd i medeltal per hektar finnas. Undantaget är blandbestånd av tall och asp där risken för knäckesjuka ska beaktas.

Främmande trädslag

Det finns inga främmande trädslag på fastigheten.

Vattenskyddsområden

Ej aktuellt på fastigheten.

Vattnets Avrinningsområde

Huvudavrinningsområde:

54 Tämnarån

Delavrinningsområde:

666854-157423 Mynnar i Tämnarån

667381-157742 Mynnar i Åbyån

Natura-2000, Områdesskydd, Naturreservat och Kulturreseptat

Ej aktuellt på fastigheten.

Forn- och kulturminnen

Det finns forn- och kulturlämningar registrerade på fastigheten och som är markerad i karta och i avdelningarna som berörs.

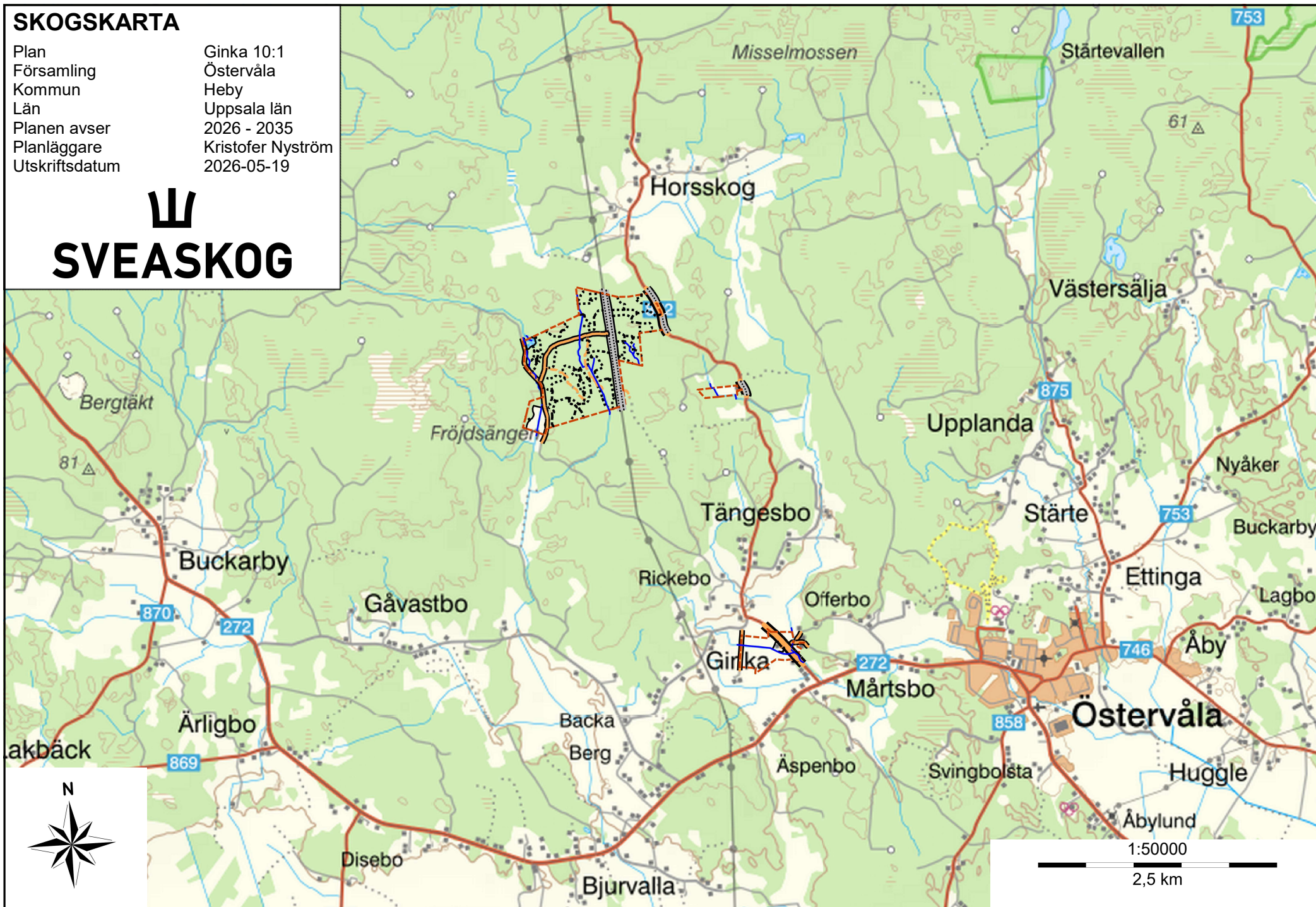
Övrigt

Fastighetsgränsen behöver på sikt underhållas.

SKOGSKARTA

Plan Ginka 10:1
Församling Östervåla
Kommun Heby
Län Uppsala län
Planen avser 2026 - 2035
Planläggare Kristofer Nyström
Utskriftsdatum 2026-05-19

W SVEASKOG

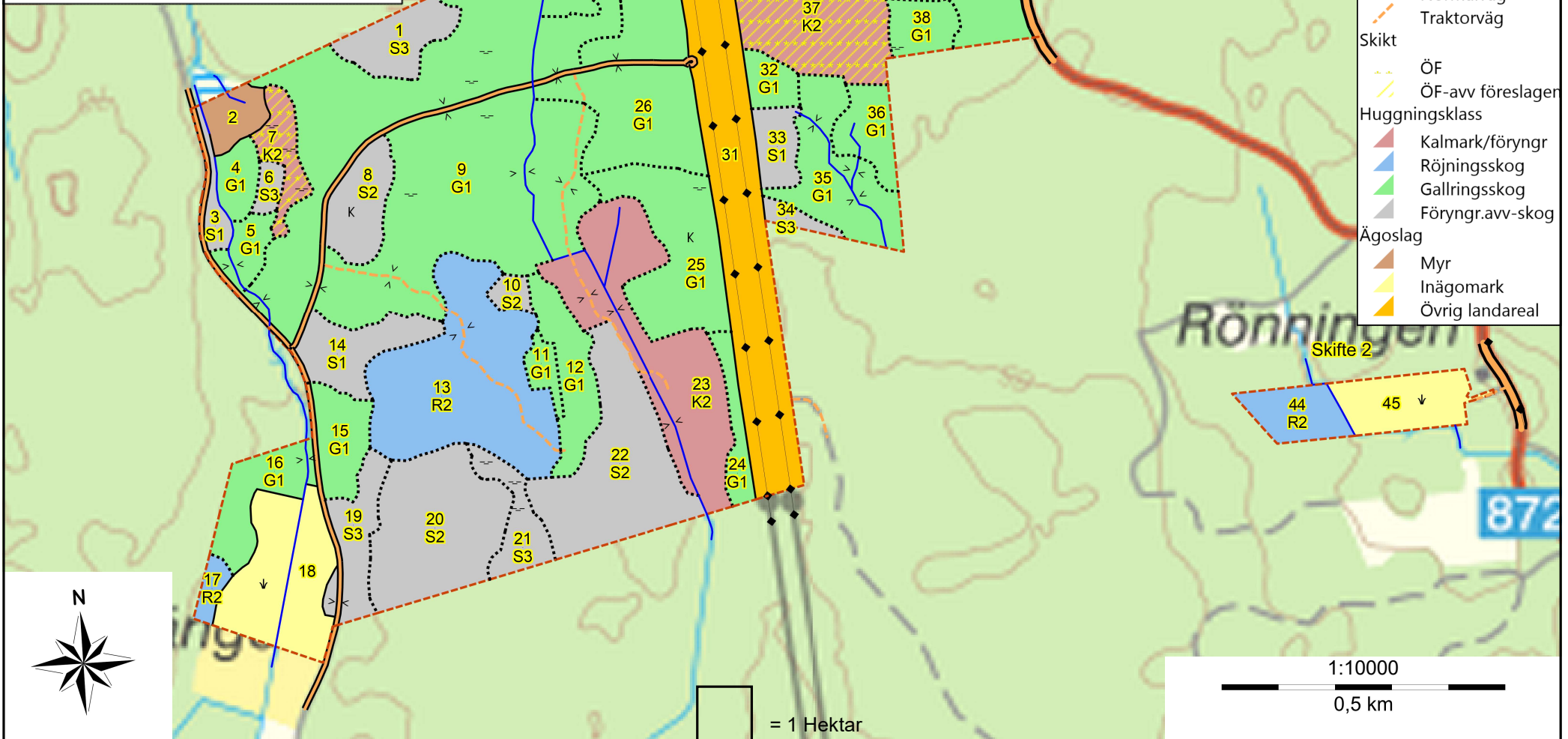


SKOGSKARTA

Plan Ginka 10:1
Församling Östervåla
Kommun Heby
Län Uppsala län
Planen avser 2026 - 2035
Planläggare Kristofer Nyström
Utskriftsdatum 2026-05-19

SVEASKOG

- Symboler**
- ▼ Inäga
 - K Kulturhistoriskt ob
 - ~ Sumptecken
 - > Sammanbockning
 - R Fornlämning
- Linjer**
- ⋯ Avdelning
 - Ägoslag
 - - - Fastighet
 - Bäck/dike
 - Kraftledning
 - Allmän väg
 - Normalväg
 - Traktorväg
- Skikt**
- ⋯ ÖF
 - ÖF-avv föreslager
- Huggningsklass**
- △ Kalmark/föryngr
 - △ Röjningsskog
 - △ Gallringsskog
 - △ Föryngr.avv-skog
- Ägoslag**
- △ Myr
 - △ Inägomark
 - △ Övrig landareal



SKOGSKARTA

Plan Ginka 10:1
Församling Östervåla
Kommun Heby
Län Uppsala län
Planen avser 2026 - 2035
Planläggare Kristofer Nyström
Utskriftsdatum 2026-05-19

SVEASKOG



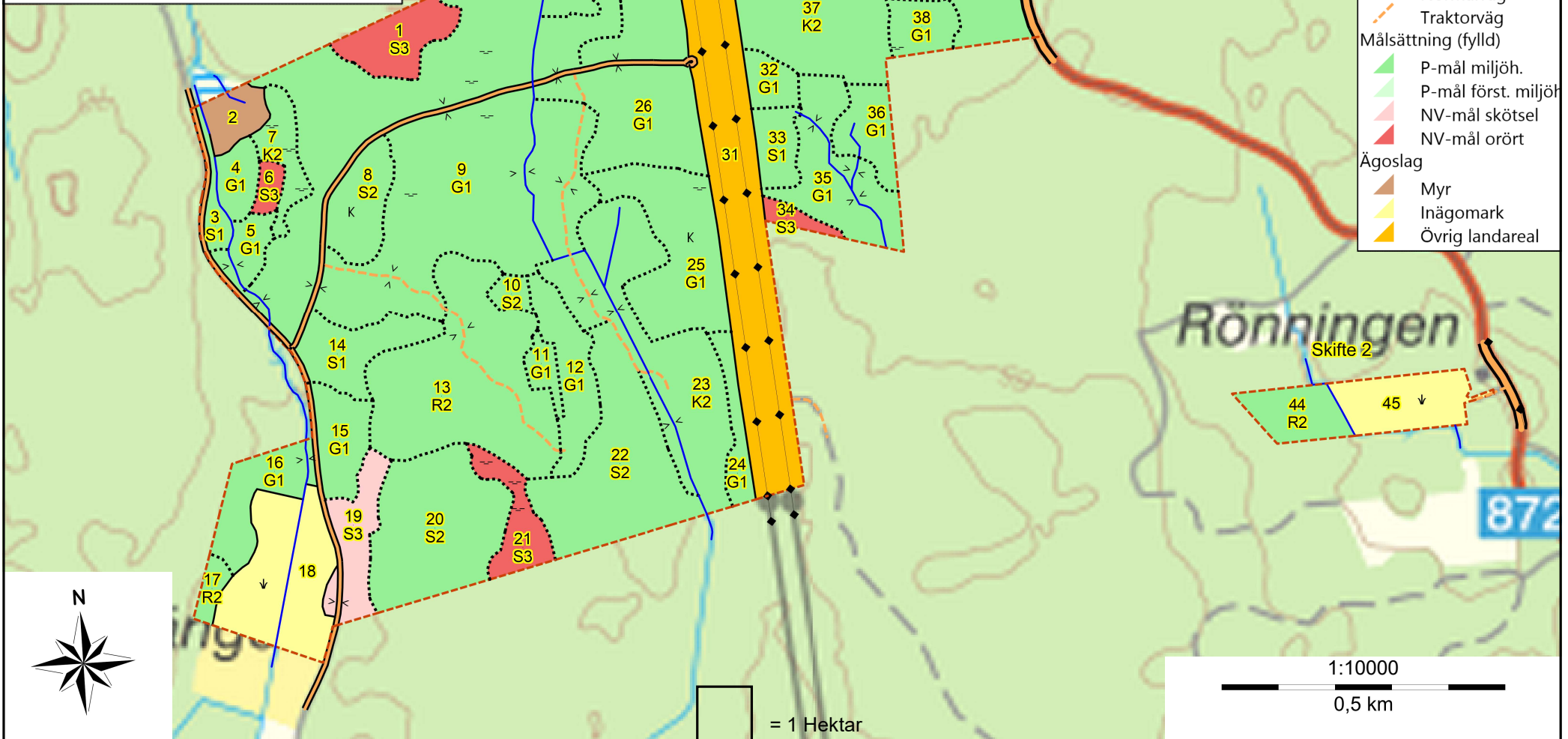
- Symboler**
- ↓ Inäga
 - K Kulturhistoriskt ob
 - Sumptecken
 - > Sammanbockning
 - R Fornlämning
- Linjer**
- ⋯ Avdelning
 - Ägoslag
 - - - Fastighet
 - Bäck/dike
 - Kraftledning
 - ▨ Allmän väg
 - ▨ Normalväg
 - - - Traktorväg
- Skikt**
- ⋯ ÖF
 - ⋯ ÖF-avv föreslagen
- Huggningsklass**
- ▨ Kalmark/föryngr
 - ▨ Röjningsskog
 - ▨ Gallringsskog
 - ▨ Föryngr.avv-skog
- Ägoslag**
- ▨ Myr
 - ▨ Inägomark
 - ▨ Övrig landareal

SKOGSKARTA

Plan Ginka 10:1
Församling Östervåla
Kommun Heby
Län Uppsala län
Planen avser 2026 - 2035
Planläggare Kristofer Nyström
Utskriftsdatum 2026-05-19

SVEASKOG

- Symboler**
- ▼ Inäga
 - K Kulturhistoriskt ob
 - ~ Sumptecken
 - > Sammanbockning
 - ⋈ Fornlämning
- Linjer**
- ⋯ Avdelning
 - Ägoslag
 - - - Fastighet
 - Bäck/dike
 - Kraftledning
 - Allmän väg
 - Normalväg
 - Traktorväg
- Målsättning (fylld)**
- ▲ P-mål miljöh.
 - ▲ P-mål först. miljöh.
 - ▲ NV-mål skötsel
 - ▲ NV-mål orört
- Ägoslag**
- Myr
 - Inägomark
 - Övrig landareal



SKOGSKARTA

Plan Ginka 10:1
Församling Östervåla
Kommun Heby
Län Uppsala län
Planen avser 2026 - 2035
Planläggare Kristofer Nyström
Utskriftsdatum 2026-05-19

SVEASKOG

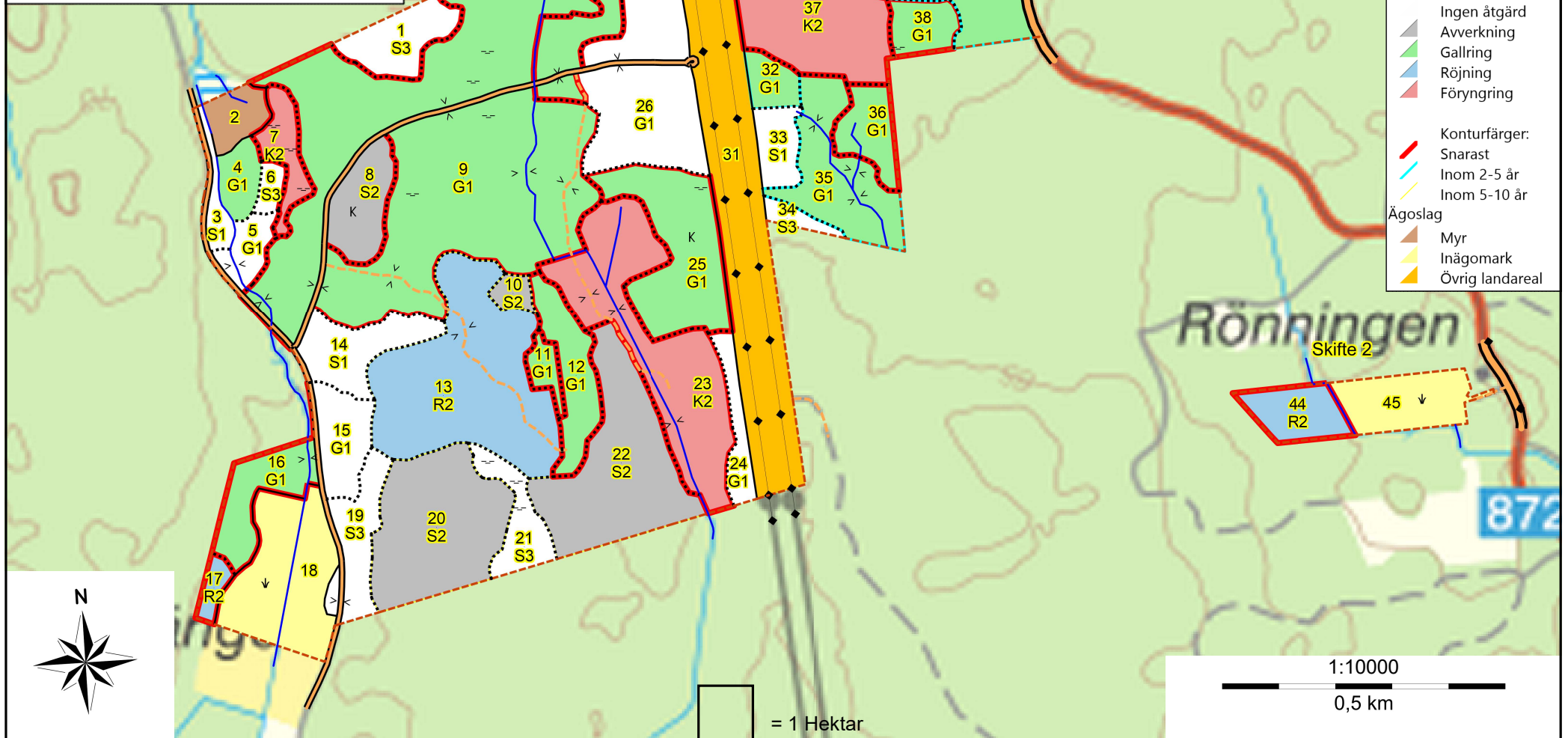


- Symboler**
- ↓ Inäga
 - K Kulturhistoriskt objekt
 - Sumptecken
 - > Sammanbockning
 - ⋈ Fornlämning
- Linjer**
- ⋯ Avdelning
 - Ägoslag
 - - - Fastighet
 - Bäck/dike
 - Kraftledning
 - ▨ Allmän väg
 - ▨ Normalväg
 - - - Traktorväg
- Målsättning (fylld)**
- ▲ P-mål miljöh.
 - ▲ P-mål först. miljöh.
 - ▲ NV-mål skötsel
 - ▲ NV-mål orört
- Ägoslag**
- ▲ Myr
 - ▲ Inägomark
 - ▲ Övrig landareal

SKOGSKARTA

Plan Ginka 10:1
Församling Östervåla
Kommun Heby
Län Uppsala län
Planen avser 2026 - 2035
Planläggare Kristofer Nyström
Utskriftsdatum 2026-05-19

SVEASKOG



- Symboler**
- ↓ Inäga
 - K Kulturhistoriskt objekt
 - ~ Sumpptecken
 - > Sammanböckning
 - R Fornlämning
- Linjer**
- Avdelning
 - Ägoslag
 - - - Fastighet
 - Bäck/dike
 - Kraftledning
 - Allmän väg
 - Normalväg
 - Traktorsväg
- Ätgärd, föreslagen**
- Avverkning
 - Gallring
 - Röjning
 - Föryngring
- Konturfärger:**
- Snarast
 - Inom 2-5 år
 - Inom 5-10 år
- Ägoslag**
- Myr
 - Inägomark
 - Övrig landareal

SKOGSKARTA

Plan Ginka 10:1
Församling Östervåla
Kommun Heby
Län Uppsala län
Planen avser 2026 - 2035
Planläggare Kristofer Nyström
Utskriftsdatum 2026-05-19


SVEASKOG



- Symboler**
- ↓ Inäga
 - K Kulturhistoriskt ob
 - Sumptecken
 - > Sammanbockning
 - R Fornlämning
- Linjer**
- ⋯ Avdelning
 - Ägoslag
 - - - Fastighet
 - Bäck/dike
 - Kraftledning
 - Allmän väg
 - Normalväg
 - Traktorväg
- Åtgärd, föreslagen**
- Ingen åtgärd
 - ▲ Avverkning
 - ▲ Gallring
 - ▲ Röjning
 - ▲ Föryngring
- Konturfärger:**
- Snarast
 - Inom 2-5 år
 - Inom 5-10 år
- Ägoslag**
- Myr
 - Inägomark
 - Övrig landareal