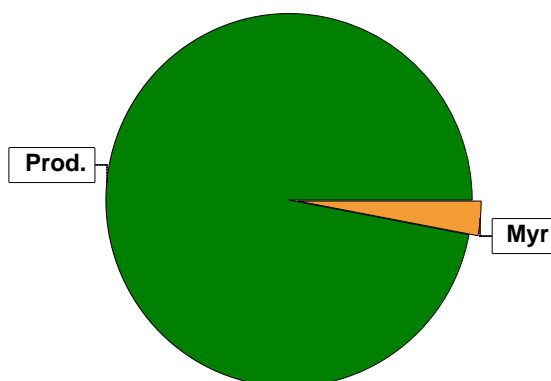


Sammanställning över fastigheten

Arealer

	hektar	%
Produktiv skogsmark	22,5	96
Myr/kärr/mosse	0,6	3
Berg/Hällmark	0,0	<1
Inäga/åker	0,0	<1
Väg och kraftledning (linjeavdrag)	0,2	1
Annat	0,0	<1
<hr/>		
Summa landareal	23,3	
Vatten	0,0	

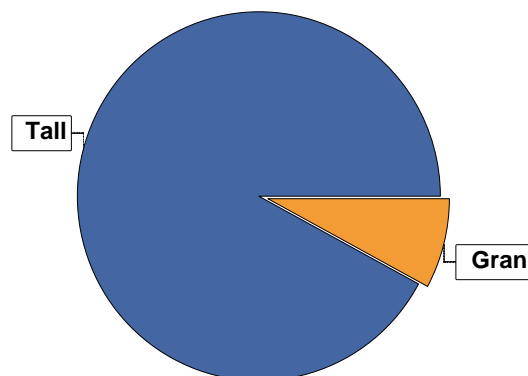


Virkesförråd

	m ³ sk	%	ha
Totalt	659	92	21,0
Tall			
Gran	61	8	1,5

m³sk	720
------------------------	------------

Medeltal	
m³sk per hektar	32



Bonitet

Fastighetens medelbonitet är beräknad till **5,1 m³sk per ha**

Tillväxt

Tillväxt för perioden 2023-12-31 + 10 år beräknad med hänsyn till föreslagna åtgärder **81 m³sk per år**

Avverkningsförslag

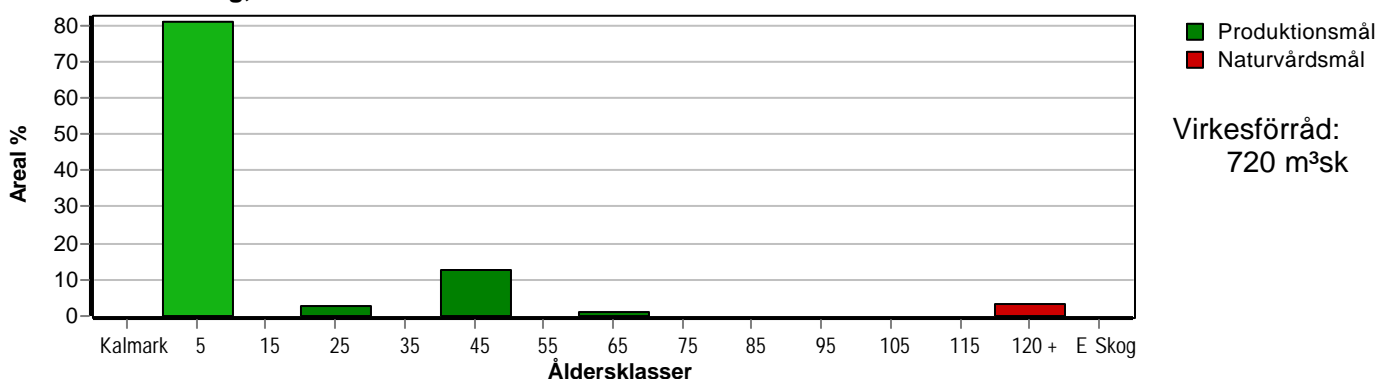
	m ³ sk
Föryngringsavverkning	0
Gallring	0
Totalt under perioden	0

Förväntad tillväxt första växtsäsongen **65 m³sk**
2,9 m³sk per ha

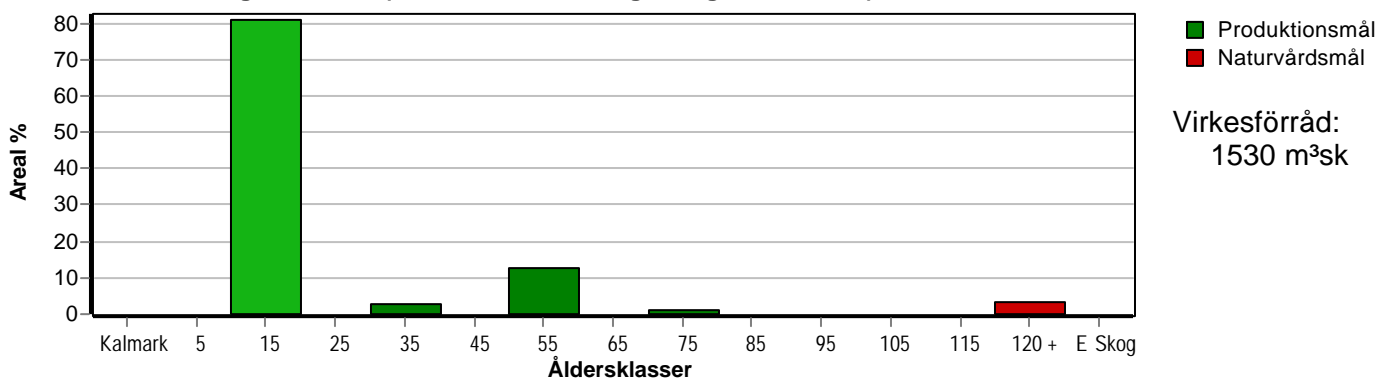
Skogens fördelning på åldersklasser

Åldersklass	Areal		Virkesförråd			
	ha	%	Totalt m ³ sk	m ³ sk /ha	Tall %	Gran %
Kalmark						
- 9 år	18,2	81	182	10	95	5
10 - 19						
20 - 29	0,6	3	36	60	60	40
30 - 39						
40 - 49	2,8	12	392	140	95	5
50 - 59						
60 - 69	0,2	1	40	200	90	10
70 - 79						
80 - 89						
90 - 99						
100 - 109						
110 - 119						
120 +	0,7	3	70	100	80	20
Lågproduktkog(E) ÖF/Skikt						
Summa/Medel	22,5	100	720	32	92	8

Arefördelning, aktuell



Arefördelning, om 10 år (förelagt att föreslagna åtgärder utförs)



Skogens fördelning på huggningsklasser

Huggningsklass	Areal		Virkesförråd			
	ha	%	Totalt m³sk	m³sk /ha	Tall %	Gran %
Kalmark K1						
K2						
Röjningsskog R1						
R2	18,2	81	182	10	95	5
Gallringsskog G1	3,6	16	468	130	92	8
G2						
Föryngrings- avverknings- skog S1						
S2						
S3	0,7	3	70	100	80	20
Lågproducer- ande skog E1						
E2						
E3						
Överstånd/Skikt						
Summa/Medel	22,5	100	720	32	92	8

Kalmark

- K1 Obehandlad kalmark**
Mark där åtgärd(er) behövs för att erhålla tillfredsställande föryngring.
- K2 Behandlad kalmark**
Mark som fullständigt behandlats med återväxt-åtgärder men där föryngringen inte säkerställts.

Röjningsskog

- R1 Plantskog**
Säkerställd föryngring upp till 1,3 m medelhöjd.
- R2 Ungskog**
Skog som är över 1,3 m och som i utvecklings-hänseende motsvarar röjningsskog.

Gallringsskog

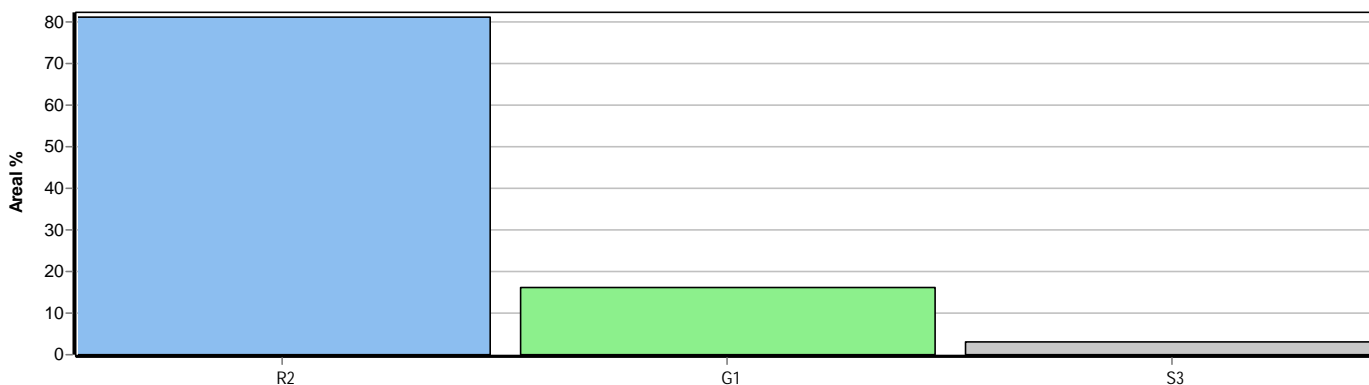
- G1 Normal gallringsskog**
Skog som är yngre än skyddsåldern (lägsta ålder för föryngringsavverkning).
- G2 Äldre gallringsskog**
Skog som uppnått skyddsåldern och där nästa lämpliga åtgärd normalt är gallring.

Föryngringsavverkningsskog

- S1 Skog som kan föryngringsavverkas**
Normalt föreslås ingen avverkningsåtgärd under planperioden.
- S2 Skog som är mogen att föryngringsavverkas**
Normalt infaller en avverkningsåtgärd under planperioden.
- S3 Skog i föryngringsbar ålder**
Föryngringsavverkning bör dock inte utföras.

Lågproducerande skog

- E1 Restskog**
Skog som lämnats efter avverkning eller som uppkommit på grund av skada.
- E2 Gles skog**
Gles skog eller skog av ett för marken olämpligt träslag.
- E3 Skog av hagmarkskaraktär**
Gles skog av hagmarkskaraktär.



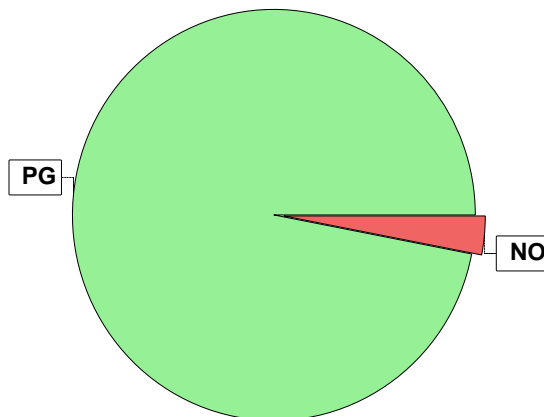
Skogens fördelning på målklasser

Målklass	Areal		Virkesförråd		Tillväxt		Antal avd
	ha	%	m ³ sk	%	m ³ sk	%	
PG	21,8	96,9	650	90,3	796	98,3	4
K - produktion							0
K - naturvård							0
NS							0
NO	0,7	3,1	70	9,7	14	1,7	1
Summa	22,5	100,0	720	100,0	810	100,0	5

0,7 ha (3,1 %) av planens produktiva areal är avsatta i planens certifiering för NS/NO.

Impediment

	ha	%
Myr	0,6	3
Berg	0,0	<1



Målklasser

Målklasserna ger information om skogens brukning. Klasserna har följande innebörd:

PG Produktionsmål med miljöhänsyn

I avdelningar med låga naturvärden där produktionsmålet styr skötseln. Miljöhänsyn tas genom att hänsynsytor, trädgrupper, evighetsträd och buskar mm lämnas. Miljöhänsyn motsvarar högst ca 10 % av avdelningens produktiva skogsmarksareal.

K Produktionsmål med förstärkt miljöhänsyn

I avdelningar med låga/vissa naturvärden förenas produktionsmålet med en förstärkt miljöhänsyn. Produktionsmålet styr huvudinriktningen av skötseln, medan naturvårdsmålet dominerar i vissa delar av avdelningen. Förhållandet mellan målen anges som procentsatser av avdelningens produktiva skogsmarksareal. Förstärkt miljöhänsyn innebär att mer än 10 % av avdelningens produktiva skogsmarksareal utgörs av naturhänsyn. Naturvårdsmålet kan i vissa fall överstiga 50 % av avdelningens produktiva skogsmarksareal.

NS Naturvårdsmål med skötsel

I avdelningar med höga naturvärden där återkommande skötsel är nödvändig för att bibehålla områdets naturvärden samt avdelningar med förutsättningar att återskapa dessa naturvärden. Naturvårdsmålet styr skötseln som endast utförs när det är motiverat av naturvårdsskäl.

NO Naturvårdsmål, orört

I avdelningar med höga naturvärden där fri utveckling är nödvändig för att bibehålla områdets naturvärden samt avdelningar med förutsättningar att återskapa dessa naturvärden. Naturvårdsmålet styr genom att området lämnas för fri utveckling. Ibland kan dock ett nyskapande av död ved vara nödvändig för att påskynda utvecklingen av höga naturvärden.

Sammanställning lövdominerade bestånd

För certifiering ska, under merparten av omloppstiden, minst 5 % av arealen för den friska och fuktiga marken domineras av löv.

Av sammanställningens produktiva skogsmarksareal om 22,5 ha är 100,0 % (22,5 ha) frisk eller fuktig.

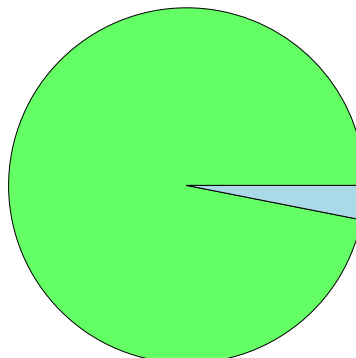
Sammanställningen avser frisk eller fuktig skogsmark som är lövdominerad (minst 50 % löv i trädslagsandelar).

Aktuella - lövdominerade bestånd enligt planens trädslag (i röjningsskog räknas endast det löv som överensstämmer med ståndortsindex).

Framtida -bestånd av planläggaren markerade som lämpliga för lövdominans under omloppstiden.

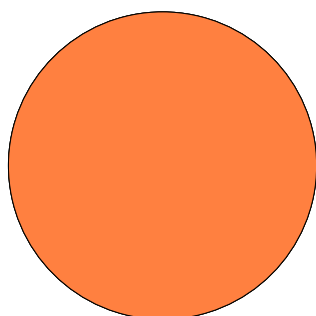
Fördelning fuktklasser för skogsmark

Frisk, 96,9 %, 21,8 ha Fuktig, 3,1 %, 0,7 ha



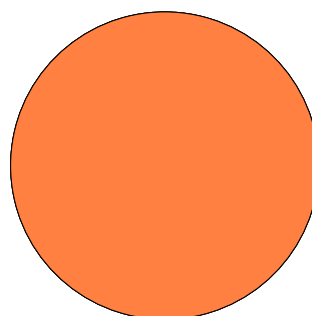
Lövdominerade bestånd - aktuella

Lövdominerat: NS och NO, 0,0 %, 0,0 ha
 Lövdominerat: Övriga, 0,0 %, 0,0 ha
 Ej lövdominerat, 100,0 %, 22,5 ha



Lövdominerade bestånd - framtida

Lövdominerat: NS och NO, 0,0 %, 0,0 ha
 Lövdominerat: Övriga, 0,0 %, 0,0 ha
 Ej lövdominerat, 100,0 %, 22,5 ha



Lövdominerade bestånd - aktuella

Areal % av areal frisk eller fuktig

	Areal	% av areal frisk eller fuktig	Areal	% av areal frisk eller fuktig
NS + NO	0,0 ha	0,0 %	0,0 ha	0,0 %
Övriga	0,0 ha	0,0 %	0,0 ha	0,0 %
Summa	0,0 ha	0,0 %	0,0 ha	0,0 %

Lövdominerade bestånd - framtida

Areal % av areal frisk eller fuktig

Lövdominerade bestånd - aktuella

Avdelning Areal Målklass Ålder TGLBÄ Andel av areal frisk eller fuktig

Lövdominerade bestånd - framtida

Avdelning Areal Målklass Ålder TGLBÄ Andel av areal frisk eller fuktig

Sammanställning speciella värden (natur/kultur)

Fördelning speciella värden (natur och kultur)

■ Andel NS + NO ■ Andel övriga



Summerade arealer samt andel av produktiv skogsmark

	NS + NO		Övriga		Summa	
	Areal	Andel	Areal	Andel	Areal	Andel
Speciella värden saknas	0,7 ha	3,1 %	21,8 ha	96,9 %	22,5 ha	100,0 %
Produktiv skogsmark	0,7 ha	3,1 %	21,8 ha	96,9 %	22,5 ha	100,0 %

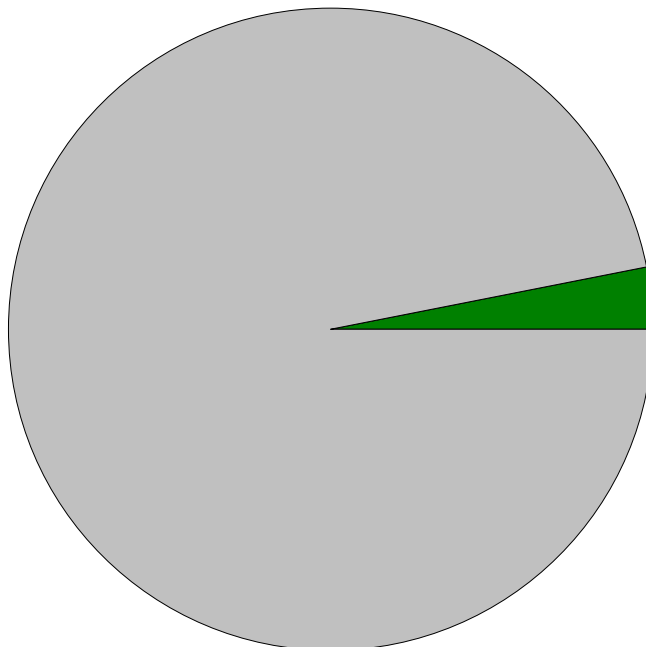
Avdelningar med speciella värden (natur och kultur)

Avdelning Areal Målklass Ålder TGLBÄ Lövdominerade bestånd redovisas ej

Sammanställning certifiering

Sammanställningen avser 22,5 ha produktiv skogsmark.

■ Målklass NS/NO, 3,1 %, 0,7 ha ■ Anpassad skötsel, 0,0 %, 0,0 ha ■ Övrig produktiv skogsmark, 96,9 %, 21,8 ha



Avdelningar för certifiering NS/NO

Avdelning	Areal		Mål	Ålder	TGLBÄ	m ³ sk		Skötselriktning	
	ha	%				ha	avd		
Fors 14:2	1/3	0,7	3,1	NO	140	82000	100	70	1/1
Summa		0,7	3,1				100	70	

Avdelningar för certifiering framtida lövdominans

¹ % av planens friska/fuktiga mark

Avdelning	Areal		Mål	Ålder	TGLBÄ	m ³ sk		Skötselriktning
	ha	% ¹				ha	avd	
Summa	<0,1	<0,1					0	

Avdelningar för certifiering anpassat brukande

Avdelning	Areal		Mål	Ålder	TGLBÄ	m ³ sk		Skötselriktning
	ha	%				ha	avd	
Summa	<0,1	<0,1					0	

Avverkning och tillväxt

Avverkning

I redovisad avverkningsvolym ingår 5 års tillväxt för avverkningar med angelägenhetsgrad 2 och 3.

I begreppet löv ingår alla lövträdsarter.

Åldersklass	Gallring				Förnygringsavverkning			
	ha	Barr m ³ sk	Löv m ³ sk	Totalt m ³ sk	ha	Barr m ³ sk	Löv m ³ sk	Totalt m ³ sk
Kalmark								
- 9 år								
10 - 19								
20 - 29								
30 - 39								
40 - 49								
50 - 59								
60 - 69								
70 - 79								
80 - 89								
90 - 99								
100 - 109								
110 - 119								
120 +								
Lågprodskog(E) ÖF/Skikt								
Grundförslag Högre alt. Lägre alt.								

Total avverkning

0

Tillväxt

I sammanställningen redovisas tillväxt under perioden samt areal och virkesförråd efter 10 år.

Observera att såväl tillväxt som areal och virkesförråd om 10 år förutsätter att föreslagna åtgärder utförs

Åldersklass	Tillväxt			Areal och virkesförråd efter 10 år		
	Barr m ³ sk	Löv m ³ sk	Totalt m ³ sk	ha	m ³ sk	m ³ sk/ha
Kalmark						
- 9 år	563		563			
10 - 19				18,2	745	41
20 - 29	33		33			
30 - 39				0,6	69	115
40 - 49	187		187			
50 - 59				2,8	579	207
60 - 69	13		13			
70 - 79				0,2	53	265
80 - 89						
90 - 99						
100 - 109						
110 - 119						
120 +	14		14	0,7	84	120
Lågprodskog(E) ÖF/Skikt						
Summa	810		810	22,5	1530	68

Skogsvårdsåtgärder

Blanketten innehåller ett sammandrag av avdelningsvis föreslagna åtgärder.
Sammanställningen förutsätter att samtliga åtgärder enligt grundförslaget utförs.

Åtgärd (F) = Följd (A) = Alternativ	Angelägenhetsgrad				Summa ha
	Förfallna ha	Snarast ha	2 - 5 år ha	5 - 10 år ha	
Röjning		0,6	18,2		18,8
Summa ha		0,6	18,2		18,8

Åtgärdsöversikt

Samtliga avdelningar där åtgärder är föreslagna finns här uppräknade.

Angelägenhetsgrad: 1 = Snarast, 2 = Inom 2-5 år, 3 = Inom 5-10 år, 4 = Inom 10 - 20 år

Åtgärd (F) = Följd (A) = Alternativ	Ang	Avdelning	Prod areal ha	Ålder år	Stånd- orts- index	Volym m ³ sk /ha	Uttag m ³ sk inkl tillv	Utförs år	Anteckning
Röjning	1	6	0,6	25	T22	60	0		
Röjning	2	4	18,2	8	T22	10	0		
Inventering	3	1	0,2	60	T23	200	0		
Inventering	3	5	2,8	45	T23	140	0		

Avdelningsbeskrivning

Skifte: 1

När: 1 = Snarast, 2 = Inom 2-5 år, 3 = Inom 5-10 år, 4 = Inom 10 - 20 år, FF = Förfallen

² PG - Produktionsmål med miljöhänsyn

¹ i = grön kommentar, ii = generell kommentar, iii = åtgärdskommentar, iv = speciella värden

Avd nr	Areal ha (-Avdrag) [Skikt]	Ä g o	Ålder år	Hkl Skikt	SI	Virkesförråd m ³ sk		Mål klass	Trädslag		Med diam cm	Med höjd m	G-yta m ²	Terräng		Beskrivning	Åtgärd Alternativ	N ä r	Uttag inkl tillväxt		Årlig tillväxt m ³ sk per ha	Not ¹
						ha	avd		Gyl	Trp				%	m ³ sk							
1	0,2	1	60	G1	T23	200	40	PG ²	Tall Gran	90 10	25 20	19 18	20 2	322	21	Blåbärstyp (30) Frisk (2)	Inventering	3			6,6	
Priotal Gallringsmall (SKS): 0,7 Total gödslingsseffekt (under ca 10 år) av en giva om 150 Kg N/ha: 17 m ³ sk/ha Drivning: G: Medelgoda (3). Y: Jämn (2). L: Svag lutning (2). Terrängtransport 21 m.																						
2	0,6	2														Myr						
3	0,7	1	140	S3	T16	100	70	NO	Tall Gran	80 20	26 20	16 16	11 2	321	420	Blåbärstyp (30) Fuktig (3)	Ingen åtgärd				2,1	i,ii ¹
Målklass: NO - Naturvårdsmål, orört. Ingår i certifiering för målklass NS/NO. Naturvård: Beskrivning Olikåldrig kantzon mot myr. Lämnat vid avverkning. Gott om vindfällan imot ungsbogen. Varierande fukt. Kan sparas för naturvärden. Mål Skapa gammal skog med gott om död ved och höga naturvärden. Åtgärd Lämnas för fri utveckling. Generellt: Y=Yngre del med gott om vindfällan. Priotal Visar-%: 2,4 Drivning: G: Medelgoda (3). Y: Jämn (2). L: Plan mark (1). Terrängtransport 420 m.																						
4	18,3 (-0,1)	1 L	8	R2	T22	10	182	PG ²	Tall Gran	95 5	3 1	2 2		222	219	Varier lutning Älgskador Lingontyp (25) Frisk (2)	Röjning	2	30		3,1	
Drivning: G: Goda (2). Y: Jämn (2). L: Svag lutning (2). Terrängtransport 219 m.																						
5	2,9 (-0,1)	1 L	45	G1	T23	140	392	PG ²	Tall Gran	95 5	20 20	16 15	17 1	222	103	Olikåldrigt Blåbärstyp (30) Frisk (2)	Inventering	3			6,7	
Priotal Gallringsmall (SKS): 0,2 Total gödslingsseffekt (under ca 10 år) av en giva om 150 Kg N/ha: 19 m ³ sk/ha Drivning: G: Goda (2). Y: Jämn (2). L: Svag lutning (2). Terrängtransport 103 m.																						

Avdelningsbeskrivning

Skifte: 1

När: 1 = Snarast, 2 = Inom 2-5 år, 3 = Inom 5-10 år, 4 = Inom 10 - 20 år, FF = Förfallen

² PG - Produktionsmål med miljöhänsyn

¹ i = grön kommentar, ii = generell kommentar, iii = åtgärdskommentar, iv = speciella värden

Avd nr	Areal ha (-Avdrag [Skikt])	Ä g o	Ålder år	Hkl Skikt	SI	Virkesförråd m ³ sk		Mål klass	Trädslag		Med diam cm	Med höjd m	G-yta m ²	Terräng		Beskrivning	Åtgärd Alternativ	N ä r	Uttag inkl tillväxt		Årlig tillväxt m ³ sk per ha	Not ¹
						ha	avd		GYL	Trp				%	m ³ sk							
6	0,6	1	25	G1	T22	60	36	PG ²	Tall 60 Gran 40	13 12	10 9	7 5	221	252	Olikåldrigt Varier fukt Lingontyp (25) Frisk (2)	Röjning	1	15		5,5		
Priotal		Gallringsmall (SKS): 0,3 Total gödslingsseffekt (under ca 10 år) av en giva om 150 Kg N/ha: 17 m ³ sk/ha																				
Drivning:		G: Goda (2). Y: Jämn (2). L: Plan mark (1). Terrängtransport 252 m.																				