

Skogsbruksplan

Fastighet	Almunge-Gränby 12:1
Församling	Almunge
Kommun	Uppsala
Län	Uppsala län

Inventeringstidpunkt	2020-11-03
Planen avser tiden	2020-11-03 - 2030-11-03
Framskriven t.o.m.	2024-05-20



Sammanställning över fastigheten

Arealer	hektar	%
Produktiv skogsmark	11,0	52,9
Impediment myr	0,0	0
Impediment berg	0,0	0
Inägomark	9,0	43,3
Linjer: väg/ledning/vatten	0,0	0
Övrig areal	0,8	3,8
Summa landareal	20,8	
Summa vatten	0,0	

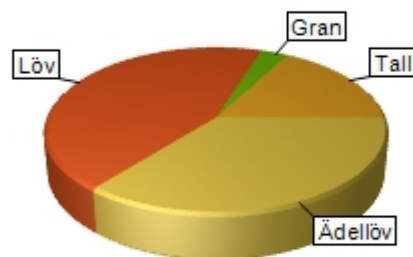
Virkesförråd

	m3sk	%
Tall	56	17
Gran	9	3
Löv	145	44
Ädellöv	116	36
Contorta		

Totalt
m3sk
326

Medeltal
m3sk per ha
30

Naturvårdsvolym
m3sk



Bonitet och tillväxt

Fastighetens medelbonitet är beräknad till **5,3 m3sk per ha**

Tillväxt per år vid framskrivningstidpunkten uppskattad till cirka **13 m3sk**

Avverkningsförslag

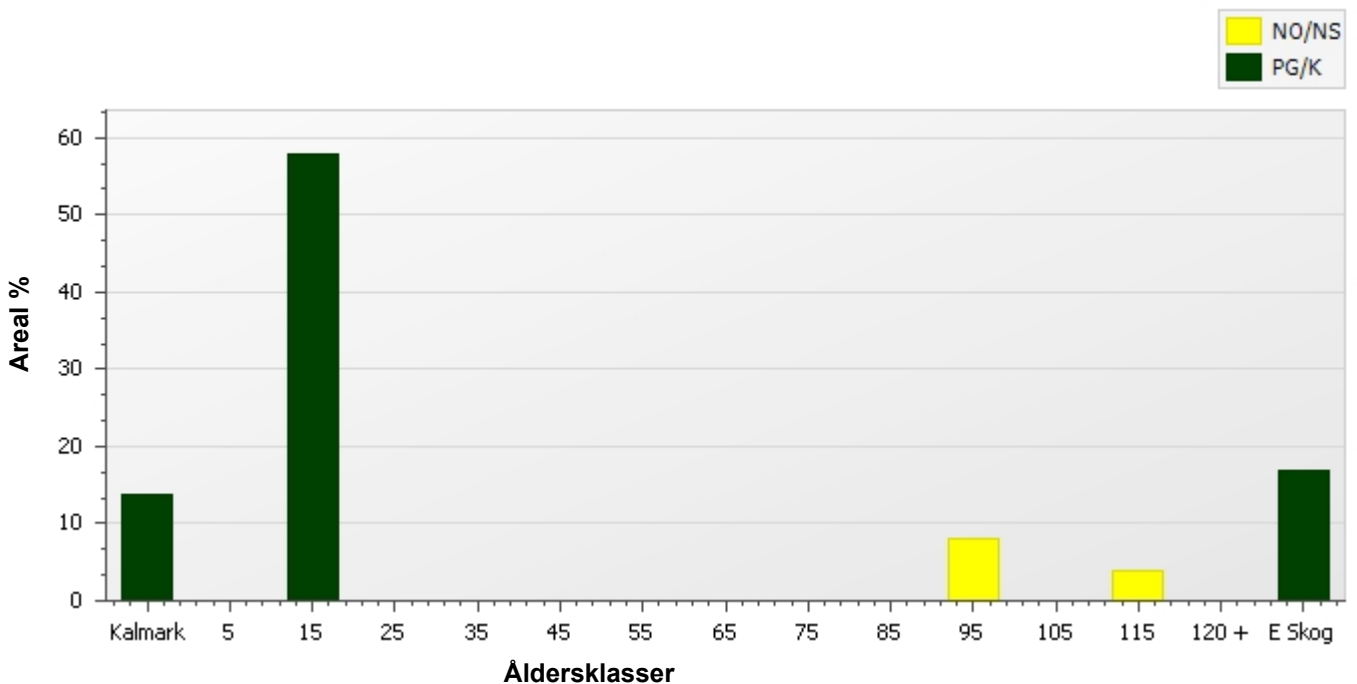
Totalt under perioden **17 m3sk**

Varav gallring **17 m3sk** och förnygringsavverkning **m3sk**

Skogens fördelning på åldersklasser

Åldersklass	Areal		Virkesförråd						
	ha	%	Totalt m3sk	m3sk /ha	Tall %	Gran %	Löv %	Ädellöv %	Contorta %
Kalmark	1,5	14							
- 9 år	0,0								
10 - 19	6,4	58	76	12		12	88		
20 - 29	0,0								
30 - 39	0,0								
40 - 49	0,0								
50 - 59	0,0								
60 - 69	0,0								
70 - 79	0,0								
80 - 89	0,0								
90 - 99	0,9	8	88	100			10	90	
100 - 109	0,0								
110 - 119	0,4	4	27	63	60		10	30	
120 +	0,0								
Lågprodskog(E)	1,9	17	52	28	15		85		
Överst / Frötr	[0,0]								
Övriga skikt	[4,1]		82	20	40		26	34	
Summa/Medel	11,0	100	325	30	17	3	44	35	

Arefördelning



Skogens fördelning på huggningsklasser

Huggningsklass	Areal		Virkesförråd						
	ha	%	Totalt m3sk	m3sk /ha	Tall %	Gran %	Löv %	Ädellöv %	Contorta %
Kalmark K1	1,5	14							
K2	0,0								
Röjningsskog R1	0,0								
R2	6,4	58	76	12		12	88		
Gallringsskog G1	0,0								
G2	0,0								
Föryngrings-avverknings-skog S1	0,0								
S2	0,0								
S3	1,3	12	115	88	14		10	76	
Lågproducerande skog E1	0,0								
E2	1,9	17	52	28	15		85		
E3	0,0								
Överst / Frötr ÖF	[0,0]								
Övriga skikt	[4,1]		82	20	40		26	34	
Summa/Medel	11,0		325	30	17	3	44	35	

Huggningsklasser

Kalmark

K1 Kalmark, återväxtåtgärder kvarstår

Mark där åtgärd (-er) behövs för att få en tillfredsställande föryngring.

K2 Kalmark där återväxtåtgärder är utförda

Mark som fullständigt behandlats med återväxtåtgärder men där föryngringen inte säkerställts.

Röjningsskog

R1 Yngre röjningsskog

Röjningsskog som är lägre än 1,3 m medelhöjd.

R2 Äldre röjningsskog

Röjningsskog som är högre än 1,3 m medelhöjd.

Gallringsskog

G1 Gallringsskog

Gallringsskog som inte uppnått lägsta ålder för föryngringsavverkning.

G2 Äldre gallringsskog

Skog som uppnått lägsta ålder för föryngringsavverkning men där nästa lämpliga åtgärd är gallring.

Föryngringsavverkningsskog

S1 Slutavverkningsbar skog

Skog som uppnått lägsta ålder för föryngringsavverkning men har ytterligare tillväxtpotential. Normalt sker ingen föryngringsåtgärd under planperioden.

S2 Slutavverkningsmogen skog

Skog som är mogen för föryngringsavverkning. Normalt sker en föryngringsåtgärd under planperioden.

S3 Äldre skog som ej bör föryngringsavverkas

Skog som uppnått lägsta ålder för föryngringsavverkning men som ej bör föryngringsavverkas, exempelvis på grund av hänsyn till naturvård, kulturmiljöer, sociala värden eller klimatskäl.

Lågproducerande skog

E1 Restskog

Restskog som lämnats efter avverkning eller som uppkommit på grund av skada.

E2 Gles skog

Gles skog eller mark bevuxen med olämpligt trädslag.

E3 Skog av hagmarkskaraktär

Gles skog av hagmarkskaraktär.

Skogens fördelning på målklasser

Målklass	Areal		Virkesförråd		Tillväxt	
	ha	%	m3sk	%	m3sk	%
PG	9,7	88,2	210	64,6	87	86,1
K - produktion						
K - naturvård						
NS	1,3	11,8	115	35,4	14	13,9
NO						
Summa	11,0	100,0	325	100,0	101	100,0

Impediment

Myr	0,0 ha
Berg	0,0 ha

Målklasser

Målklasserna ger information om skogens brukning. Klasserna har följande innebörd:

- PG** **Produktion med generell hänsyn**
- Område där målsättningen är skogsproduktion med hänsyn till naturvärden, kulturmiljöer och sociala värden.
- K *** **Kombinerade mål**
- Område där hänsyn till naturvärden, kulturmiljöer och/eller sociala värden är större än vid Produktion med generell hänsyn och där hänsynen utgör 10–85 % av arealen.
- NS** **Naturvård skötsel**
- Område där målsättningen i första hand är naturvård och där naturvärdena är i behov av återkommande skötsel. NS kan även innehålla höga kulturvärden och sociala värden.
- NO** **Naturvård orört**
- Område där målsättningen är naturvård och där naturvärdena gynnas bäst genom fri utveckling.

* PF enligt Skogsstyrelsen

Avverkning och tillväxt

Avverkning

Under gallring och föryngringsavverkning ingår alla lövträdsarter i begreppet löv. I redovisad avverkningsvolym ingår tillväxt från det år planen är framskriven till och t.o.m. medelåret för föreslagen åtgärdstidpunkt.

Åldersklass	Gallring				Föryngringsavverkning			
	ha	Barr m3sk	Löv m3sk	Totalt m3sk	ha	Barr m3sk	Löv m3sk	Totalt m3sk
Kalmark								
- 9 år								
10 - 19								
20 - 29								
30 - 39								
40 - 49								
50 - 59								
60 - 69								
70 - 79								
80 - 89								
90 - 99	0,9		13	13				
100 - 109								
110 - 119	0,4	2	2	4				
120 +								
Lågprodskog(E)								
Övriga skikt								
Summa	1,3	2	15	17				

Total avverkning

17

Högre alt: 17 m3sk varav gallring 17 m3sk och föryngringsavverkning 0 m3sk
 Lägre alt: 17 m3sk varav gallring 17 m3sk och föryngringsavverkning 0 m3sk

Tillväxt

I sammanställningen redovisas tillväxt under kvarvarande planperioden samt areal och virkesförråd vid planperiodens slut. Obs: Såväl tillväxt som areal och virkesförråd vid planperiodens slut förutsätter att föreslagna åtgärder utförs.

Åldersklass	Tillväxt			Areal och virkesförråd vid planperiodens slut		
	Barr m3sk	Löv m3sk	Totalt m3sk	ha	m3sk	m3sk/ha
Kalmark						
- 9 år		11	11	1,5	11	7
10 - 19	5	5	10	2,3	28	12
20 - 29		43	43	4,1	102	25
30 - 39						
40 - 49						
50 - 59						
60 - 69						
70 - 79						
80 - 89						
90 - 99						
100 - 109		11	11	0,9	86	98
110 - 119						
120 +	2	1	3	0,4	26	60
Lågprodskog(E)	3	16	18	1,9	70	38
Övriga skikt	2	3	4	[4,1]	86	21
Summa	11	90	101	11,0	410	37

Skogsvårdsåtgärder

Blanketten innehåller ett sammandrag av avdelningsvis föreslagna åtgärder.

Sammanställningen förutsätter att samtliga åtgärder enligt grundförslaget utförs.

Åtgärd (F)=Följd (Fb)=Förberedande (A)=Alt.	Angelägenhetsgrad				Summa
	Snarast ha	2 - 5 år ha	6 - 10 år ha	11 - år ha	
Skyddsdikning	1,5				1,5
(F)Plantering	1,5				1,5
Högläggning	1,5				1,5
Röjning	6,4				6,4
(F)Röjning		1,5			1,5
Summa ha	10,9	1,5			12,4

Åtgärdsöversikt

Samtliga avdelningar där åtgärder är föreslagna finns här uppräknade.

Utföres snarast (2020-2025)

Skifte - Avd	Skikt	Åtgärd (F)=Följd (Fb)=Förberedande (A)=Alt.	Utförs Fr o m	T o m	Areal	Ålder	SI	Volym m3sk/ha	Uttag m3sk inkl. tillv.	Anteckning
1 - 1		Röjning	2020	2024	2,3	11	G24	8		
1 - 2		Naturvårdshuggning	2022	2025	0,4	114	T16	63	4	
1 - 3		Naturvårdshuggning	2022	2025	0,9	94	E20	100	13	
1 - 4		Röjning	2020	2024	3,3	16	B20	13		
1 - 5		Skyddsdikning	2020	2024	1,5	0	G28			
1 - 5		(F)Plantering	2020	2024	1,5	0	G28			
1 - 5		Högläggning	2020	2024	1,5	0	G28			
1 - 6		Röjning	2020	2024	0,8	19	B20	19		
1 - 7		Bete	2022	2025	1,9	54	B20	28		

Åtgärdsöversikt

Utföres inom 2-5år (2026-2029)

Skifte - Avd	Skikt	Åtgärd (F)=Följd (Fb)=Förberedande (A)=Alt.	Utförs Fr o m	T o m	Areal	Ålder	SI	Volym m3sk/ha	Uttag m3sk inkl. tillv.	Anteckning
1 - 5		(F)Röjning	2026	2030	1,5	0	G28			

Åtgärdsöversikt

Utföres inom 6-10år (2030-2034)

Inga planerade åtgärder finns för detta tidsintervall.

Åtgärdsöversikt

Utföres efter 11år (2035-2036)

Inga planerade åtgärder finns för detta tidsintervall.

Avdelningsbeskrivning

Skifte: 1,

Avd nr	Areal ha (-) [Skikt]	Ä g o	Ålder år	Hkl Skikt	SI	Virkesförråd m3sk		Mål-klass	Trädslag T G L Å C	Med diam cm	Med höjd m	Stam-antal /ha	G-yta m2	Terräng		Fukt VegTyp	Beskrivning	Åtgärd Alternativ	A n g	Uttag inkl tillväxt		Löp tillv m3sk per ha
						ha	avd							GYL	Trp					%	m3sk	
1	2,3	1	11	R2	G24	8	18	PG	0 50 50 0 0	0	2	0	0			2	Delvis bergbundet	Röjning	20-24	10		0,1
																	Enstaka naturvärdesträd					
Generell Kommentar:		Planterad gran vars utveckling störs av lövuppslag i bördigare partier. Röjning snarast. Vid kommande åtgärd lämna förekommande ädellövträd.																				
2	0,4	1	114	S3	T16	63	27	NS,s	60 0 10 30 0	39	17	0	8			2	Nyckelbiotop	Naturvårdshuggning	22-25	15	4	1,1
3	0,9	1	94	S3	E20	100	88	NS,s	0 0 10 90 0	37	19	0	12			2	Naturvärden	Naturvårdshuggning	22-25	15	13	1,9
																	Ädellöv enligt lag					
4	3,3	1	16	R2	B20	13	42	PG	0 0 100 0 0	0	3	0	0			2	Registrerat med Naturvärden	Röjning	20-24	10		1,4
																	Delvis bergbundet					
																	A= Något tätare äldre skog främst gammal asp					
4	[3,3]		114	Skärm		20	65	PG	50 0 20 30 0	41	21	0	3					Ingen åtgärd				0,2
Generell Kommentar:		Utspridda naturvärdesträd i form av tall, ek och asp.																				
5	1,5	1	0	K1	G28	0	0	PG	0 0 0 0 0							3	Fd inäga	Skyddsdikning	20-24			0
																		Högläggning	20-24			
																		Plantering (Följd)	20-24			
																		Röjning (Följd)	26-30	10		
																		Ingen åtgärd (Alternativ)				
Generell Kommentar:		Före detta inägomark som legat obrukad ett stort antal år. Med intensiva metoder som högläggning och skyddsdikning kanske kombinerat med inhägnad för att minska risken för viltskador kan avdelningen omvandlas till högproduktiv skogsmark. Plantering med stor gran alternativt lövträd.																				

Avdelningsbeskrivning

Skifte: 1,

Avd nr	Areal ha (-) [Skikt]	Ä g	Ålder år	Hkl Skikt	SI	Virkesförråd m3sk		Mål-klass	Trädslag T G L Å C	Med diam cm	Med höjd m	Stam-antal /ha	G-yta m2	Terräng		Fukt VegTyp	Beskrivning	Åtgärd Alternativ	A n g	Uttag inkl tillväxt		Löp tillv m3sk per ha
						ha	avd							GYL	Trp					%	m3sk	
6	0,8	1	19	R2	B20	19	16	PG	0 0 100 0 0	0	4	0	0			2	Registrerat med Naturvärden	Röjning	20-24	10		2,4
6	[0,8]		119	Skärm		20	17	PG	0 0 50 50 0	39	21	0	3					Ingen åtgärd				0,1
Generell Kommentar:				Ungt lövbestånd med glest utspridda naturvärdesträd i form av ek och asp. Framtida skötsel kan fokusera på att skapa ett variationsrikt lövbestånd främst av ek, asp och hassel samtidigt som man skapar förutsättningar för en rik markflora.																		
7	1,9	1	54	E2	B20	28	52	PG	15 0 85 0 0	17	14	0	4			2	Framtida lövdominans	Bete	22-25			1,4
Generell Kommentar:				Lövdominerad hagmarksskog dominerat av hassel men med inslag av ek, björk, asp och tall. Grovstammiga enar i luckor. Kulturpåverkat med registrerade fornlämningar i form avstensättningar. Lämplig skötsel är fortsatt bete för att hålla undan lövuppslag.																		
8	9	5															Inägomark					
9	0,8	16															Tomt					

NS

Skogliga data

Areal: 0,4 ha

Ståndortsindex: T16

Huggningsklass: S3

Skikktyp	Ålder	Virkesförråd						
		Totalt m3sk	m3sk/ha	Tall %	Gran %	Löv %	Ädellöv %	Contorta %
Huvud	114	27	63	60		10	30	
ÖF								
Skärm								
Underväxt								
Annan								
Summa		27	63	60		10	30	

Beskrivning:

Gammal blandskog med kortvuxna grovgreniga tallar, gammal ek, asp och förekomst av en. Stor variation av buskar och rik markvegetation.

Mål:

Långsiktigt bevara och utveckla mångfalden i beståndet samt skapa förutsättning för en framtida generationsväxling med inväxande ungskog främst ek och andra ädellöv.

Åtgärd:

Naturvårdshuggning med fokus på att skapa luckor för utveckling av markvegetationen samt gynna utveckling av växtkraftig ungskog.

NS

Skogliga data

Areal: 0,9 ha

Ståndortsindex: E20

Huggningsklass: S3

Skikktyp	Ålder	Virkesförråd						
		Totalt m3sk	m3sk/ha	Tall %	Gran %	Löv %	Ädellöv %	Contorta %
Huvud	94	88	100			10	90	
ÖF								
Skärm								
Underväxt								
Annan								
Summa		88	100			10	90	

Beskrivning:

Luckig ekskog med tät underväxt främst av lövträd som hassel, asp och björk. Enstaka inväxande granar och förekomst av en.

Mål:

Skapa förutsättning för en framtida generationsväxling främst av ädellöv samt gynna uppkomsten av en artrik markflora.

Åtgärd:

Underväxtröjning med syfte att gynna utveckling av en ny generation ädellövträd och skapa luckor som gynnar utveckling av en artrik flora.

Kommentarer till Almunge-Gränby 12:1

Inventeringsdatum i fält: 2020-11-03

Planläggare: Ulf Lindgren

Skogsskötselplanen är resultatet av en fältinventering av din skogsfastighet. Planen kan liknas med en lagerinventering där varje skogsbestånds egenskaper beskrivs i ett avdelningsregister med motsvarande skogskarta. De skogliga åtgärder som anges i skogsskötselplanen är förslag till åtgärder som planläggaren lämnar utifrån skogstillståndet, i normalfallet anges den åtgärd som bedöms generera bäst tillväxt för det enskilda beståndet. Det finns ofta flera olika skötselåtgärder som kan tillämpas inom samma avdelning, beroende på vilken inriktning och vilka mål som du har med din skog och ditt skogsägande.

Fastighetsbeskrivning

Fastigheten Almunge-Gränby 12:1 ligger i Almunge församling, Uppsala kommun. Totala arealen är 20,8 ha varav 11 ha klassas som produktiv skogsmark. Skogsinnehavet på fastigheten domineras av lövskog med stor andel ädellöv i varierande ålder och utveckling. Delar av skogsmarken brukas som betesmark.

Målsättning och Skogstillstånd

Det långsiktiga skötselmålet kan vara en välskött ädellövdominerad samtidigt som man utnyttjar markens produktionsförmåga.

Åldersfördelningen på fastigheten är ojämn där dominerande del av innehavet består av unga lövdominerade bestånd under en skärm av naturvärdesträd i form av ek, tall och grov gammal asp. Gran förekommer dels som planterad ungskog i ett bestånd och som enstaka insådda träd i övrig ungskog.

Avverkning

Ingen avverkning föreslås under planperioden.

Skogsvård

Under planperioden föreslås totalt ca 8 ha ungskogsrojning varav en stor del kan betecknas som naturvårdsrojning med syfte att skapa förutsättningar för ett framtida generationsskifte av främst ädelövet på fastigheten. I ett bestånd föreslås rojning främst av löv för att ge utrymme för den planterade granen att utvecklas. Återbeskogning av före detta inägomark föreslås också i ett bestånd i norra delen av fastigheten.

Naturvård

Större delen av fastighetens skogsmark har höga naturvärden dels i form av ett blandbestånd på bergbunden mark som klassats som nyckelbiotop, dels till lövrika olikåldriga bestånd med stor andel ädellöv främst i form av ek och hassel och med en i övrigt artrik träd och markflora som med riktad skötsel kan kombinera utveckling av höga naturvärden med värdefull virkesproduktion. Totalt föreslås 11,8% av den produktiva skogsmarken till Naturvård Skötsel (NS) men med tillägg att större delen av skogsmarksinnehavet har naturvärden som bör vårdas.

För att uppfylla kraven i enlighet med PEFC skall minst 5 % av skogsmarksarealen på frisk och fuktig mark på sikt utgöras av lövdominerade bestånd. På fastigheten har det avsatts 17 % till "Framtida lövdominans".

Kultur/Fornminnen

Fastigheten har ett antal fornlämningar. Dessa är utmärkta på kartan och noterade i avdelningsbeskrivningen. I samband med åtgärder krävs att man tar särskild hänsyn. Se gärna www.skogsstyrelsen.se/skogensparlor för mer information.

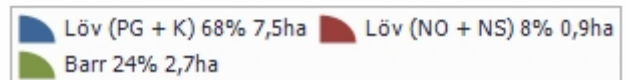
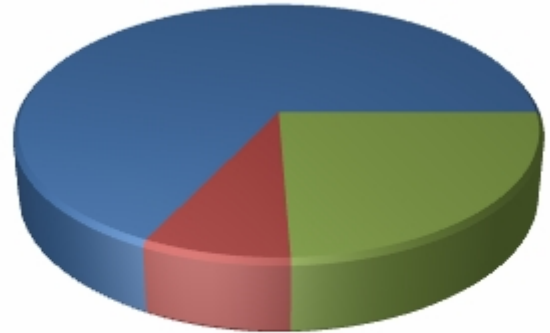
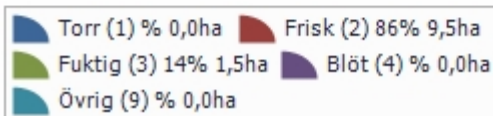
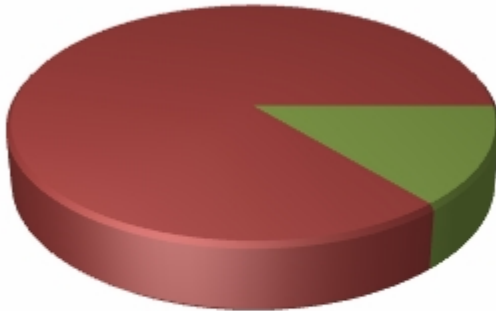
Områdesskydd

Fastigheten omfattas inte av vattenskyddsområde eller Natura-2000 område. Besök www.skogsstyrelsen.se/skogensparlor för mer information.

Sammanställning lövdominerade bestånd

Fördelning fuktklass på produktiv skogsmark

Trädslagsfördelning på frisk/fuktig skogsmark



Fastigheten utgörs till 11,0 ha av produktiv skogsmark. Av denna är 11,0 ha (100,0 %) frisk och fuktig skogsmark.

Befintligt lövdominerade bestånd

Bestånd med lövandel > 50% och fuktklass = frisk eller fuktig

Skifte - Avd	Ålder	Trädslag T G L Ä C	Areal ha	Andel av frisk + fuktig	Målklass
1 - 3	94	0 0 10 90 0	0,9	8,0%	NS
1 - 4	16	0 0 100 0 0	3,3	29,5%	PG
1 - 6	19	0 0 100 0 0	0,8	7,7%	PG
1 - 7	54	15 0 85 0 0	1,9	16,9%	PG
Summa			6,8	62,0%	
Summa(NO + NS)			0,9	8,0%	
Summa(PG + K)			6,0	54,0%	

Framtida lövdominerade bestånd

Bestånd med beskrivningskod = "Framtida lövdominans" och fuktklass = frisk eller fuktig

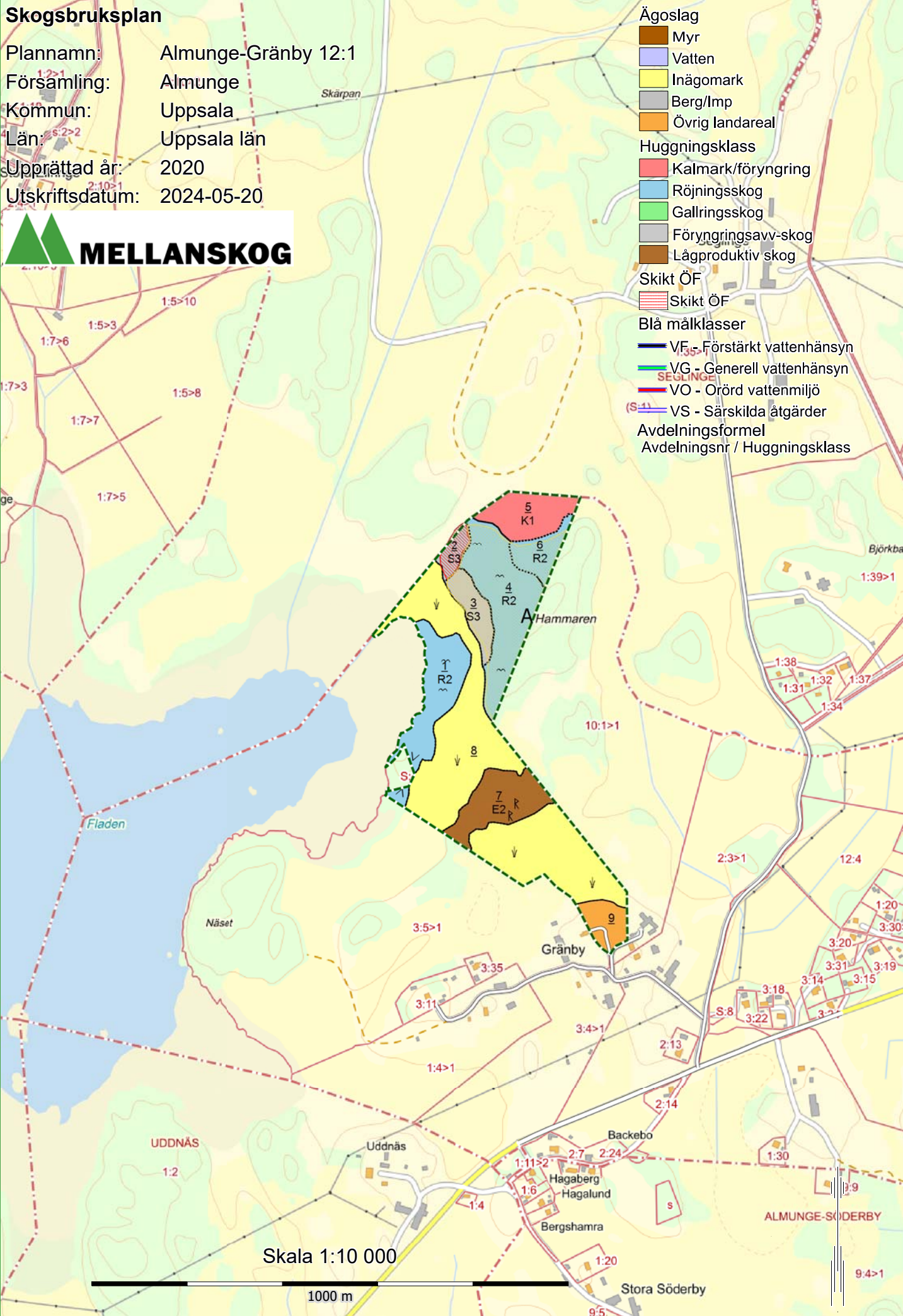
Skifte - Avd	Ålder	Trädslag T G L Ä C	Areal ha	Andel av frisk + fuktig	Målklass
1 - 7	54	15 0 85 0 0	1,9	16,9%	PG
Summa			1,9	16,9%	
Summa(NO + NS)			0,0	0,0%	
Summa(PG + K)			1,9	16,9%	

Skogsbruksplan

Plannamn: Almunge-Gränby 12:1
Församling: Almunge
Kommun: Uppsala
Län: Uppsala län
Upprättad år: 2020
Utskriftsdatum: 2024-05-20



- Ägoslag
 - Myr
 - Vatten
 - Inägomark
 - Berg/Imp
 - Övrig landareal
- Huggningsklass
 - Kalmark/föryngring
 - Röjningsskog
 - Gallringsskog
 - Föryngringsavv-skog
 - Lågproduktiv skog
- Skikt ÖF
 - Skikt ÖF
- Blå målklasser
 - VF - Förstärkt vattenhänsyn
 - VG - Generell vattenhänsyn
 - VO - Orörd vattenmiljö
 - VS - Särskilda åtgärder
- Avdelningsformel
Avdelningsnr / Huggningsklass



Skala 1:10 000

1000 m